

ÖSSZEFOGLALÓ TÁJÉKOZTATÓ az egészségügyben dolgozók létszám- és bérhelyzetéről 2009. I. negyedév

A feldolgozás mintája: Azon egészségügyi intézmények létszám és béradatai, amelyek bérszámfejtését 2009. I. negyedévben a Magyar Államkincstár végezte. A minta szerinti megfigyelési körben a dolgozók átlagléttszáma 46 469 fő, a kórházak és a szakrendelő intézetek létszámának 43 %-a. Ezen kívül külön táblázatokban szerepeltetjük teljes körűen az ÁNTSZ intézetek adatait.

**Az átlag keresetek az
előző év azonos
időszakához mérten
nominálisan csökkentek.**

1. Kereset

A vizsgált időszakban és intézményekben, a teljes munkaidőben foglalkoztatott dolgozók egy havi bruttó átlagkeresete 176 301 forint, amely nominálisan 9,0 %-kal alacsonyabb, mint az előző év azonos időszakában.

A csökkenés oka, hogy 2009-ben megszűnt a tizenharmadik havi illetmény, csak januárban volt előző évi korrekció. 2009. I. félévben a tizenharmadik havi illetmény helyett kereset kiegészítés volt, amely a 180 000 Ft alatti keresetek esetén összegében megegyezett a tizenharmadik havi illetmény összegével, a felett pedig egységesen 15 000 Ft/hó. Az előző év azonos időszakában a tizenharmadik havi illetmény összege magas volt, mert 2008. januárban került kifizetésre a 2007. évi tizenharmadik havi illetmény fele, a negyedév hónapjaiban pedig a 2008. évi tizenharmadik havi illetmény egy hónapra jutó része.

**Az egészségügyi kereset
csökkenés azonos
mértékű a költségvetési
ágazat kereset
csökkenésével**

2. Kereset változás a nemzet-gazdasági átlag változásának összehasonlításában

Az egészségügyi ágazat bruttó átlagkeresete (176 301 Ft/fő/hó) 2009. I. negyedévben 10,0 %-kal, (19 509 Ft/fő/hó) alacsonyabb, mint a nemzetgazdasági átlag (195 810 Ft/fő/hó). **Az előző év azonos időszakához hasonlítva az egészségügyi ágazatban 9,0 %-os a bruttó kereset csökkenése, a költségvetési ágazat bruttó kereset csökkenése 9,9 %.**

A nemzetgazdaságban a bruttó átlagkereset 0,2 %-kal nőtt az előző év azonos időszakához mérten.

**A bértömeg az előző év
azonos időszakához
mérten csökkent.**

3. Bértömeg

A kórházak és szakrendelő intézetek bértömege 10,5 %-kal (2 276,4 millió Ft/hó) csökkent az előző év azonos időszakához, hasonlóan.

A jövedelem 9,6 %-kal (18 684 Ft/fő/hó), a létszám 1,1 %-kal (1 165 fő) csökkent az előző év azonos időszakához mérten.

A bértömeg adatok az összes kórház és szakrendelő intézetre vonatkoznak. A létszám a 2008. éves adatok és a létszám változás alapján van becsülve.

A részletes illetményelemenkénti adatok a 10. számú táblázatban láthatóak.

**A létszám az előző év
azonos időszakához
mérten csökkent, az
előző negyedévhez
mérten nem változott.**

4. Létszám

A 2009. I. negyedévben a foglalkoztatottak létszáma 1,1 %-kal csökkent az előző év azonos időszakához mérten.

Fő munkaköri csoportonként a változások:

- az orvosok létszáma 4,2 %-kal csökkent,
- az egészségügyi szakdolgozók létszáma 0,9 %-kal csökkent,
- az egyéb egészségügyi dolgozók létszáma 1,1 %-kal csökkent.

Foglalkoztatási formánként a változások:

- a teljes munkaidőben foglalkoztatottak létszáma 0,4 %-kal csökkent,
- a rész munkaidőben foglalkoztatottak létszáma 6,5 %-kal nőtt,
- az egyéb módon foglalkoztatottak létszáma 30,9 %-kal csökkent.

A negyedévben a foglalkoztatottak 91,0 %-a teljes munkaidőben, 6,5 %-a részmunkaidőben, 2,6 %-a egyéb módon kerül alkalmazásra.

A legfontosabb összefoglaló adatokat a 5. pont táblázatai, grafikonjai, valamint a melléklet 1-12. sz. táblázatai tartalmazzák. Az illetmény és létszám adatok változásáról, a fekvőbeteg ellátás finanszírozási és teljesítmény adatainak változásáról 2005. januártól részletes táblázatok, grafikonok láthatók a változáselemzés2009.1 táblázat munkalapjain.

5. Táblázatok, grafikonok

5.1 Kerestetek

5.1.1 A teljes munkaidőben foglalkoztatottak egy főre jutó havi bruttó átlagkeresetének alakulása keresetelemek és fő munkaköri csoportok szerint 2009. I. negyedév

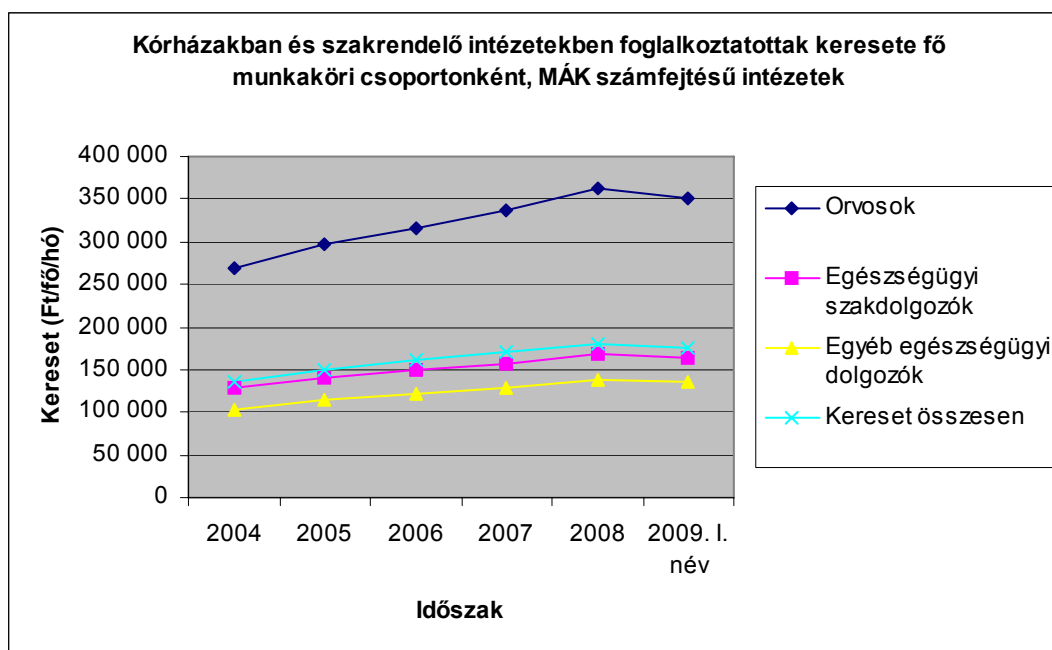
Megnevezés	Orvosok		Egészségügyi szakdolgozók		Más munkakörben alkalmazottak		Összes foglalkoztatott	
	Összeg (Ft/fő/hó)	%	Összeg (Ft/fő/hó)	%	Összeg (Ft/fő/hó)	%	Összeg (Ft/fő/hó)	%
Alapilletmény	235 160	65,2	111 171	65,5	102 713	73,4	123 074	67,6
Illetmény pótlékok	23 687	6,6	29 258	17,2	9 887	7,1	21 737	11,9
Illetménykiegészítés	36 436	10,1	15 521	9,1	13 634	9,7	17 366	9,5
13. havi illetmény	3 253	0,9	1 669	1,0	1 729	1,2	1 881	1,0
Ügyeleti, készenléti díj	40 304	11,2	3 282	1,9	3 601	2,6	7 842	4,3
Túlmunkadíj	12 721	3,5	3 441	2,0	3 003	2,1	4 401	2,4
Kereset	351 560	97,5	164 342	96,8	134 567	96,1	176 301	96,8
Egyéb juttatások	9 153	2,5	5 361	3,2	5 442	3,9	5 845	3,2
Jövedelem	360 713	100,0	169 704	100,0	140 009	100,0	182 146	100,0

5.1.2 Kórházakban és szakrendelő intézetekben foglalkoztatottak átlagos havi keresete fő munkaköri csoportonként

Fő munkaköri csoportok	Kórházakban és szakrendelő intézetekben foglalkoztatottak átlagos havi keresete fő munkaköri csoportonként (Ft/fő/hó), teljes munkaidőben foglalkoztatottak, MÁK számfejtésű intézetek					
	2004	2005	2006	2007	2008	2009. I. név
Orvosok	269 805	296 856	315 805	336 681	361 877	351 560
Eü. szakdolgozók	128 183	140 884	148 713	155 790	168 631	164 342
Egyéb eü. dolgozók	102 238	114 002	122 553	129 132	137 940	134 567
Kereset összesen	135 904	150 783	161 121	170 738	181 214	176 301

Fő munkaköri csoportok	Változás (%)					
	2005/2004	2006/2005	2007/2006	2008/2007	2009.I/2008	
Orvosok		110,0	106,4	106,6	107,5	97,1
Eü. szakdolgozók		109,9	105,6	104,8	108,2	97,5
Egyéb eü. dolgozók		111,5	107,5	105,4	106,8	97,6
Kereset összesen		110,9	106,9	106,0	106,1	97,3

Fő munkaköri csoportok	Változás (Ft/fő/hó)				
	2005-2004	2006-2005	2007-2006	2008-2007	2009.I-2008
Orvosok	27 051	18 949	20 876	25 197	-10 317
Eü. szakdolgozók	12 701	7 829	7 077	12 841	-4 289
Egyéb eü. dolgozók	11 764	8 551	6 579	8 808	-3 373
Kereset összesen	14 880	10 338	9 616	10 477	-4 913



5.1.3 Keresetek intézmény típusonként 2009. I. negyedév, MÁK számfejtésű intézetek

Intézet típus	Kereset (Ft/fő/hó)
Súlyponti kórházak	180 339
Területi kórházak	172 689
Szakorvosi rendelőintézetek	173 878
Alapellátási rendelőintézetek	169 543
Fogorvosi rendelőintézetek	179 324
Egyéb intézetek	126 052
Összesen	176 301

5.1.4 Kórház, szakrendelő intézetek illetmény adatai, teljes munkaidőben foglalkoztatottak, MÁK számfejtésű intézetek

Illetmény elemek	Illetmény adatok (Ft/fő/hó)		Változás (%)
	2008.I.név	2009.I.név	2009.I./2008.I
Alapilletmény	121 957	123 074	100,9
Illetmény pótlékok	21 244	21 737	102,3
Illetménykiegészítés	6 784	17 366	256,0
13. havi illetmény	31 914	1 881	5,9
Ügyeleti, készenléti díj	8 285	7 842	94,7
Túlmunkadíj	3 656	4 401	120,4
Kereset	193 840	176 301	91,0
Egyéb juttatások	5 117	5 845	114,2
Jövedelem	198 957	182 146	91,6

5.2 Létszám

Kórházak és szakrendelő intézetek létszáma (OSAP 1626), a 2009.I. név becsült adat a MÁK számfejtésű intézetek adata alapján (fő)

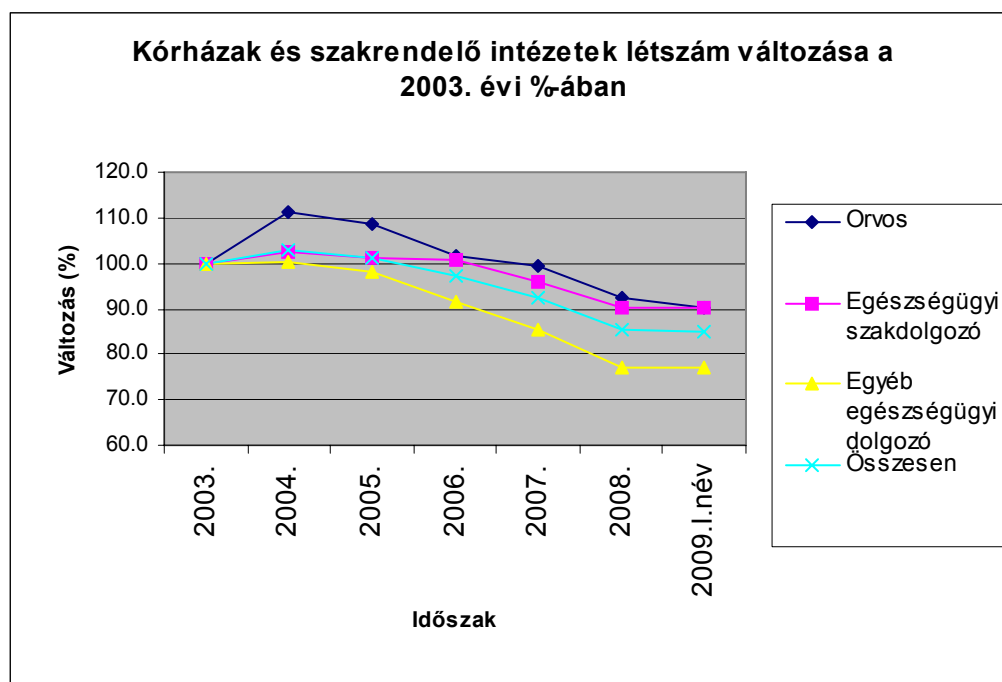
Időszak	Létszám (fő)				Változás az előző évhez mérten (fő)			
	Orvos	Eü. szak- dolgozó	Egyéb eü. dolgozó	Összesen	Orvos	Eü. szak- dolgozó	Egyéb eü. dolgozó	Összesen
2003.	19 503	58 133	51 412	129 048				
2004.	21 675	59 506	51 660	132 841	2 172	1 374	247	3 793
2005.	21 178	58 830	50 346	130 355	-497	-676	-1 313	-2 485
2006.	19 802	58 447	47 104	125 353	-1 376	-383	-3 243	-5 002
2007.	19 350	55 746	43 990	119 086	-452	-2 701	-3 114	-6 267
2008.	18 018	52 351	39 734	110 103	-1 332	-3 396	-4 256	-8 984
2009.I.név	17 620	52 371	39 520	109 577	-398	21	-214	-526

Kórházak és szakrendelő intézetek létszám változása

Az előző évhez hasonlítva (%)

A 2003. évihez hasonlítva (%)

Időszak	Az előző évhez hasonlítva (%)				A 2003. évihez hasonlítva (%)			
	Orvos	Eü. szakdolgozó	Egyéb eü. dolgozó	Összesen	Orvos	Eü. szakdolgozó	Egyéb eü. dolgozó	Összesen
2003.					100,0	100,0	100,0	100,0
2004.	111,1	102,4	100,5	102,9	111,1	102,4	100,5	102,9
2005.	97,7	98,9	97,5	98,1	108,6	101,2	97,9	101,0
2006.	93,5	99,3	93,6	96,2	101,5	100,5	91,6	97,1
2007.	97,7	95,4	93,4	95,0	99,2	95,9	85,6	92,3
2008.	93,1	93,9	90,3	92,5	92,4	90,1	77,3	85,3
2009.I.név	97,8	100,0	99,5	99,5	90,3	90,1	76,9	84,9

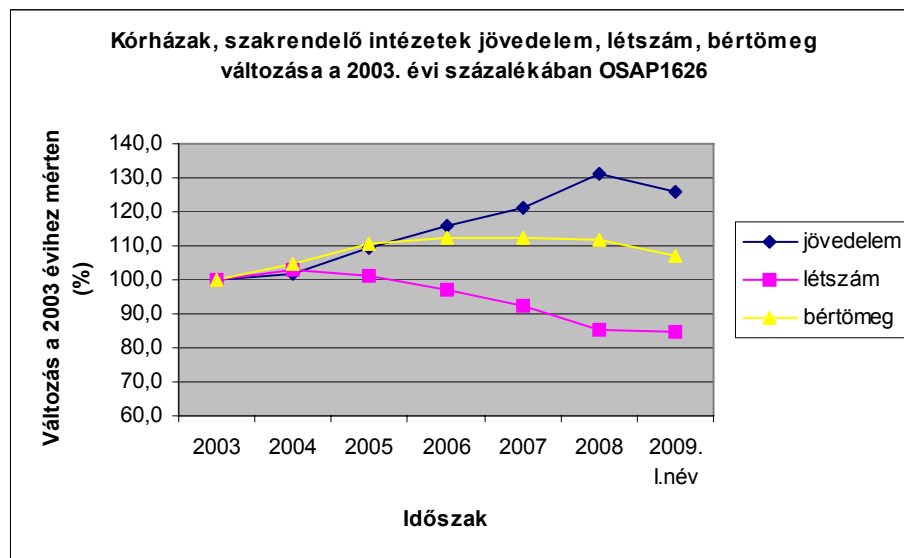
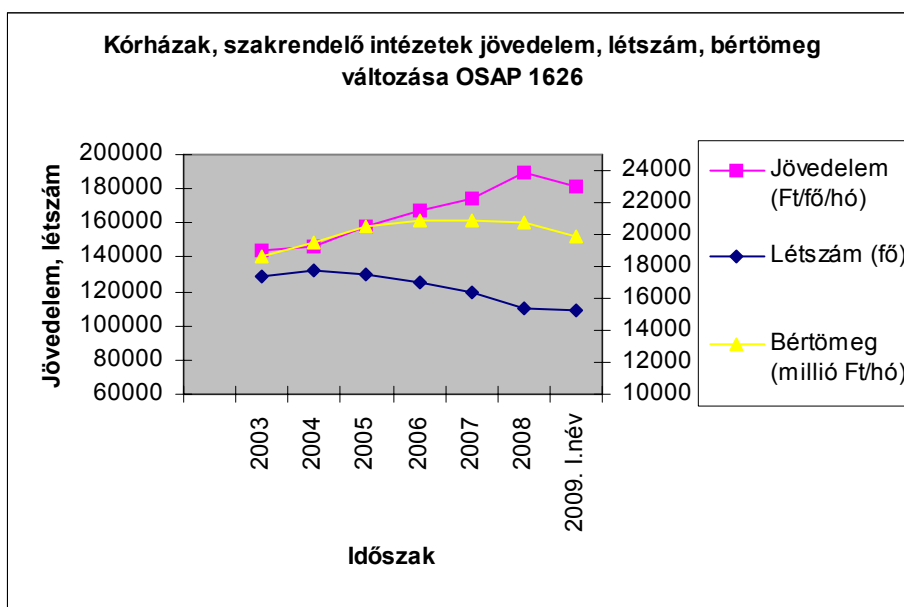


5.3 Bértömeg

Bértömeg a kórházakban és a járóbeteg szakrendelő intézetekben, OSAP 1626

A 2009. I. negyedév a MÁK számfejtésű intézetek adata alapján becslült

Időszak	Jövedelem (Ft/fő/hó)	Létszám (fő)	Bértömeg (millió Ft/hó)	Változás az előző év százalékában			Változás a 2003. évi százalékában		
				Jövedelem	Létszám	Bértömeg	Jövedelem	Létszám	Bértömeg
2003	144 008	129 048	18 584,0				100,0	100,0	100,0
2004	146 376	132 841	19 444,7	101,6	102,9	104,6	101,6	102,9	104,6
2005	157 675	130 355	20 553,8	107,7	98,1	105,7	109,5	101,0	110,6
2006	166 813	125 353	20 910,5	105,8	96,2	101,7	115,8	97,1	112,5
2007	174 891	119 086	20 827,1	104,8	95,0	99,6	121,4	92,3	112,1
2008	189 003	110 103	20 809,7	108,1	92,5	99,9	131,2	85,3	112,0
2009. I.név	181 674	109 577	19 907,2	96,1	99,5	95,7	126,2	84,9	107,1



5.4 Keresetek összehasonlítása a nemzetgazdasági keresetekkel

Kórházi és szakrendelő intézeti keresetek összehasonlítása a nemzetgazdasági keresetekkel
(A kórház, szakrendelő intézeti adatok a MÁK számfejtésű intézetek adatai, OSAP 1626)

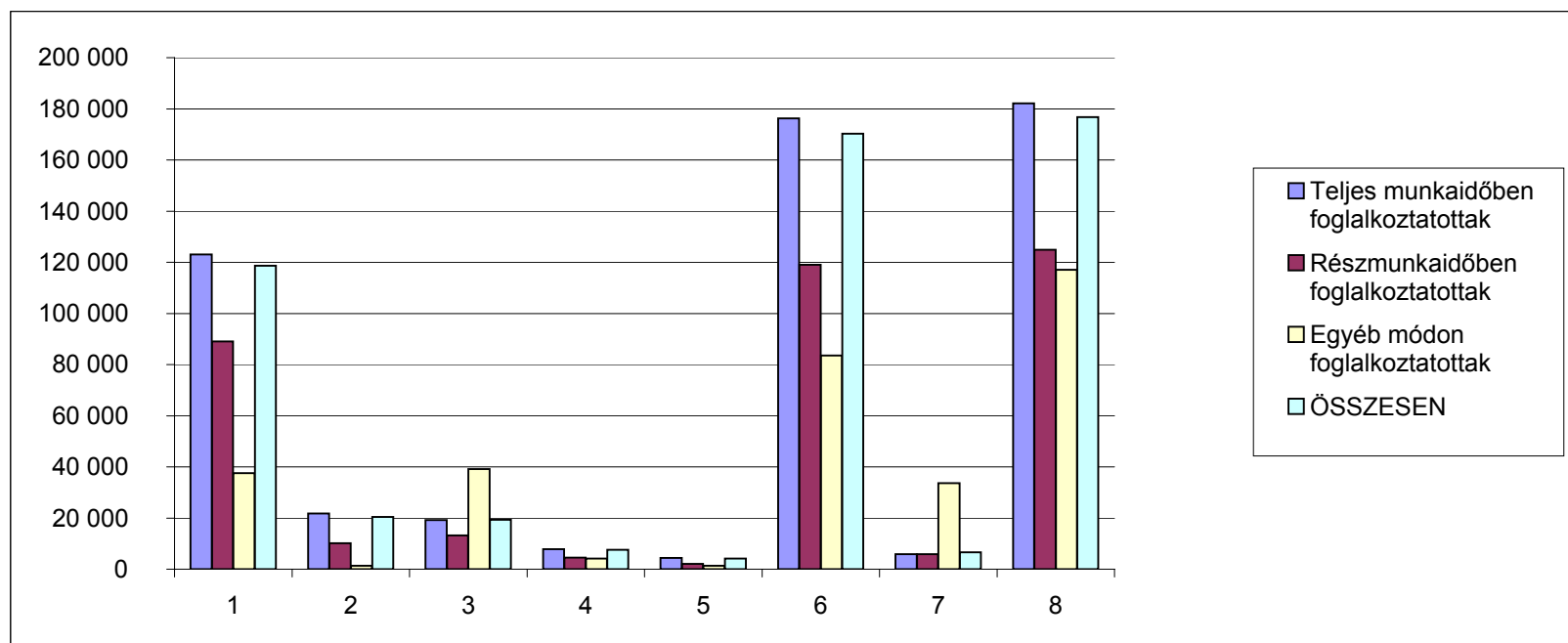
Időszak	Bruttó kereset (Ft/fő/hó)			Kórház,	Kórház,	Bruttó kereset változása (%)		
	kórház, szakrend. intézet	nemzet- gazdaság	költség- vetés	szakrend. /nemzet- gazdaság (%)	szakrend. /költség- vetés (%)	kórház, szakrend. intézet	nemzet- gazdaság	költség- vetés
2004	135 904	145 520	161 548	93,4	84,1			
2005	150 783	158 343	182 185	95,2	82,8	110,9	108,8	112,8
2006	161 121	171 351	193 949	94,0	83,1	106,9	108,2	106,5
2007	170 738	185 004	206 307	92,3	82,8	106,0	108,0	106,4
2008	181 214	198 964	219 044	91,1	82,7	106,1	107,5	106,2
2009. I. név	176 301	195 810	205 057	90,0	86,0	97,3	98,4	93,6

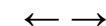
Budapest, 2009. szeptember 28.

MELLÉKLET

**Átlagos létszám és illetményadatok foglalkoztatási formák szerint 2009.I. negyedév, MÁK bérszámfejtési adatok**

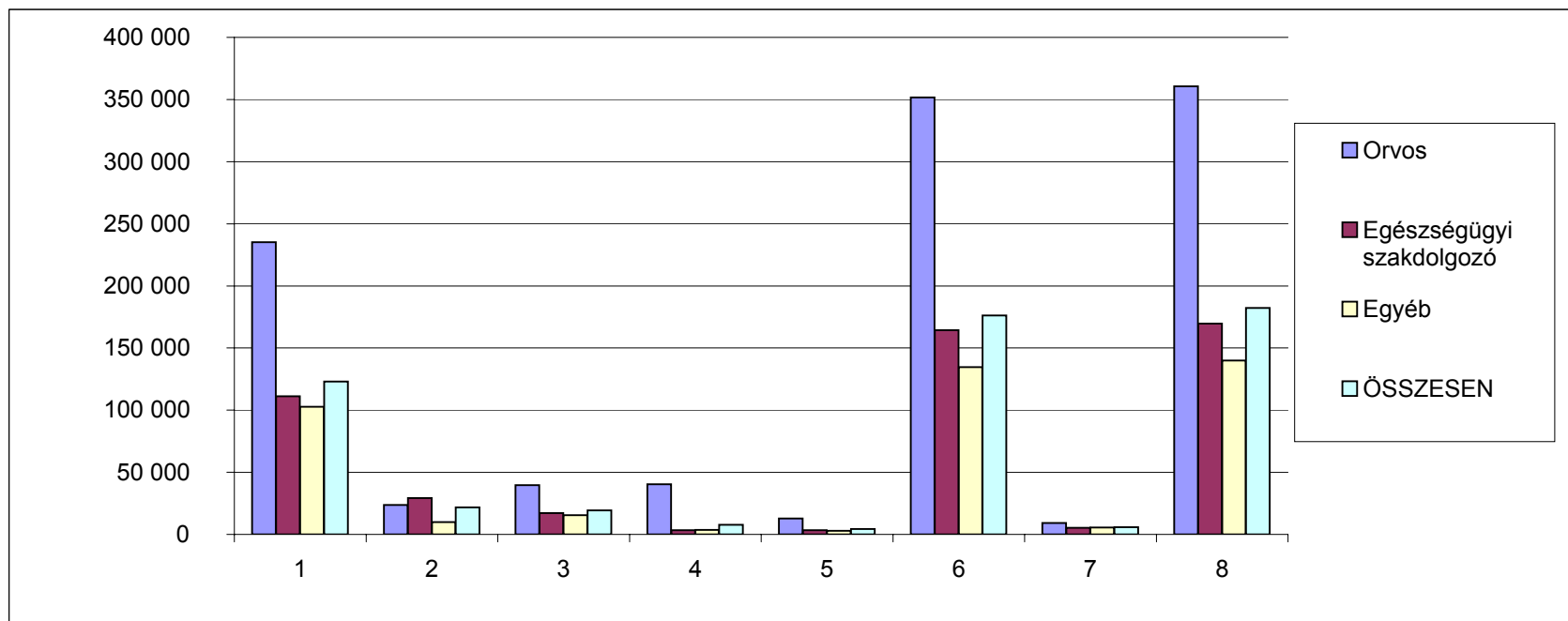
Megnevezés	Személyi juttatás terhére történő kifizetés						Kereset összesen	Egyéb juttatások	Jövedelem összesen	Minta átlagléttszáma
	Kereset									
	Alapilletmény	Illetmény pótlékok	Illetmény kiegészítések	Ügyeleti, készenléti díj	Túlmunka díj					
	Ft/fő/hó	Ft/fő/hó	Ft/fő/hó	Ft/fő/hó	Ft/fő/hó					
Teljes munkaidőben foglalkoztatottak	123 074	21 737	19 247	7 842	4 401	176 301	5 845	182 146	42 276	
Részmunkaidőben foglalkoztatottak	89 069	10 187	13 167	4 512	2 042	118 978	5 871	124 849	3 002	
Egyéb módon foglalkoztatottak	37 593	1 354	39 094	4 132	1 317	83 489	33 624	117 113	1 192	
ÖSSZESEN	118 686	20 468	19 363	7 532	4 169	170 218	6 559	176 778	46 469	
Összesenből nyugdíjas	142 459	15 679	26 829	6 270	3 305	194 542	11 117	205 659	3 717	
ÁBRÁBAN	1	2	3	4	5	6	7	8		

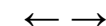




Átlagos létszám és illetményadatok fő munkaköri csoportok szerint 2009.I. negyedév, teljes munkaidőben foglalkoztatottak, MÁK bérszámfejtési adatok

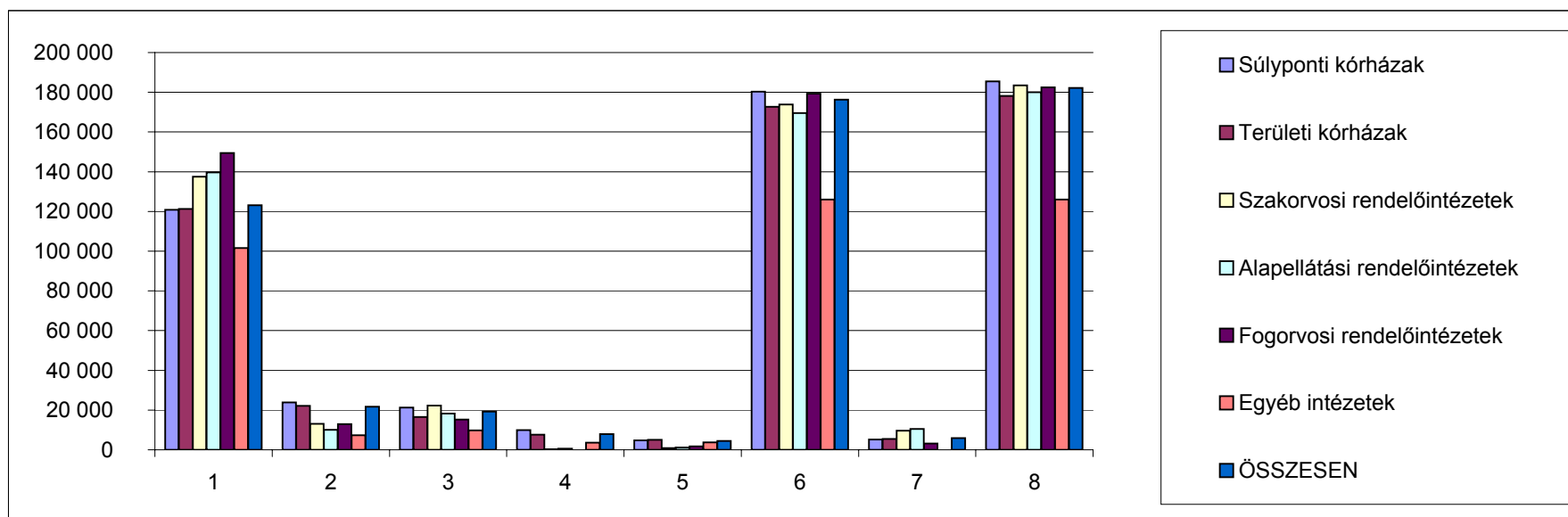
Megnevezés	Személyi juttatás terhére történő kifizetés						Jövedelem összesen	Minta átlagléttszáma	
	Kereset					Kereset összesen			Egyéb juttatások
	Alapilletmény	Illetmény pótlékok	Illetmény kiegészítések	Ügyeleti, készenléti díj	Túlmunka díj				
	Ft/fő/hó	Ft/fő/hó	Ft/fő/hó	Ft/fő/hó	Ft/fő/hó	Ft/fő/hó			Ft/fő/hó
Orvos	235 160	23 687	39 689	40 304	12 721	351 560	9 153	360 713	5 079
Egészségügyi szakdolgozó	111 171	29 258	17 190	3 282	3 441	164 342	5 361	169 704	22 243
Egyéb	102 713	9 887	15 363	3 601	3 003	134 567	5 442	140 009	14 954
ÖSSZESEN	123 074	21 737	19 247	7 842	4 401	176 301	5 845	182 146	42 276
ÁBRÁBAN	1	2	3	4	5	6	7	8	

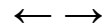




A teljes munkaidőben foglalkoztatottak létszám és illetmény adatai intézmény csoportok szerint 2009.I. negyedév, MÁK bérszámfejtési adatok

Megnevezés	Személyi juttatás terhére történő kifizetés						Kereset összesen	Egyéb juttatások	Jövedelem összesen	Minta átlagléttszáma
	Kereset									
	Alapilletmény	Illetmény pótlékok	Illetmény kiegészítések	Ügyeleti, készenléti díj	Túlmunka díj					
	Ft/fő/hó	Ft/fő/hó	Ft/fő/hó	Ft/fő/hó	Ft/fő/hó					
Súlyponti kórházak	120 790	23 780	21 247	9 844	4 679	180 339	5 216	185 555	20 424	
Területi kórházak	121 296	22 193	16 465	7 649	5 086	172 689	5 447	178 136	16 856	
Szakorvosi rendelőintézetek	137 555	13 055	22 330	146	791	173 878	9 659	183 537	2 860	
Alapellátási rendelőintézetek	139 597	10 119	18 212	513	1 102	169 543	10 428	179 971	1 995	
Fogorvosi rendelőintézetek	149 361	12 937	15 256	0	1 770	179 324	3 121	182 445	110	
Egyéb intézetek	101 608	7 388	9 751	3 531	3 774	126 052	0	126 052	30	
ÖSSZESEN	123 074	21 737	19 247	7 842	4 401	176 301	5 845	182 146	42 276	
ÁBRÁBAN	1	2	3	4	5	6	7	8		





A kereset elemek változása fő munkaköri csoportonként, az előző negyedévhez hasonlítva 2009.I. negyedév, teljes munkaidőben foglalkoztatottak, MÁK bérszámfejtési adatok

Megnevezés	Orvosok									
	2008. II. név	2008. III. név	2008. IV. név	2009. I. név	Változás 2008. II-III.		Változás 2008. III-IV.		Változás 2009.I. név - 2008.IV.	
	Illetmény elemek (Ft/fő/hó)				Eltérés	%	Eltérés	%	Eltérés	%
Alapbér	229 633	230 333	230 566	235 160	700	100.3	233	100.1	4 594	102.0
Illetmény pótlékok	24 142	23 763	24 137	23 687	-379	98.4	374	101.6	-450	98.1
Illetménykiegészítés	29 348	21 808	34 646	36 436	-7 540	74.3	12 838	158.9	1 790	105.2
13. havi illetmény	18 772	18 821	12 938	3 253	49	100.3	-5 883	68.7	-9 684	25.1
Ügyeleti, készenléti díj	43 853	42 546	38 715	40 304	-1 307	97.0	-3 831	91.0	1 589	104.1
Túlmunkadíj	10 939	11 849	10 920	12 721	910	108.3	-930	92.2	1 801	116.5
Kereset	356 688	349 120	351 921	351 560	-7 568	97.9	2 801	100.8	-361	99.9
Egyéb személyi juttatás	7 951	14 217	16 626	9 153	6 266	178.8	2 409	116.9	-7 473	55.1
Jövedelem	364 639	363 337	368 547	360 713	-1 302	99.6	5 210	101.4	-7 833	97.9

Megnevezés	Egészségügyi szakdolgozók									
	2008. II. név	2008. III. név	2008. IV. név	2009. I. név	Változás 2008. II-III.		Változás 2008. III-IV.		Változás 2009.I. név - 2008.IV.	
	Illetmény elemek (Ft/fő/hó)				Eltérés	%	Eltérés	%	Eltérés	%
Alapbér	109 156	110 626	109 882	111 171	1 470	101.3	-744	99.3	1 290	101.2
Illetmény pótlékok	30 127	30 050	29 827	29 258	-77	99.7	-223	99.3	-569	98.1
Illetménykiegészítés	12 184	6 048	14 282	15 521	-6 136	49.6	8 234	236.1	1 239	108.7
13. havi illetmény	9 039	9 045	6 226	1 669	6	100.1	-2 819	68.8	-4 557	26.8
Ügyeleti, készenléti díj	3 636	3 401	3 244	3 282	-235	93.5	-156	95.4	37	101.2
Túlmunkadíj	2 942	2 956	2 605	3 441	14	100.5	-350	88.1	836	132.1
Kereset	167 084	162 125	166 066	164 342	-4 959	97.0	3 940	102.4	-1 723	99.0
Egyéb személyi juttatás	5 914	8 954	7 407	5 361	3 040	151.4	-1 547	82.7	-2 046	72.4
Jövedelem	172 998	171 079	173 473	169 704	-1 918	98.9	2 394	101.4	-3 769	97.8

Megnevezés	Más munkakörben alkalmazottak									
	2008. II. név	2008. III. név	2008. IV. név	2009. I. név	Változás 2008. II-III.		Változás 2008. III-IV.		Változás 2009.I. név - 2008.IV.	
	Illetmény elemek (Ft/fő/hó)				Eltérés	%	Eltérés	%	Eltérés	%
Alapbér	100 514	101 689	101 207	102 713	1 175	101.2	-482	99.5	1 506	101.5
Illetmény pótlékok	10 003	10 035	9 997	9 887	32	100.3	-37	99.6	-111	98.9
Illetménykiegészítés	11 003	5 315	13 512	13 634	-5 688	48.3	8 197	254.2	122	100.9
13. havi illetmény	8 232	8 293	5 747	1 729	61	100.7	-2 546	69.3	-4 018	30.1
Ügyeleti, készenléti díj	3 944	3 751	3 700	3 601	-193	95.1	-52	98.6	-98	97.3
Túlmunkadíj	2 566	2 425	2 327	3 003	-141	94.5	-98	96.0	676	129.0
Kereset	136 261	131 508	136 490	134 567	-4 753	96.5	4 981	103.8	-1 922	98.6
Egyéb személyi juttatás	5 889	6 267	7 044	5 442	378	106.4	777	112.4	-1 602	77.3
Jövedelem	142 151	137 776	143 534	140 009	-4 375	96.9	5 758	104.2	-3 525	97.5

Megnevezés	Összes foglalkoztatott									
	2008. II. név	2008. III. név	2008. IV. név	2009. I. név	Változás 2008. II-III.		Változás 2008. III-IV.		Változás 2009.I. név - 2008.IV.	
	Illetmény elemek (Ft/fő/hó)				Eltérés	%	Eltérés	%	Eltérés	%
Alapbér	120 803	121 975	121 191	123 074	1 172	101.0	-784	99.4	1 884	101.6
Illetmény pótlékok	22 230	22 205	22 117	21 737	-25	99.9	-88	99.6	-380	98.3
Illetménykiegészítés	13 861	7 699	16 436	17 366	-6 162	55.5	8 737	213.5	930	105.7
13. havi illetmény	9 941	9 964	6 856	1 881	23	100.2	-3 108	68.8	-4 975	27.4
Ügyeleti, készenléti díj	8 661	8 270	7 634	7 842	-391	95.5	-636	92.3	208	102.7
Túlmunkadíj	3 786	3 846	3 497	4 401	60	101.6	-348	90.9	903	125.8
Kereset	179 281	173 959	177 731	176 301	-5 322	97.0	3 771	102.2	-1 430	99.2
Egyéb személyi juttatás	6 154	8 641	8 377	5 845	2 487	140.4	-264	96.9	-2 532	69.8
Jövedelem	185 435	182 601	186 108	182 146	-2 834	98.5	3 507	101.9	-3 962	97.9

Az átlaglétszám alakulása 2009. I. negyedévben foglalkoztatási formák és fő munkaköri csoportok szerint, MÁK bérszámfejtési adatok

Megnevezés	Minta átlaglétszáma (fő)				Minta átlaglétszáma (%)			
	Teljes munkaidőben	Rész munkaidőben	Egyéb módon	Összesen	Teljes munkaidőben	Rész munkaidőben	Egyéb módon	Összesen
	foglalkoztatottak				foglalkoztatottak			
2009.I. negyedév								
Orvosok	5 079	654	589	6 322	80	10	9	100
Egészségügyi szakdolgozók	22 243	1 039	296	23 578	94	4	1	100
Más munkakörben foglalkoztatottak	14 954	1 309	307	16 570	90	8	2	100
Összesen	42 276	3 002	1 192	46 469	91	6	3	100
2008.I. negyedév								
Orvosok	5 288	622	691	6 601	80	9	10	100
Egészségügyi szakdolgozók	22 166	920	555	23 640	94	4	2	100
Más munkakörben foglalkoztatottak	14 972	1 276	476	16 724	90	8	3	100
Összesen	42 426	2 818	1 723	46 966	90	6	4	100
2008. év								
Orvosok	5 184	635	645	6 465	80	10	10	100
Egészségügyi szakdolgozók	22 184	969	416	23 568	94	4	2	100
Más munkakörben foglalkoztatottak	14 980	1 291	389	16 659	90	8	2	100
Összesen	42 347	2 895	1 450	46 692	91	6	3	100

A 2009.I. negyedévi létszám változása

2008.I. negyedév = 100 %

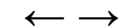
Orvosok	96.0	105.2	85.2	95.8
Egészségügyi szakdolgozók	100.3	113.0	53.3	99.7
Más munkakörben foglalkoztatottak	99.9	102.5	64.4	99.1
Összesen	99.6	106.5	69.2	98.9

2008. év = 100 %

Orvosok	98.0	103.0	91.3	97.8
Egészségügyi szakdolgozók	100.3	107.2	71.1	100.0
Más munkakörben foglalkoztatottak	99.8	101.4	78.9	99.5
Összesen	99.8	103.7	82.2	99.5

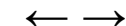
2008.IV.negyedév = 100 %

Orvosok	100.2	100.7	96.8	99.9
Egészségügyi szakdolgozók	99.8	105.7	107.3	100.5
Más munkakörben foglalkoztatottak	99.9	100.2	99.5	99.9
Összesen	99.9	102.2	102.3	100.2



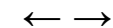
ÁNTSZ intézetek átlagos létszám és illetményadatai 2009.I. negyedév, MÁK bérszámfejtési adatok (a tábla minden ÁNTSZ intézmény adatát tartalmazza)

Megnevezés	Személyi juttatás terhére történő kifizetés						Kereset összesen	Egyéb juttatások	Jövedelem összesen	ÁNTSZ intézetek átlagléttszáma			
	Kereset					Ft/fő/hó					Ft/fő/hó	Ft/fő/hó	fő
	Alapilletmény	Illetmény pótlékok	Illetmény kiegészítések	Ügyeleti, készenléti díj	Túlmunka díj								
	Ft/fő/hó	Ft/fő/hó	Ft/fő/hó	Ft/fő/hó	Ft/fő/hó								
Vezetők	317 581	73 265	127 806	0	0	518 652	50 336	568 988	221				
I. besorolási osztály	195 082	7 145	66 438	0	0	268 664	21 403	290 068	1 658				
II. besorolási osztály	124 079	2 078	35 078	0	0	161 236	18 629	179 865	531				
III. besorolási osztály	89 692	339	16 752	0	0	106 784	10 647	117 431	106				
Köztisztviselők, Összesen	186 439	11 607	63 127	0	0	261 173	22 910	284 083	2 517				
Vezetők, felsőfokú végzettségű közalkalmazottak	206 980	18 578	24 408	3 145	303	253 415	38 826	292 240	440				
Alap és középfokú végzettségű közalkalmazottak	122 675	9 078	17 103	756	431	150 043	53 115	203 159	310				
Közalkalmazottak, Összesen	172 105	14 648	21 386	2 157	356	210 652	44 737	255 390	750				
Fizikai dolgozók	97 312	968	15 319	230	1 530	115 359	17 816	133 175	439				
Egyéb jogviszony szerint foglalkoztatottak	65 653	5 001	41 131	0	0	111 786	25 149	136 935	292				
Egyéb, az Mt. hatálya alá tartozó munkavállalók	0	0	0	0	0	0	55 400	55 400	5				
Hibás besorolási kulcsszám	181	0	466	0	0	647	54 253	54 900	103				
ÁNTSZ összesen	160 809	10 250	47 185	419	229	218 891	27 335	246 227	4 105				



Az ÁNTSZ intézetek átlagléttségének alakulása 2009.I. negyedévben a fő munkaköri csoportok szerint, MÁK bérszámfejtési adatok (a tábla minden ÁNTSZ intézmény adatát tartalmazza)

Megnevezés	ÁNTSZ intézetek átlagléttszáma (fő)			ÁNTSZ intézetek létszám változása			
	2008.I. név	2008. Éves	2009.I. név	2008.I. név-hez hasonlítva (%)	2008. Évi átlaghoz hasonlítva (%)	2008.I. név-hez hasonlítva (fő)	2008. Évi átlaghoz hasonlítva (fő)
Vezetők	221.43	219.90	221.47	100.02	100.71	0.04	1.57
I. besorolási osztály	1598.65	1620.43	1658.49	103.74	102.35	59.84	38.07
II. besorolási osztály	529.55	529.54	530.92	100.26	100.26	1.37	1.38
III. besorolási osztály	116.72	115.09	106.16	90.96	92.24	-10.56	-8.93
Köztisztviselők összesen	2466.35	2484.95	2517.04	102.06	101.29	50.70	32.09
Vezetők, felsőfokú végzettségű közalkalmazottak	398.50	414.68	439.58	110.31	106.00	41.08	24.90
Alap és középfokú végzettségű közalkalmazottak	299.74	304.67	310.14	103.47	101.80	10.40	5.47
Közalkalmazottak, Összesen	698.23	719.35	749.72	107.37	104.22	51.48	30.37
Fizikai dolgozók	450.05	447.84	438.69	97.48	97.96	-11.36	-9.14
Egyéb jogviszony szerint foglalkoztatottak	357.66	321.43	292.23	81.71	90.92	-65.43	-29.20
Egyéb, az Mt. hatálya alá tartozó munkavállalók	9.67	7.57	5.00	51.72	66.05	-4.67	-2.57
Hibás besorolási kulcsszám	109.28	118.32	102.80	94.06	86.88	-6.49	-15.53
ÁNTSZ összesen	4091.24	4099.46	4105.48	100.35	100.15	14.24	6.03

**Létszám változás foglalkoztatási formánként az előző évhez, MÁK számfejtésű kórházak, rendelőintézetek**

Időszak	Létszám változás az előző év százalékában (%)			
	Összesen	Teljes munkaidőben foglalkoztatottak	Rész munkaidőben foglalkoztatottak	Egyéb jogviszony szerint foglalkoztatottak
2005. Év	97.0	97.0	98.8	89.0
2006. Év	97.6	96.1	97.7	167.2
2007. Év	94.4	92.8	92.5	142.8
2008. Év	95.4	95.4	97.3	89.9
2009. I. név	99.5	99.9	103.7	82.2
	2007-ben a változások az előző év százalékában			
2007. I. név	96.8	96.2	98.1	111.3
2007. II. név	94.4	93.8	94.4	114.6
2007. III. név	93.9	91.6	91.0	165.1
2007. IV. név	92.4	89.7	86.5	180.2
	2008-ban a változások az előző év százalékában			
2008. I. név	96.7	95.3	96.0	122.2
2008. II. név	95.5	95.4	97.2	93.8
2008. III. név	94.7	95.5	97.3	71.5
2008. IV. név	94.7	95.3	98.7	72.2

Létszám változás fő foglalkoztatási csoportonként az előző évhez, MÁK számfejtésű kórházak, rendelőintézetek

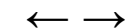
Időszak	Létszám változás az előző év százalékában (%)			
	orvosok	egészségügyi szakdolgozók	egyéb egészségügyi dolgozók	összesen
2005. Év	97.2	97.9	95.8	97.0
2006. Év	99.4	99.5	94.6	97.6
2007. Év	98.2	95.7	91.3	94.4
2008. Év	94.5	96.3	94.4	95.4
2009. I. név	97.8	100.0	99.5	99.5

2007-ben a változások az előző év százalékában

2007. I. név	100.4	97.7	94.3	96.8
2007. II. név	98.8	95.0	92.1	94.4
2007. III. név	97.7	95.4	90.6	93.9
2007. IV. név	95.9	94.5	88.5	92.4

2008-ban a változások az előző év százalékában

2008. I. név	96.8	97.7	95.1	96.7
2008. II. név	95.2	96.1	94.6	95.5
2008. III. név	93.5	95.6	93.9	94.7
2008. IV. név	92.5	95.8	93.9	94.7

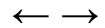


Bértömeg változás az előző év azonos időszakához mérten, kórházak és szakrendelő intézetek

Az illetmény adatok a MÁK számfejtésű kórházak és szakrendelő intézetek adatai, a létszám becslést az OSAP/1626 2007-2008 évi adatai alapján

Összes foglalkoztatott

Időszak (havi Kh-Ri átlag)	Jövedelem										Jövedelem összesen	Létszám
	Kereset								Kereset összesen	Egyéb juttatások		
	Alapilletmény	Illetmény pótlékok	Illetmény kiegészítések	13. havi illetmény	Jutalom	Egyéb túlmunkadíj	Ügyeleti, készenléti díj	Túlmunka díj				
	Ft/fő/hó	Ft/fő/hó	Ft/fő/hó	Ft/fő/hó	Ft/fő/hó	Ft/fő/hó	Ft/fő/hó	Ft/fő/hó	Ft/fő/hó	Ft/fő/hó		
2009. 01 - 03.	118 686	20 468	12 247	1 851	1 184	4 082	7 532	4 169	170 218	6 559	176 778	109 577
2008. 01. - 03.	116 359	19 779	2 645	30 468	949	5 508	7 844	3 439	186 990	8 471	195 461	110 748
Változás (%) 2009Q	102.0	103.5	463.0	6.1	124.8	74.1	96.0	121.3	91.0	77.4	90.4	98.9
Változás (Ft/fő/hó) 2	2 327	689	9 602	-28 617	235	-1 427	-312	731	-16 772	-1 912	-18 684	-1 172
	Bértömeg (millió Ft/hó)											Létszám
2009. 01 - 03.	13 005.2	2 242.8	1 342.0	202.8	129.7	447.2	825.3	456.9	18 651.9	718.8	19 370.7	109 577
2008. 01. - 03.	12 886.5	2 190.5	292.9	3 374.2	105.1	610.1	868.7	380.8	20 708.8	938.2	21 647.0	110 748
Változás (%) 2009Q	100.9	102.4	458.1	6.0	123.5	73.3	95.0	120.0	90.1	76.6	89.5	98.9
Változás (Ft/fő/hó) 2	118.6	52.3	1 049.1	-3 171.4	24.6	-162.8	-43.4	76.1	-2 056.9	-219.4	-2 276.4	-1 172

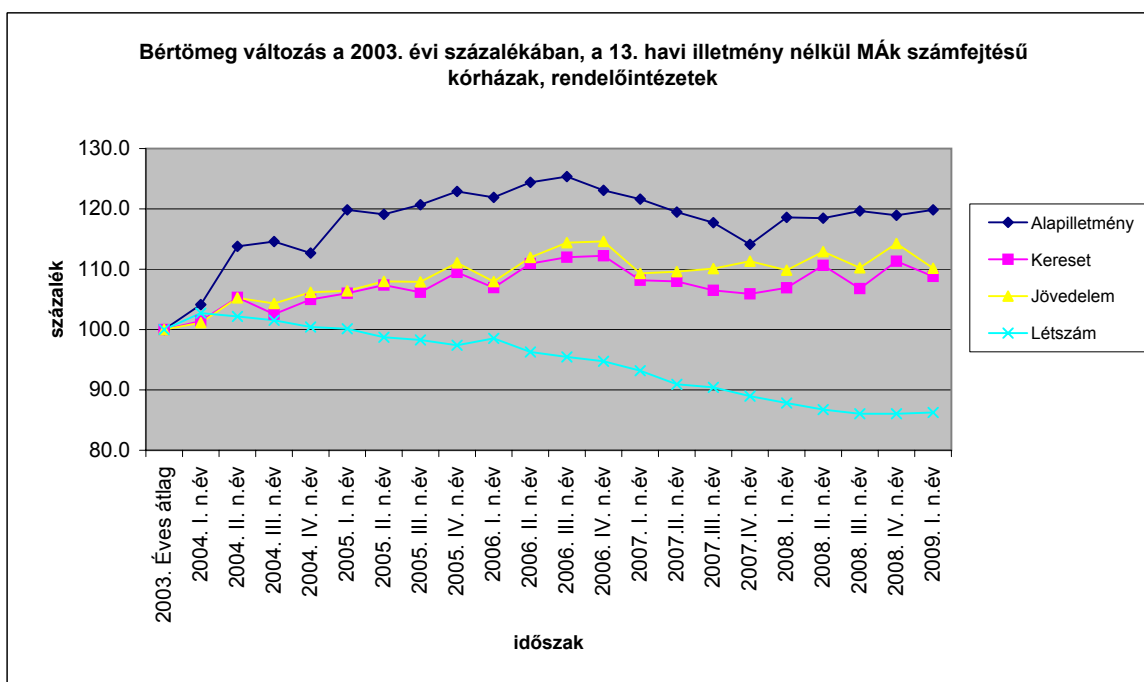


Bértömeg változás a kórházakban és a rendelőintézetekben, a 2003 évi százalékában, MÁK számfejtésű intézetek

A bértömeg nem tartalmazza a 13. Havi illetményt

Változás a 2003 évi bértömeg százalékában (%)				
Időszak	Alapilletmény	Kereset	Jövedelem	Létszám
2003. Éves átlag	100.0	100.0	100.0	100.0
2004. I. n.év	104.1	101.4	101.1	102.7
2004. II. n.év	113.8	105.3	105.2	102.2
2004. III. n.év	114.6	102.6	104.3	101.5
2004. IV. n.év	112.7	105.0	106.2	100.4
2005. I. n.év	119.8	106.0	106.4	100.1
2005. II. n.év	119.1	107.4	108.0	98.7
2005. III. n.év	120.7	106.2	107.9	98.3
2005. IV. n.év	122.9	109.5	111.1	97.4
2006. I. n.év	121.9	106.9	108.0	98.5
2006. II. n.év	124.4	110.9	112.0	96.3
2006. III. n.év	125.4	112.0	114.4	95.5
2006. IV. n.év	123.1	112.2	114.6	94.7
2007. I. n.év	121.6	108.2	109.3	93.2
2007. II. n.év	119.5	108.0	109.6	90.9
2007. III. n.év	117.7	106.5	110.1	90.4
2007. IV. n.év	114.1	105.9	111.3	89.0
2008. I. n.év	118.6	106.9	109.8	87.8
2008. II. n.év	118.5	110.6	112.9	86.7
2008. III. n.év	119.7	106.8	110.2	86.1
2008. IV. n.év	118.9	111.3	114.3	86.1
2009. I. n.év	119.8	108.8	110.2	86.3

Időszak	Korrelációs együttható létszám és illetmény elemek bértömeg változásának százaléka között					
	Bértömeg			Regressziós egyenes		
	Alapilletmény	Kereset	Jövedelem	Alapilletmény	Kereset	Jövedelem
2004 - 2007. I. n.	-0.81	-0.85	-0.86	$Y=279,86-1,6X$	$Y=268,3-X$	$Y=269,43-1,1X$
2004	-0.59	-0.54	-0.80			$Y=104,22-1,8X$
2005	-0.74	-0.77	-0.92	$Y=225,01-1,1X$	$Y=211,63-1,1X$	$Y=212,72-1,6X$
2006	-0.60	-0.98	-0.99		$Y=163,27-1,5X$	$Y=164,97-1,8X$
2005 - 2006	-0.83	-0.95	-0.98	$Y=218,85-X$	$Y=205,58-1,4X$	$Y=206,98-1,7X$
2005 - 2007. I.	-0.58	-0.67	-0.68		$Y=160,73-0,7X$	$Y=162,1-0,9X$
2006. IV. n.- 2007	-1.00	-0.83	-0.78	$Y=33,48+0,9X$	$Y=21,55+X$	$Y=23,25+1,2X$
2006. IV. n.- 2007	-0.98	-0.89	-0.73	$Y=14,77+1,1X$	$Y=4,5+1,9X$	$Y=6,6+1,7X$





Bértömeg változás a kórházakban és a rendelőintézetekben MÁK számfejtésű intézetek

Megjegyzés:

Az I. negyedéves kereset és jövedelem adatokban a 13. Havi bér aránya magasabb, mint az éves adatokban, mert 2007-ben januárban fizették a 13. Havi bért, 2008-ban pedig a 2007. évi felét és a 2008. évi egy hónapra jutó részét.

Bértömeg változás a 2003 év százalékában (%)				
Időszak	Bértömeg			Létszám
	Alapilletmény	Kereset	Jövedelem	
2003. Éves	100.0	100.0	100.0	100.0
2004. Éves	111.3	102.5	103.1	101.7
2005. Éves	120.6	108.2	109.2	98.6
2006. Éves	123.7	111.9	113.5	96.3
2007. Éves	118.2	111.5	114.2	90.9
2008. Éves	118.9	112.5	115.2	86.7
2009. I. n.év	119.8	108.8	110.2	86.3

Bértömeg változás az előző év százalékában (%)				
Időszak	Bértömeg			Létszám
	Alapilletmény	Kereset	Jövedelem	
2003. Éves	100.0	100.0	100.0	100.0
2004. Éves	111.3	102.5	103.1	101.7
2005. Éves	108.4	105.6	105.9	97.0
2006. Éves	102.5	103.4	103.9	97.6
2007. Éves	95.6	99.7	100.7	94.4
2008. Éves	100.6	100.9	100.8	95.4
2007. I. n.év	98.3	114.6	113.5	96.8
2007. II. n.év	96.6	93.8	93.9	94.5
2007. III. n.év	95.2	96.3	97.9	93.9
2007. IV. n.év	92.3	94.0	97.2	92.4
2008. I. n.év	100.3	108.5	108.1	96.7
2008. II. n.év	100.2	99.7	99.3	95.5
2008. III. n.év	101.2	99.7	100.1	94.7
2008. IV. n.év	100.6	98.7	98.9	94.7
2009. I. n.év	100.8	96.7	95.7	99.5

