

ÖSSZEFOGLALÓ TÁJÉKOZTATÓ az egészségügyben dolgozók létszám- és bérhelyzetéről 2009. II. negyedév

A feldolgozás mintája: Azon egészségügyi intézmények létszám és béradatai, amelyek bérszámfejtését 2009. II. negyedévben a Magyar Államkincstár végezte. A minta szerinti megfigyelési körben a dolgozók átlagléttszáma 46 595 fő, a kórházak és a szakrendelő intézetek létszámának 42,4 %-a. Ezen kívül külön táblázatokban szerepeltetjük teljes körűen az ÁNTSZ intézetek adatait.

Az átlag keresetek az előző év azonos időszakához mérten nominálisan csökkentek.

1. Kereset

A vizsgált időszakban és intézményekben, a teljes munkaidőben foglalkoztatott dolgozók egy havi bruttó átlagkeresete 173 973 forint, amely nominálisan 3,1 %-kal (5655 Ft/fő/hó) alacsonyabb, mint az előző év azonos időszakában.

A csökkenés oka, hogy 2009-ben megszűnt a tizenharmadik havi illetmény. 2009. I. félévben a tizenharmadik havi illetmény helyett kereset kiegészítést fizettek, amely a 180 000 Ft alatti keresetek esetén összegében megegyezett a tizenharmadik havi illetmény összegével, a felett pedig egységesen 15 000 Ft/fő/hó.

A negyedévben az alapilletmény 1,1 %-kal (1 321 Ft/fő/hó) magasabb, mint az előző év azonos időszakában.

Az első félévi kereset 6,2 %-kal (11 610 Ft/fő/hó) alacsonyabb, mint az előző év azonos időszakában.

Az egészségügyi ágazat kereset csökkenése kisebb, mint a költségvetési szféra kereset csökkenése. Ugyanakkor a nemzetgazdaság egészében a kereset növekedett.

2. Kereset változás a nemzetgazdasági átlag változásának összehasonlításában

Az egészségügyi ágazat bruttó átlagkeresete (173 973 Ft/fő/hó) 2009. II. negyedévben 13,3 %-kal, (26 712 Ft/fő/hó) alacsonyabb, mint a nemzetgazdasági átlag (200 685 Ft/fő/hó). **Az előző év azonos időszakához hasonlítva az egészségügyi ágazatban 3,1 % a bruttó kereset csökkenése, a költségvetési szféra bruttó kereset csökkenése 3,9 %.**

A nemzetgazdaságban a bruttó átlagkereset 2,5 %-kal nőtt az előző év azonos időszakához mérten.

A bértömeg az előző év azonos időszakához mérten csökkent.

3. Bértömeg

A kórházak és szakrendelő intézetek bértömege 3,5 %-kal (702,0 millió Ft/hó) csökkent az előző év azonos időszakához, hasonlóan.

A jövedelem 3,1 %-kal (5 690 Ft/fő/hó), a létszám 0,4 %-kal (421 fő) csökkent az előző év azonos időszakához mérten.

A bértömeg adatok az összes kórház és szakrendelő intézetre vonatkoznak. A létszám a 2008. éves adatok és a létszám változás alapján van becsülve. A részletes illetményelemenkénti adatok a 10. számú táblázatban láthatóak.

A létszám az előző év azonos időszakához mérten csökkent, az előző negyedévhez mérten nőtt.

4. Létszám

A 2009. II. negyedévben a foglalkoztatottak létszáma 0,4 %-kal csökkent az előző év azonos időszakához mérten, az előző negyedévhez mérten 0,4 %-kal nőtt.

Fő munkaköri csoportonként a változások az előző év azonos időszakához mérten:

- az orvosok létszáma 3,7 %-kal csökkent,
- az egészségügyi szakdolgozók létszáma 0,4 %-kal nőtt,
- az egyéb egészségügyi dolgozók létszáma 0,2 %-kal csökkent.

Foglalkoztatási formánként a változások:

- a teljes munkaidőben foglalkoztatottak létszáma 0,2 %-kal csökkent,
- a rész munkaidőben foglalkoztatottak létszáma 4,4 %-kal nőtt,
- az egyéb módon foglalkoztatottak létszáma 14,8 %-kal csökkent.

A negyedévben a foglalkoztatottak 90,9 %-a teljes munkaidőben, 6,5 %-a részmunkaidőben, 2,6 %-a egyéb módon kerül alkalmazásra.

A legfontosabb összefoglaló adatokat a 5. pont táblázatai, grafikonjai, valamint a melléklet 1-12. sz. táblázatai tartalmazzák. Az illetmény és létszám adatok változásáról, a fekvőbeteg ellátás finanszírozási és teljesítmény adatainak változásáról 2005. januártól részletes táblázatok, grafikonok láthatók a változáselemzés_2009_II.XLS munkafüzet lapjain.

5. Táblázatok, grafikonok

5.1 Keretetek

5.1.1 A teljes munkaidőben foglalkoztatottak egy főre jutó havi bruttó átlagkeresetének alakulása kereteselemek és fő munkaköri csoportok szerint 2009. II. negyedév

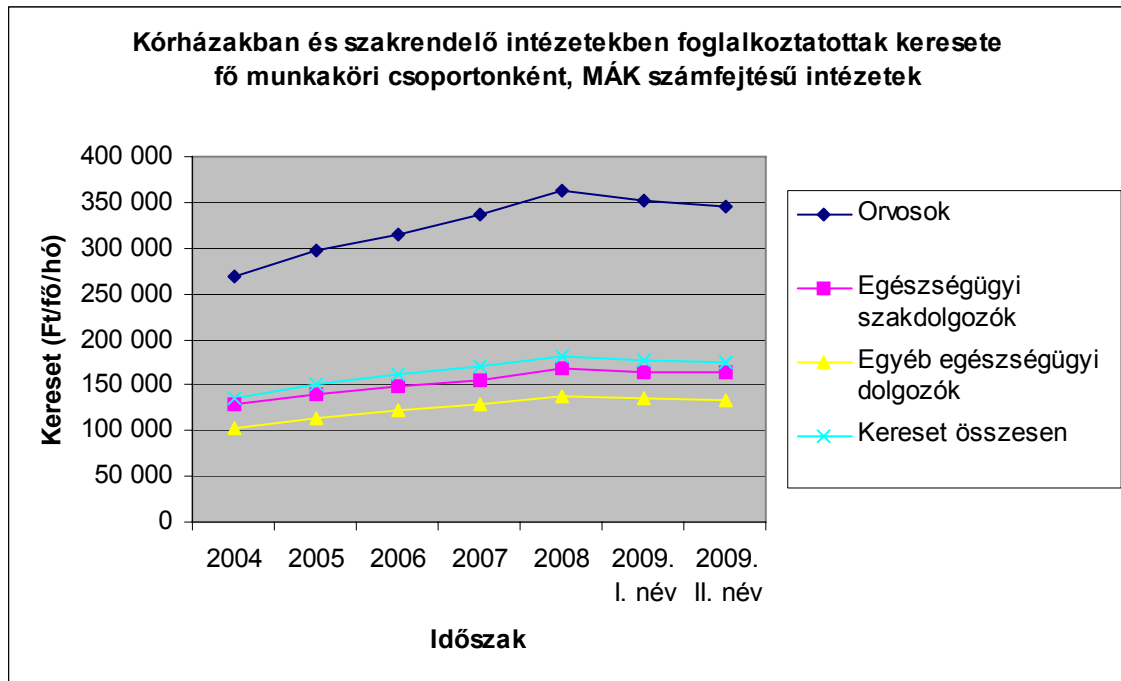
Megnevezés	Orvosok		Egészségügyi szakdolgozók		Más munkakörben alkalmazottak		Összes foglalkoztatott	
	Összeg (Ft/fő/hó)	%	Összeg (Ft/fő/hó)	%	Összeg (Ft/fő/hó)	%	Összeg (Ft/fő/hó)	%
Alapilletmény	235 455	66,3	111 214	65,7	102 878	74,2	122 988	68,2
Illetmény pótlékok	24 141	6,8	29 491	17,4	9 880	7,1	21 872	12,1
Illetménykiegészítés	37 847	10,7	16 167	9,5	13 854	10,0	17 916	9,9
13. havi illetmény	0	0,0	0	0,0	0	0,0	0	0,0
Ügyeleti, készenléti díj	38 168	10,7	3 281	1,9	3 547	2,6	7 515	4,2
Túlmunkadíj	10 706	3,0	2 882	1,7	2 521	1,8	3 682	2,0
Kereset	346 317	97,5	163 036	96,3	132 680	95,7	173 973	96,4
Egyéb juttatások	8 799	2,5	6 329	3,7	5 960	4,3	6 491	3,6
Jövedelem	355 115	100,0	169 365	100,0	138 640	100,0	180 464	100,0

5.1.2 Kórházakban és szakrendelő intézetekben foglalkoztatottak átlagos havi keresete fő munkaköri csoportonként

Fő munkaköri csoportok	Kórházakban és szakrendelő intézetekben foglalkoztatottak átlagos havi keresete fő munkaköri csoportonként (Ft/fő/hó), teljes munkaidőben foglalkoztatottak, MÁK számfejtésű intézetek						
	2004	2005	2006	2007	2008	2009. I. név	2009. II. név
Orvosok	269 805	296 856	315 805	336 681	361 877	351 560	346 317
Egészségügyi szakdolgozók	128 183	140 884	148 713	155 790	168 631	164 342	163 036
Egyéb egészségügyi dolgozók	102 238	114 002	122 553	129 132	137 940	134 567	132 680
Kereset összesen	135 904	150 783	161 121	170 738	181 214	176 301	173 973

Fő munkaköri csoportok	Változás (%)						
	2005/2004	2006/2005	2007/2006	2008/2007	2009.I/2008	2009.II/2008	
Orvosok		110,0	106,4	106,6	107,5	97,1	95,7
Egészségügyi szakdolgozók		109,9	105,6	104,8	108,2	97,5	96,7
Egyéb egészségügyi dolgozók		111,5	107,5	105,4	106,8	97,6	96,2
Kereset összesen		110,9	106,9	106,0	106,1	97,3	96,0

Fő munkaköri csoportok	Változás (Ft/fő/hó)						
	2005-2004	2006-2005	2007-2006	2008-2007	2009.I-2008	2009.II-2008	
Orvosok		27 051	18 949	20 876	25 197	-10 317	-15 561
Egészségügyi szakdolgozók		12 701	7 829	7 077	12 841	-4 289	-5 595
Egyéb egészségügyi dolgozók		11 764	8 551	6 579	8 808	-3 373	-5 260
Kereset összesen		14 880	10 338	9 616	10 477	-4 913	-7 241



5.1.3 Keresetek intézmény típusonként 2009. II. negyedév, MÁK számfejtésű intézetek

Intézet típus	Kereset (Ft/fő/hó)	
	2009. I. név	2009. II. név
Súlyponti kórházak	180 339	175 596
Területi kórházak	172 689	171 332
Szakorvosi rendelőintézetek	173 878	172 464
Alapellátási rendelőintézetek	169 543	182 444
Fogorvosi rendelőintézetek	179 324	179 128
Egyéb intézetek	126 052	122 516
Összesen	176 301	173 973

5.1.4 Kórház, szakrendelő intézetek illetmény adatai, teljes munkaidőben foglalkoztatottak, MÁK számfejtésű intézetek

Illetmény elemek	Illetmény adatok (Ft/fő/hó)		Változás (%)	
	2008.II.név	2009.II.név	2009.II/2008.II (%)	2009.II-2008.II.
Alapilletmény	121 668	122 988	101,1	1 321
Illetmény pótlékok	21 703	21 872	100,8	169
Illetménykiegészítés	15 096	17 916	118,7	2 820
13. havi illetmény	9 648	0	0,0	-9 648
Ügyeleti, készenléti díj	8 025	7 515	93,6	-510
Túlmunkadíj	4 008	3 682	91,9	-326
Kereset	179 629	173 973	96,9	-5 655
Egyéb juttatások	5 895	6 491	110,1	596
Jövedelem	185 524	180 464	97,3	-5 060

5.2 Létszám

Kórházak és szakrendelő intézetek létszáma (OSAP 1626),
a 2009.I-II. név becült adat a MÁK számfejtésű intézetek adata alapján (fő)

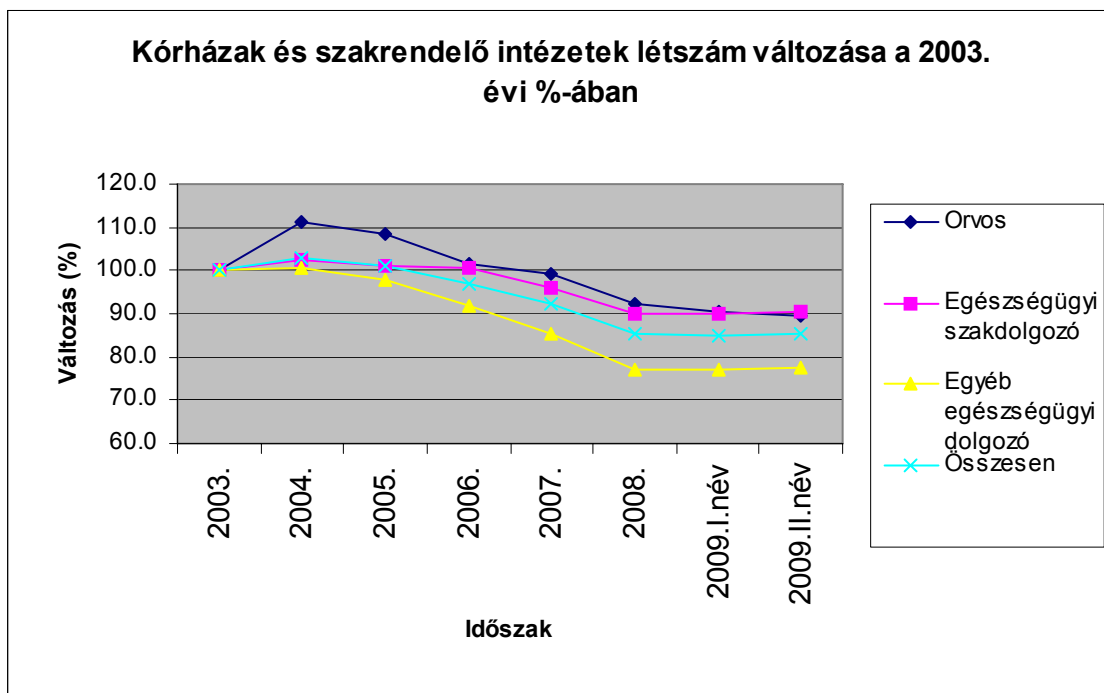
Időszak	Létszám (fő)			Összesen	Változás az előző évhez mérten (fő)			Összesen
	Orvos	Eü. szakdolgozó	Egyéb eü. dolgozó		Orvos	Eü. szakdolgozó	Egyéb eü. dolgozó	
2003.	19 503	58 133	51 412	129 048				
2004.	21 675	59 506	51 660	132 841	2 172	1 374	247	3 793
2005.	21 178	58 830	50 346	130 355	-497	-676	-1 313	-2 485
2006.	19 802	58 447	47 104	125 353	-1 376	-383	-3 243	-5 002
2007.	19 350	55 746	43 990	119 086	-452	-2 701	-3 114	-6 267
2008.	18 018	52 351	39 734	110 103	-1 332	-3 396	-4 256	-8 984
2009.I.név	17 620	52 371	39 520	109 577	-398	21	-214	-526
2009.II.név	17 502	52 521	39 880	109 991	-516	170	146	-111

Kórházak és szakrendelő intézetek létszám változása

Az előző évhez hasonlítva (%)

A 2003. évihez hasonlítva (%)

Időszak	Orvos	Eü. szakdolgozó	Egyéb eü. dolgozó	Összesen	Orvos	Eü. szakdolgozó	Egyéb eü. dolgozó	Összesen
2003.					100,0	100,0	100,0	100,0
2004.	111,1	102,4	100,5	102,9	111,1	102,4	100,5	102,9
2005.	97,7	98,9	97,5	98,1	108,6	101,2	97,9	101,0
2006.	93,5	99,3	93,6	96,2	101,5	100,5	91,6	97,1
2007.	97,7	95,4	93,4	95,0	99,2	95,9	85,6	92,3
2008.	93,1	93,9	90,3	92,5	92,4	90,1	77,3	85,3
2009.I.név	97,8	100,0	99,5	99,5	90,3	90,1	76,9	84,9
2009.II.név	97,1	100,3	100,4	99,9	89,7	90,3	77,6	85,2

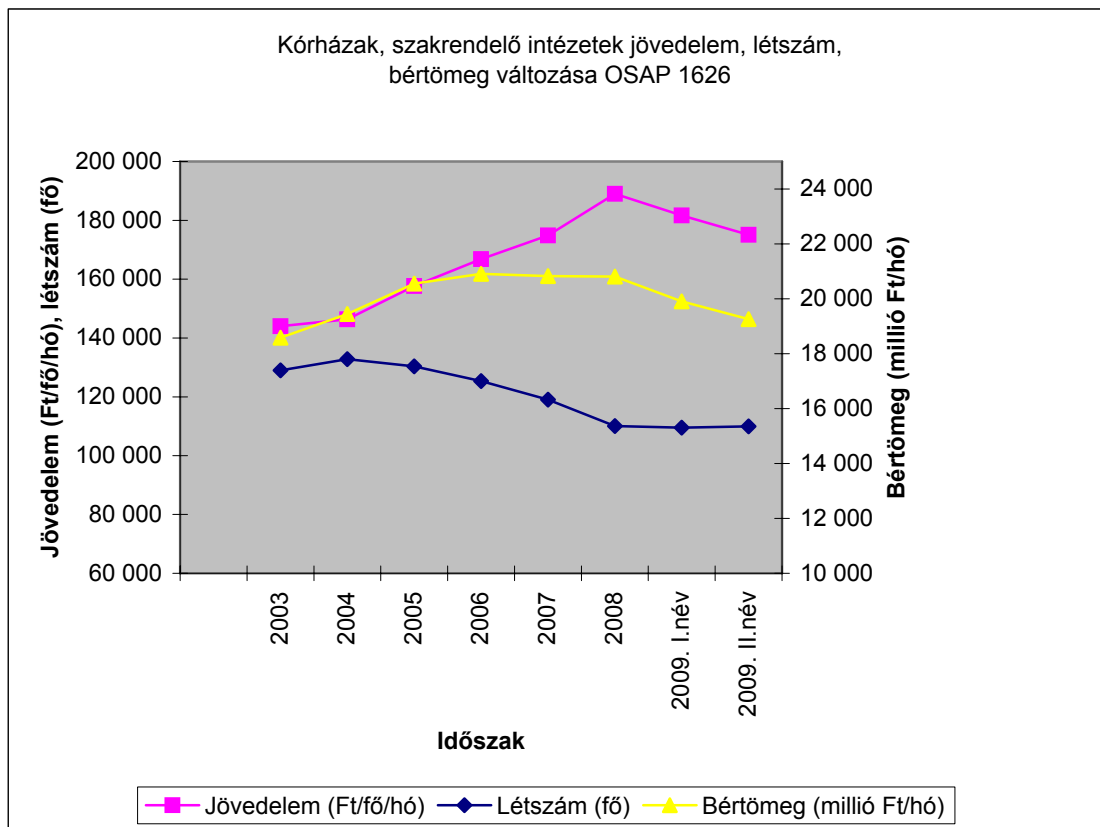


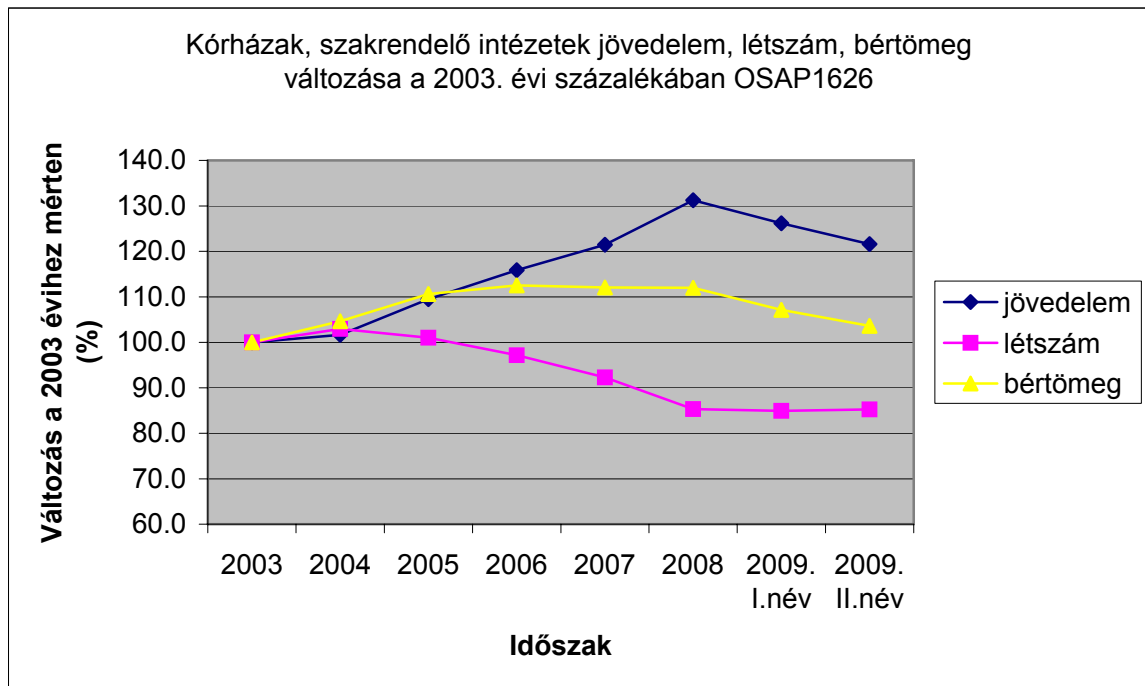
5.3 Bértömeg

Bértömeg a kórházakban és a járóbeteg szakrendelő intézetekben, OSAP 1626

A 2009.I-II. negyedév a MÁK számfejtésű intézetek adata alapján becstül

Időszak	Jövedelem (Ft/fő/hó)	Létszám (fő)	Bértömeg (millió Ft/hó)	Változás az előző év százalékában			Változás a 2003. évi százalékában		
				Jövedelem	Létszám	Bértömeg	Jövedelem	Létszám	Bértömeg
2003	144 008	129 048	18 584,0				100,0	100,0	100,0
2004	146 376	132 841	19 444,7	101,6	102,9	104,6	101,6	102,9	104,6
2005	157 675	130 355	20 553,8	107,7	98,1	105,7	109,5	101,0	110,6
2006	166 813	125 353	20 910,5	105,8	96,2	101,7	115,8	97,1	112,5
2007	174 891	119 086	20 827,1	104,8	95,0	99,6	121,4	92,3	112,1
2008	189 003	110 103	20 809,7	108,1	92,5	99,9	131,2	85,3	112,0
2009. I.név	181 674	109 577	19 907,2	96,1	99,5	95,7	126,2	84,9	107,1
2009. II.név	175 080	109 991	19 257,2	92,6	99,9	92,5	121,6	85,2	103,6





5.4 Keresetek összehasonlítása a nemzetgazdasági keresetekkel

Kórházi és szakrendelő intézeti keresetek összehasonlítása a nemzetgazdasági keresetekkel
(A kórház, szakrendelő intézeti adatok a MÁK számfejtésű intézetek adatai, OSAP 1626)

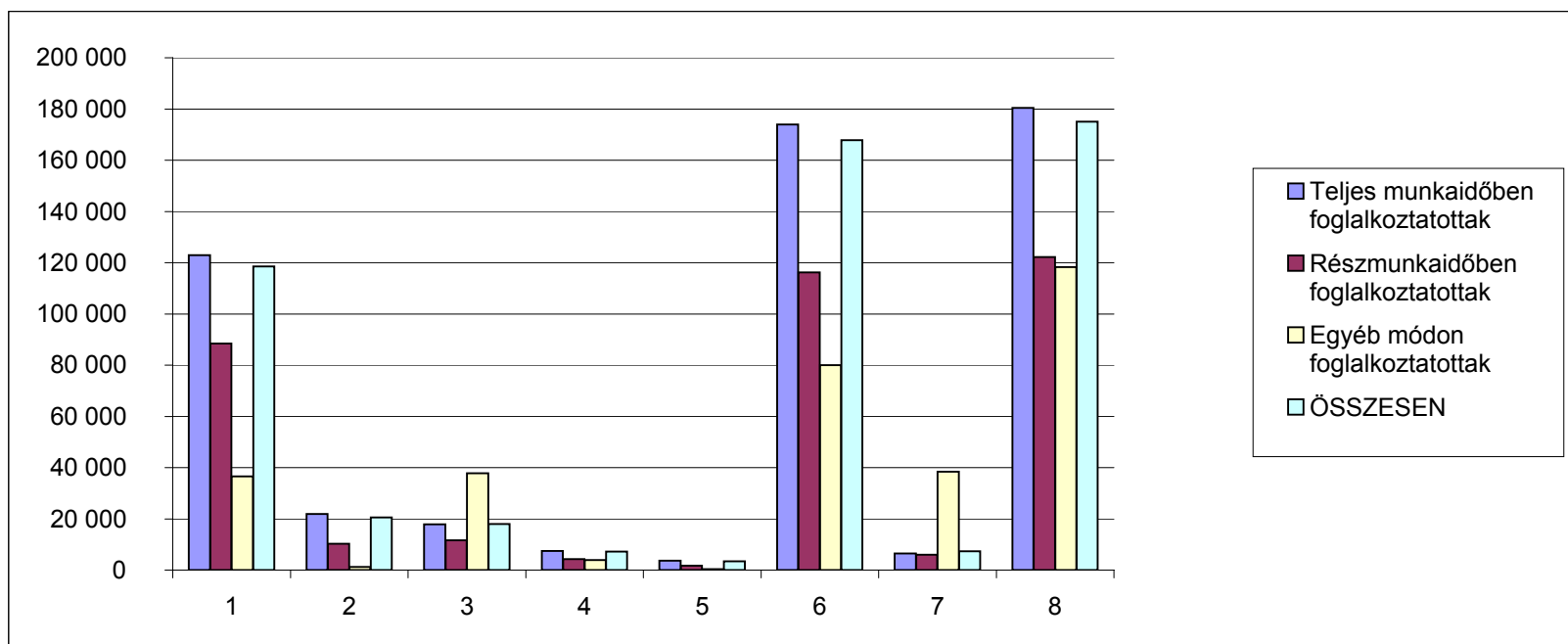
Időszak	Bruttó kereset (Ft/fő/hó)			Kórház, Kórház,		Bruttó kereset változása az előző év százalékában (%)		
	kórház, szakrend. intézet	nemzetgazdaság	költségvetés	szakrend. /nemzetgazdaság (%)	szakrend. /költségvetés (%)	kórház, szakrend. intézet	nemzetgazdaság	költségvetés
2004	135 904	145 520	161 548	93,4	84,1			
2005	150 783	158 343	182 185	95,2	82,8	110,9	108,8	112,8
2006	161 121	171 351	193 949	94,0	83,1	106,9	108,2	106,5
2007	170 738	185 004	206 307	92,3	82,8	106,0	108,0	106,4
2008	181 214	198 964	219 044	91,1	82,7	106,1	107,5	106,2
2009. I. név	176 301	195 810	205 057	90,0	86,0	97,3	98,4	93,6
2009. II. név	173 973	200 685	203 167	86,7	85,6	96,0	100,9	92,8

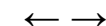
Budapest, 2009. október 6.

MELLÉKLET

**Átlagos létszám és illetményadatok foglalkoztatási formák szerint 2009.II. negyedév, MÁK bérszámfejtési adatok**

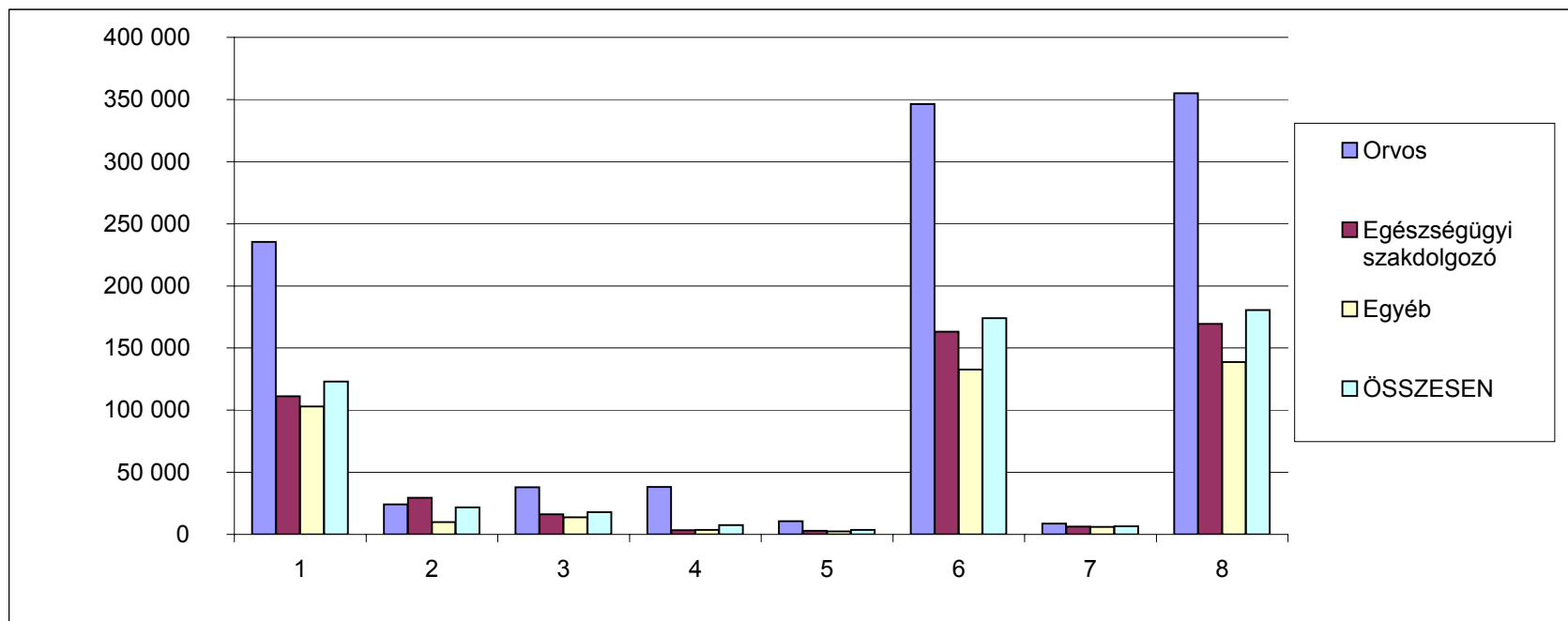
Megnevezés	Személyi juttatás terhére történő kifizetés						Kereset összesen	Egyéb juttatások	Jövedelem összesen	Minta átlagléttszáma
	Kereset									
	Alapilletmény	Illetmény pótlékok	Illetmény kiegészítések	Ügyeleti, készenléti díj	Túlmunka díj					
	Ft/fő/hó	Ft/fő/hó	Ft/fő/hó	Ft/fő/hó	Ft/fő/hó					
Teljes munkaidőben foglalkoztatottak	122 988	21 872	17 916	7 515	3 682	173 973	6 491	180 464	42 368	
Részmunkaidőben foglalkoztatottak	88 389	10 288	11 560	4 271	1 701	116 210	6 004	122 214	3 019	
Egyéb módon foglalkoztatottak	36 636	1 245	37 765	3 926	385	79 956	38 376	118 332	1 208	
ÖSSZESEN	118 508	20 587	18 019	7 212	3 468	167 794	7 286	175 080	46 595	
Összesenből nyugdíjas	142 209	15 835	27 433	6 369	2 698	194 544	10 807	205 351	3 598	
ÁBRÁBAN	1	2	3	4	5	6	7	8		

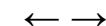




Átlagos létszám és illetményadatok fő munkaköri csoportok szerint 2009.II. negyedév, teljes munkaidőben foglalkoztatottak, MÁK bérszámfejtési adatok

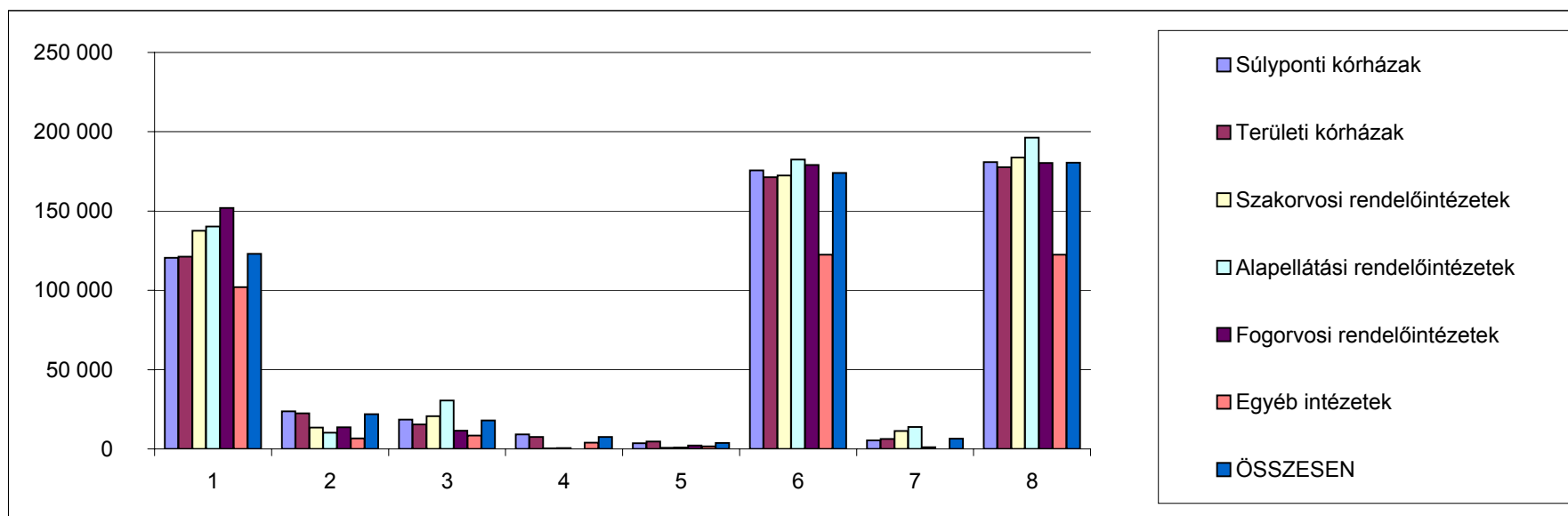
Megnevezés	Személyi juttatás terhére történő kifizetés						Egyéb juttatások	Jövedelem összesen	Minta átlagléttszáma
	Kereset					Kereset összesen			
	Alapilletmény	Illetmény pótlékok	Illetmény kiegészítések	Ügyeleti, készenléti díj	Túlmunka díj				
	Ft/fő/hó	Ft/fő/hó	Ft/fő/hó	Ft/fő/hó	Ft/fő/hó	Ft/fő/hó			
Orvos	235 455	24 141	37 847	38 168	10 706	346 317	8 799	355 115	5 027
Egészségügyi szakdolgozó	111 214	29 491	16 167	3 281	2 882	163 036	6 329	169 365	22 252
Egyéb	102 878	9 880	13 854	3 547	2 521	132 680	5 960	138 640	15 089
ÖSSZESEN	122 988	21 872	17 916	7 515	3 682	173 973	6 491	180 464	42 368
ÁBRÁBAN	1	2	3	4	5	6	7	8	

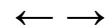




A teljes munkaidőben foglalkoztatottak létszám és illetmény adatai intézmény csoportok szerint 2009.II. negyedév, MÁK bérszámfejtési adatok

Megnevezés	Személyi juttatás terhére történő kifizetés						Kereset összesen	Egyéb juttatások	Jövedelem összesen	Minta átlagléttszáma
	Kereset									
	Alapilletmény	Illetmény pótlékok	Illetmény kiegészítések	Ügyeleti, készenléti díj	Túlmunka díj					
	Ft/fő/hó	Ft/fő/hó	Ft/fő/hó	Ft/fő/hó	Ft/fő/hó					
Súlyponti kórházak	120 594	23 762	18 445	9 218	3 576	175 596	5 327	180 923	20 566	
Területi kórházak	121 293	22 417	15 402	7 556	4 665	171 332	6 294	177 626	16 856	
Szakorvosi rendelőintézetek	137 583	13 493	20 625	121	642	172 464	11 249	183 714	2 862	
Alapellátási rendelőintézetek	140 255	10 201	30 598	511	879	182 444	13 883	196 327	1 948	
Fogorvosi rendelőintézetek	152 000	13 560	11 479	0	2 089	179 128	1 116	180 244	105	
Egyéb intézetek	102 081	6 578	8 369	3 938	1 550	122 516	0	122 516	31	
ÖSSZESEN	122 988	21 872	17 916	7 515	3 682	173 973	6 491	180 464	42 368	
ÁBRÁBAN	1	2	3	4	5	6	7	8		





**A kereset elemek változása fő munkaköri csoportonként,
az előző negyedévhez hasonlítva 2009.II. negyedév,
teljes munkaidőben foglalkoztatottak, MÁK bérszámfejtési adatok**

Orvosok

Megnevezés	2008.	2008.	2008.	2009.	2009.	Változás		Változás		Változás		Változás	
	II. név	III. név	IV. név	I. név	II. név	2008. II-III. név	%	2008. III-IV. név	%	2009.I. név -	%	2009.I. név -	%
	Illetmény elemek (Ft/fő/hó)					Eltérés		Eltérés		Eltérés		Eltérés	
Alapbér	229 633	230 333	230 566	235 160	235 455	700	100.3	233	100.1	4 594	102.0	295	100.1
Illetmény pótlékok	24 142	23 763	24 137	23 687	24 141	-379	98.4	374	101.6	-450	98.1	455	101.9
Illetménykiegészítés	29 348	21 808	34 646	36 436	37 847	-7 540	74.3	12 838	158.9	1 790	105.2	1 410	103.9
13. havi illetmény	18 772	18 821	12 938	3 253	0	49	100.3	-5 883	68.7	-9 684	25.1	-3 253	0.0
Ügyeleti, készenléti díj	43 853	42 546	38 715	40 304	38 168	-1 307	97.0	-3 831	91.0	1 589	104.1	-2 136	94.7
Túlmunkadíj	10 939	11 849	10 920	12 721	10 706	910	108.3	-930	92.2	1 801	116.5	-2 014	84.2
Kereset	356 688	349 120	351 921	351 560	346 317	-7 568	97.9	2 801	100.8	-361	99.9	-5 244	98.5
Egyéb személyi juttatás	7 951	14 217	16 626	9 153	8 799	6 266	178.8	2 409	116.9	-7 473	55.1	-355	96.1
Jövedelem	364 639	363 337	368 547	360 713	355 115	-1 302	99.6	5 210	101.4	-7 833	97.9	-5 598	98.4

Egészségügyi szakdolgozók

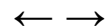
Megnevezés	2008.	2008.	2008.	2009.	2009.	Változás		Változás		Változás		Változás	
	II. név	III. név	IV. név	I. név	II. név	2008. II-III. név	%	2008. III-IV. név	%	2009.I. név -	%	2009.I. név -	%
	Illetmény elemek (Ft/fő/hó)					Eltérés		Eltérés		Eltérés		Eltérés	
Alapbér	109 156	110 626	109 882	111 171	111 214	1 470	101.3	-744	99.3	1 290	101.2	43	100.0
Illetmény pótlékok	30 127	30 050	29 827	29 258	29 491	-77	99.7	-223	99.3	-569	98.1	232	100.8
Illetménykiegészítés	12 184	6 048	14 282	15 521	16 167	-6 136	49.6	8 234	236.1	1 239	108.7	646	104.2
13. havi illetmény	9 039	9 045	6 226	1 669	0	6	100.1	-2 819	68.8	-4 557	26.8	-1 669	0.0
Ügyeleti, készenléti díj	3 636	3 401	3 244	3 282	3 281	-235	93.5	-156	95.4	37	101.2	0	100.0
Túlmunkadíj	2 942	2 956	2 605	3 441	2 882	14	100.5	-350	88.1	836	132.1	-559	83.8
Kereset	167 084	162 125	166 066	164 342	163 036	-4 959	97.0	3 940	102.4	-1 723	99.0	-1 306	99.2
Egyéb személyi juttatás	5 914	8 954	7 407	5 361	6 329	3 040	151.4	-1 547	82.7	-2 046	72.4	968	118.0
Jövedelem	172 998	171 079	173 473	169 704	169 365	-1 918	98.9	2 394	101.4	-3 769	97.8	-339	99.8

Más munkakörben alkalmazottak

Megnevezés	2008.	2008.	2008.	2009.	2009.	Változás		Változás		Változás		Változás	
	II. név	III. név	IV. név	I. név	II. név	2008. II-III. név	%	2008. III-IV. név	%	2009.I. név -	%	2009.I. név -	%
	Illetmény elemek (Ft/fő/hó)					Eltérés		Eltérés		Eltérés		Eltérés	
Alapbér	100 514	101 689	101 207	102 713	102 878	1 175	101.2	-482	99.5	1 506	101.5	165	100.2
Illetmény pótlékok	10 003	10 035	9 997	9 887	9 880	32	100.3	-37	99.6	-111	98.9	-6	99.9
Illetménykiegészítés	11 003	5 315	13 512	13 634	13 854	-5 688	48.3	8 197	254.2	122	100.9	220	101.6
13. havi illetmény	8 232	8 293	5 747	1 729	0	61	100.7	-2 546	69.3	-4 018	30.1	-1 729	0.0
Ügyeleti, készenléti díj	3 944	3 751	3 700	3 601	3 547	-193	95.1	-52	98.6	-98	97.3	-55	98.5
Túlmunkadíj	2 566	2 425	2 327	3 003	2 521	-141	94.5	-98	96.0	676	129.0	-482	84.0
Kereset	136 261	131 508	136 490	134 567	132 680	-4 753	96.5	4 981	103.8	-1 922	98.6	-1 887	98.6
Egyéb személyi juttatás	5 889	6 267	7 044	5 442	5 960	378	106.4	777	112.4	-1 602	77.3	518	109.5
Jövedelem	142 151	137 776	143 534	140 009	138 640	-4 375	96.9	5 758	104.2	-3 525	97.5	-1 369	99.0

Összes foglalkoztatott

Megnevezés	2008.	2008.	2008.	2009.	2009.	Változás		Változás		Változás		Változás	
	II. név	III. név	IV. név	I. név	II. név	2008. II-III. név	%	2008. III-IV. név	%	2009.I. név -	%	2009.I. név -	%
	Illetmény elemek (Ft/fő/hó)					Eltérés		Eltérés		Eltérés		Eltérés	
Alapbér	120 803	121 975	121 191	123 074	122 988	1 172	101.0	-784	99.4	1 884	101.6	-86	99.9
Illetmény pótlékok	22 230	22 205	22 117	21 737	21 872	-25	99.9	-88	99.6	-380	98.3	135	100.6
Illetménykiegészítés	13 861	7 699	16 436	17 366	17 916	-6 162	55.5	8 737	213.5	930	105.7	550	103.2
13. havi illetmény	9 941	9 964	6 856	1 881	0	23	100.2	-3 108	68.8	-4 975	27.4	-1 881	0.0
Ügyeleti, készenléti díj	8 661	8 270	7 634	7 842	7 515	-391	95.5	-636	92.3	208	102.7	-327	95.8
Túlmunkadíj	3 786	3 846	3 497	4 401	3 682	60	101.6	-348	90.9	903	125.8	-719	83.7
Kereset	179 281	173 959	177 731	176 301	173 973	-5 322	97.0	3 771	102.2	-1 430	99.2	-2 328	98.7
Egyéb személyi juttatás	6 154	8 641	8 377	5 845	6 491	2 487	140.4	-264	96.9	-2 532	69.8	645	111.0
Jövedelem	185 435	182 601	186 108	182 146	180 464	-2 834	98.5	3 507	101.9	-3 962	97.9	-1 682	99.1



Az átlagléttség alakulása 2009. II. negyedévben foglalkoztatási formák és fő munkaköri csoportok szerint, MÁK bérszámfejtési adatok

Megnevezés	Minta átlagléttszáma (fő)				Minta átlagléttszáma (%)			
	Teljes munkaidőben	Rész munkaidőben	Egyéb módon	Összesen	Teljes munkaidőben	Rész munkaidőben	Egyéb módon	Összesen
	foglalkoztatottak				foglalkoztatottak			
2009. II. negyedév								
Orvosok	5 027	673	569	6 270	80.2	10.7	9.1	100.0
Egészségügyi szakdolgozók	22 252	1 077	287	23 615	94.2	4.6	1.2	100.0
Más munkakörben foglalkoztatottak	15 089	1 269	352	16 710	90.3	7.6	2.1	100.0
Összesen	42 368	3 019	1 208	46 595	90.9	6.5	2.6	100.0
2008. II. negyedév								
Orvosok	5 238	638	638	6 514	80.4	9.8	9.8	100.0
Egészségügyi szakdolgozók	22 144	976	403	23 523	94.1	4.2	1.7	100.0
Más munkakörben foglalkoztatottak	15 080	1 278	378	16 736	90.1	7.6	2.3	100.0
Összesen	42 463	2 893	1 418	46 773	90.8	6.2	3.0	100.0
2008. év								
Orvosok	5 177	635	643	6 455	80.2	9.8	10.0	100.0
Egészségügyi szakdolgozók	22 154	969	415	23 538	94.1	4.1	1.8	100.0
Más munkakörben foglalkoztatottak	14 969	1 290	389	16 649	89.9	7.8	2.3	100.0
Összesen	42 301	2 894	1 447	46 642	90.7	6.2	3.1	100.0

A 2009. II. negyedévi létszám változása

2008. II. negyedév = 100 %

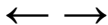
Orvosok	96.0	105.5	89.3	96.3
Egészségügyi szakdolgozók	100.5	110.3	71.3	100.4
Más munkakörben foglalkoztatottak	100.1	99.3	93.1	99.8
Összesen	99.8	104.4	85.2	99.6

2008. év = 100 %

Orvosok	97.1	106.1	88.5	97.1
Egészségügyi szakdolgozók	100.4	111.1	69.1	100.3
Más munkakörben foglalkoztatottak	100.8	98.3	90.5	100.4
Összesen	100.2	104.3	83.5	99.9

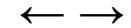
2009. I. negyedév = 100 %

Orvosok	99.1	103.0	96.9	99.3
Egészségügyi szakdolgozók	100.2	103.7	97.1	100.3
Más munkakörben foglalkoztatottak	101.0	97.0	114.6	100.9
Összesen	100.3	100.6	101.5	100.4



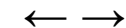
ÁNTSZ intézetek átlagos létszám és illetményadatai 2009.II. negyedév, MÁK bérszámfejtési adatok (a tábla minden ÁNTSZ intézmény adatát tartalmazza)

Megnevezés	Személyi juttatás terhére történő kifizetés						Kereset összesen	Egyéb juttatások	Jövedelem összesen	ÁNTSZ intézetek átlagléttszáma
	Kereset									
	Alapilletmény	Illetmény pótlékok	Illetmény kiegészítések	Ügyeleti, készenléti díj	Túlmunka díj	Ft/fő/hó				
Vezetők	313 906	83 741	123 382	0	0	521 029	57 575	578 604	224	
I. besorolási osztály	196 154	7 224	55 412	0	0	258 790	35 670	294 460	1 669	
II. besorolási osztály	124 978	2 190	30 154	0	0	157 322	39 006	196 328	535	
III. besorolási osztály	89 471	351	11 774	0	0	101 596	31 949	133 545	104	
Köztisztviselők, Összesen	187 173	12 657	54 307	0	0	254 137	38 162	292 299	2 531	
Vezetők, felsőfokú végzettségű közalkalmazottak	209 283	18 592	45 154	3 441	146	276 617	30 108	306 725	452	
Alap és középfokú végzettségű közalkalmazottak	122 427	9 008	31 651	418	409	163 912	32 246	196 158	311	
Közalkalmazottak, Összesen	173 844	14 682	39 645	2 207	253	230 631	30 980	261 611	763	
Fizikai dolgozók	98 057	934	13 066	308	1 311	113 676	14 279	127 955	435	
Egyéb jogviszony szerint foglalkoztatottak	67 559	5 071	32 240	0	0	104 870	31 033	135 903	284	
Egyéb, az Mt. hatálya alá tartozó munkavállalók	0	0	0	0	0	0	55 400	55 400	5	
Hibás besorolási kulcsszám	2 850	0	475	0	0	3 326	58 539	61 865	114	
ÁNTSZ összesen	161 822	10 913	44 196	440	185	217 556	34 414	251 969	4 132	



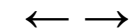
Az ÁNTSZ intézetek átlagléttségének alakulása 2009.II. negyedévben a fő munkaköri csoportok szerint, MÁK bérszámfejtési adatok (a tábla minden ÁNTSZ intézmény adatát tartalmazza)

Megnevezés	ÁNTSZ intézetek átlagléttszáma (fő)			ÁNTSZ intézetek létszám változása			
	2008.II. név	2008. Éves	2009.II. név	2008.II. név-hez hasonlítva (%)	2008. Évi átlaghoz hasonlítva (%)	2008.II. név-hez hasonlítva (fő)	2008. Évi átlaghoz hasonlítva (fő)
Vezetők	222	220	224	101.1	102.0	2	4
I. besorolási osztály	1 603	1 620	1 669	104.1	103.0	66	48
II. besorolási osztály	532	530	535	100.6	101.0	3	5
III. besorolási osztály	118	115	104	88.0	90.3	-14	-11
Köztisztviselők összesen	2 474	2 485	2 531	102.3	101.9	57	46
Vezetők, felsőfokú végzettségű közalkalmazottak	412	415	452	109.5	108.9	39	37
Alap és középfokú végzettségű közalkalmazottak	306	305	311	101.8	102.2	5	7
Közalkalmazottak, Összesen	718	719	763	106.2	106.1	45	44
Fizikai dolgozók	450	448	435	96.6	97.1	-15	-13
Egyéb jogviszony szerint foglalkoztatottak	326	321	284	87.1	88.2	-42	-38
Egyéb, az Mt. hatálya alá tartozó munkavállalók	9	8	5	55.6	66.1	-4	-3
Hibás besorolási kulcsszám	119	118	114	95.8	96.1	-5	-5
ÁNTSZ összesen	4 096	4 099	4 132	100.9	100.8	35	32



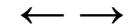
Létszám változás foglalkoztatási formánként az előző évhez, MÁK számfejtésű kórházak, rendelőintézetek

Időszak	Létszám változás az előző év százalékában (%)			
	Összesen	Teljes munkaidőben foglalkoztatottak	Rész munkaidőben foglalkoztatottak	Egyéb jogviszony szerint foglalkoztatottak
2005. Év	97.0	97.0	98.8	89.0
2006. Év	97.6	96.1	97.7	167.2
2007. Év	94.4	92.8	92.5	142.8
2008. Év	95.4	95.4	97.3	89.9
2009. I. név	99.5	99.9	103.7	82.2
2009. II. név	99.9	100.2	104.3	83.5
2007-ben a változások az előző év százalékában				
2007. I. név	96.8	96.2	98.1	111.3
2007. II. név	94.4	93.8	94.4	114.6
2007. III. név	93.9	91.6	91.0	165.1
2007. IV. név	92.4	89.7	86.5	180.2
2008-ban a változások az előző év százalékában				
2008. I. név	96.7	95.3	96.0	122.2
2008. II. név	95.5	95.4	97.2	93.8
2008. III. név	94.7	95.5	97.3	71.5
2008. IV. név	94.7	95.3	98.7	72.2



Létszám változás foglalkoztatási csoportonként az előző évhez, MÁK számfejtésű kórházak, rendelőintézetek

Időszak	Létszám változás az előző év százalékában (%)			
	orvosok	egészségügyi szakdolgozók	egyéb egészségügyi dolgozók	összesen
2005. Év	97.2	97.9	95.8	97.0
2006. Év	99.4	99.5	94.6	97.6
2007. Év	98.2	95.7	91.3	94.4
2008. Év	94.5	96.3	94.4	95.4
2009. I. név	97.8	100.0	99.5	99.5
2009. II. név	97.1	100.3	100.4	99.9
2007-ben a változások az előző év százalékában				
2007. I. név	100.4	97.7	94.3	96.8
2007. II. név	98.8	95.0	92.1	94.4
2007. III. név	97.7	95.4	90.6	93.9
2007. IV. név	95.9	94.5	88.5	92.4
2008-ban a változások az előző év százalékában				
2008. I. név	96.8	97.7	95.1	96.7
2008. II. név	95.2	96.1	94.6	95.5
2008. III. név	93.5	95.6	93.9	94.7
2008. IV. név	92.5	95.8	93.9	94.7



Bértömeg változás az előző év azonos időszakához mérten, kórházak és szakrendelő intézetek

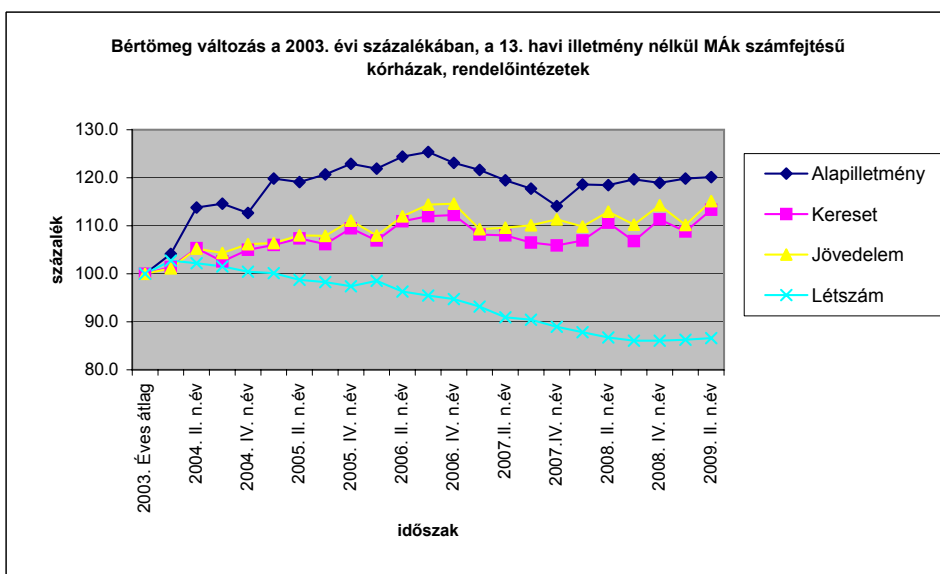
Az illetmény adatok a MÁK számfejtésű kórházak és szakrendelő intézetek adatai, a létszám becslést az OSAP/1626 2007-2008 évi adatai alapján

Időszak (havi Kh-Ri átlag)	Összes foglalkoztatott										Jövedelem összesen	Létszám
	Jövedelem											
	Kereset								Kereset összesen	Egyéb juttatások		
	Alillet- mény	Illetmény pótlékok	Illetmény kiegészíté- sek	13. havi illetmény	Jutalom	túlmunkad- íj	Ügyeleti, készenléti díj	Túlmunka- díj				
Ft/fő/hó	Ft/fő/hó	Ft/fő/hó	Ft/fő/hó	Ft/fő/hó	Ft/fő/hó	Ft/fő/hó	Ft/fő/hó	Ft/fő/hó	Ft/fő/hó	Ft/fő/hó	fő	
2009. 04 - 06.	118 508	20 587	12 070	0	2 077	3 873	7 212	3 468	167 794	7 286	175 080	109 991
2008. 04. - 06.	116 825	20 373	7 863	9 648	2 571	4 662	7 646	3 750	173 337	7 432	180 770	110 412
Változás (%) 2009Q	101.4	101.1	153.5	0.0	80.8	83.1	94.3	92.5	96.8	98.0	96.9	99.6
Változás (Ft/fő/hó) 2	1 683	214	4 207	-9 648	-494	-789	-434	-282	-5 544	-147	-5 690	-421
	Bértömeg (millió Ft/hó)										Létszám	
2009. 04 - 06.	13 034.9	2 264.4	1 327.6	0.0	228.4	426.0	793.3	381.5	18 455.9	801.4	19 257.2	109 991
2008. 04. - 06.	12 898.9	2 249.4	868.1	1 065.3	283.9	514.8	844.2	414.0	19 138.6	820.6	19 959.2	110 412
Változás (%) 2009Q	101.1	100.7	152.9	0.0	80.5	82.7	94.0	92.1	96.4	97.7	96.5	99.6
Változás (Ft/fő/hó) 2	135.9	15.0	459.4	-1 065.3	-55.4	-88.8	-50.9	-32.6	-682.7	-19.3	-702.0	-421

**Bértömeg változás a kórházakban és a rendelőintézetekben, a 2003 évi százalékában
MÁK számfejtésű intézetek
A bértömeg nem tartalmazza a 13. Havi illetményt**

Változás a 2003 évi bértömeg százalékában (%)				
Időszak	Alapilletmény	Kereset	Jövedelem	Létszám
2003. Éves átlag	100.0	100.0	100.0	100.0
2004. I. n.év	104.1	101.4	101.1	102.7
2004. II. n.év	113.8	105.3	105.2	102.2
2004. III. n.év	114.6	102.6	104.3	101.5
2004. IV. n.év	112.7	105.0	106.2	100.4
2005. I. n.év	119.8	106.0	106.4	100.1
2005. II. n.év	119.1	107.4	108.0	98.7
2005. III. n.év	120.7	106.2	107.9	98.3
2005. IV. n.év	122.9	109.5	111.1	97.4
2006. I. n.év	121.9	106.9	108.0	98.5
2006. II. n.év	124.4	110.9	112.0	96.3
2006. III. n.év	125.4	112.0	114.4	95.5
2006. IV. n.év	123.1	112.2	114.6	94.7
2007. I. n.év	121.6	108.2	109.3	93.2
2007. II. n.év	119.5	108.0	109.6	90.9
2007. III. n.év	117.7	106.5	110.1	90.4
2007. IV. n.év	114.1	105.9	111.3	89.0
2008. I. n.év	118.6	106.9	109.8	87.8
2008. II. n.év	118.5	110.6	112.9	86.7
2008. III. n.év	119.7	106.8	110.2	86.1
2008. IV. n.év	118.9	111.3	114.3	86.1
2009. I. n.év	119.8	108.8	110.2	86.3
2009. II. n.év	120.1	113.3	115.1	86.6

Időszak	Korrelációs együttható létszám és illetmény elemek bértömeg változásának százaléka között					
	Bértömeg			Regressziós egyenes		
	Alapilletmény	Kereset	Jövedelem	Alapilletmény	Kereset	Jövedelem
2004 - 2007. I. n	-0.81	-0.85	-0.86	$Y=279,86-1,6X$	$Y=268,3-X$	$Y=269,43-1,1X$
2004	-0.59	-0.54	-0.80			$Y=104,22-1,8X$
2005	-0.74	-0.77	-0.92	$Y=225,01-1,1X$	$Y=211,63-1,1X$	$Y=212,72-1,6X$
2006	-0.60	-0.98	-0.99		$Y=163,27-1,5X$	$Y=164,97-1,8X$
2005 - 2006	-0.83	-0.95	-0.98	$Y=218,85-X$	$Y=205,58-1,4X$	$Y=206,98-1,7X$
2005 - 2007. I.	-0.58	-0.67	-0.68		$Y=160,73-0,7X$	$Y=162,1-0,9X$
2006. IV. n- 200	-1.00	-0.83	-0.78	$Y=33,48+0,9X$	$Y=21,55+X$	$Y=23,25+1,2X$
2006. IV. n- 200	-0.98	-0.89	-0.73	$Y=14,77+1,1X$	$Y=4,5+1,9X$	$Y=6,6+1,7X$





Bértömeg változás a kórházakban és a rendelőintézetekben MÁK számfejtésű intézetek

Megjegyzés:

Az I. negyedéves kereset és jövedelem adatokban a 13. Havi bér aránya magasabb, mint az éves adatokban, mert 2007-ben januárban fizették a 13. Havi bért, 2008-ban pedig a 2007. évi felét és a 2008. évi egy hónapra jutó részét.

Bértömeg változás a 2003. évi százalékában (%)				
Időszak	Bértömeg			Létszám
	Alapilletmény	Kereset	Jövedelem	
2003. Éves	100.0	100.0	100.0	100.0
2004. Éves	111.3	102.5	103.1	101.7
2005. Éves	120.6	108.2	109.2	98.6
2006. Éves	123.7	111.9	113.5	96.3
2007. Éves	118.2	111.5	114.2	90.9
2008. Éves	118.9	112.5	115.2	86.7
2009. I. n.év	119.8	108.8	110.2	86.3
2009. II. n.év	120.1	107.7	109.5	86.6

Bértömeg változás az előző év százalékában (%)				
Időszak	Bértömeg			Létszám
	Alapilletmény	Kereset	Jövedelem	
2003. Éves	100.0	100.0	100.0	100.0
2004. Éves	111.3	102.5	103.1	101.7
2005. Éves	108.4	105.6	105.9	97.0
2006. Éves	102.5	103.4	103.9	97.6
2007. Éves	95.6	99.7	100.7	94.4
2008. Éves	100.6	100.9	100.8	95.4
2007. I. név	98.3	114.6	113.5	96.8
2007. II. név	96.6	93.8	93.9	94.5
2007. III. n.év	95.2	96.3	97.9	93.9
2007. IV. n.év	92.3	94.0	97.2	92.4
2008. I. n.év	100.3	108.5	108.1	96.7
2008. II. n.év	100.2	99.7	99.3	95.5
2008. III. n.év	101.2	99.7	100.1	94.7
2008. IV. n.év	100.6	98.7	98.9	94.7
2009. I. n.év	100.8	96.7	95.7	99.5
2009. II. n.év	120.1	107.7	109.5	86.6

