

## ÖSSZEFOGLALÓ TÁJÉKOZTATÓ az egészségügyben dolgozók létszám- és bérhelyzetéről 2010. II. negyedév

A feldolgozás mintája: Azon egészségügyi intézmények létszám és béradatai, amelyek bérszámfejtését 2010. II. negyedévben a Magyar Államkincstár végezte. A minta szerinti megfigyelési körben a dolgozók átlagléttszáma 43 895 fő, a kórházak és a szakrendelő intézetek létszámának 41,1 %-a.

**A bruttó és a nettó kereset nominálisan csökkent az előző év azonos időszakához mérten.**

**A bruttó kereset csökkenését az eredményezte, hogy 2009. júliustól megszűnt a 149 ezer forintot meghaladó keresetek esetében a kereset kiegészítés, amelyet a korábbi tizenharmadik havi illetmény helyett fizettek.**

**A nettó kereset kisebb mértékben csökkent, mint a bruttó, mert változott az SZJA mértéke és számítása.**

**Az egészségügyi intézményekben a bruttó és a nettó átlag kereset jelentősen alacsonyabb, mint a nemzetgazdasági átlag.**

### 1. Kereset

A vizsgált időszakban és intézményekben, a teljes munkaidőben foglalkoztatott dolgozók egy havi bruttó átlagkeresete 169 035 forint, nominálisan 4,0 %-kal (7 007 Ft/fő/hó) alacsonyabb, mint az előző év azonos időszakában.

A csökkenést a kereset kiegészítés bérelem 67,8 %-os ( 8 961 Ft/fő/hó) csökkenése eredményezte. A kereset kiegészítés azért csökkent nagy mértékben, mert 2009. I. félévében még a 149 ezer forintot meghaladó keresetekre is járt kereset kiegészítés a megszüntetett tizenharmadik havi illetmény helyett.

Az alapilletmény 1,3 %-kal (1 620 Ft/fő/hó) magasabb, mint az előző év azonos időszakában.

A többi bérelem nem változott az előző év azonos időszakához mérten.

A nettó kereset kisebb mértékben csökkent, mint a bruttó, mert a két időszak között eltérő az SZJA mértéke és számítása.

**A negyedévben a nettó kereset nominális értéken 0,8 %-kal (987 Ft/fő/hó) alacsonyabb, mint az előző év azonos időszakában.**

**Az előző évi átlaghoz mérten a nettó kereset nominális értéken 2,4 %-kal ( 2 883 Ft/fő/hó) alacsonyabb.**

### 2. A kereset változása a nemzetgazdasági átlag változásának összehasonlításában

2010. II. negyedévben az egészségügyi intézményekben foglalkoztatottak bruttó átlagkeresete (169 035 Ft/fő/hó) 16,0 %-kal (32 304 Ft/fő/hó) alacsonyabb, mint a nemzetgazdasági átlag (201 339 Ft/fő/hó).

**Az egészségügyi intézményekben és a költségvetési szférában csökkent a bruttó kereset, ugyanakkor a nemzetgazdasági átlag kis mértékben nőtt.**

**A nettó kereset az egészségügyi intézményekben csökkent, míg a nemzetgazdasági átlag inflációt meghaladóan nőtt és jelentősen nőtt a közszféra nettó keresete is az előző év azonos időszakához hasonlóan.**

**A bértömeg az előző év azonos időszakához mérten csökkent. Csökkent a bruttó jövedelem és kis mértékben csökkent a létszám. Jelentős csökkenést eredményezett a munkáltatói járulékok csökkenése.**

Az egészségügyi intézményekben foglalkoztatottak nettó átlagkeresete (117 960 Ft/fő/hó) 10,5 %-kal (13 901 Ft/fő/hó) alacsonyabb, mint a nemzetgazdasági átlag (131 861 Ft/fő/hó).

Az előző év azonos időszakához hasonlóan az egészségügyi intézményekben a bruttó kereset 4,0 %-kal, a költségvetési szférában 6,5 %-kal csökkent, ugyanakkor a nemzetgazdaságban a bruttó átlagkereset 0,3 %-kal nőtt.

**A nettó átlag kereset az előző év azonos időszakához hasonlóan az egészségügyi intézményekben 0,8 %-kal (987 Ft/fő/hó) csökkent, ugyanakkor a nemzetgazdasági átlag 7,3 %-kal (8 981 Ft/fő/hó), a közszférában pedig 4,1 %-kal (5 029 Ft/fő/hó) nőtt.**

**Az eltérő változást az SZJA szabályok változása eredményezte.**

### 3. Bértömeg

A kórházak és szakrendelő intézetek bértömege 7,3 %-kal (a kórházak és szakrendelő intézetek egészére nézve 1 799,3 millió Ft/hó) csökkent az előző év azonos időszakához hasonlóan.

A jövedelem bértömege 3,4 %-kal (638,8 millió Ft/hó), a munkáltatói járulékok bértömege 19,8 %-kal (1 160,5 millió Ft/hó) csökkent.

A munkáltató által fizetett járulékok 32 %-ról 27 %-ra csökkentek, a tételes egészségügyi hozzájárulás megszűnt.

A jövedelem 2,8 %-kal (5 008 Ft/fő/hó), a létszám 0,6 %-kal (591 fő) csökkent az előző év azonos időszakához mérten.

A bértömeg adatok az összes kórház és szakrendelő intézetre vonatkoznak. A létszám a 2009. éves adatok és a létszám változás alapján van becsülve.

A részletes illetményelemenkénti adatok a 8. számú táblázatban láthatóak.

**A létszám az előző év  
azonos időszakához  
mérten kis  
mértékben csökkent.  
Az orvosok létszáma  
csökkent.  
Az egészségügyi  
szakdolgozók  
létszáma nem  
változott, az egyéb  
egészségügyi  
dolgozók létszáma  
csökkent.**

#### **4. Létszám**

A 2010. II. negyedévben a foglalkoztatottak létszáma 0,6 %-kal csökkent az előző év azonos időszakához mérten.

##### **Az orvosok létszáma 2,2 %-kal csökkent.**

Az egészségügyi szakdolgozók létszáma 0,2 %-kal nőtt, az egyéb egészségügyi dolgozók létszáma 0,9 %-kal csökkent.

A teljes munkaidőben foglalkoztatottak létszáma 0,9 %-kal csökkent, a rész munkaidőben foglalkoztatottak létszáma 0,5 %-kal nőtt, az egyéb módon foglalkoztatottak létszáma pedig 11,1 %-kal nőtt.

A negyedévben a foglalkoztatottak 90,8 %-a teljes munkaidőben, 6,7 %-a részmunkaidőben, 2,5 %-a egyéb módon került alkalmazásra.

A legfontosabb összefoglaló adatokat a 6. pont táblázatai, grafikonjai, valamint a melléklet 1-11. sz. táblázatai tartalmazzák. Az illetmény és létszám adatok változásáról, a fekvőbeteg ellátás finanszírozási és teljesítmény adatainak változásáról 2005. januártól részletes táblázatok, grafikonok láthatók a változáselemzés2010.2.XLS munkafüzet lapjain.

## 5. Táblázatok, grafikonok

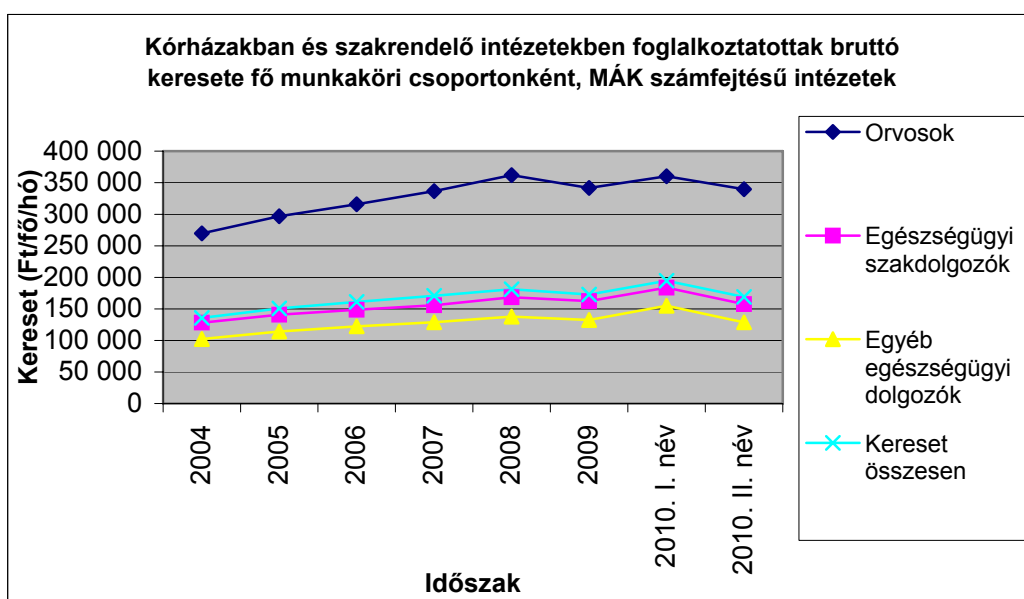
### 5.1 Keresetek

**5.1.1 Kórházakban és szakrendelő intézetekben, teljes munkaidőben foglalkoztatottak egy főre jutó havi bruttó átlagkeresete keresetelemek és fő munkaköri csoportok szerint, 2010. II. negyedév**

Megnevezés	Orvosok		Egészségügyi szakdolgozók		Más munkakörben alkalmazottak		Összes foglalkoztatott	
	Összeg (Ft/fő/hó)	%	Összeg (Ft/fő/hó)	%	Összeg (Ft/fő/hó)	%	Összeg (Ft/fő/hó)	%
Alapilletmény	239 163	68,1	113 177	68,8	105 477	77,8	125 529	71,1
Illetmény pótlékok	23 632	6,7	29 581	18,0	10 048	7,4	21 779	12,3
Illetmény-kiegészítés	15 083	4,3	2 681	1,6	2 923	2,2	4 260	2,4
Jutalom	5 900	1,7	2 305	1,4	1 806	1,3	2 556	1,4
Egyéb túlmunkadíj	6 722	1,9	3 887	2,4	2 285	1,7	3 647	2,1
Ügyeleti, készenléti díj	37 872	10,8	3 360	2,0	3 587	2,6	7 591	4,3
Túlmunkadíj	11 284	3,2	2 615	1,6	2 662	2,0	3 674	2,1
<b>Kereset</b>	<b>339 656</b>	<b>96,7</b>	<b>157 606</b>	<b>95,7</b>	<b>128 787</b>	<b>94,9</b>	<b>169 035</b>	<b>95,7</b>
Egyéb juttatások	11 694	3,3	7 001	4,3	6 859	5,1	7 514	4,3
<b>Jövedelem</b>	<b>351 349</b>	<b>100,0</b>	<b>164 607</b>	<b>100,0</b>	<b>135 646</b>	<b>100,0</b>	<b>176 549</b>	<b>100,0</b>

### 5.1.2 Kórházakban és szakrendelő intézetekben foglalkoztatottak átlagos havi keresete fő munkaköri csoportonként

Fő munkaköri csoportok	Kórházakban és szakrendelő intézetekben foglalkoztatottak átlagos havi keresete fő munkaköri csoportonként (Ft/fő/hó), teljes munkaidőben foglalkoztatottak, MÁK számfejtésű intézetek							
	2004	2005	2006	2007	2008	2009	2010. I. név	2010. II. név
Orvosok	269 805	296 856	315 805	336 681	361 877	341 815	360 319	339 656
Egészségügyi szakdolgozók	128 183	140 884	148 713	155 790	168 631	162 504	183 746	157 606
Egyéb egészségügyi dolgozók	102 238	114 002	122 553	129 132	137 940	132 482	155 137	128 787
<b>Kereset összesen</b>	<b>135 904</b>	<b>150 783</b>	<b>161 121</b>	<b>170 738</b>	<b>181 214</b>	<b>172 945</b>	<b>194 796</b>	<b>169 035</b>
<b>Fő munkaköri csoportok</b>	<b>Változás (%)</b>							
Orvosok		110	106,4	106,6	107,5	94,5	105,4	99,4
Egészségügyi szakdolgozók		109,9	105,6	104,8	108,2	96,4	113,1	97
Egyéb egészségügyi dolgozók		111,5	107,5	105,4	106,8	96	117,1	97,2
<b>Kereset összesen</b>		<b>110,9</b>	<b>106,9</b>	<b>106</b>	<b>106,1</b>	<b>95,4</b>	<b>112,6</b>	<b>97,7</b>
<b>Fő munkaköri csoportok</b>	<b>Változás (Ft/fő/hó)</b>							
Orvosok		27 051	18 949	20 876	25 197	-20 063	18 505	-2 159
Egészségügyi szakdolgozók		12 701	7 829	7 077	12 841	-6 127	21 242	-4 898
Egyéb egészségügyi dolgozók		11 764	8 551	6 579	8 808	-5 458	22 655	-3 695
<b>Kereset összesen</b>		<b>14 880</b>	<b>10 338</b>	<b>9 616</b>	<b>10 477</b>	<b>-8 270</b>	<b>21 851</b>	<b>-3 909</b>



### 5.1.3 Keresetek intézmény típusonként, 2010 II. negyedév, MÁK számfejtésű intézetek

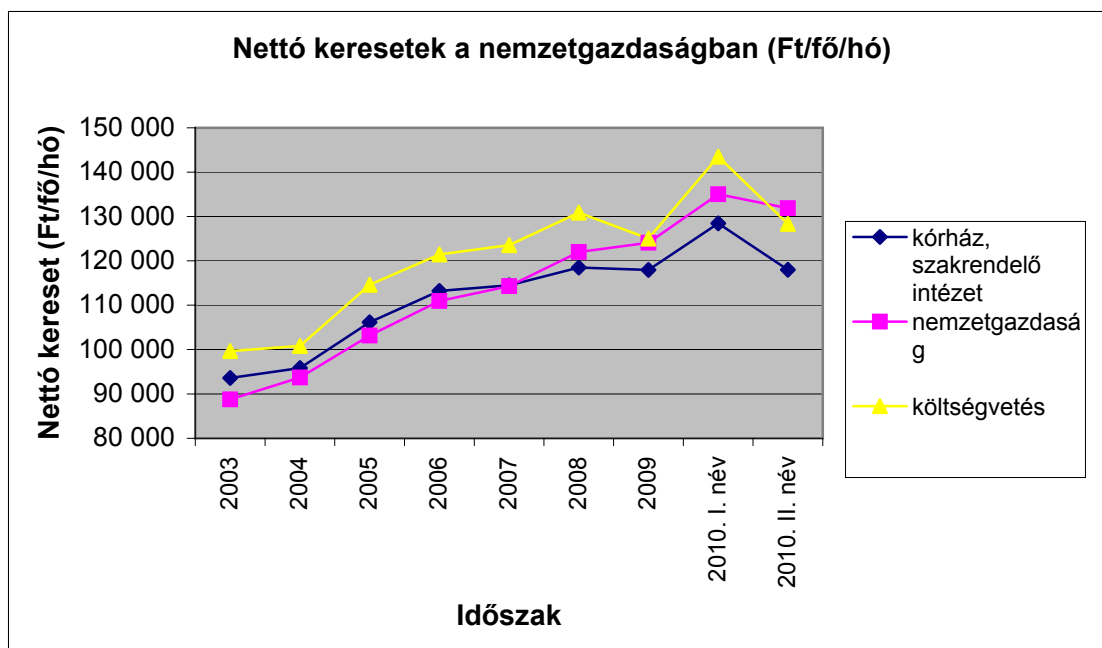
Intézet típus	Kereset (Ft/fő/hó)			
	2009. II. név	2010. II. név	2010.II / 2009.II (%)	2010.II - 2009.II
Speciális intézetek	239 033	219 476	91,8	-19 557
Súlyponti kórházak	174 400	168 759	96,8	-5 641
Területi kórházak	172 321	165 130	95,8	-7 192
Szakorvosi rendelőintézetek	171 993	165 382	96,2	-6 611
Alapellátási rendelőintézetek	182 852	174 083	95,2	-8 768
Fogorvosi rendelőintézetek	179 128	165 004	92,1	-14 123
<b>Összesen</b>	<b>176 042</b>	<b>169 035</b>	<b>96,0</b>	<b>-7 007</b>

### 5.1.4 Kórházak, szakrendelő intézetek illetmény adatai, teljes munkaidőben foglalkoztatottak, MÁK számfejtésű intézetek

Illetmény elemek	Illetmény adatok (Ft/fő/hó)		Változás (%)	
	2009. II.név	2010. II.név	2010.II/ 2009.II (%)	2010.II- 2009.II.
Alapilletmény	123 909	125 529	101,3	1 620
Illetmény pótlékok	21 744	21 779	100,2	35
Illetménykiegészítés	13 221	4 260	32,2	-8 961
Jutalom	2 800	2 556	91,3	-244
Egyéb túlmunkadíj	3 182	3 647	114,6	464
Ügyeleti, készenléti díj	7 599	7 591	99,9	-8
Túlmunkadíj	3 586	3 674	102,4	88
<b>Kereset</b>	<b>176 042</b>	<b>169 035</b>	<b>96,0</b>	<b>-7 007</b>
Egyéb juttatások	6 500	7 514	115,6	1 014
<b>Jövedelem</b>	<b>182 542</b>	<b>176 549</b>	<b>96,7</b>	<b>-5 993</b>

### 5.1.5 Nettó keresetek fő foglalkozási csoportonként ( Ft/fő/hó) MÁK számfejtésű kórházak, szakrendelő intézetek

Foglalkozási csoport	2009. II. név	2009. év	2010. I. név	2010. II. név
Orvosok	199 149	202 563	<b>208 890</b>	<b>200 886</b>
Egészségügyi szakdolgozók	114 268	116 513	<b>123 071</b>	<b>113 277</b>
Más munkakörben alkalmazottak	99 045	99 970	<b>109 183</b>	<b>97 157</b>
<b>Összes foglalkoztatott</b>	<b>118 947</b>	<b>120 843</b>	<b>128 447</b>	<b>117 960</b>

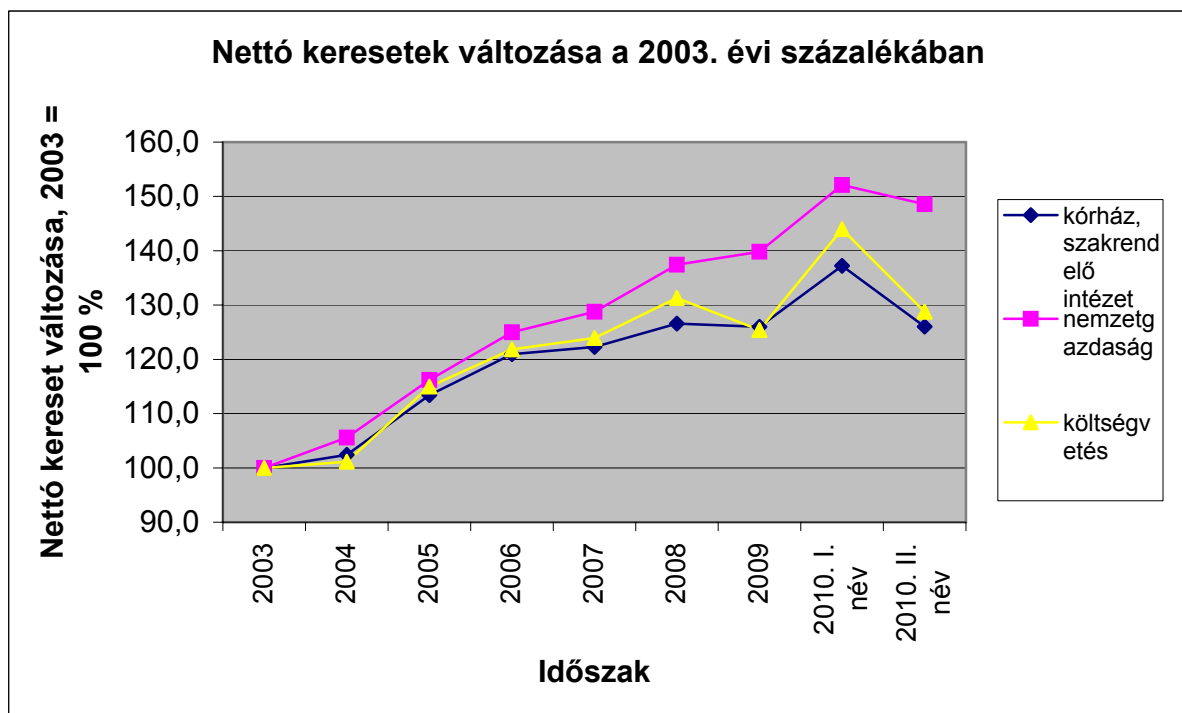


### 5.1.6 Kórházi és szakrendelő intézeti nettó keresetek összehasonlítása a nemzetgazdasági keresetekkel

időszak	Nettó kereset (Ft/fő/hó)			Egészségügy/ Nemzetgazdaság %	Egészségügy/ Költségvetés %
	Egészségügy OSAP 1626	Nemzet- gazdaság	Költség- vetés		
2003	93 603	88 753	99 659	105,5	93,9
2004	95 844	93 715	100 793	102,3	95,1
2005	106 143	103 149	114 591	102,9	92,6
2006	113 225	110 951	121 434	102,0	93,2
2007	114 477	114 282	123 513	100,2	92,7
2008	118 482	122 267	130 842	96,9	90,6
2009	117 949	124 086	124 998	95,1	94,4
2010. I. név	128 447	135 006	143 494	95,1	89,5
2010. II. név	<b>117 960</b>	<b>131 861</b>	<b>128 338</b>	<b>89,5</b>	<b>91,9</b>

Időszak	Nettó kereset változása (%)		
	Egészségügy OSAP 1626	Nemzet- gazdaság	Költség- vetés
2004/2003	102,4	105,6	101,1
2005/2004	110,7	110,1	113,7
2006/2005	106,7	107,6	106,0
2007/2006	101,1	103,0	101,7
2008/2007	103,5	107,0	105,9
2009/2008	99,6	101,5	95,5
2010. I. név/2009. Éves	108,9	108,8	114,8
2010. II. név/2009. Éves	<b>100,0</b>	<b>106,3</b>	<b>102,7</b>





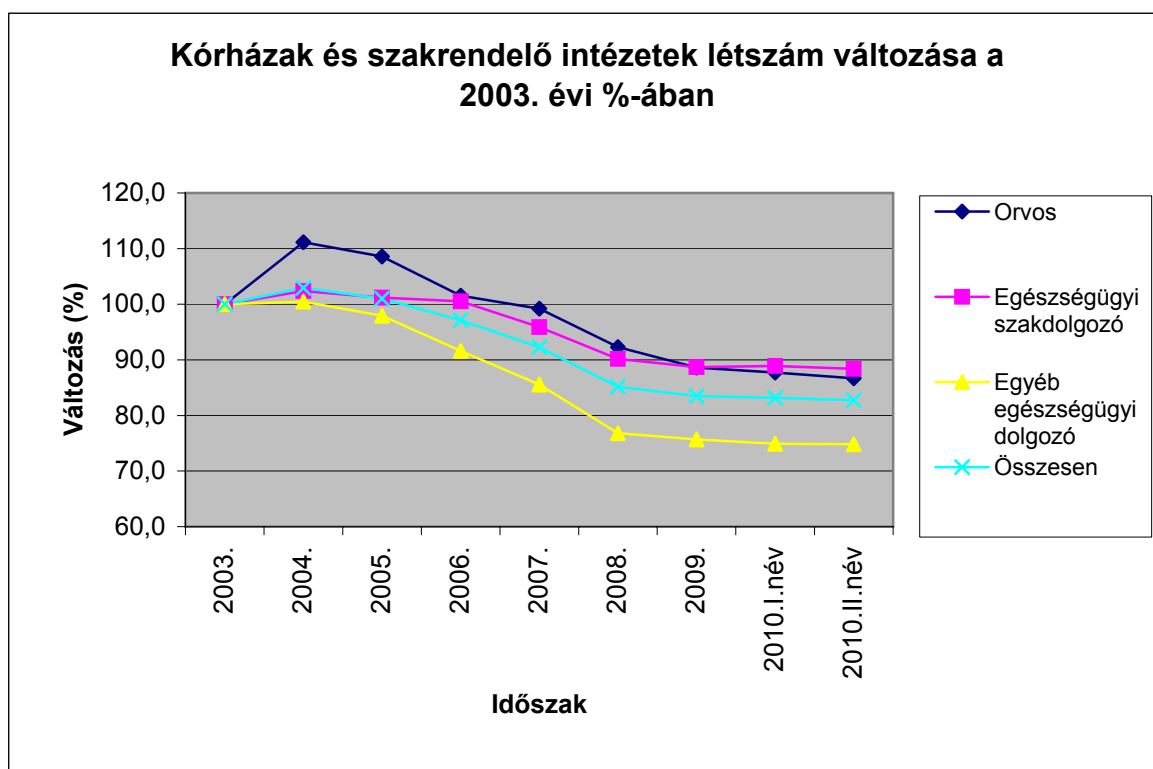
## 5.2 Létszám

5.2.1 Kórházak és szakrendelő intézetek létszáma (OSAP 1626), a 2009. évi adatok becsültek a MÁK számfejtésű intézetek adata alapján (fő)

Időszak	Létszám (fő)				Változás az előző évhez mérten (fő)			
	Orvos	Eü. Szakdolgozó	Egyéb eü. dolgozó	Összesen	Orvos	Eü. Szakdolgozó	Egyéb eü. dolgozó	Összesen
2003.	19 503	58 133	51 412	129 048				
2004.	21 675	59 506	51 660	132 841	2 172	1 374	247	3 793
2005.	21 178	58 830	50 346	130 355	-497	-676	-1 313	-2 485
2006.	19 802	58 447	47 104	125 353	-1 376	-383	-3 243	-5 002
2007.	19 350	55 746	43 990	119 086	-452	-2 701	-3 114	-6 267
2008.	17 999	52 428	39 478	109 904	-1 351	-3 319	-4 512	-9 182
2009.	17 285	51 567	38 911	107 763	-714	-861	-567	-2 142
2010.I.név	17 110	51 677	38 507	107 331	-175	110	-404	-432
2010.II.név	16 906	51 382	38 466	106 798	-379	-184	-445	-965

### 5.2.2. Kórházak és szakrendelő intézetek létszám változása, (OSAP 1626), a 2009. évi adatok becsültek a MÁK számfejtésű intézetek adata alapján (fő)

Időszak	Az előző évhez hasonlítva (%)				A 2003. évihez hasonlítva (%)			
	Orvos	Eü. Szakdolgozó	Egyéb eü. dolgozó	Összesen	Orvos	Eü. Szakdolgozó	Egyéb eü. dolgozó	Összesen
2003.					100,0	100,0	100,0	100,0
2004.	111,1	102,4	100,5	102,9	111,1	102,4	100,5	102,9
2005.	97,7	98,9	97,5	98,1	108,6	101,2	97,9	101,0
2006.	93,5	99,3	93,6	96,2	101,5	100,5	91,6	97,1
2007.	97,7	95,4	93,4	95,0	99,2	95,9	85,6	92,3
2008.	93,0	94,0	89,7	92,3	92,3	90,2	76,8	85,2
2009.	96,0	98,4	98,6	98,1	88,6	88,7	75,7	83,5
2010. I. név	99,0	100,2	99,0	99,6	87,7	88,9	74,9	83,2
2010.II.név	97,8	99,6	98,9	99,1	86,7	88,4	74,8	82,8



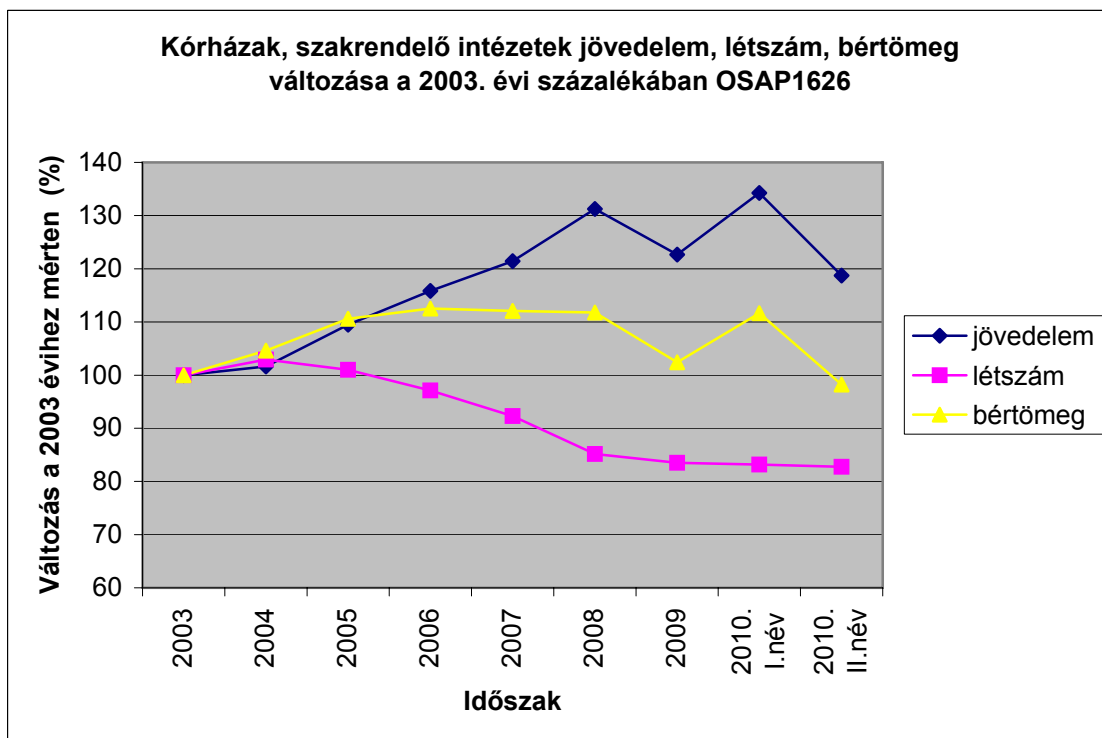
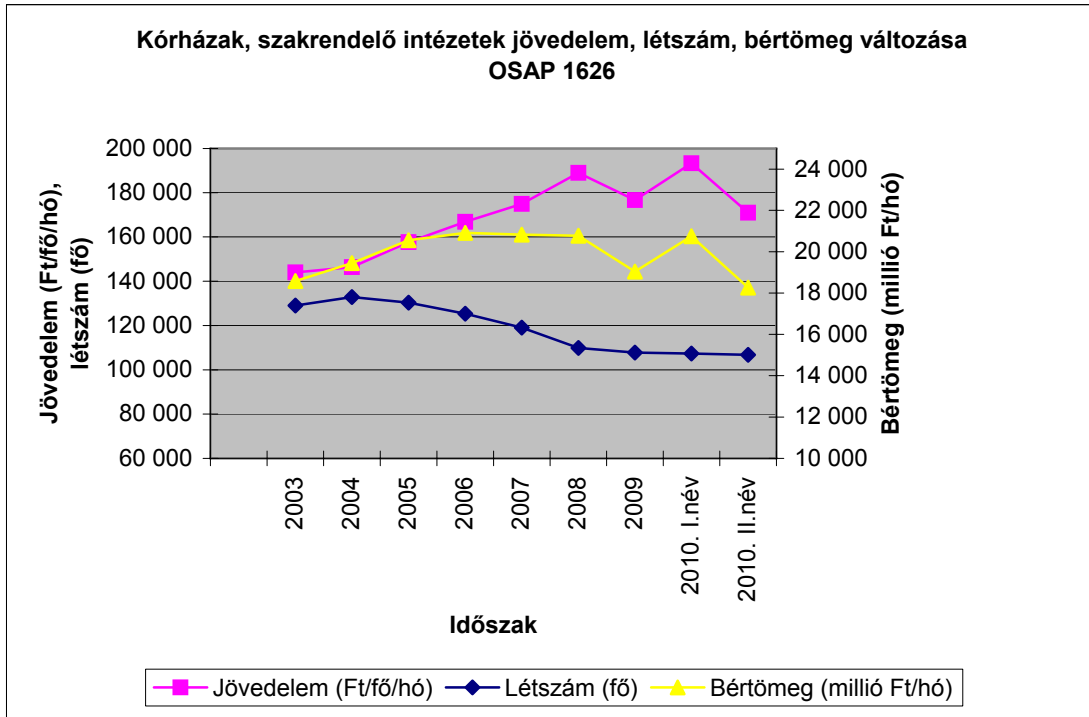
## 5.3 Bértömeg

### 5.3.1. Bértömeg a kórházakban és a járóbeteg szakrendelő intézetekben, OSAP 1626 (A 2009.évi adatok a MÁK számfejtésű intézetek adatai alapján becsült értékek)

Időszak	Jövedelem (Ft/fő/hó)	Létszám (fő)	Bértömeg (millió Ft/hó)
2003	144 008	129 048	18 584,0
2004	146 376	132 841	19 444,7
2005	157 675	130 355	20 553,8
2006	166 813	125 353	20 910,5
2007	174 891	119 086	20 827,1
2008	189 003	109 904	20 772,3
2009	176 634	107 763	19 034,6
2010. I.név	193 321	107 331	20 749,3
2010. II.név	<b>170 968</b>	<b>106 798</b>	<b>18 259,0</b>

### 5.3.2. Bértömeg változás a kórházakban és a járóbeteg szakrendelő intézetekben, OSAP 1626 (A 2009.évi adatok a MÁK számfejtésű intézetek adatai alapján becsült értékek)

Időszak	Változás					
	az előző év százalékában			a 2003. évi százalékában		
	Jövedelem	Létszám	Bértömeg	Jövedelem	Létszám	Bértömeg
2003				100,0	100,0	100,0
2004	101,6	102,9	104,6	101,6	102,9	104,6
2005	107,7	98,1	105,7	109,5	101,0	110,6
2006	105,8	96,2	101,7	115,8	97,1	112,5
2007	104,8	95,0	99,6	121,4	92,3	112,1
2008	108,1	92,3	99,7	131,2	85,2	111,8
2009	93,5	98,1	91,6	122,7	83,5	102,4
2010. I.név	109,4	99,6	109,0	134,2	83,2	111,7
2010. II.név	<b>96,8</b>	<b>99,1</b>	<b>95,9</b>	<b>118,7</b>	<b>82,8</b>	<b>98,3</b>

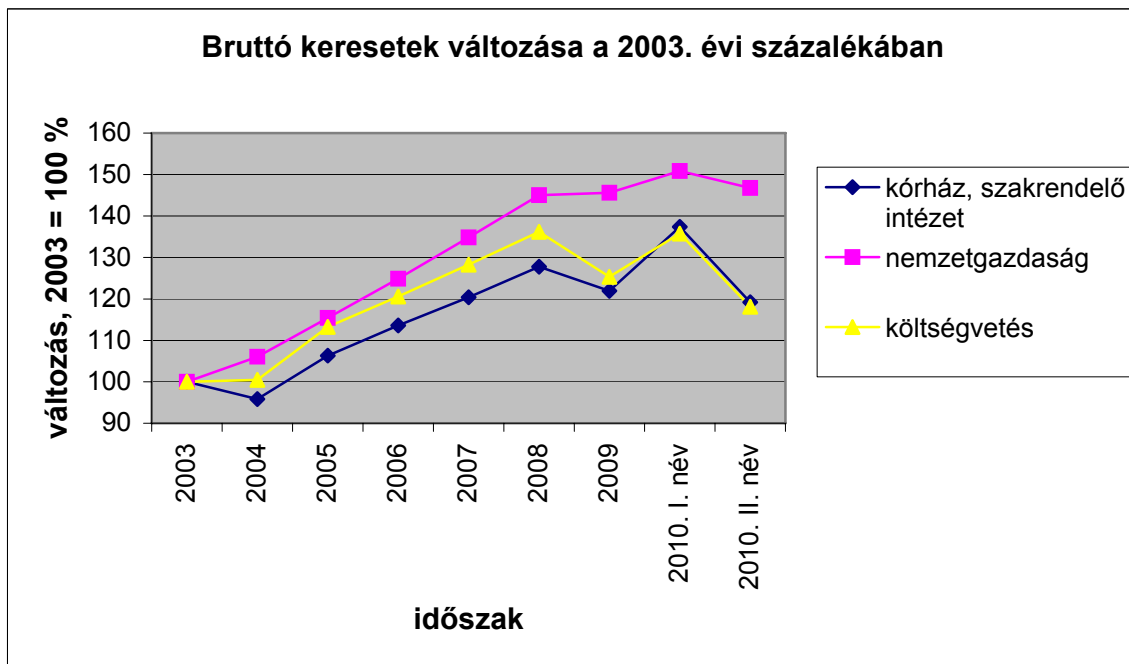
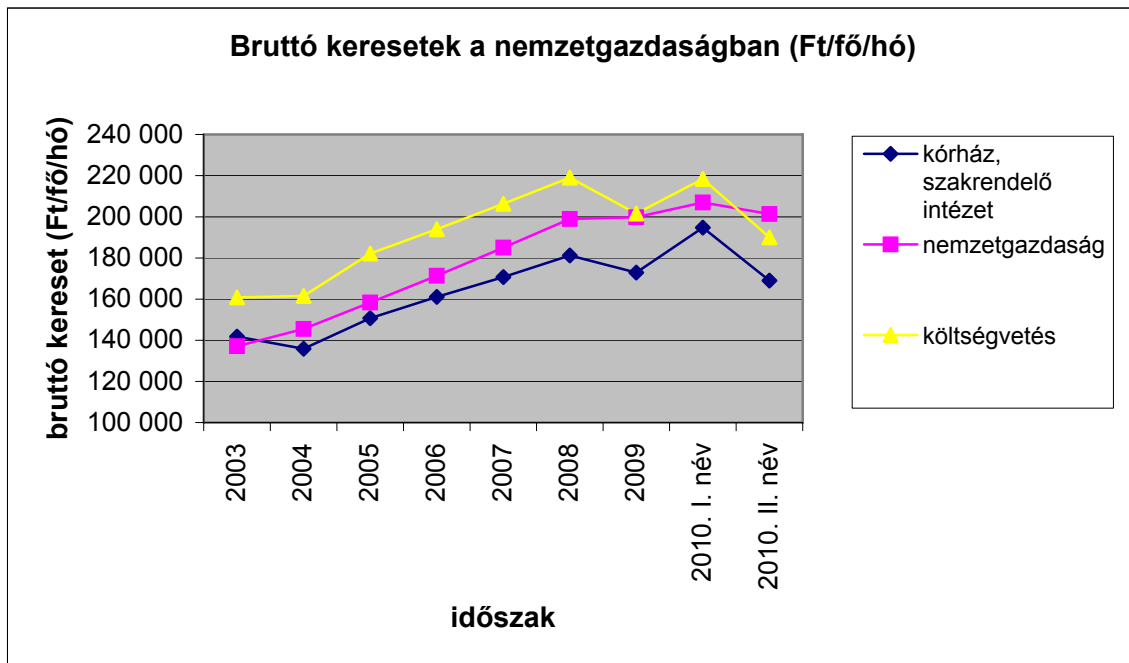


#### **5.4 Keresetek összehasonlítása a nemzetgazdasági keresetekkel -**

**Kórházi és szakrendelő intézeti keresetek összehasonlítása a nemzetgazdasági keresetekkel** (A kórház, szakrendelő intézeti adatok a MÁK számfejtésű intézetek adatai, OSAP 1626)

Időszak	Bruttó kereset (Ft/fő/hó)			Kórház, szakrend. Intézet / Nemzetgazdaság (%)	Kórház, szakrend. Intézet / Költségvetés (%)
	Kórház, szakrend. Intézet	Nemzet- gazdaság	Költség- vetés		
<b>2004</b>	135 904	145 520	161 548	93,4	84,1
<b>2005</b>	150 783	158 343	182 185	95,2	82,8
<b>2006</b>	161 121	171 351	193 949	94,0	83,1
<b>2007</b>	170 738	185 004	206 307	92,3	82,8
<b>2008</b>	181 214	198 964	219 044	91,1	82,7
<b>2009</b>	172 945	199 775	201 632	86,6	85,8
<b>2010. I. név</b>	194 796	206 953	218 365	94,1	89,2
<b>2010. II. név</b>	<b>169 035</b>	<b>201 339</b>	<b>190 017</b>	<b>84,0</b>	<b>89,0</b>

Időszak	Bruttó kereset változása az előző év százalékában (%)		
	kórház, szakrend. Intézet	nemzet- gazdaság	költség- vetés
<b>2005</b>	110,9	108,8	112,8
<b>2006</b>	106,9	108,2	106,5
<b>2007</b>	106,0	108,0	106,4
<b>2008</b>	106,1	107,5	106,2
<b>2009</b>	95,4	100,4	92,1
<b>2010. I. név</b>	112,6	103,6	108,3
<b>2010. II. név</b>	<b>97,7</b>	<b>100,8</b>	<b>94,2</b>

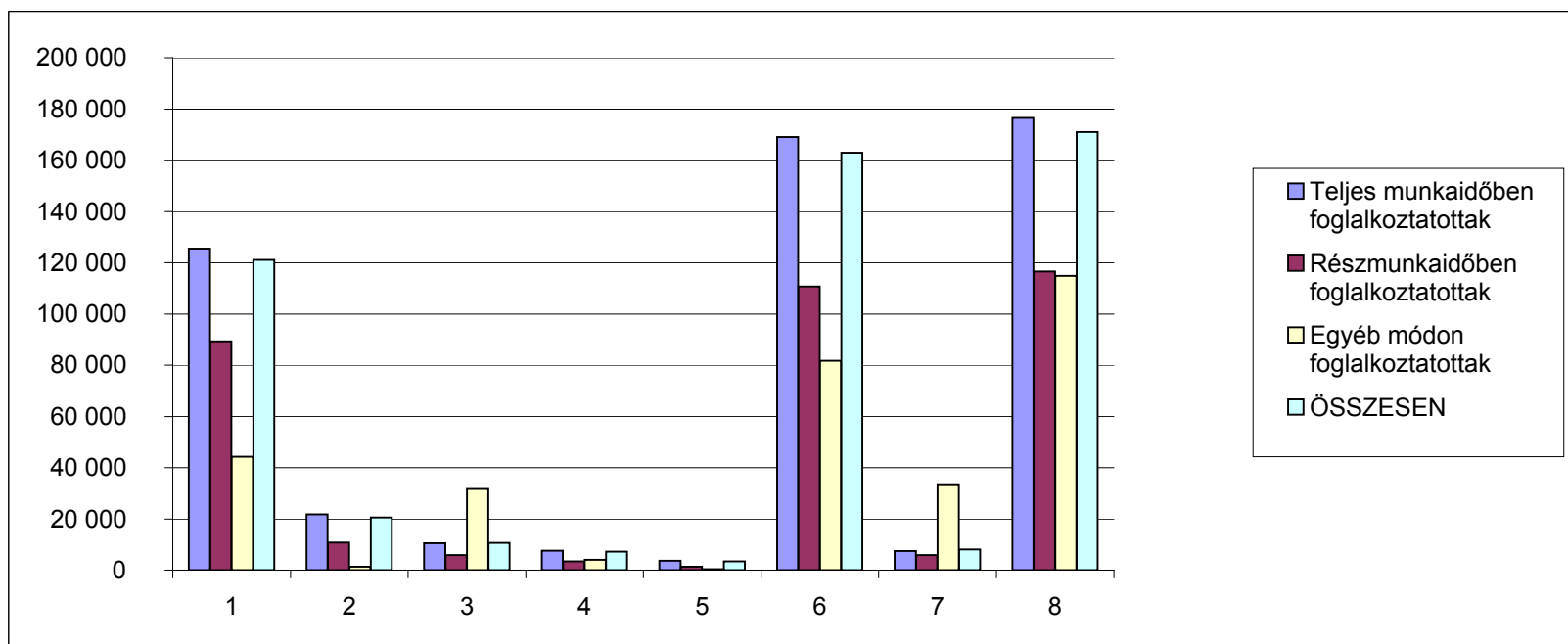


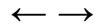
Budapest, 2010. szeptember 28.

## MELLÉKLET

**Átlagos létszám és illetményadatok foglalkoztatási formák szerint 2010.II. negyedév, MÁK bérszámfejtési adatok**

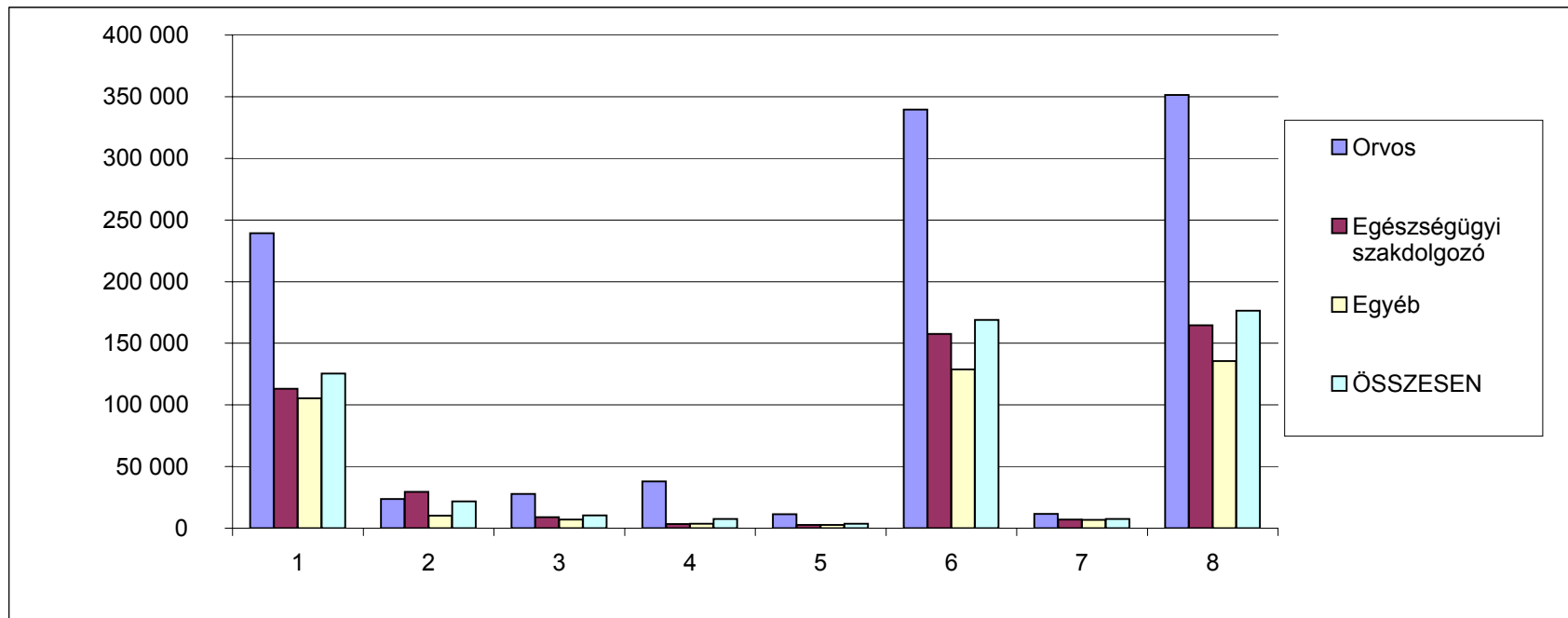
Megnevezés	Személyi juttatás terhére történő kifizetés						Kereset összesen	Egyéb juttatások	Jövedelem összesen	Minta átlagléttszáma							
	Kereset					Kereset összesen					Egyéb juttatások	Jövedelem összesen	Minta átlagléttszáma				
	Alapilletmény	Illetmény pótlékok	Illetmény kiegészítések	Ügyeleti, készenléti díj	Túlmunka díj									Kereset összesen	Egyéb juttatások	Jövedelem összesen	Minta átlagléttszáma
	Ft/fő/hó	Ft/fő/hó	Ft/fő/hó	Ft/fő/hó	Ft/fő/hó												
<b>Teljes munkaidőben foglalkoztatottak</b>	125 529	21 779	10 463	7 591	3 674	<b>169 035</b>	7 514	176 549	39 841								
<b>Részmunkaidőben foglalkoztatottak</b>	89 346	10 715	5 889	3 432	1 376	<b>110 757</b>	5 839	116 596	2 946								
<b>Egyéb módon foglalkoztatottak</b>	44 264	1 401	31 697	4 038	362	<b>81 763</b>	33 112	114 875	1 109								
<b>ÖSSZESEN</b>	121 048	20 521	10 692	7 222	3 436	<b>162 920</b>	8 048	170 968	43 895								
<b>Összesenből nyugdíjas</b>	143 027	15 309	20 039	5 422	2 607	<b>186 404</b>	12 726	199 130	3 158								
<b>ÁBRÁBAN</b>	<b>1</b>	<b>2</b>	<b>3</b>	<b>4</b>	<b>5</b>	<b>6</b>	<b>7</b>	<b>8</b>									



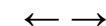


**Átlagos létszám és illetményadatok fő munkaköri csoportok szerint 2010. II. negyedév,  
teljes munkaidőben foglalkoztatottak, MÁK bérszámfejtési adatok**

Megnevezés	Személyi juttatás terhére történő kifizetés						Jövedelem összesen	Minta átlagléttszáma	
	Kereset					Kereset összesen			Egyéb juttatások
	Alapilletmény	Illetmény pótlékok	Illetmény kiegészítések	Ügyeleti, készenléti díj	Túlmunka díj				
	Ft/fő/hó	Ft/fő/hó	Ft/fő/hó	Ft/fő/hó	Ft/fő/hó	Ft/fő/hó			Ft/fő/hó
<b>Orvos</b>	239 163	23 632	27 704	37 872	11 284	<b>339 656</b>	11 694	351 349	4 790
<b>Egészségügyi szakdolgozó</b>	113 177	29 581	8 873	3 360	2 615	<b>157 606</b>	7 001	164 607	20 596
<b>Egyéb</b>	105 477	10 048	7 014	3 587	2 662	<b>128 787</b>	6 859	135 646	14 455
<b>ÖSSZESEN</b>	125 529	21 779	10 463	7 591	3 674	<b>169 035</b>	7 514	176 549	39 841
<b>ÁBRÁBAN</b>	<b>1</b>	<b>2</b>	<b>3</b>	<b>4</b>	<b>5</b>	<b>6</b>	<b>7</b>	<b>8</b>	

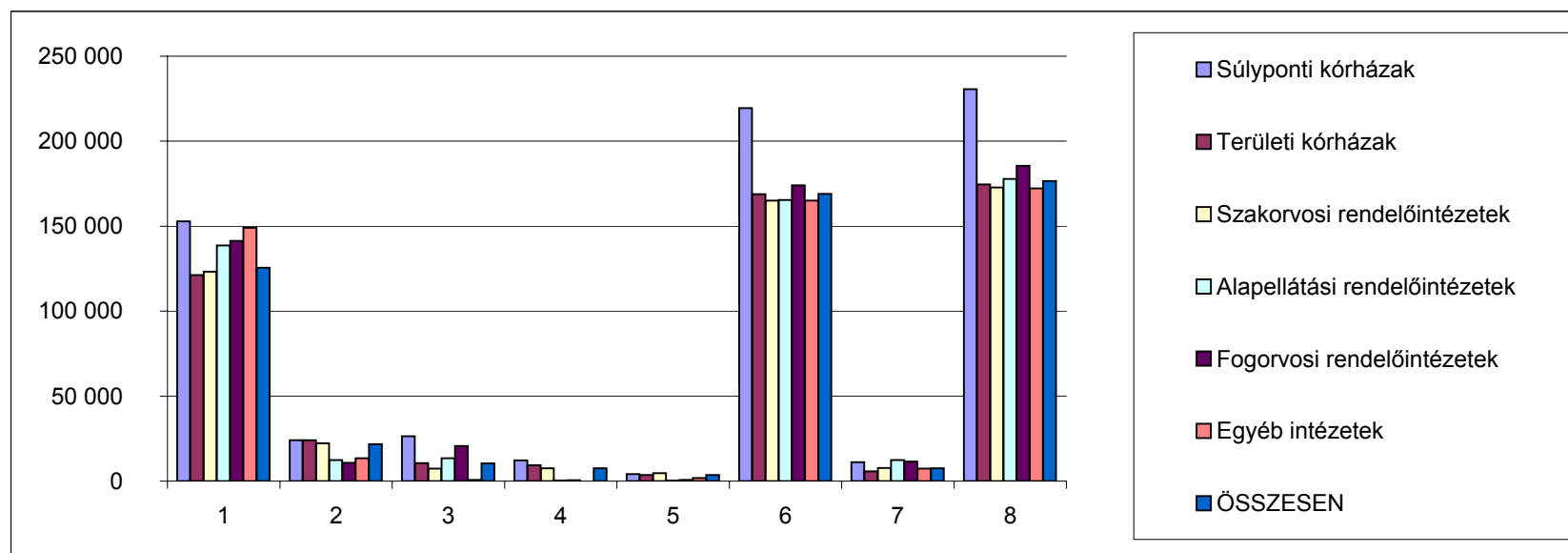






**A teljes munkaidőben foglalkoztatottak létszám és illetmény adatai intézmény csoportok szerint 2010.II. negyedév,  
MÁK bérszámfejtési adatok**

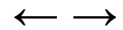
Megnevezés	Személyi juttatás terhére történő kifizetés						Jövedelem összesen	Minta átlagléttszáma	
	Kereset					Kereset összesen			Egyéb juttatások
	Alapilletmény	Illetmény pótlékok	Illetmény kiegészítések	Ügyeleti, készenléti díj	Túlmunka díj				
	Ft/fő/hó	Ft/fő/hó	Ft/fő/hó	Ft/fő/hó	Ft/fő/hó	Ft/fő/hó			Ft/fő/hó
<b>Súlyponti kórházak</b>	152 803	24 000	26 384	12 243	4 046	<b>219 476</b>	11 124	230 599	1 424
<b>Területi kórházak</b>	121 267	23 999	10 554	9 367	3 573	<b>168 759</b>	5 751	174 510	16 635
<b>Szakorvosi rendelőintézetek</b>	123 190	22 311	7 390	7 574	4 664	<b>165 130</b>	7 643	172 773	16 833
<b>Alapellátási rendelőintézetek</b>	138 731	12 481	13 558	197	415	<b>165 382</b>	12 453	177 835	2 933
<b>Fogorvosi rendelőintézetek</b>	141 360	10 830	20 660	577	657	<b>174 083</b>	11 466	185 549	1 909
<b>Egyéb intézetek</b>	149 017	13 384	758	0	1 846	<b>165 004</b>	7 303	172 307	106
<b>ÖSSZESEN</b>	125 529	21 779	10 463	7 591	3 674	<b>169 035</b>	7 514	176 549	<b>39 841</b>
<b>ÁBRÁBAN</b>	<b>1</b>	<b>2</b>	<b>3</b>	<b>4</b>	<b>5</b>	<b>6</b>	<b>7</b>	<b>8</b>	





**A kereset elemek változása fő munkaköri csoportonként, az előző negyedévhez hasonlítva 2010.II. negyedév, teljes munkaidőben foglalkoztatottak, MÁK bérszámfejtési adatok**

Megnevezés	Orvosok																								
	2008. II. név	2008. III. név	2008. IV. név	2009. I. név	2009. II. név	2009. III. név	2009. IV. név	2010. I. név	2010. II. név	Változás 2010.I. név - 2009.I. név	Változás 2010.II. név - 2009.II. név	Változás 2008. III-II. név	Változás 2008. III-IV. név	Változás 2009.I. név - 2008.IV. név	Változás 2009.II. név - 2009.I. név	Változás 2009.III. név - 2008.III. név	Változás 2009.IV. név - 2008.IV. név								
	Illetményelemek (Ft/fő/hó)										Eltérés	%	Eltérés	%	Eltérés	%	Eltérés	%	Eltérés	%					
Alapilletmény	229 633	230 333	230 566	235 160	235 455	236 340	235 407	236 316	239 163	1 156	100,5	3 708	101,6	700	100,3	233	100,1	4 594	102,0	295	100,1	6 007	102,6	4 841	102,1
Illetmény pótlékok	24 142	23 763	24 137	23 687	24 141	24 061	24 671	24 077	23 632	390	101,6	-510	97,9	-379	98,4	374	101,6	-450	98,1	455	101,9	298	101,3	534	102,2
Illetménykiegészítés	29 348	21 808	34 646	36 436	37 847	22 169	24 640	50 776	27 704	14 340	139,4	-10 142	73,2	-7 540	74,3	12 838	158,9	1 790	105,2	1 410	103,9	361	101,7	-10 006	71,1
13. havi illetmény	18 772	18 821	12 938	3 253	0	0	0	0	0	-3 253	0,0	0	0,0	49	100,3	-5 883	68,7	-9 684	25,1	-3 253	0,0	-18 821	0,0	-12 938	0,0
Ügyeleti, készenléti díj	43 853	42 546	38 715	40 304	38 168	41 853	35 901	36 267	37 872	-4 036	90,0	-295	99,2	-1 307	97,0	-3 831	91,0	1 589	104,1	-2 136	94,7	-693	98,4	-2 814	92,7
Túlmunkadíj	10 939	11 849	10 920	12 721	10 706	12 676	11 283	12 883	11 284	162	101,3	578	105,4	910	108,3	-930	92,2	1 801	116,5	-2 014	84,2	827	107,0	363	103,3
Kereset	356 688	349 120	351 921	351 560	346 317	337 099	331 902	360 319	339 656	8 759	102,5	-6 661	98,1	-7 568	97,9	2 801	100,8	-361	99,9	-5 244	98,5	-12 022	96,6	-20 019	94,3
Egyéb személyi juttatás	7 951	14 217	16 626	9 153	8 799	15 277	15 401	9 988	11 694	835	109,1	2 895	132,9	6 266	178,8	2 409	116,9	-7 473	55,1	-355	96,1	1 060	107,5	-1 224	92,6
Jövedelem	364 639	363 337	368 547	360 713	355 115	352 376	347 303	370 307	351 349	9 594	102,7	-3 766	98,9	-1 302	99,6	5 210	101,4	-7 833	97,9	-5 598	98,4	-10 961	97,0	-21 243	94,2
Egészségügyi szakdolgozók																									
Megnevezés	2008. II. név	2008. III. név	2008. IV. név	2009. I. név	2009. II. név	2009. III. név	2009. IV. név	2010. I. név	2010. II. név	Változás 2010.I. név - 2009.I. név	Változás 2010.II. név - 2009.II. név	Változás 2008. III-II. név	Változás 2008. III-IV. név	Változás 2009.I. név - 2008.IV. név	Változás 2009.II. név - 2009.I. név	Változás 2009.III. név - 2008.III. név	Változás 2009.IV. név - 2008.IV. név								
Illetményelemek (Ft/fő/hó)										Eltérés	%	Eltérés	%	Eltérés	%	Eltérés	%	Eltérés	%						
Alapilletmény	109 156	110 626	109 882	111 171	111 214	112 387	111 785	111 696	113 177	525	100,5	1 963	101,8	1 470	101,3	-744	99,3	1 290	101,2	43	100,0	1 761	101,6	1 903	101,7
Illetmény pótlékok	30 127	30 050	29 827	29 258	29 491	29 529	29 107	28 812	29 581	-446	98,5	90	100,3	-77	99,7	-223	99,3	-569	98,1	232	100,8	-521	98,3	-726	97,6
Illetménykiegészítés	12 184	6 048	14 282	15 521	16 167	13 916	14 107	37 545	8 873	22 024	241,9	-7 294	54,9	-6 136	49,6	8 234	236,1	1 239	108,7	646	104,2	7 868	230,1	-235	98,4
13. havi illetmény	9 039	9 045	6 226	1 669	0	0	0	0	0	-1 669	0,0	0	0,0	6	100,1	-2 819	68,8	-4 557	26,8	-1 669	0,0	-9 045	0,0	-6 226	0,0
Ügyeleti, készenléti díj	3 636	3 401	3 244	3 282	3 281	3 068	3 179	3 360	3 360	-102,4	96,9	79	102,4	-235	93,5	-156	95,4	37	101,2	0	100,0	-146	95,7	-177	94,6
Túlmunkadíj	2 942	2 956	2 605	3 441	2 882	3 241	2 223	2 514	2 615	-927	73,1	-268	90,7	14	100,5	-350	88,1	836	132,1	-559	83,8	285	109,7	-382	85,3
Kereset	167 084	162 125	166 066	164 342	163 036	162 327	160 224	183 746	157 606	19 403	111,8	-5 430	96,7	-4 959	97,0	3 940	102,4	-1 723	99,0	-1 306	99,2	202	100,1	-5 842	96,5
Egyéb személyi juttatás	5 914	8 954	7 407	5 361	6 329	9 936	7 865	5 100	7 001	-261	95,1	672	110,6	3 040	151,4	-1 547	82,7	-2 046	72,4	968	118,0	981	111,0	457	106,2
Jövedelem	172 998	171 079	173 473	169 704	169 365	172 263	168 089	188 846	164 607	19 142	111,3	-4 758	97,2	-1 918	98,9	2 394	101,4	-3 769	97,8	-339	99,8	1 184	100,7	-5 384	96,9
Más munkakörben alkalmazottak																									
Megnevezés	2008. II. név	2008. III. név	2008. IV. név	2009. I. név	2009. II. név	2009. III. név	2009. IV. név	2010. I. név	2010. II. név	Változás 2010.I. név - 2009.I. név	Változás 2010.II. név - 2009.II. név	Változás 2008. III-II. név	Változás 2008. III-IV. név	Változás 2009.I. név - 2008.IV. név	Változás 2009.II. név - 2009.I. név	Változás 2009.III. név - 2008.III. név	Változás 2009.IV. név - 2008.IV. név								
Illetményelemek (Ft/fő/hó)										Eltérés	%	Eltérés	%	Eltérés	%	Eltérés	%	Eltérés	%						
Alapilletmény	100 514	101 689	101 207	102 713	102 878	103 536	103 834	102 260	105 477	-454	99,6	2 599	102,5	1 175	101,2	-482	99,5	1 506	101,5	165	100,2	1 847	101,8	2 627	102,6
Illetmény pótlékok	10 003	10 035	9 997	9 887	9 880	9 917	10 858	10 034	10 048	148	101,5	167	101,7	32	100,3	-37	99,6	-111	98,9	-6	99,9	-118	98,8	860	108,6
Illetménykiegészítés	11 003	5 315	13 512	13 634	13 854	11 306	11 306	36 482	7 014	22 828	267,4	-6 840	50,6	-5 688	48,3	8 197	254,2	122	100,9	220	101,6	5 991	212,7	-2 206	83,7
13. havi illetmény	8 232	8 293	5 747	1 729	0	0	0	0	0	-1 729	0,0	0	0,0	61	100,7	-2 546	69,3	-4 018	30,1	-1 729	0,0	-8 293	0,0	-5 747	0,0
Ügyeleti, készenléti díj	3 944	3 751	3 700	3 601	3 547	3 657	3 274	3 638	3 587	36	101,0	40	101,1	-193	95,1	-52	98,6	98	97,3	-55	98,5	-94	97,5	-426	88,5
Túlmunkadíj	2 566	2 425	2 327	3 003	2 521	2 837	2 210	2 744	2 662	-258	91,4	141	105,6	-141	94,5	-98	96,0	676	129,0	-482	84,0	412	117,0	-116	95,0
Kereset	136 261	131 508	136 490	134 567	132 680	131 253	131 482	155 137	128 787	20 570	115,3	-3 893	97,1	-4 753	96,5	4 981	103,8	-1 922	98,6	-1 887	98,6	-255	99,8	-5 008	96,3
Egyéb személyi juttatás	5 889	6 267	7 044	5 442	5 960	8 161	7 304	4 802	6 859	-640	88,2	899	115,1	378	106,4	777	112,4	-1 602	77,3	518	109,5	1 894	130,2	260	103,7
Jövedelem	142 151	137 776	143 534	140 009	138 640	139 414	138 786	159 939	135 646	19 930	114,2	-2 994	97,8	-4 375	96,9	5 758	104,2	-3 525	97,5	-1 369	99,0	1 639	101,2	-4 748	96,7
Összes foglalkoztatott																									
Megnevezés	2008. II. név	2008. III. név	2008. IV. név	2009. I. név	2009. II. név	2009. III. név	2009. IV. név	2010. I. név	2010. II. név	Változás 2010.I. név - 2009.I. név	Változás 2010.II. név - 2009.II. név	Változás 2008. III-II. név	Változás 2008. III-IV. név	Változás 2009.I. név - 2008.IV. név	Változás 2009.II. név - 2009.I. név	Változás 2009.III. név - 2008.III. név	Változás 2009.IV. név - 2008.IV. név								
Illetményelemek (Ft/fő/hó)										Eltérés	%	Eltérés	%	Eltérés	%	Eltérés	%	Eltérés	%						
Alapilletmény	120 803	121 975	121 191	123 074	122 988	123 867	123 271	123 289	125 529	215	100,2	2 541	102,1	1 172	101,0	-784	99,4	1 884	101,6	-86	99,9	1 892	101,6	2 080	101,7
Illetmény pótlékok	22 230	22 205	22 117	21 737	21 872	21 924	21 768	21 620	21 779	-117	99,5	-93	99,6	-25	99,9	-88	99,6	-380	98,3	135	100,6	-281	98,7	-348	98,4
Illetménykiegészítés	13 861	7 699	16 436	17 866	17 916	13 963	14 262	38 747	10 463	21 381	223,1	-7 453	58,4	-6 162	55,5	8 737	213,5	930	105,7	550	103,2	6 264	181,4	-2 174	86,8
13. havi illetmény	9 941	9 964	6 856	1 381	0	0	0	0	0	-1 381	0,0	0	0,0	23	100,2	-3 108	68,8	-4 975	27,4	-1 881	0,0	-9 964	0,0	-6 856	0,0
Ügyeleti, készenléti díj	8 661	8 270	7 634	7 842	7 515	7 950	6 984	7 303	7 591	-539	93,1	76	101,0	-391	95,5	-636	92,3	208	102,7	-327	95,8	-320	96,1	-650	91,5
Túlmunkadíj	3 786	3 846	3 497	4 401	3 682	4 211	3 278	3 837	3 674	-564	87,2	-8	99,8	60	101,6	-348	90,9	903	125,8	-719	83,7	365	109,5	-220	93,7
Kereset	179 281	173 959	177 731	176 301	173 973	171 915	169 563	194 796	169 035	18 495	110,5	-4 938	97,2	-5 322	97,0	3 771	102,2	-1 430	99,2	-2 328	98,7	-2 045	98,8	-8 168	95,4
Egyéb személyi juttatás	6 154	8 641	8 377	5 845	6 491	9 936	8 537	5 580	7 514	-265	95,5	1 023	115,8	2 487	140,4	-264	96,9	-2 532	69,8	645	111,0	1 295	115,0	159	101,9
Jövedelem	185 435	182 601	186 108	182 146	180 464	181 851	178 100																		



**Az átlagléttség alakulása 2010. II. negyedévben foglalkoztatási formák és fő munkaköri csoportok szerint, MÁK bérszámfejtési adatok**

Megnevezés	Minta átlagléttszáma (fő)				Minta átlagléttszáma (%)			
	Teljes munkaidőben	Rész munkaidőben	Egyéb módon	Összesen	Teljes munkaidőben	Rész munkaidőben	Egyéb módon	Összesen
	foglalkoztatottak				foglalkoztatottak			
<b>2010.II. negyedév</b>								
Orvosok	4 790	616	517	5 923	80,9	10,4	8,7	100,0
Egészségügyi szakdolgozók	20 596	1 122	283	22 001	93,6	5,1	1,3	100,0
Más munkakörben foglalkoztatottak	14 455	1 207	309	15 971	90,5	7,6	1,9	100,0
<b>Összesen</b>	<b>39 841</b>	<b>2 946</b>	<b>1 109</b>	<b>43 895</b>	<b>90,8</b>	<b>6,7</b>	<b>2,5</b>	<b>100,0</b>

<b>2009.II. negyedév</b>								
Orvosok	4 848	653	558	6 059	80,0	10,8	9,2	100,0
Egészségügyi szakdolgozók	20 691	1 067	199	21 958	94,2	4,9	0,9	100,0
Más munkakörben foglalkoztatottak	14 671	1 211	240	16 121	91,0	7,5	1,5	100,0
<b>Összesen</b>	<b>40 210</b>	<b>2 930</b>	<b>997</b>	<b>44 138</b>	<b>91,1</b>	<b>6,6</b>	<b>2,3</b>	<b>100,0</b>

<b>2009. év</b>								
Orvosok	4 830	641	585	6 056	79,8	10,6	9,7	100,0
Egészségügyi szakdolgozók	20 745	1 054	281	22 080	94,0	4,8	1,3	100,0
Más munkakörben foglalkoztatottak	14 607	1 210	340	16 156	90,4	7,5	2,1	100,0
<b>Összesen</b>	<b>40 182</b>	<b>2 905</b>	<b>1 205</b>	<b>44 292</b>	<b>90,7</b>	<b>6,6</b>	<b>2,7</b>	<b>100,0</b>

**A 2010.II. negyedévi létszám változása**

**2009.II. negyedév = 100 %**

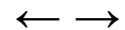
Orvosok	98,8	94,4	92,7	97,8
Egészségügyi szakdolgozók	99,5	105,2	141,6	100,2
Más munkakörben foglalkoztatottak	98,5	99,7	128,7	99,1
<b>Összesen</b>	<b>99,1</b>	<b>100,5</b>	<b>111,1</b>	<b>99,4</b>

**2009. év = 100 %**

Orvosok	99,2	96,1	88,4	97,8
Egészségügyi szakdolgozók	99,3	106,5	100,7	99,6
Más munkakörben foglalkoztatottak	99,0	99,8	91,0	98,9
<b>Összesen</b>	<b>99,2</b>	<b>101,4</b>	<b>92,0</b>	<b>99,1</b>

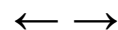
**2009.IV. negyedév = 100 %**

Orvosok	99,8	98,6	90,8	98,8
Egészségügyi szakdolgozók	99,4	102,9	89,2	99,4
Más munkakörben foglalkoztatottak	100,1	100,6	87,3	99,9
<b>Összesen</b>	<b>99,7</b>	<b>101,1</b>	<b>89,3</b>	<b>99,5</b>



**Létszám változás foglalkoztatási formánként az előző évhez,  
MÁK számfejtésű kórházak, rendelőintézetek**

Időszak	Létszám változás az előző év százalékában (%)			
	Összesen	Teljes munkaidőben foglalkoztatottak	Rész munkaidőben foglalkoztatottak	Egyéb jogviszony szerint foglalkoztatottak
2005. Év	97,0	97,0	98,8	89,0
2006. Év	97,6	96,1	97,7	167,2
2007. Év	94,4	92,8	92,5	142,8
2008. Év	95,4	95,4	97,3	89,9
2009. Év	99,5	99,8	103,4	83,4
2010. I. név	99,6	99,4	100,3	103,0
2010. II. név	99,1	99,2	101,4	92,0
<b>2007-ben a változások az előző év százalékában</b>				
2007. I. név	96,8	96,2	98,1	111,3
2007. II. név	94,4	93,8	94,4	114,6
2007. III. név	93,9	91,6	91,0	165,1
2007. IV. név	92,4	89,7	86,5	180,2
<b>2008-ban a változások az előző év százalékában</b>				
2008. I. név	96,7	95,3	96,0	122,2
2008. II. név	95,5	95,4	97,2	93,8
2008. III. név	94,7	95,5	97,3	71,5
2008. IV. név	94,7	95,3	98,7	72,2
<b>2009-ben a változások az előző év százalékában</b>				
2009. I. név	99,5	99,9	103,7	82,2
2009. II. név	99,9	100,2	104,3	83,5
2009. III. név	99,6	100,0	103,3	82,1
2009. IV. név	98,9	99,1	102,3	85,8
<b>2010-ben a változások az előző év százalékában</b>				
2010. I. név	99,6	99,4	100,3	103,0
2010. II. név	99,1	99,2	101,4	92,0



**Létszám változás fő foglalkoztatási csoportonként az előző évhez, MÁK számfejtésű kórházak, rendelőintézetek**

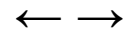
Időszak	Létszám változás az előző év százalékában (%)			
	orvosok	egészségügyi szakdolgozók	egyéb egészségügyi dolgozók	összesen
2005. Év	97,2	97,9	95,8	97,0
2006. Év	99,4	99,5	94,6	97,6
2007. Év	98,2	95,7	91,3	94,4
2008. Év	94,5	96,3	94,4	95,4
2009. Év	96,6	99,4	100,8	99,5
2010. I. név	99,0	100,2	99,0	99,6
2010. II. név	97,8	99,6	98,9	99,1
<b>2007-ben a változások az előző év százalékában</b>				
2007. I. név	100,4	97,7	94,3	96,8
2007. II. név	98,8	95,0	92,1	94,4
2007. III. név	97,7	95,4	90,6	93,9
2007. IV. név	95,9	94,5	88,5	92,4
<b>2008-ban a változások az előző év százalékában</b>				
2008. I. név	96,8	97,7	95,1	96,7
2008. II. név	95,2	96,1	94,6	95,5
2008. III. név	93,5	95,6	93,9	94,7
2008. IV. név	92,5	95,8	93,9	94,7
<b>2009-ben a változások az előző év százalékában</b>				
2009. I. név	97,8	100,0	99,5	99,5
2009. II. név	97,1	100,3	100,4	99,9
2009. III. név	96,2	100,5	99,6	99,6
2009. IV. név	95,3	96,6	103,6	98,9
<b>2010-ben a változások az előző év százalékában</b>				
2010. I. név	99,0	100,2	99,0	99,6
2010. II. név	97,8	99,6	98,9	99,1



## Bértömeg változás az előző év azonos időszakához mérten, kórházak és szakrendelő intézetek

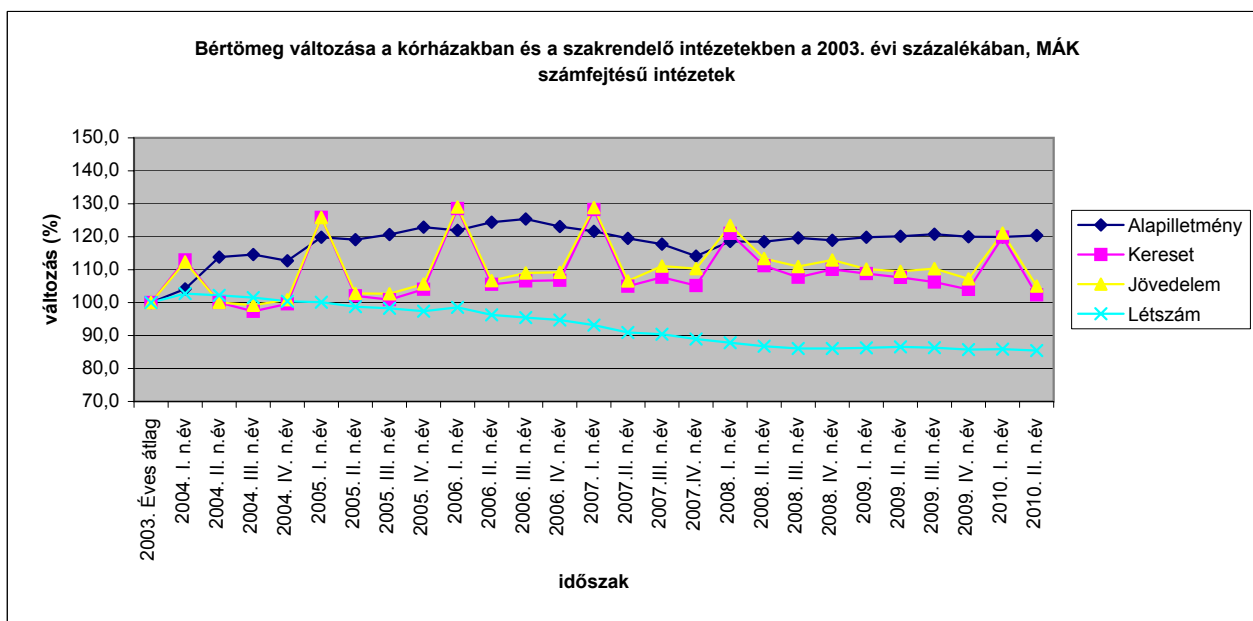
Az illetmény adatok a MÁK számfejtésű kórházak és szakrendelő intézetek adatai, a létszám becült adat az OSAP/1626 2009 évi adatai alapján

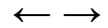
Időszak (havi Kh-Ri átlag)	Összes foglalkoztatott										Jövedelem összesen	Létszám fő
	Jövedelem											
	Kereset								Kereset összesen	Egyéb juttatások		
	Alapillet- mény	Illetmény- pótlékok	Illetmény kiegészítések	13. havi illetmény	Jutalom	Egyéb túlmunkadíj	Ügyeleti, készenléti díj	Túlmunka- díj				
Ft/fő/hó	Ft/fő/hó	Ft/fő/hó	Ft/fő/hó	Ft/fő/hó	Ft/fő/hó	Ft/fő/hó	Ft/fő/hó	Ft/fő/hó	Ft/fő/hó	Ft/fő/hó	Ft/fő/hó	
2010. 04 - 06.	<b>121 048</b>	20 521	4 081	0	2 478	4 133	7 222	3 436	<b>162 920</b>	8 048	<b>170 968</b>	106 798
2009. 04 - 06.	<b>119 828</b>	20 545	12 719	0	2 653	3 017	7 311	3 370	<b>169 441</b>	6 534	<b>175 976</b>	107 388
Változás (%) 2010Q2/2009Q2	<b>101,0</b>	99,9	32,1	0,0	93,4	137,0	98,8	102,0	<b>96,2</b>	123,2	<b>97,2</b>	99,4
Változás (Ft/fő/hó) 2010Q2-2009Q2	<b>1 221</b>	-24	-8 638	0	-174	1 117	-89	66	<b>-6 521</b>	1 513	<b>-5 008</b>	-591
	Bértömeg (millió Ft/hó)											Létszám
2010. 04 - 06.	<b>12 927,7</b>	2 191,6	435,8	0,0	264,6	441,4	771,3	367,0	<b>17 399,5</b>	859,5	<b>18 259,0</b>	106 798
2009. 04 - 06.	<b>12 868,1</b>	2 206,3	1 365,9	0,0	284,8	323,9	785,1	361,9	<b>18 196,0</b>	701,7	<b>18 897,7</b>	107 388
Változás (%) 2010Q2/2009Q2	<b>100,5</b>	99,3	31,9	0,0	92,9	136,3	98,2	101,4	<b>95,6</b>	122,5	<b>96,6</b>	99,4
Változás (Ft/fő/hó) 2010Q2-2009Q2	<b>59,6</b>	-14,7	-930,1	0,0	-20,2	117,5	-13,8	5,1	<b>-796,5</b>	157,8	<b>-638,8</b>	-591
	Munkáltatói járulékok	Bértömeg járulékokkal										
2010. 04 - 06.	4 697,9	<b>22 956,8</b>										
2009. 04 - 06.	5 858,3	<b>24 756,1</b>										
Változás (%) 2010Q2/2009Q2	80,2	<b>92,7</b>										
Változás (Ft/fő/hó) 2010Q2-2009Q2	-1 160,5	<b>-1 799,3</b>										



**Bértömeg változás a kórházakban és a rendelőintézetekben, a 2003 évi százalékában  
MÁK számfejtésű intézetek**

Változás a 2003 évi bértömeg százalékában (%)					
Időszak	Alapilletmény	Kereset	Jövedelem	Létszám	
2003. Éves átlag	100,0	100,0	100,0	100,0	100,0
2004. I. n.év	104,1	112,9	112,4	102,7	
2004. II. n.év	113,8	100,0	100,1	102,2	
2004. III. n.év	114,6	97,4	99,2	101,5	
2004. IV. n.év	112,7	99,7	100,9	100,4	
2005. I. n.év	119,8	125,9	125,8	100,1	
2005. II. n.év	119,1	102,0	102,8	98,7	
2005. III. n.év	120,7	100,9	102,7	98,3	
2005. IV. n.év	122,9	104,0	105,7	97,4	
2006. I. n.év	121,9	128,5	129,0	98,5	
2006. II. n.év	124,4	105,6	106,7	96,3	
2006. III. n.év	125,4	106,6	109,0	95,5	
2006. IV. n.év	123,1	106,8	109,2	94,7	
2007. I. n.év	121,6	128,2	128,8	93,2	
2007. II. n.év	119,5	105,0	106,6	90,9	
2007. III. n.év	117,7	107,7	111,1	90,4	
2007. IV. n.év	114,1	105,1	110,3	89,0	
2008. I. n.év	118,6	121,0	123,4	87,8	
2008. II. n.év	118,5	111,2	113,4	86,7	
2008. III. n.év	119,7	107,7	110,9	86,1	
2008. IV. n.év	118,9	110,1	112,9	86,1	
2009. I. n.év	119,8	108,8	110,2	86,3	
2009. II. n.év	120,1	107,7	109,5	86,6	
2009. III. n.év	120,7	106,2	110,3	86,3	
2009. IV. n.év	120,0	104,0	107,2	85,7	
2010. I. n.év	119,9	119,9	121,1	85,9	
2010. II. n.év	120,4	102,3	105,0	85,5	

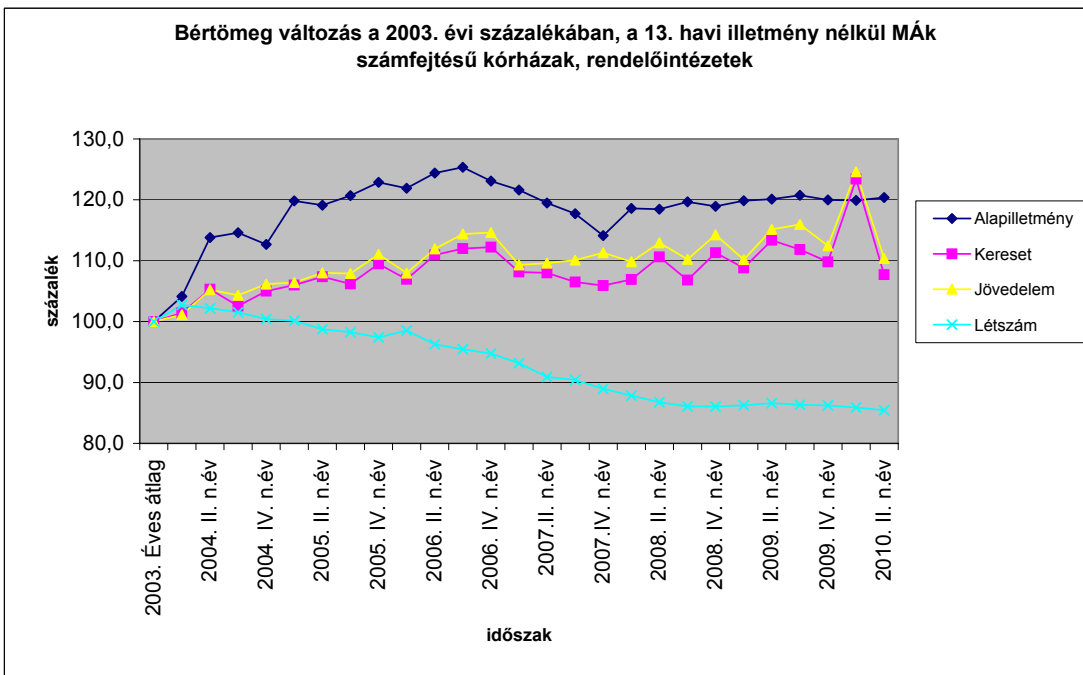




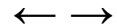
**Bértömeg változás a kórházakban és a rendelőintézetekben, a 2003 évi százalékában, MÁK számfejtésű intézetek (a bértömeg nem tartalmazza a 13. Havi illetményt)**

Változás a 2003 évi bértömeg százalékában (%)					
Időszak	Alapilletmény	Kereset	Jövedelem	Létszám	
2003. Éves átlag	100,0	100,0	100,0	100,0	
2004. I. n.év	104,1	101,4	101,1	102,7	
2004. II. n.év	113,8	105,3	105,2	102,2	
2004. III. n.év	114,6	102,6	104,3	101,5	
2004. IV. n.év	112,7	105,0	106,2	100,4	
2005. I. n.év	119,8	106,0	106,4	100,1	
2005. II. n.év	119,1	107,4	108,0	98,7	
2005. III. n.év	120,7	106,2	107,9	98,3	
2005. IV. n.év	122,9	109,5	111,1	97,4	
2006. I. n.év	121,9	106,9	108,0	98,5	
2006. II. n.év	124,4	110,9	112,0	96,3	
2006. III. n.év	125,4	112,0	114,4	95,5	
2006. IV. n.év	123,1	112,2	114,6	94,7	
2007. I. n.év	121,6	108,2	109,3	93,2	
2007. II. n.év	119,5	108,0	109,6	90,9	
2007. III. n.év	117,7	106,5	110,1	90,4	
2007. IV. n.év	114,1	105,9	111,3	89,0	
2008. I. n.év	118,6	106,9	109,8	87,8	
2008. II. n.év	118,5	110,6	112,9	86,7	
2008. III. n.év	119,7	106,8	110,2	86,1	
2008. IV. n.év	118,9	111,3	114,3	86,1	
2009. I. n.év	119,8	108,8	110,2	86,3	
2009. II. n.év	120,1	113,3	115,1	86,6	
2009. III. n.év	120,7	111,8	116,0	86,3	
2009. IV. n.év	120,0	109,8	112,4	86,2	
2010. I. n.év	119,9	123,4	124,6	85,9	
2010. II. n.év	120,4	107,7	110,4	85,5	

Időszak	Korrelációs együttható létszám és illetmény elemek bértömeg változásának százaléka között					
	Bértömeg			Regressziós egyenes		
	Alapilletmény	Kereset	Jövedelem	Alapilletmény	Kereset	Jövedelem
2004 - 2007. I. n.év	-0,81	-0,85	-0,86	$Y=279,86-1,6X$	$Y=268,3-X$	$Y=269,43-1,1X$
2004	-0,59	-0,54	-0,80			$Y=104,22-1,8X$
2005	-0,74	-0,77	-0,92	$Y=225,01-1,1X$	$Y=211,63-1,1X$	$Y=212,72-1,6X$
2006	-0,60	-0,98	-0,99		$Y=163,27-1,5X$	$Y=164,97-1,8X$
2005 - 2006	-0,83	-0,95	-0,98	$Y=218,85-X$	$Y=205,58-1,4X$	$Y=206,98-1,7X$
2005 - 2007. I. n.év	-0,58	-0,67	-0,68		$Y=160,73-0,7X$	$Y=162,1-0,9X$
2006. IV. n. - 2007. II. n.	-1,00	-0,83	-0,78	$Y=33,48+0,9X$	$Y=21,55+X$	$Y=23,25+1,2X$
2006. IV. n. - 2007. III. n.	-0,98	-0,89	-0,73	$Y=14,77+1,1X$	$Y=4,5+1,9X$	$Y=6,6+1,7X$
2006. IV. n. - 2007. III. n.	-0,98	-0,89	-0,73	$Y=14,77+1,1X$	$Y=4,5+1,9X$	$Y=6,6+1,7X$





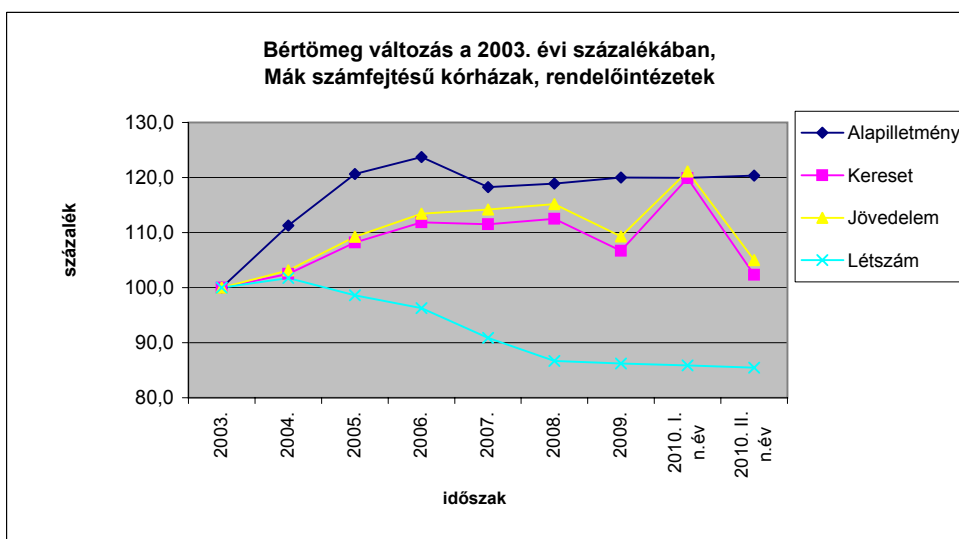


### Bértömeg változás a kórházakban és a rendelőintézetekben MÁK számfejtésű intézetek

Megjegyzés: Az I. negyedéves kereset és jövedelem adatokban a 13. Havi bér aránya magasabb, mint az éves adatokban, mert 2007-ben januárban fizették a 13. Havi bért, 2008-ban pedig a 2007. évi felét és a 2008. évi egy hónapra jutó részét.

Bértömeg változás a 2003 év százalékában (%)				
Időszak	Bértömeg			Létszám
	Alapilletmény	Kereset	Jövedelem	
2003.	100,0	100,0	100,0	100,0
2004.	111,3	102,5	103,1	101,7
2005.	120,6	108,2	109,2	98,6
2006.	123,7	111,9	113,5	96,3
2007.	118,2	111,5	114,2	90,9
2008.	118,9	112,5	115,2	86,7
2009.	120,0	106,7	109,3	86,2
2010. I. n.év	119,9	119,9	121,1	85,9
2010. II. n.év	120,4	102,3	105,0	85,5

Bértömeg változás az előző év százalékában (%)				
Időszak	Bértömeg			Létszám
	Alapilletmény	Kereset	Jövedelem	
2003. Éves	100,0	100,0	100,0	100,0
2004. Éves	111,3	102,5	103,1	101,7
2005. Éves	108,4	105,6	105,9	97,0
2006. Éves	102,5	103,4	103,9	97,6
2007. Éves	95,6	99,7	100,7	94,4
2008. Éves	100,6	100,9	100,8	95,4
2007. I. név	98,3	114,6	113,5	96,8
2007. II. név	96,6	93,8	93,9	94,5
2007. III. n.év	95,2	96,3	97,9	93,9
2007. IV. n.év	92,3	94,0	97,2	92,4
2008. I. n.év	100,3	108,5	108,1	96,7
2008. II. n.év	100,2	99,7	99,3	95,5
2008. III. n.év	101,2	99,7	100,1	94,7
2008. IV. n.év	100,6	98,7	98,9	94,7
2009. I. n.év	100,8	96,7	95,7	99,5
2009. II. n.év	101,0	95,7	95,1	99,9
2009. III. n.év	101,5	94,4	95,8	99,6
2009. IV. n.év	100,2	92,5	93,1	98,9
2010. I. n.év	100,0	112,4	110,8	99,6
2010. II. n.év	100,3	95,9	96,1	99,1





**A 2009. és a 2010. II. negyedévi bruttó és nettó keresetek összehasonlítása  
- foglalkoztatási típusok és munkaköri csoportok szerint, MÁK illetményszámfejtésű intézetek adatai**

Időszak (havi Kh-Ri átlag)	Összes foglalkoztatott			Teljes munkaidőben foglalkoztatottak			Rész munkaidőben foglalkoztatottak			Egyéb módon foglalkoztatottak		
	Kereset		Átlagléttség	Kereset		Átlagléttség	Kereset		Átlagléttség	Kereset		Átlagléttség
	bruttó	nettó		bruttó	nettó		bruttó	nettó		bruttó	nettó	
	Ft/fő/hó	Ft/fő/hó	fő	Ft/fő/hó	Ft/fő/hó	fő	Ft/fő/hó	Ft/fő/hó	fő	Ft/fő/hó	Ft/fő/hó	fő
<b>Orvosok</b>												
2009. 04 - 06.	306 361	178 946	6 059	348 410	199 149	4 848	202 503	131 951	653	62 514	58 397	558
2010. 04 - 06.	302 886	182 950	5 923	339 656	200 886	4 790	200 608	131 978	616	84 173	77 552	517
(2009. 04 - 06 =100%)	98,9	102,2	97,8	97,5	100,9	98,8	99,1	100,0	94,4	134,6	132,8	92,7
2009. 01 - 12.	302 330	183 228	6 056	342 861	202 563	4 830	200 203	134 205	641	79 429	77 231	585
(2009. 01 - 12 =100%)	100,2	99,8	97,8	99,1	99,2	99,2	100,2	98,3	96,1	106,0	100,4	88,4
<b>Egészségügyi szakdolgozók</b>												
2009. 04 - 06.	160 756	111 975	21 958	164 992	114 268	20 691	98 667	79 318	1 067	53 454	48 725	199
2010. 04 - 06.	153 421	111 243	22 001	157 606	113 277	20 596	95 296	77 173	1 122	79 245	98 282	283
(2009. 04 - 06 =100%)	95,4	99,3	100,2	95,5	99,1	99,5	96,6	97,3	105,2	148,2	201,7	141,6
2009. 01 - 12.	160 008	114 636	22 080	164 092	116 513	20 745	99 848	80 677	1 054	84 007	103 438	281
(2009. 01 - 12 =100%)	95,9	97,0	99,6	96,0	97,2	99,3	95,4	95,7	106,5	94,3	95,0	100,7
<b>Egyéb egészségügyi dolgozók</b>												
2009. 04 - 06.	129 815	96 192	16 121	134 670	99 045	14 671	85 632	70 953	1 211	55 913	49 094	240
2010. 04 - 06.	124 101	95 162	15 971	128 787	97 157	14 455	79 276	67 705	1 207	80 030	109 153	309
(2009. 04 - 06 =100%)	95,6	98,9	99,1	95,6	98,1	98,5	92,6	95,4	99,7	143,1	222,3	128,7
2009. 01 - 12.	129 481	97 834	16 156	134 142	99 970	14 607	85 731	71 042	1 210	84 892	101 391	340
(2009. 01 - 12 =100%)	95,8	97,3	98,9	96,0	97,2	99,0	92,5	95,3	99,8	94,3	107,7	91,0
<b>Foglalkoztatottak összesen</b>												
2009. 04 - 06.	169 441	115 403	44 138	176 042	118 947	40 210	116 418	87 590	2 930	59 113	54 224	997
2010. 04 - 06.	162 920	115 067	43 895	169 035	117 960	39 841	110 757	84 756	2 946	81 763	91 643	1 109
(2009. 04 - 06 =100%)	96,2	99,7	99,4	96,0	99,2	99,1	95,1	96,8	100,5	138,3	169,0	111,1
2009. 01 - 12.	168 331	117 885	44 292	174 693	120 843	40 182	116 112	88 475	2 905	82 035	90 145	1 205
(2009. 01 - 12 =100%)	96,8	97,6	99,1	96,8	97,6	99,2	95,4	95,8	101,4	99,7	101,7	92,0