

ÖSSZEFOGLALÓ TÁJÉKOZTATÓ az egészségügyben dolgozók létszám- és bérhelyzetéről 2011. IV. negyedév

A feldolgozás mintája: Azon egészségügyi intézmények létszám és béradatai, amelyek bérszámfejtését 2011. IV. negyedévben a Magyar Államkincstár végezte. A minta szerinti megfigyelési körben a dolgozók átlagléttszáma 43 585 fő, a kórházak és a szakrendelő intézetek létszámának 40,9 %-a.

A negyedévben az egészségügyi intézményekben foglalkoztatottak bruttó keresete az előző év azonos időszakához hasonlóan jelentős mértékben nőtt. A növekedés annak az eredménye, hogy decemberben a munkahelyi pótlékban részesülők egyszeri juttatásként háromhavi pótléknak megfelelő összeget kaptak.

A negyedévben a nettó átlagkereset minden munkaköri csoportban nőtt. Legnagyobb mértékben az orvosok és az egészségügyi szakdolgozóké emelkedett.

A 2011. évi bruttó és a nettó átlag kereset alacsonyabb a 2010. évinél, kivéve az orvosok munkaköri csoportban. Az orvosok 2011. évi nettó átlag keresete jelentősen nőtt az előző évihez mérten, a többi munkaköri csoportban azonban csökkent.

A nettó keresetek eltérő változását az SZJA szabályok változása eredményezte. Az egy kulcsos adórendszer

1. Kereset

A vizsgált időszakban és intézményekben, a teljes munkaidőben foglalkoztatott dolgozók egy havi bruttó átlag keresete 186 497 forint, nominálisan 9,3 %-kal (15 820 Ft/fő/hó) magasabb, mint az előző év azonos időszakában.

Az alapilletmény 1,9 %-kal (2 367 Ft/fő/hó), a túlmunkadíj 12,4 %-kal (420 Ft/fő/hó), az illetmény kiegészítés 223,9 %-kal (12 120 Ft/fő/hó), az ügyelet és készenléti díj 6,2 %-kal (456 Ft/fő/hó) magasabb, mint az előző év azonos időszakában. A többi bérelem nem változott.

A 2011. IV. negyedévi illetmény kiegészítés azért magas, mert decemberben a munkahelyi pótlékban részesülő dolgozók egyszeri juttatásként háromhavi munkahelyi pótléknak megfelelő összeget kaptak a népegészségügyi termékadóból befolyt pénzből.

A 2011. évi bruttó átlag kereset az előző évi bruttó átlag keresetnél 0,5 %-kal (960 Ft/fő/hó) alacsonyabb. A 2011 évi kereset azért alacsonyabb a 2010. évinél, mert a közszférában foglalkoztatottak részére 2010-ben két alkalommal fizettek rendkívüli kereset kiegészítést, összesen 98 ezer Ft/fő értékben.

A negyedévben az átlagos nettó kereset 125 440 Ft/fő/hó. Az előző év azonos időszakához hasonlóan 7,7 %-kal (8 944 Ft/fő/hó) magasabb. A számításainkban szereplő nettó keresetek nem tartalmazzák a családi adókedvezményt.

A 2011. évi átlagos nettó kereset 119 060 Ft/fő/hó, 0,6 %-kal (766 Ft/fő/hó) alacsonyabb, mint az előző évi.

A nettó keresetek változása fő munkaköri csoportonként különböző mértékű:



bevezetése

az alacsonyabb bruttó keresetek esetében kisebb mértékű nettó kereset növekedést eredményezett. Csökkent az adójóváírás összege és a jóváírás határa is. Növekedett a munkavállalók által fizetett nyugdíjjárulék mértéke.

Az előző év azonos időszakához hasonlítva a negyedéves keresetek a következő módon változtak:

- az orvosok munkaköri csoportban a nettó kereset 12,0 %-kal (24 691 Ft/fő/hó) magasabb,
- az egészségügyi szakdolgozók nettó keresete 7,7 %-kal (8 576 Ft/fő/hó) magasabb,
- az egyéb egészségügyi foglalkoztatottak nettó keresete 3,0 %-kal (2 854 Ft/fő/hó) magasabb.

A 2011. évi átlagos nettó keresetek változása fő munkaköri csoportonként az előző évihez hasonlítva:

- az orvosok munkaköri csoportban a nettó kereset 7,0 %-kal (14 424 Ft/fő/hó) nőtt,
- az egészségügyi szakdolgozók nettó keresete 2,6 %-kal (3 020 Ft/fő/hó) csökkent,
- az egyéb egészségügyi foglalkoztatottak nettó keresete 3,7 %-kal (3 637 Ft/fő/hó) csökkent.

A nettó keresetek 2011. évi alakulását az SZJA szabályok változása és a biztosított által fizetett nyugdíjjárulék 0,5 %-os emelkedése eredményezte. A két kulcsos adórendszer 2011. januártól megszűnt, az előző évi 32 %-os, és 17 %-os adókulcs 16 %-ra csökkent.

Csökkent az adójóváírás mértéke és a jogosultsági határ, amely az alacsonyabb kereseteket érintette. A maximális adójóváírás összege az előző évi 15 100 Ft/fő/hó helyett 12 100 Ft/fő/hó lett.

2. A kereset változása a nemzetgazdasági átlag változásának összehasonlításában

2011. IV. negyedévben az egészségügyi intézményekben foglalkoztatottak bruttó átlag keresete (186 497 Ft/fő/hó) lényegesen alacsonyabb, mint a nemzetgazdasági bruttó átlag kereset (221 829 Ft/fő/hó) és alacsonyabb, mint a költségvetésben foglalkoztatottak bruttó átlag keresete (209 431 Ft/fő/hó). A nemzetgazdasági átlagnál 15,9 %-kal (35 332 Ft/fő/hó), a közszférában foglalkoztatottak átlag kereseténél pedig 11,0 %-kal (22 934 Ft/fő/hó) alacsonyabb.

Az egészségügyi intézményekben foglalkoztatottak 2011.IV. negyedéves nettó átlag keresete (125 440 Ft/fő/hó) a nemzetgazdasági átlagnál (146 234 Ft/fő/hó) 14,2 %-kal (20 794 Ft/fő/hó), a közszféra átlagánál (137 621 Ft/fő/hó) pedig 8,9 %-kal (12 181 Ft/hó/fő) alacsonyabb.

Az egészségügyi intézményekben foglalkoztatottak bruttó és nettó átlagkeresete jelentősen alacsonyabb a nemzetgazdasági átlagnál és a közszféra átlagánál.

Az egészségügyi intézményekben foglalkoztatottak átlagkeresete 2004-től egyre nagyobb mértékben elmarad a nemzetgazdasági átlag keresetektől.

Az egészségügyi intézményekben foglalkoztatottak bruttó és nettó keresete 2011-ben csökkent az előző évihez mérten. Ezzel szemben a nemzetgazdaságban és a közszférában foglalkoztatottak keresete nőtt. A nemzetgazdasági átlag az inflációt meghaladó mértékben nőtt.

A 2011. évi keresetek változása az előző évihez mérten:

A bruttó átlag kereset az előző évihez hasonlóan az egészségügyi intézményekben 0,4 %-kal (633 Ft/fő/hó) csökkent, a közszférában 3,7 %-kal (7 330 Ft/fő/hó) és a nemzetgazdaság egészében 5,2 %-kal (10 478 Ft/fő/hó) nőtt.

A 2011. évi nettó kereset az előző évihez hasonlóan az egészségügyi intézményekben 0,6 %-kal (766 Ft/fő/hó) csökkent, míg a közszférában 2,0 %-kal (2 594 Ft/fő/hó), a nemzetgazdaság egészében pedig 6,4 %-kal (8 499 Ft/fő/hó) nőtt.

2003-ban az egészségügyi intézményekben foglalkoztatottak bruttó átlagkeresete magasabb volt, mint a nemzetgazdasági átlag, 2011-ben már 17,8 %-kal alacsonyabb.

Az egészségügyi intézményekben foglalkoztatottak bruttó átlag keresete 2004-től egyre nagyobb mértékben elmarad a nemzetgazdasági átlagtól. A nemzetgazdasági bruttó kereset 2003-tól halmozottan 55,3 %-kal nőtt, az egészségügyi intézményekben foglalkoztatottak átlag keresete csak 23,6 %-kal. A közszférában foglalkoztatottak átlag keresete 2003-tól halmozottan 26,5 %-kal nőtt.

A részletes adatok a 6.4 táblázatokban és ábrákban láthatóak.

A 2011. IV. negyedéves bértömeg az előző év azonos időszakához mérten jelentősen nőtt a december havi egyszeri kereset kiegészítés következtében.

3. Bértömeg

A negyedévben a kórházak és szakrendelő intézetek bértömege 8,1 %-kal (a kórházak és szakrendelő intézetek egészére nézve 1 892,6 millió Ft/hó) nőtt az előző év azonos időszakához hasonlóan.

A jövedelem 8,9 %-kal nőtt, a létszám 0,7 %-kal csökkent az előző év azonos időszakához mérten. A munkáltatói járulékok mértéke nem változott.

A 2011. évi bértömeg kisebb, mint az előző évi.

A 2011. évi bértömeg az előző évi bértömeghez mérten 0,8 %-kal (a kórházak és szakrendelő intézetek egészére nézve 183,5 millió Ft/hó) csökkent.

A részletes illetményelemenkénti adatok a 8. és 9. számú táblázatokban láthatóak.

A létszám az előző év azonos időszakához mérten kis mértékben csökkent.

Az orvosok létszáma csökkent, az egészségügyi szakdolgozók létszáma kismértékben nőtt, az egyéb módon foglalkoztatottak létszáma csökkent.

A rész munkaidőben foglalkoztatottak létszáma minden fő foglalkozási csoportban nőtt. Az egyéb módon foglalkoztatottak létszáma csökkent.

4. Létszám

A 2011. IV. negyedévben a foglalkoztatottak létszáma 0,7 %-kal csökkent az előző év azonos időszakához mérten.

Az orvosok létszáma 0,9 %-kal csökkent, az egészségügyi szakdolgozók létszáma 0,8 %-kal nőtt, az egyéb egészségügyi dolgozók létszáma 2,7 %-kal csökkent.

A teljes munkaidőben foglalkoztatottak létszáma 1,5 %-kal csökkent, a rész munkaidőben foglalkoztatottak létszáma 14,7 %-kal nőtt, az egyéb módon foglalkoztatottak létszáma pedig 12,0 %-kal csökkent.

A negyedévben a foglalkoztatottak 89,5 %-a teljes munkaidőben, 8,0 %-a részmunkaidőben, 2,5 %-a egyéb módon került alkalmazásra.

A legfontosabb összefoglaló adatokat a 6. pont táblázatai, grafikonjai, valamint a melléklet 1-12. sz. táblázatai tartalmazzák. Az illetmény és létszám adatok változásáról, a fekvőbeteg ellátás finanszírozási és teljesítmény adatainak változásáról 2005. januártól részletes táblázatok, grafikonok láthatók a változáselemzés 2011.4 munkafüzet lapjain.

6. Táblázatok, grafikonok

6.1 Keresetek

6.1.1.1 Kórházakban és szakrendelő intézetekben, teljes munkaidőben foglalkoztatottak egy főre jutó havi bruttó átlagkeresete keresetelemek és fő munkaköri csoportok szerint 2011. IV. negyedév

Megnevezés	Orvosok		Egészségügyi szakdolgozók		Más munkakörben alkalmazottak		Összes foglalkoztatott	
	Összeg (Ft/fő/hó)	%	Összeg (Ft/fő/hó)	%	Összeg (Ft/fő/hó)	%	Összeg (Ft/fő/hó)	%
Alapilletmény	245 064	63,8	115 026	61,2	108 514	72,5	128 574	64,8
Illetmény pótlékok	24 249	6,3	28 865	15,4	10 421	7,0	21 859	11,0
Illetménykiegészítés	29 001	7,5	20 955	11,2	8 356	5,6	17 532	8,8
Jutalom	8 756	2,3	2 795	1,5	3 282	2,2	3 691	1,9
Egyéb túlmunkadíj	5 670	1,5	3 304	1,8	2 128	1,4	3 181	1,6
Ügyeleti, készenléti díj	38 655	10,1	3 562	1,9	3 591	2,4	7 842	4,0
Túlmunkadíj	11 970	3,1	2 896	1,5	2 377	1,6	3 818	1,9
Kereset	363 365	94,6	177 404	94,4	138 669	92,7	186 497	94,0
Egyéb juttatások	20 806	5,4	10 501	5,6	10 985	7,3	11 924	6,0
Jövedelem	384 171	100,0	187 905	100,0	149 654	100,0	198 422	100,0

6.1.1.2 Kórházakban és szakrendelő intézetekben, teljes munkaidőben foglalkoztatottak egy főre jutó havi bruttó átlagkeresete keresetelemek és fő munkaköri csoportok szerint 2011. év

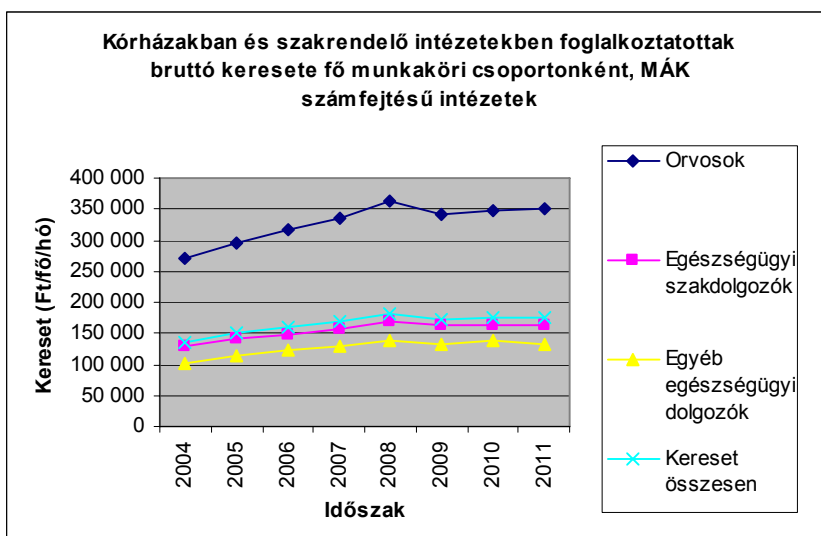
Megnevezés	Orvosok		Egészségügyi szakdolgozók		Más munkakörben alkalmazottak		Összes foglalkoztatott	
	Összeg (Ft/fő/hó)	%	Összeg (Ft/fő/hó)	%	Összeg (Ft/fő/hó)	%	Összeg (Ft/fő/hó)	%
Alapilletmény	244 356	67,2	114 932	67,1	108 223	76,5	128 302	69,7
Illetmény pótlékok	24 046	6,6	28 948	16,9	10 448	7,4	21 846	11,9
Illetménykiegészítés	19 880	5,5	7 679	4,5	4 640	3,3	8 100	4,4
Jutalom	4 671	1,3	1 507	0,9	1 470	1,0	1 878	1,0
Egyéb túlmunkadíj	6 603	1,8	3 554	2,1	2 409	1,7	3 523	1,9
Ügyeleti, készenléti díj	37 802	10,4	3 438	2,0	3 561	2,5	7 658	4,2
Túlmunkadíj	12 350	3,4	2 858	1,7	2 530	1,8	3 897	2,1
Kereset	349 707	96,1	162 916	95,1	133 281	94,3	175 205	95,1
Egyéb juttatások	14 140	3,9	8 415	4,9	8 103	5,7	9 002	4,9
Jövedelem	363 847	100,0	171 331	100,0	141 384	100,0	184 208	100,0

6.1.2 A kórházakban és szakrendelő intézetekben foglalkoztatottak átlagos havi bruttó keresete fő munkaköri csoportonként

Fő munkaköri csoportok	Kórházakban és szakrendelő intézetekben foglalkoztatottak átlagos havi keresete fő munkaköri csoportonként (Ft/fő/hó), teljes munkaidőben foglalkoztatottak, MÁK számfajtésű intézetek								
	2004	2005	2006	2007	2008	2009	2010	2011	2011. IV. név
Orvosok	269 805	296 856	315 805	336 681	361 877	341 815	346 613	349 707	363 365
Egészségügyi szakdolgozók	128 183	140 884	148 713	155 790	168 631	162 504	164 235	162 916	177 404
Egyéb egészségügyi dolgozók	102 238	114 002	122 553	129 132	137 940	132 482	136 942	133 281	138 669
Kereset összesen	135 904	150 783	161 121	170 738	181 214	172 945	176 166	175 205	186 497

Fő munkaköri csoportok	Változás (%)								
	2005/2004	2006/2005	2007/2006	2008/2007	2009/2008	2010/2009	2011/2010	2011.IV/2010	
Orvosok	110,0	106,4	106,6	107,5	94,5	101,4	100,9	104,8	
Egészségügyi szakdolgozók	109,9	105,6	104,8	108,2	96,4	101,1	99,2	108,0	
Egyéb egészségügyi dolgozók	111,5	107,5	105,4	106,8	96,0	103,4	97,3	101,3	
Kereset összesen	110,9	106,9	106,0	106,1	95,4	101,9	99,5	105,9	

Fő munkaköri csoportok	Különbség (Ft/fő/hó)								
	2005-2004	2006-2005	2007-2006	2008-2007	2009-2008	2010-2009	2011-2010	2011.IV.-2010	
Orvosok	27 051	18 949	20 876	25 197	-20 063	4 798	3 094	16 752	
Egészségügyi szakdolgozók	12 701	7 829	7 077	12 841	-6 127	1 730	-1 318	13 169	
Egyéb egészségügyi dolgozók	11 764	8 551	6 579	8 808	-5 458	4 459	-3 661	1 727	
Kereset összesen	14 880	10 338	9 616	10 477	-8 270	3 221	-960	10 332	



6.1.3.1 Keresetek intézmény típusonként 2011. IV. negyedév, MÁK számfejtésű intézetek
Kereset (Ft/fő/hó)

Intézet típus	2010. éves	2010. IV. név	2011. IV. név	2011.IV / 2010.IV (%)	2011.IV - 2010.IV	2011.IV / 2010.éves (%)	2011.IV - 2010.éves
Országos intézetek	198 781	195 935	212 914	108,7	16 979	107,1	14 133
Megyei kórházak	174 751	167 567	187 034	111,6	19 467	107,0	12 283
Fővárosi kórházak	194 743	188 739	201 986	107,0	13 247	103,7	7 244
Városi kórházak	167 162	161 885	176 987	109,3	15 101	105,9	9 825
Szakorvosi rendelőintézetek	173 883	170 860	181 879	106,4	11 018	104,6	7 995
Alapellátási rendelőintézetek	162 941	157 400	160 933	102,2	3 533	98,8	-2 008
Összesen	176 166	170 677	186 497	109,3	15 820	105,9	10 332

6.1.3.2 Keresetek intézmény típusonként 2011., MÁK számfejtésű intézetek
Kereset (Ft/fő/hó)

Intézet típus	2010.	2011.	2011./ 2010.(%)	2011. - 2010.
Országos intézetek	198 781	201 392	101,3	2 611
Megyei kórházak	174 751	175 361	100,3	610
Fővárosi kórházak	194 743	192 092	98,6	-2 650
Városi kórházak	167 162	165 625	99,1	-1 537
Szakorvosi rendelőintézetek	173 883	169 762	97,6	-4 121
Alapellátási rendelőintézetek	162 941	157 524	96,7	-5 417
Összesen	176 166	175 205	99,5	-960

6.1.4.1 Kórházak, szakrendelő intézetek illetmény adatai, teljes munkaidőben foglalkoztatottak, MÁK számfejtésű intézetek

Illetmény elemek	Illetmény adatok (Ft/fő/hó)			Változás (%)		Változás (%)	
	2010. éves	2010.IV. név	2011.IV. név	2011.IV. / 2010.IV. (%)	2011.IV.-2010.IV.	2011.IV. / 2010. éves (%)	2011.IV.-2010. éves
Alapilletmény	125 723	126 207	128 574	101,9	2 367	102,3	2 851
Illetmény pótlékok	21 657	21 581	21 859	101,3	278	100,9	202
Illetménykiegészítés	11 660	5 413	17 532	323,9	12 120	150,4	5 872
Jutalom	2 073	3 661	3 691	100,8	30	178,0	1 618
Egyéb túlmunkadíj	3 835	3 031	3 181	104,9	150	82,9	-654
Ügyeleti, készenléti díj	7 521	7 386	7 842	106,2	456	104,3	322
Túlmunkadíj	3 610	3 399	3 818	112,4	420	105,8	209
Kereset	176 166	170 677	186 497	109,3	15 820	105,9	10 332
Egyéb juttatások	8 276	10 542	11 924	113,1	1 382	144,1	3 648
Jövedelem	184 442	181 219	198 422	109,5	17 202	107,6	13 980

6.1.4.2 Kórházak, szakrendelő intézetek illetmény adatai, teljes munkaidőben foglalkoztatottak, MÁK számfejtésű intézetek

Illetmény elemek	Illetmény adatok (Ft/fő/hó)		Változás (%)	
	2010.	2011.	2011./2010. (%)	2011.-2010.
Alapilletmény	125 723	128 302	102,1	2 579
Illetmény pótlékok	21 657	21 846	100,9	189
Illetménykiegészítés	11 660	8 100	69,5	-3 560
Jutalom	2 073	1 878	90,6	-195
Egyéb túlmunkadíj	3 835	3 523	91,9	-312
Ügyeleti, készenléti díj	7 521	7 658	101,8	138
Túlmunkadíj	3 610	3 897	108,0	287
Kereset	176 166	175 205	99,5	-960
Egyéb juttatások	8 276	9 002	108,8	726
Jövedelem	184 442	184 208	99,9	-234

6.1.5 Nettó keresetek fő munkaköri csoportonként

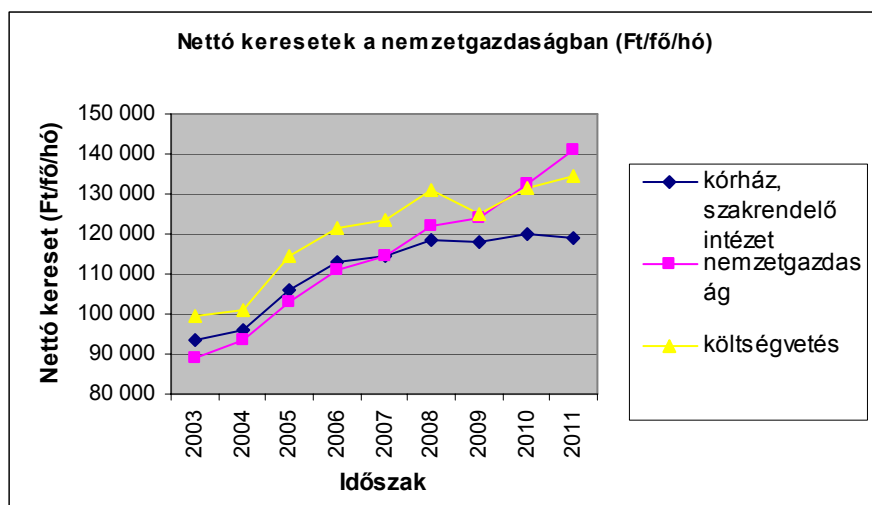
Fő munkaköri csoportok	Teljes munkaidőben foglalkoztatottak átlagos havi nettó keresete fő munkaköri csoportonként (Ft/fő/hó)									
	2003	2004	2005	2006	2007	2008	2009	2010	2011	2011.IV. név
Orvosok	150 303	155 853	168 593	182 589	187 006	190 559	188 969	206 790	221 214	229 678
Egészségügyi szakdolgozók	89 414	90 640	100 441	106 626	107 464	111 781	111 849	115 080	112 061	120 010
Egyéb egészségügyi dolgozók	79 148	79 995	90 427	95 818	97 358	100 758	100 377	97 864	94 226	97 357
Összesen	93 603	95 844	106 143	113 225	114 477	118 482	117 949	119 826	119 060	125 440

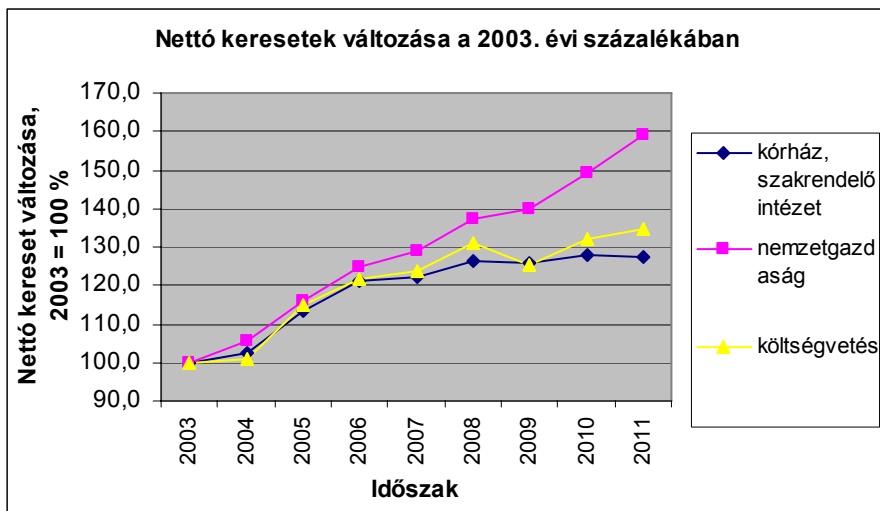
Fő munkaköri csoportok	Változás (%)								
	2004/ 2003	2005/ 2004	2006/ 2005	2007/ 2006	2008/ 2007	2009/ 2008	2010/ 2009	2011/ 2010	2011.IV.név/ 2010
Orvosok	103,7	108,2	108,3	102,4	101,9	99,2	109,4	107,0	111,1
Egészségügyi szakdolgozók	101,4	110,8	106,2	100,8	104	100,1	102,9	97,4	104,3
Egyéb egészségügyi dolgozók	101,1	113	106	101,6	103,5	99,6	97,5	96,3	99,5
Összesen	102,4	110,7	106,7	101,1	103,5	99,6	101,6	99,4	104,7

6.1.6 Kórházi és szakrendelő intézeti nettó keresetek összehasonlítása a nemzetgazdasági keresetekkel

(A kórház, szakrendelő intézeti adatok a MÁK számfejtésű intézetek adatai, OSAP 1626)

Időszak	Nettó kereset (Ft/fő/hó)			Kórház, szakrend. /nemzet- gazdaság (%)	Kórház, szakren- d. /költség- vetés (%)	Nettó kereset változása az előző év százalékában (%)		
	kórház, szakrend- elő intézet	nemzet- gazdasá- g	költség- vetés			kórház, szakren- d. intézet	nemzet- gazdaság	költség- vetés
2003	93 603	88 753	99 659	105,5	93,9			
2004	95 844	93 715	100 793	102,3	95,1	102,4	105,6	101,1
2005	106 143	103 149	114 591	102,9	92,6	110,7	110,1	113,7
2006	113 225	110 951	121 434	102,0	93,2	106,7	107,6	106,0
2007	114 477	114 282	123 513	100,2	92,7	101,1	103,0	101,7
2008	118 482	121 969	130 849	97,1	90,5	103,5	106,7	105,9
2009	117 949	124 086	124 998	95,1	94,4	99,6	101,7	95,5
2010	119 826	132 628	131 729	90,3	91,0	101,6	106,9	105,4
2011	119 060	141 127	134 323	84,4	88,6	99,4	106,4	102,0
2011. I. név	115 497	139 707	131 699	82,7	87,7	96,4	105,3	100,0
2011. II. név	117 177	141 020	134 540	83,1	87,1	97,8	106,3	102,1
2011. III. név	118 126	137 544	133 474	85,9	88,5	98,6	103,7	101,3
2011. IV. név	125 440	146 234	137 621	85,8	91,1	104,7	110,3	104,5

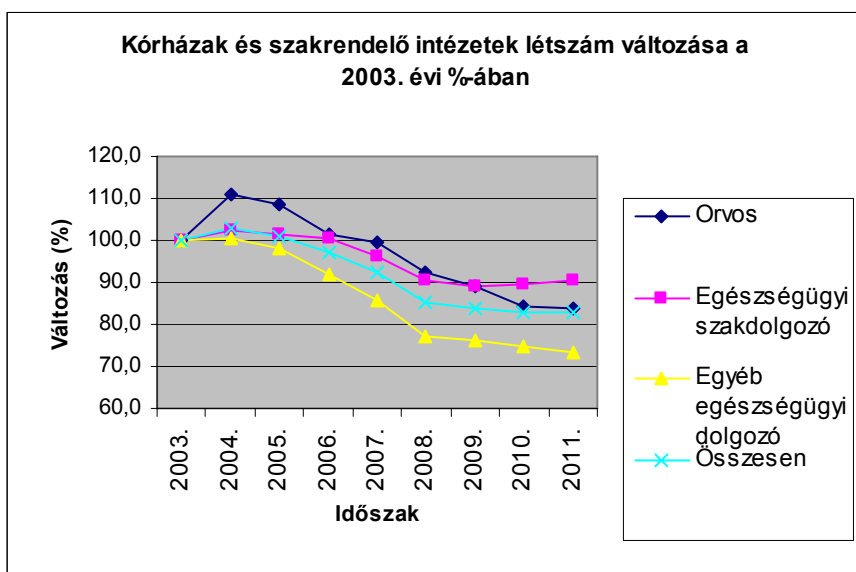




6.2 Létszám

Kórházak és szakrendelő intézetek létszáma (OSAP 1626), a 2011. évi adatok becsültek a MÁK számfejtésű intézetek adatai alapján (fő)

Időszak	Létszám (fő)				Változás az előző évhez mérten (fő)			
	Orvos	Egészségügyi szakdolgozó	Egyéb egészségügyi dolgozó	Összesen	Orvos	Egészségügyi szakdolgozó	Egyéb egészségügyi dolgozó	Összesen
2003.	19 503	58 133	51 412	129 048				
2004.	21 675	59 506	51 660	132 841	2 172	1 374	247	3 793
2005.	21 178	58 830	50 346	130 355	-497	-676	-1 313	-2 485
2006.	19 825	58 525	47 192	125 542	-1 353	-305	-3 155	-4 813
2007.	19 373	55 824	44 078	119 275	-452	-2 701	-3 114	-6 267
2008.	18 024	52 524	39 577	110 125	-1 349	-3 300	-4 501	-9 150
2009.	17 333	51 784	39 091	108 208	-690	-741	-486	-1 917
2010.	16 425	52 104	38 380	106 909	-909	321	-711	-1 299
2011.	16 356	52 713	37 627	106 715	-69	608	-752	-194
2011.I.név	16 548	52 499	37 775	106 814	123	395	-605	-95
2011.II.név	16 361	52 511	37 903	106 790	-64	407	-477	-119
2011.III.név	16 244	52 927	37 541	106 749	-181	822	-838	-160
2011. IV. név	16 270	52 914	37 290	106 507	-155	810	-1 089	-402



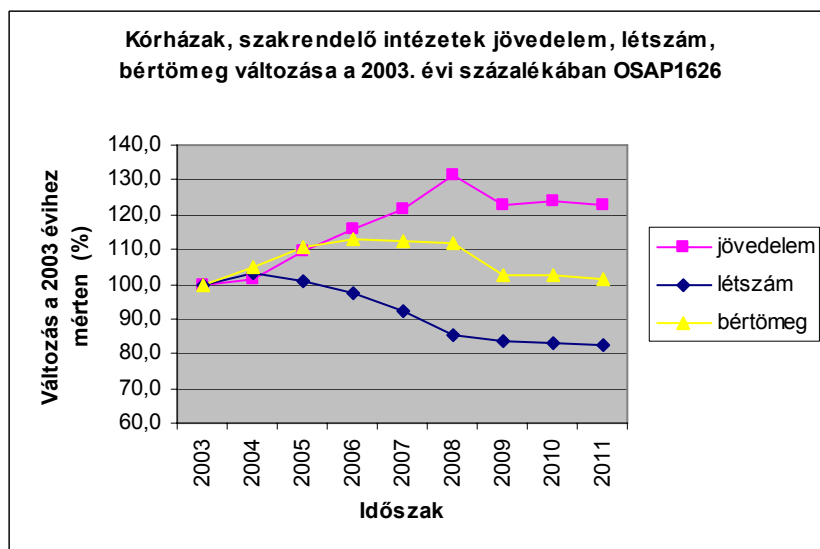
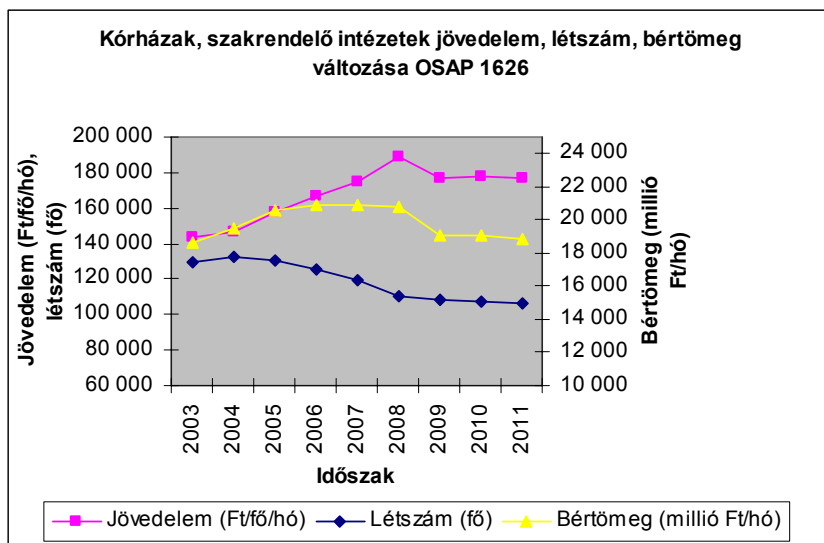
6.2.1 A 2011.IV. negyedévi létszám változása a kórházakban és a szakrendelő intézetekben, 2010 = 100 %

	teljes munkaidőben fogl.	rész munkaidőben fogl.	egyéb módon fogl.	összesen
Orvos	100,2	104,8	83,7	99,1
Egészségügyi szakdolgozó	100,5	118,1	115,4	101,6
Egyéb egészségügyi dolgozó	95,2	127,3	74,3	97,2
Összesen	98,5	119,0	89,1	99,6

6.3 Bértömeg a kórházakban és a járóbeteg szakrendelő intézetekben, OSAP 1626

A létszám adatok a MÁK számfejtésű intézetek adatai alapján becscült értékek

Időszak	Jövedel em (Ft/fő/h ó)	Létszám (fő)	Bértömeg (millió Ft/hó)	Változás az előző év százalékában			Változás a 2003. évi százalékában		
				Jövedelem	Létszám	Bértömeg	Jövedelem	Létszám	Bértömeg
2003	144 008	129 048	18 584,0				100,0	100,0	100,0
2004	146 376	132 841	19 444,7	101,6	102,9	104,6	101,6	102,9	104,6
2005	157 675	130 355	20 553,8	107,7	98,1	105,7	109,5	101,0	110,6
2006	166 813	125 542	20 942,1	105,8	96,3	101,9	115,8	97,3	112,7
2007	174 891	119 275	20 860,1	104,8	95,0	99,6	121,4	92,4	112,2
2008	189 003	110 125	20 813,9	108,1	92,3	99,8	131,2	85,3	112,0
2009	176 634	108 208	19 113,2	93,5	98,3	91,8	122,7	83,9	102,8
2010	178 108	106 909	19 041,3	100,8	98,8	99,6	123,7	82,8	102,5
2011	177 077	106 715	18 896,8	99,4	99,8	99,2	123,0	82,7	101,7
2011. I.név	169 800	106 814	18 137,0	95,3	99,9	95,3	117,9	82,8	97,6
2011. II.név	172 153	106 790	18 384,3	96,7	99,9	96,5	119,5	82,8	98,9
2011. III.név	176 179	106 749	18 807,0	98,9	99,9	98,8	122,3	82,7	101,2
2011. IV.név	190 176	106 507	20 254,9	106,8	99,6	106,4	132,1	82,5	109,0

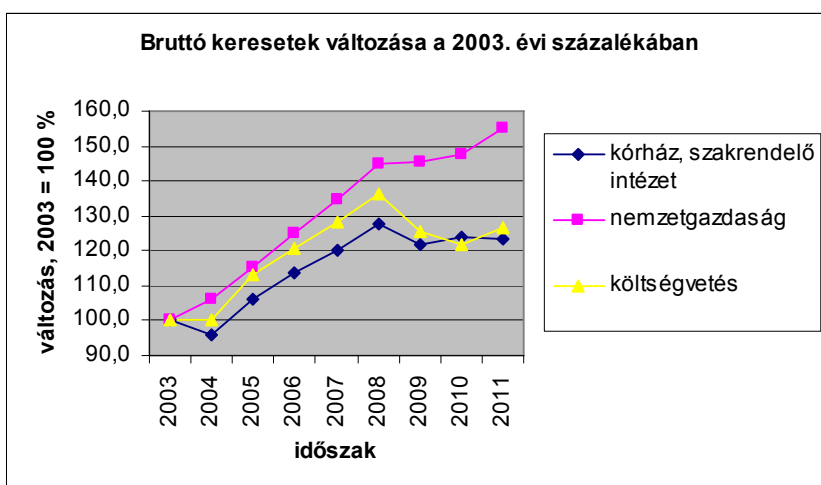
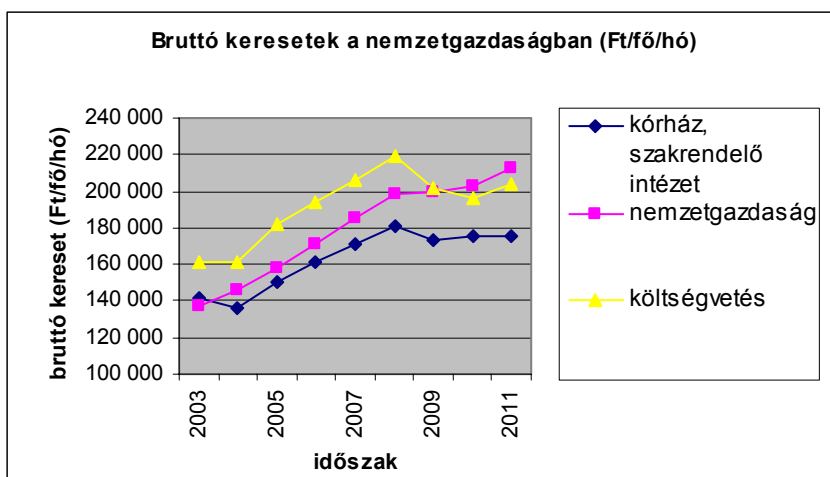


6.4 Keresetek összehasonlítása a nemzetgazdasági keretekkel

6.4.1 Kórházi és szakrendelő intézeti keretek összehasonlítása a nemzetgazdasági keretekkel (A kórház, szakrendelő intézeti adatok a MÁK számfejtésű intézetek adatai, OSAP 1626)

Időszak	Bruttó kereset (Ft/fő/hó)			Kórház, szakrend. /nemzet gazdaság (%)	Kórház, szakrend. /költségvetés (%)	Bruttó kereset változása az előző év százalékában (%)		
	kórház, szakrend. intézet	nemzetgazdaság	költségvetés			kórház, szakrend. intézet	nemzetgazdaság	költségvetés
2003	141 798	137 193	160 843	103,4	88,2			

2004	135 904	145 520	161 548	93,4	84,1	95,8	106,1	100,4
2005	150 783	158 343	182 185	95,2	82,8	110,9	108,8	112,8
2006	161 121	171 351	193 949	94,0	83,1	106,9	108,2	106,5
2007	170 738	185 004	206 307	92,3	82,8	106,0	108,0	106,4
2008	181 214	198 964	219 044	91,1	82,7	106,1	107,5	106,2
2009	172 945	199 775	201 632	86,6	85,8	95,4	100,4	92,1
2010	175 838	202 576	196 186	86,8	89,6	101,7	101,4	97,3
2011	175 205	213 054	203 516	82,2	86,1	99,6	105,2	103,7
2011. I. név	169 044	210 036	198 912	80,5	85,0	96,1	103,7	101,4
2011. II. név	171 854	212 845	203 813	80,7	84,3	97,7	105,1	103,9
2011. III. név	173 426	207 512	202 000	83,6	85,9	98,6	102,4	103,0
2011. IV. név	186 497	221 829	209 431	84,1	89,0	106,1	109,5	106,8



6.4.2 Bruttó keresetek összehasonlítása a nemzetgazdasági átlaggal

Időszak	Bruttó keresetek (Ft/fő/hó)			Különbség (Ft/fő/hó)		
	Kórház, szakrendelő intézet	Nemzetgazdaság	Költségvetés	Kórház, szakrend. - nemzetgazdaság	Kórház, szakrend. - költségvetés	Költségvetés - nemzetgazdaság
2003	141 798	137 193	160 843	4 605	-19 045	23 650
2004	135 904	145 520	161 548	-9 616	-25 644	16 028
2005	150 783	158 343	182 185	-7 560	-31 402	23 842
2006	161 121	171 351	193 949	-10 230	-32 828	22 598
2007	170 738	185 004	206 307	-14 266	-35 569	21 303
2008	181 214	198 964	219 044	-17 750	-37 830	20 080
2009	172 945	199 775	201 632	-26 830	-28 687	1 857
2010	175 838	202 576	196 186	-26 738	-20 348	-6 390
2011	175 205	213 054	203 516	-37 849	-28 311	-9 538
2011. I. név	169 044	210 036	198 912	-40 992	-29 868	-11 124
2011. II. név	171 854	212 845	203 813	-40 991	-31 959	-9 032
2011. III. név	173 426	207 512	202 000	-34 086	-28 574	-5 512
2011. IV. név	186 497	221 829	209 431	-35 332	-22 934	-12 398

6.4.3 Bruttó keresetek változása

Időszak	Változás az előző évihez mérten (%)			Halmozott változás, 2003 = 100 %		
	Kórház, szakrendelő intézet	Nemzetgazdaság	Költségvetés	Kórház, szakrendelő intézet	Nemzetgazdaság	Költségvetés
2003	100,0	100,0	100,0	100,0	100,0	100,0
2004	95,8	106,1	100,4	95,8	106,1	100,4
2005	110,9	108,8	112,8	106,3	115,4	113,3
2006	106,9	108,2	106,5	113,6	124,9	120,6
2007	106,0	108,0	106,4	120,4	134,8	128,3
2008	106,1	107,5	106,2	127,8	145,0	136,2
2009	95,4	100,4	92,1	122,0	145,6	125,4
2010	101,7	101,4	97,3	124,0	147,7	122,0
2011	99,6	105,2	103,7	123,6	155,3	126,5
2011. I. név	96,1	103,7	101,4	119,2	153,1	123,7
2011. II. név	97,7	105,1	103,9	121,2	155,1	126,7
2011. III. név	98,6	102,4	103,0	122,3	151,3	125,6
2011. IV. név	106,1	109,5	106,8	131,5	161,7	130,2

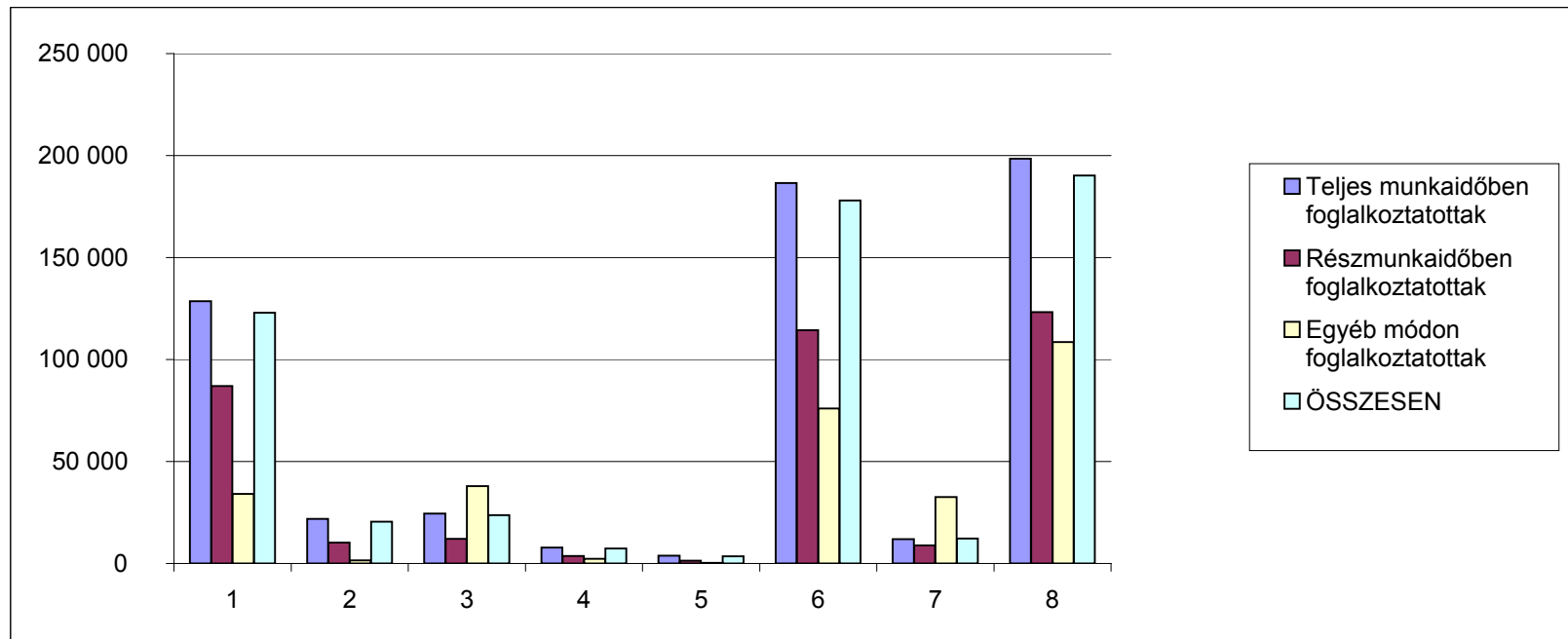
Budapest, 2012. március 27.

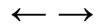


MELLÉKLET

**Átlagos létszám és illetményadatok foglalkoztatási formák szerint 2011.IV. negyedév, MÁK bérszámfejtési adatok**

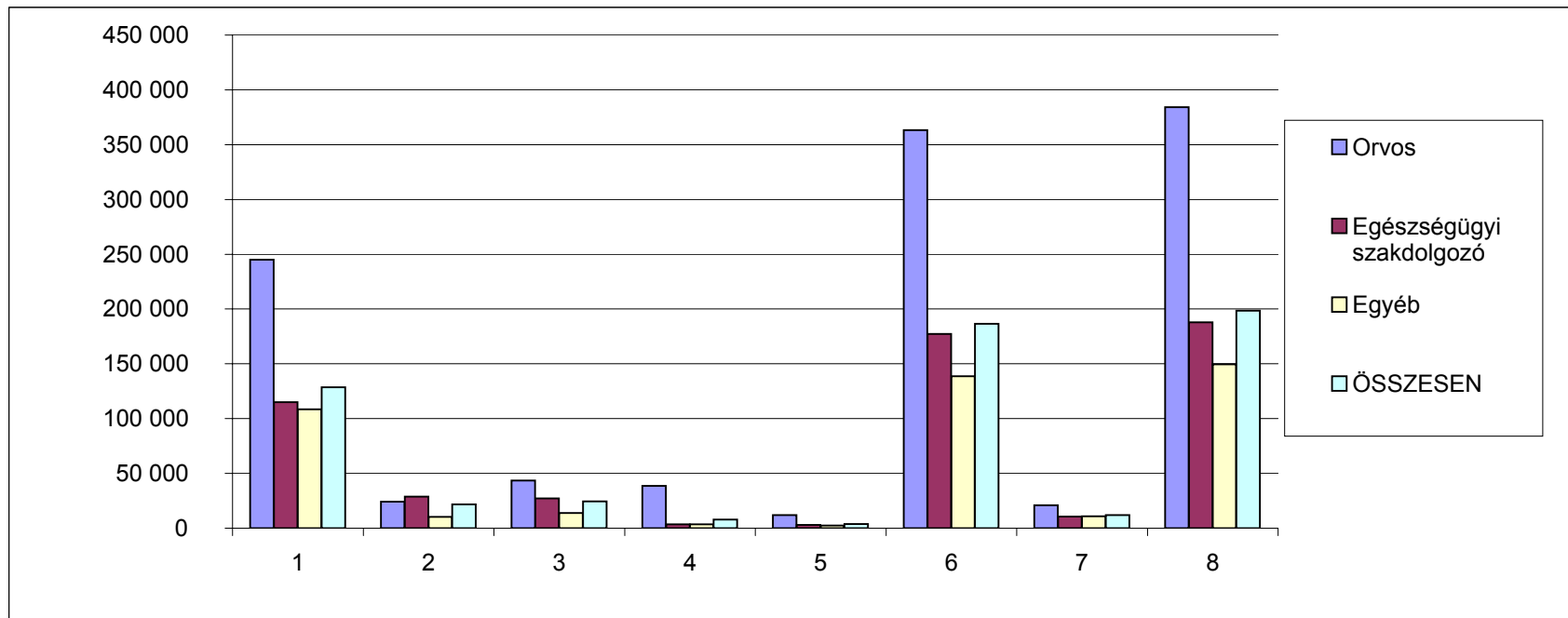
Megnevezés	Személyi juttatás terhére történő kifizetés						Kereset összesen	Egyéb juttatások	Jövedelem összesen	Minta átlagléttszáma
	Kereset									
	Alapilletmény	Illetmény pótlékok	Illetmény kiegészítések	Ügyeleti, készenléti díj	Túlmunka díj					
	Ft/fő/hó	Ft/fő/hó	Ft/fő/hó	Ft/fő/hó	Ft/fő/hó					
Teljes munkaidőben foglalkoztatottak	128 574	21 859	24 404	7 842	3 818	186 497	11 924	198 422	39 014	
Részmunkaidőben foglalkoztatottak	87 076	10 196	12 051	3 735	1 352	114 409	8 873	123 282	3 490	
Egyéb módon foglalkoztatottak	34 154	1 517	37 881	2 223	250	76 025	32 551	108 577	1 081	
ÖSSZESEN	122 909	20 420	23 749	7 374	3 532	177 984	12 191	190 176	43 585	
Összesenből nyugdíjas	143 487	14 815	24 652	5 277	2 733	190 964	18 658	209 622	3 055	
ÁBRÁBAN	1	2	3	4	5	6	7	8		

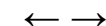




Átlagos létszám és illetményadatok fő munkaköri csoportok szerint 2011.IV. negyedév, teljes munkaidőben foglalkoztatottak, MÁK bérszámfejtési adatok

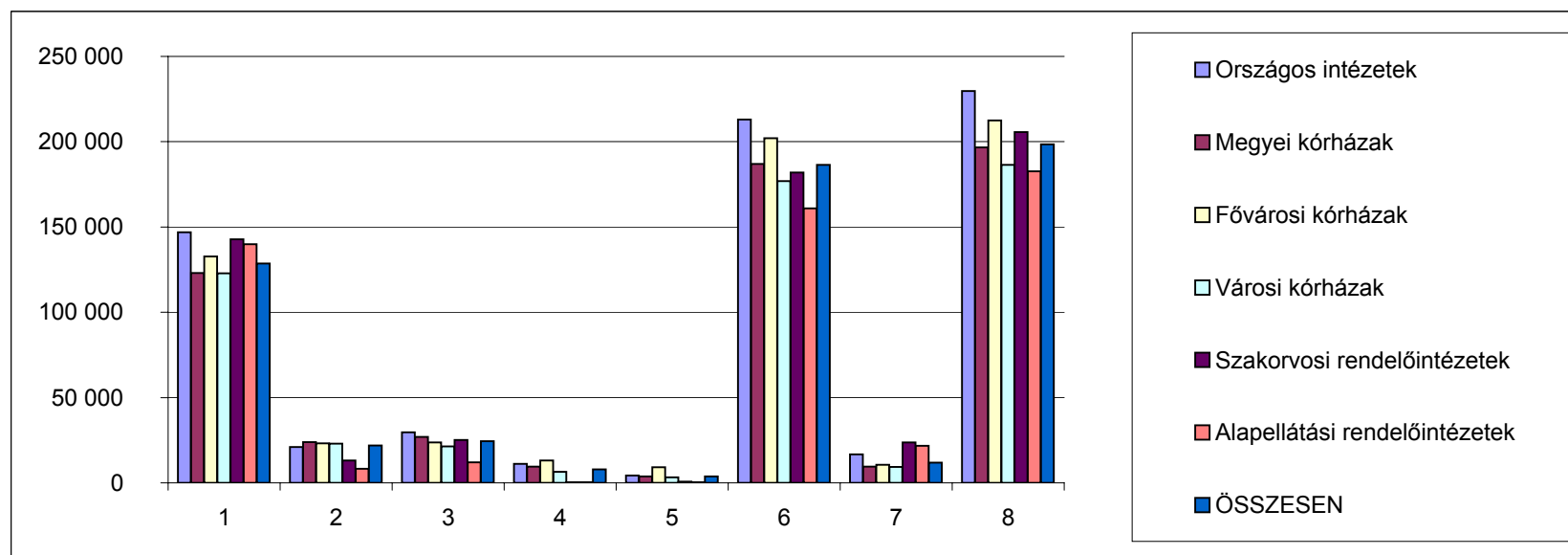
Megnevezés	Személyi juttatás terhére történő kifizetés						Kereset összesen	Egyéb juttatások	Jövedelem összesen	Minta átlagléttszáma
	Kereset									
	Alapilletmény	Illetmény pótlékok	Illetmény kiegészítések	Ügyeleti, készenléti díj	Túlmunka díj					
	Ft/fő/hó	Ft/fő/hó	Ft/fő/hó	Ft/fő/hó	Ft/fő/hó					
Orvos	245 064	24 249	43 426	38 655	11 970	363 365	20 806	384 171	4 747	
Egészségügyi szakdolgozó	115 026	28 865	27 055	3 562	2 896	177 404	10 501	187 905	20 635	
Egyéb	108 514	10 421	13 767	3 591	2 377	138 669	10 985	149 654	13 632	
ÖSSZESEN	128 574	21 859	24 404	7 842	3 818	186 497	11 924	198 422	39 014	
ÁBRÁBAN	1	2	3	4	5	6	7	8		





A teljes munkaidőben foglalkoztatottak létszám és illetmény adatai intézmény csoportok szerint 2011.IV. negyedév, MÁK bérszámfejtési adatok

Megnevezés	Személyi juttatás terhére történő kifizetés						Kereset összesen	Egyéb juttatások	Jövedelem összesen	Minta átlaglét szá ma
	Kereset									
	Alapilletmény	Illetmény pótlékok	Illetmény kiegészítések	Ügyeleti, készenléti díj	Túlmunka díj					
	Ft/fő/hó	Ft/fő/hó	Ft/fő/hó	Ft/fő/hó	Ft/fő/hó					
Országos intézetek	146 919	21 091	29 579	11 096	4 229	212 914	16 709	229 623	3 820	
Megyei kórházak	122 972	23 926	26 977	9 440	3 719	187 034	9 557	196 591	12 458	
Fővárosi kórházak	132 769	23 144	23 762	13 133	9 179	201 986	10 515	212 501	4 082	
Városi kórházak	122 867	22 969	21 379	6 496	3 275	176 987	9 361	186 348	14 057	
Szakorvosi rendelőintézetek	142 705	13 170	25 100	193	711	181 879	23 790	205 669	3 838	
Alapellátási rendelőintézetek	139 881	8 235	12 078	391	348	160 933	21 740	182 674	758	
ÖSSZESEN	128 574	21 859	24 404	7 842	3 818	186 497	11 924	198 422	39 014	
ÁBRÁBAN	1	2	3	4	5	6	7	8		





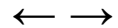
A kereset elemek változása fő munkaköri csoportonként, az előző negyedévhez hasonlítva 2011. IV. negyedév, teljes munkaidőben foglalkoztatottak, MÁK bérszámfejtési adatok (folytatás)

Megnevezés	Orvosok																					
	Változás 2010 - 2009.		Változás 2010.I. név - 2009.I. név		Változás 2010.II. név - 2009.II. név		Változás 2010.III. név - 2009.III. név		Változás 2010.IV. név - 2009.IV. név		Változás 2008. III-II. név		Változás 2008. IV-III. név		Változás 2009.I. név - 2008.IV. név		Változás 2009.II. név - 2009.I. név		Változás 2009.III. név - 2008.III. név		Változás 2009.IV. név - 2008.IV. név	
	Eltérés	%	Eltérés	%	Eltérés	%	Eltérés	%	Eltérés	%	Eltérés	%	Eltérés	%	Eltérés	%	Eltérés	%	Eltérés	%	Eltérés	%
Alapilletmény	4 197	101,8	6 033	102,6	3 396	101,4	5 348	102,3	4 332	101,8	700	100,3	233	100,1	2 035	100,9	3 166	101,4	6 007	102,6	6 380	102,8
Illetmény pótlékok	-935	96,2	192	100,8	-1 276	94,9	-865	96,5	-1 371	94,5	-379	98,4	374	101,6	175	100,7	595	102,4	298	101,3	636	102,6
Illetménykiegészítés	1 856	105,7	14 841	141,3	-12 193	69,4	2 067	108,6	2 648	109,1	-7 540	74,3	12 838	158,9	1 261	103,6	3 990	111,1	361	101,7	-5 488	84,2
13. havi illetmény	-844	0,0	-3 324	0,0	0	0,0	0	0	0	0	49	100,3	-5 883	68,7	-9 614	25,7	-3 324	0,0	-18 821	0,0	-12 938	0,0
Ügyeleti, készenléti díj	1 156	103,2	251	100,7	394	101,1	2 523	106,8	1 850	105,1	-1 307	97,0	-3 831	91,0	-2 351	93,9	1 114	103,1	-693	98,4	-2 752	92,9
Túlmunkadíj	960	108,6	-215	98,3	923	108,9	1 435	112,4	925	108,7	910	108,3	-930	92,2	1 380	112,6	-1 939	84,2	827	107,0	-260	97,6
Kereset	6 391	101,9	17 778	105,2	-8 755	97,5	10 508	103,1	8 385	102,5	-7 568	97,9	2 801	100,8	-7 113	98,0	3 602	101,0	-12 022	96,6	-14 422	95,9
Egyéb személyi juttatás	2 086	117,9	397	104,3	3 104	136,1	1 469	110,8	2 978	119,2	6 266	178,8	2 409	116,9	-7 391	55,5	-645	93,0	1 060	107,5	-1 154	93,1
Jövedelem	8 477	102,4	18 175	105,1	-5 651	98,4	11 977	103,4	11 362	103,2	-1 302	99,6	5 210	101,4	-14 504	96,1	2 958	100,8	-10 961	97,0	-15 577	95,8

Megnevezés	Egészségügyi szakdolgozók																					
	Változás 2010 - 2009.		Változás 2010.I. név - 2009.I. név		Változás 2010.II. név - 2009.II. név		Változás 2010.III. név - 2009.III. név		Változás 2010.IV. név - 2009.IV. név		Változás 2008. III-II. név		Változás 2008. IV-III. név		Változás 2009.I. név - 2008.IV. név		Változás 2009.II. név - 2009.I. név		Változás 2009.III. név - 2008.III. név		Változás 2009.IV. név - 2008.IV. név	
	Eltérés	%	Eltérés	%	Eltérés	%	Eltérés	%	Eltérés	%	Eltérés	%	Eltérés	%	Eltérés	%	Eltérés	%	Eltérés	%	Eltérés	%
Alapilletmény	966	100,9	1 120	101,0	1 325	101,2	756	100,7	1 255	101,1	1 470	101,3	-744	99,3	1 298	101,2	673	100,6	1 761	101,6	2 456	102,2
Illetmény pótlékok	7	100,0	109	100,4	-16	99,9	90	100,3	66	100,2	-77	99,7	-223	99,3	-908	97,0	678	102,3	-521	98,3	-663	97,8
Illetménykiegészítés	111	100,7	22 019	239,5	-8 378	51,4	-7 113	51,4	-5 775	62,8	-6 136	49,6	8 234	236,1	1 506	110,5	1 463	109,3	7 868	230,1	1 244	108,7
13. havi illetmény	-427	0,0	-1 696	0,0	0	0,0	0	0	0	0	6	100,1	-2 819	68,8	-4 530	27,2	-1 696	0,0	-9 045	0,0	-6 226	0,0
Ügyeleti, készenléti díj	-93	97,2	54	101,6	-110	96,8	-57	98,3	-81	97,6	-235	93,5	-156	95,4	57	101,7	169	105,1	-146	95,7	67	102,1
Túlmunkadíj	-252	90,9	-577	81,6	-207	92,7	-357	87,6	206	109,5	14	100,5	-350	88,1	536	120,6	-320	89,8	285	109,7	-427	83,6
Kereset	312	100,2	21 029	112,8	-7 386	95,5	-6 681	95,9	-4 329	97,3	-4 959	97,0	3 940	102,4	-2 042	98,8	968	100,6	202	100,1	-3 548	97,9
Egyéb személyi juttatás	893	112,8	125	102,4	754	112,1	1 370	116,5	1 435	117,3	3 040	151,4	-1 547	82,7	-2 250	69,6	1 089	121,1	981	111,0	864	111,7
Jövedelem	1 205	100,7	21 155	112,5	-6 632	96,1	-5 311	96,9	-2 894	98,3	-1 918	98,9	2 394	101,4	-4 291	97,5	2 057	101,2	1 184	100,7	-2 684	98,5

Megnevezés	Más munkakörben foglalkoztatottak																					
	Változás 2010 - 2009.		Változás 2010.I. név - 2009.I. név		Változás 2010.II. név - 2009.II. név		Változás 2010.III. név - 2009.III. név		Változás 2010.IV. név - 2009.IV. név		Változás 2008. III-II. név		Változás 2008. IV-III. név		Változás 2009.I. név - 2008.IV. név		Változás 2009.II. név - 2009.I. név		Változás 2009.III. név - 2008.III. név		Változás 2009.IV. név - 2008.IV. név	
	Eltérés	%	Eltérés	%	Eltérés	%	Eltérés	%	Eltérés	%	Eltérés	%	Eltérés	%	Eltérés	%	Eltérés	%	Eltérés	%	Eltérés	%
Alapilletmény	1 503	101,5	3 332	103,3	1 525	101,5	1 584	101,5	2 241	102,2	1 175	101,2	-482	99,5	337	100,3	2 407	102,4	1 847	101,8	2 923	102,9
Illetmény pótlékok	337	103,5	246	102,5	424	104,4	333	103,5	224	102,3	32	100,3	-37	99,6	-328	96,7	-46	99,5	-118	98,8	-343	96,6
Illetménykiegészítés	1 039	107,5	22 967	265,3	-8 104	46,4	-5 467	55,0	-4 911	65,0	-5 688	48,3	8 197	254,2	383	102,8	1 223	108,8	5 991	212,7	524	103,9
13. havi illetmény	-432	0,0	-1 753	0,0	0	0,0	0	0	0	0	61	100,7	-2 546	69,3	-3 994	30,5	-1 753	0,0	-8 293	0,0	-5 747	0,0
Ügyeleti, készenléti díj	35	101,0	-6	99,8	36	101,0	34	100,9	24	100,7	-193	95,1	-52	98,6	-107	97,1	-42	98,8	-94	97,5	-153	95,9
Túlmunkadíj	122	105,0	-82	97,1	236	109,7	-3	99,9	302	114,0	-141	94,5	-98	96,0	480	120,6	-381	86,4	412	117,0	-176	92,4
Kereset	2 604	102,0	24 703	118,5	-5 883	95,6	-3 520	97,3	-2 120	98,4	-4 753	96,5	4 981	103,8	-3 227	97,6	1 408	101,1	-255	99,8	-2 972	97,8
Egyéb személyi juttatás	664	110,2	-109	98,0	693	111,2	1 322	122,2	1 356	116,1	378	106,4	777	112,4	-1 640	76,7	761	114,1	1 894	130,2	1 399	119,9
Jövedelem	3 268	102,3	24 594	117,7	-5 190	96,3	-2 198	98,4	-764	99,5	-4 375	96,9	5 758	104,2	-4 867	96,6	2 169	101,6	1 639	101,2	-1 572	98,9

Megnevezés	Összes foglalkoztatott																					
	Változás 2010 - 2009.		Változás 2010.I. név - 2009.I. név		Változás 2010.II. név - 2009.II. név		Változás 2010.III. név - 2009.III. név		Változás 2010.IV. név - 2009.IV. név		Változás 2008. III-II. név		Változás 2008. IV-III. név		Változás 2009.I. név - 2008.IV. név		Változás 2009.II. név - 2009.I. név		Változás 2009.III. név - 2008.III. név		Változás 2009.IV. név - 2008.IV. név	
	Eltérés	%	Eltérés	%	Eltérés	%	Eltérés	%	Eltérés	%	Eltérés	%	Eltérés	%	Eltérés	%	Eltérés	%	Eltérés	%	Eltérés	%
Alapilletmény	1 442	101,2	2 291	101,9	1 620	101,3	1 443	101,2	1 955	101,6	1 172	101,0	-784	99,4	1 342	101,1	1 376	101,1	1 892	101,6	2 993	102,5
Illetmény pótlékok	73	100,3	15	100,1	35	100,2	142	100,7	33	100,2	-25	99,9	-88	99,6	-577	97,4	205	101,0	-281	98,7	-553	97,5
Illetménykiegészítés	644	103,8	21 459	222,2	-8 741	54,5	-5 443	63,3	-4 466	73,1	-6 162	55,5	8 737	213,5	1 128	106,9	1 639	109,3	6 264	181,4	1 711	101,0
13. havi illetmény	-479	0,0	-1 914	0,0	0	0,0	0	0	0	0	23	100,2	-3 108	68,8	-4 942	27,9	-1 914	0,0	-9 964	0,0	-6 856	0,0
Ügyeleti, készenléti díj	67	100,9	20	100,3	-8	99,9	230	103,1	171	102,3	-391	95,5	-636	92,3	-208	97,3	174	102,3	-320	96,1	-353	95,4
Túlmunkadíj	19	100,5	-368	91,1	88	102,4	-30	99,2	322	110,1	60	101,6	-348	90,9	639	118,3	-550	86,7	365	109,5	-321	90,8
Kereset	1 767	101,0	21 502	112,3	-7 007	96,0	-3 657	97,9	-1 985	98,9	-5 322	97,0	3 771	102,2	-2 618	98,5	929	100,5	-2 045	98,8	-4 919	97,2
Egyéb személyi juttatás	953	112,9	70	101,2	1 014	115,6	1 365	116,9	1 586	117,3	2 487	140,4	-264	96,9	-2 636	68,5	759	113,2	1 295	115,0	813	109,7
Jövedelem	2 720	101,5	21 572	111,9	-5 993	96,7	-2 292	98,7	-399	99,8	-2 834	98,5	3 507	101,9	-5 254	97,2	1 688	100,9	-750	99,6	-4 106	97,8



Az átlaglétszám alakulása 2011. IV. negyedévben foglalkoztatási formák és fő munkaköri csoportok szerint, MÁK bérszámfejtési adatok

Megnevezés	Minta átlaglétszáma (fő)				Minta átlaglétszáma (%)				
	Teljes munkaidőben	Rész munkaidőben	Egyéb módon	Összesen	Teljes munkaidőben	Rész munkaidőben	Egyéb módon	Összesen	
2011.IV. negyedév					foglalkoztatottak				
Orvosok	4 747	658	488	5 893	80,6	11,2	8,3	100,0	
Egészségügyi szakdolgozók	20 635	1 309	351	22 295	92,6	5,9	1,6	100,0	
Más munkakörben foglalkoztatottak	13 632	1 523	242	15 397	88,5	9,9	1,6	100,0	
Összesen	39 014	3 490	1 081	43 585	89,5	8,0	2,5	100,0	
2010.IV. negyedév					foglalkoztatottak				
Orvosok	4 721	655	571	5 948	79,4	11,0	9,6	100,0	
Egészségügyi szakdolgozók	20 641	1 161	312	22 114	93,3	5,2	1,4	100,0	
Más munkakörben foglalkoztatottak	14 247	1 227	345	15 819	90,1	7,8	2,2	100,0	
Összesen	39 609	3 043	1 229	43 881	90,3	6,9	2,8	100,0	
2010. év					foglalkoztatottak				
Orvosok	4 739	628	583	5 949	79,7	10,6	9,8	100,0	
Egészségügyi szakdolgozók	20 541	1 108	304	21 954	93,6	5,0	1,4	100,0	
Más munkakörben foglalkoztatottak	14 325	1 196	326	15 847	90,4	7,5	2,1	100,0	
Összesen	39 605	2 932	1 213	43 750	90,5	6,7	2,8	100,0	

A 2011.IV. negyedévi létszám változása

2010.IV. negyedév = 100 %

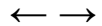
Orvosok	100,6	100,4	85,4	99,1
Egészségügyi szakdolgozók	100,0	112,8	112,5	100,8
Más munkakörben foglalkoztatottak	95,7	124,2	70,2	97,3
Összesen	98,5	114,7	88,0	99,3

2010. év = 100 %

Orvosok	100,2	104,8	83,7	99,1
Egészségügyi szakdolgozók	100,5	118,1	115,4	101,6
Más munkakörben foglalkoztatottak	95,2	127,3	74,3	97,2
Összesen	98,5	119,0	89,1	99,6

2011.III.negyedév = 100 %

Orvosok	100,0	102,8	97,9	100,2
Egészségügyi szakdolgozók	99,5	103,9	117,9	100,0
Más munkakörben foglalkoztatottak	99,3	100,7	90,9	99,3
Összesen	99,5	102,3	101,8	99,8



**Létszám változás foglalkoztatási formánként az előző évhez,
MÁK számfejtésű kórházak, rendelőintézetek**

Időszak	Létszám változás az előző év százalékában (%)			
	Összesen	Teljes munkaidőben foglalkoztatottak	Rész munkaidőben foglalkoztatottak	Egyéb jogviszony szerint foglalkoztatottak
2005. Év	97,0	97,0	98,8	89,0
2006. Év	97,6	96,1	97,7	167,2
2007. Év	94,4	92,8	92,5	142,8
2008. Év	95,4	95,4	97,3	89,9
2009. Év	99,5	99,8	103,4	83,4
2010. Év	99,4	99,3	102,7	95,9
2011. Év	99,8	99,0	114,4	91,2
2011. I. név	99,9	99,6	106,0	96,9
2011. II. név	99,9	99,0	115,9	91,1
2011. III. név	99,9	99,0	116,4	87,6
2011. IV. név	99,6	98,5	119,0	89,1

Időszak	Létszám változás a 2004. évi százalékában (%)			
	Összesen	Teljes munkaidőben foglalkoztatottak	Rész munkaidőben foglalkoztatottak	Egyéb jogviszony szerint foglalkoztatottak
2004. Év	100,0	100,0	100,0	100,0
2005. Év	97,0	97,0	98,8	89,0
2006. Év	94,7	93,3	96,5	148,7
2007. Év	89,3	86,6	89,3	212,3
2008. Év	85,2	82,5	86,9	190,9
2009. Év	84,8	82,4	89,8	159,2
2010. Év	84,3	81,7	92,2	152,6
2011. Év	84,1	80,9	105,4	139,1
2011. I. név	84,2	81,4	97,8	147,8
2011. II. név	84,2	80,9	106,9	139,0
2011. III. név	84,1	80,9	107,3	133,6
2011. IV. név	83,9	80,5	109,8	136,0

2007-ben a változások az előző év százalékában

2007. I. név	96,8	96,2	98,1	111,3
2007. II. név	94,4	93,8	94,4	114,6
2007. III. név	93,9	91,6	91,0	165,1
2007. IV. név	92,4	89,7	86,5	180,2

2008-ban a változások az előző év százalékában

2008. I. név	96,7	95,3	96,0	122,2
2008. II. név	95,5	95,4	97,2	93,8
2008. III. név	94,7	95,5	97,3	71,5
2008. IV. név	94,7	95,3	98,7	72,2

2009-ben a változások az előző év százalékában

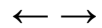
2009. I. név	99,5	99,9	103,7	82,2
2009. II. név	99,9	100,2	104,3	83,5
2009. III. név	99,6	100,0	103,3	82,1
2009. IV. név	98,9	99,1	102,3	85,8

2010-ben a változások az előző év százalékában

2010. I. név	99,6	99,4	100,3	103,0
2010. II. név	99,1	99,2	101,4	92,0
2010. III. név	99,3	99,3	103,0	92,3
2010. IV. név	99,5	99,2	105,9	96,1

2011-ben a változások az előző év százalékában

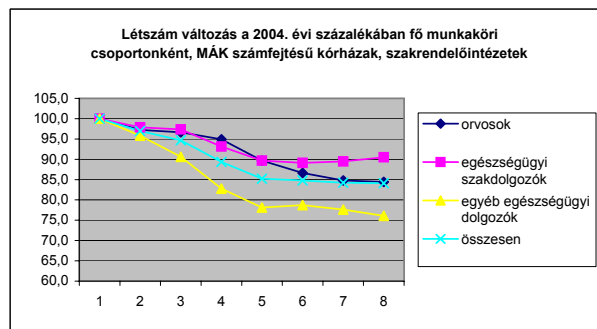
2011. I. név	99,9	99,6	106,0	96,9
2011. II. név	99,9	99,0	115,9	91,1
2011. III. név	99,9	99,0	116,4	87,6
2011. IV. név	99,6	98,5	119,0	89,1



Létszám változás fő foglalkoztatási csoportonként az előző évhez, MÁK számfejtésű kórházak, rendelőintézetek

Időszak	Létszám változás az előző év százalékában (%)			
	orvosok	egészségügyi szakdolgozók	egyéb egészségügyi dolgozók	összesen
2005. Év	97,2	97,9	95,8	97,0
2006. Év	99,4	99,5	94,6	97,6
2007. Év	98,2	95,7	91,3	94,4
2008. Év	94,5	96,3	94,4	95,4
2009. Év	96,6	99,4	100,8	99,5
2010. Év	97,8	100,4	98,6	99,4
2011. Év	99,6	101,2	98,0	99,8
2011. I. név	100,7	100,8	98,4	99,9
2011. II. név	99,6	100,8	98,8	99,9
2011. III. név	98,9	101,6	97,8	99,9
2011. IV. név	99,1	101,6	97,2	99,6

Időszak	Létszám változás a 2004. évi százalékában (%)			
	orvosok	egészségügyi szakdolgozók	egyéb egészségügyi dolgozók	összesen
2004. Év	100,0	100,0	100,0	100,0
2005. Év	97,2	97,9	95,8	97,0
2006. Év	96,7	97,4	90,6	94,7
2007. Év	94,9	93,1	82,8	89,3
2008. Év	89,7	89,7	78,1	85,2
2009. Év	86,6	89,1	78,7	84,8
2010. Év	84,8	89,5	77,6	84,3
2011. Év	84,4	90,5	76,1	84,1
2011. I. név	85,4	90,1	76,4	84,2
2011. II. név	84,4	90,2	76,6	84,2
2011. III. név	83,8	90,9	75,9	84,1
2011. IV. név	84,0	90,9	75,4	83,9



2007-ben a változások az előző év százalékában

2007. I. név	100,4	97,7	94,3	96,8
2007. II. név	98,8	95,0	92,1	94,4
2007. III. név	97,7	95,4	90,6	93,9
2007. IV. név	95,9	94,5	88,5	92,4

2008-ban a változások az előző év százalékában

2008. I. név	96,8	97,7	95,1	96,7
2008. II. név	95,2	96,1	94,6	95,5
2008. III. név	93,5	95,6	93,9	94,7
2008. IV. név	92,5	95,8	93,9	94,7

2009-ben a változások az előző év százalékában

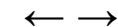
2009. I. név	97,8	100,0	99,5	99,5
2009. II. név	97,1	100,3	100,4	99,9
2009. III. név	96,2	100,5	99,6	99,6
2009. IV. név	95,3	96,6	103,6	98,9

2010-ben a változások az előző év százalékában

2010. I. név	99,0	100,2	99,0	99,6
2010. II. név	97,8	99,6	98,9	99,1
2010. III. név	97,1	100,7	98,3	99,3
2010. IV. név	97,5	101,0	98,3	99,5

2011-ben a változások az előző év százalékában

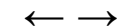
2011. I. név	100,7	100,8	98,4	99,9
2011. II. név	99,6	100,8	98,8	99,9
2011. III. név	98,9	101,6	97,8	99,9
2011. IV. név	99,1	101,6	97,2	99,6



Bértömeg változás az előző év azonos időszakához mérten, kórházak és szakrendelő intézetek

Az illetmény adatok a MÁK számfejtésű kórházak és szakrendelő intézetek adatai, a létszám becslést az OSAP/1626 2010 évi adatai alapján

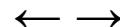
Időszak (havi Kh-Ri átlag)	Összes foglalkoztatott										Jövedelem összesen	Létszám	Munkáltató által fizetett járulékok	Összes bértömeg	
	Jövedelem														
	Kereset									Kereset összesen					Egyéb juttatások
	Alapilletm ény	Illetmény pótlékok	illetmény kiegészíté sek	13. havi illetmény	Jutalom	túlmunkad íj	Ügyeleti, készenléti díj	Túlmunka díj	Kereset összesen						
Ft/fő/hó	Ft/fő/hó	Ft/fő/hó	Ft/fő/hó	Ft/fő/hó	Ft/fő/hó	Ft/fő/hó	Ft/fő/hó	Ft/fő/hó	Ft/fő/hó	Ft/fő/hó	Ft/fő/hó	fő	millió Ft/hó	millió Ft/hó	
2011. 10 - 12.	122 909	20 420	16 512	0	3 587	3 650	7 374	3 532	177 984	12 191	190 176	106 507	48 055,7	238 231,2	
2010. 10 - 12.	121 286	20 263	5 146	0	3 508	3 610	7 016	3 171	164 000	10 698	174 698	107 228	44 280,0	218 978,1	
Változás (%) 2011Q4/2010Q4	101,3	100,8	320,9	0,0	102,3	101,1	105,1	111,4	108,5	114,0	108,9	99,3	108,5	108,8	
Változás (Ft/fő/hó) 2011Q4-2010Q4	1 623	157	11 366	0	79	39	358	362	13 984	1 493	15 477	-721	3 776	19 253	
	Bértömeg (millió Ft/hó)										Létszám	Munkáltatói járulékok	Bértömeg járulékokkal		
2011. 10 - 12.	13 090,6	2 174,9	1 758,6	0,0	382,1	388,7	785,4	376,2	18 956,5	1 298,5	20 254,9	106 507	5 118,2	25 373,2	
2010. 10 - 12.	13 005,2	2 172,7	551,8	0,0	376,2	387,1	752,3	340,0	17 585,4	1 147,1	18 732,5	107 228	4 748,0	23 480,5	
Változás (%) 2011Q4/2010Q4	100,7	100,1	318,7	0,0	101,6	100,4	104,4	110,7	107,8	113,2	108,1	99,3	107,8	108,1	
Változás (millió Ft/hó) 2011Q3-2010Q	85,4	2,1	1 206,8	0,0	5,9	1,6	33,1	36,2	1 371,1	151,3	1 522,4	-721	370,2	1 892,6	



Bértömeg változás az előző év azonos időszakához mérten, kórházak és szakrendelő intézetek

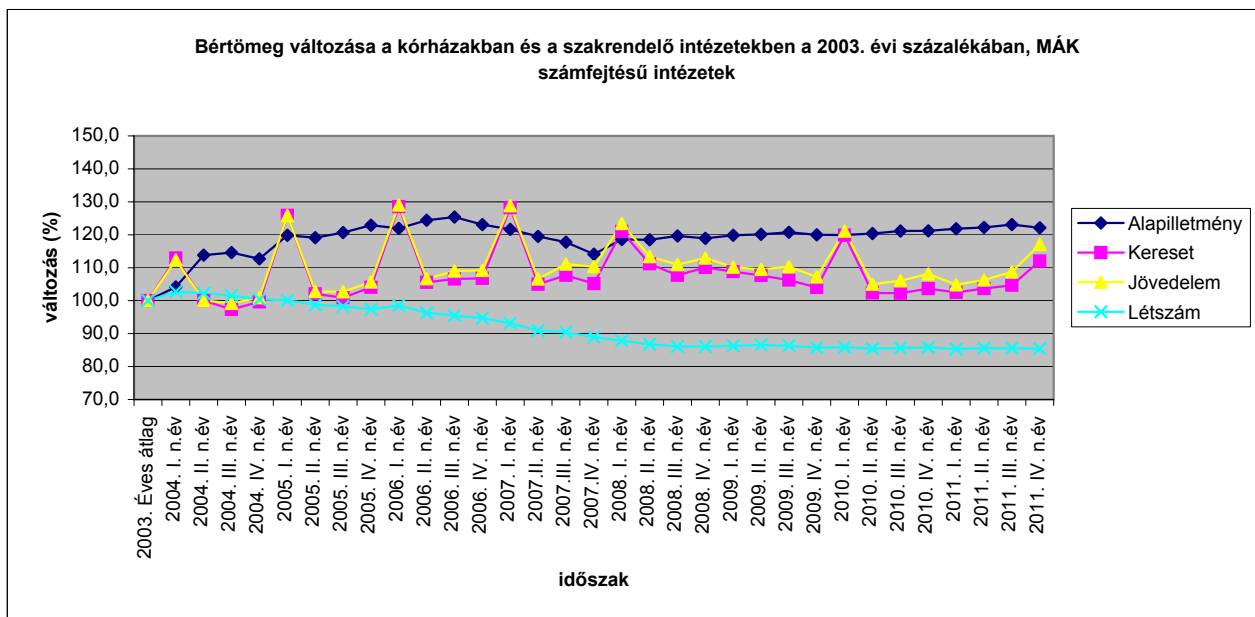
Az illetmény adatok a MÁK számfejtésű kórházak és szakrendelő intézetek adatai, a létszám becslést az OSAP/1626 2010. évi adatai alapján

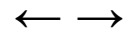
Időszak (havi Kh-Ri átlag)	Összes foglalkoztatott										Jövedelem összesen	Létszám	Munkáltató által fizetett járulék	Összes bértömeg	
	Jövedelem														
	Kereset									Kereset összesen					Egyéb juttatások
	Alapilletm ény	Illetmény pótlékok	illetmény kiegészíté sek	13. havi illetmény	Jutalom	túlmunkad íj	Ügyeleti, készenléti díj	Túlmunka díj	Kereset összesen						
Ft/fő/hó	Ft/fő/hó	Ft/fő/hó	Ft/fő/hó	Ft/fő/hó	Ft/fő/hó	Ft/fő/hó	Ft/fő/hó	Ft/fő/hó	Ft/fő/hó	Ft/fő/hó	Ft/fő/hó	fő	millió Ft/hó	millió Ft/hó	
2011. 10 - 12.	122 909	20 420	16 512	0	3 587	3 650	7 374	3 532	177 984	12 191	190 176	106 507	48 055,7	238 231,2	
2010.	120 977	20 368	11 660	0	2 073	3 835	7 143	3 379	169 435	8 671	178 107	106 909	45 747,6	223 854,5	
Változás (%) 2011. 10 - 12 /2010	101,6	100,3	141,6	0,0	173,1	95,2	103,2	104,6	105,0	140,6	106,8	99,6	105,0	106,4	
Változás (Ft/fő/hó) 2011. 10 - 12. - 2010.	1 932	52	4 852	0	1 514	-186	231	154	8 549	3 520	12 069	-402	2 308	14 377	
	Bértömeg (millió Ft/hó)												Létszám	Munkáltatói járulékok (millió Ft/hó)	Bértömeg járulékokkal (millió Ft/hó)
2011. 10 - 12.	13 090,6	2 174,9	1 758,6	0,0	382,1	388,7	785,4	376,2	18 956,5	1 298,5	20 254,9	106 507	5 118,2	25 373,2	
2010.	12 933,5	2 177,5	1 246,6	0,0	221,6	410,0	763,7	361,2	18 114,1	927,1	19 041,2	106 909	4 890,8	23 932,0	
Változás (%) 2011. 10 - 12. /2010	101,2	99,9	141,1	0,0	172,4	94,8	102,8	104,2	104,7	140,1	106,4	99,6	104,7	106,0	
Változás (millió Ft/hó) 2011. 10 - 12.	157,1	-2,7	512,1	0,0	160,5	-21,3	21,7	15,0	842,3	371,4	1 213,7	-402	227,4	1 441,2	



**Bértömeg változás a kórházakban és a rendelőintézetekben, a 2003 évi százalékában
MÁK számfejtésű intézetek**

Változás a 2003 évi bértömeg százalékában (%)				
Időszak	Alapilletmény	Kereset	Jövedelem	Létszám
2003. Éves átlag	100,0	100,0	100,0	100,0
2004. I. n.év	104,1	112,9	112,4	102,7
2004. II. n.év	113,8	100,0	100,1	102,2
2004. III. n.év	114,6	97,4	99,2	101,5
2004. IV. n.év	112,7	99,7	100,9	100,4
2005. I. n.év	119,8	125,9	125,8	100,1
2005. II. n.év	119,1	102,0	102,8	98,7
2005. III. n.év	120,7	100,9	102,7	98,3
2005. IV. n.év	122,9	104,0	105,7	97,4
2006. I. n.év	121,9	128,5	129,0	98,5
2006. II. n.év	124,4	105,6	106,7	96,3
2006. III. n.év	125,4	106,6	109,0	95,5
2006. IV. n.év	123,1	106,8	109,2	94,7
2007. I. n.év	121,6	128,2	128,8	93,2
2007. II. n.év	119,5	105,0	106,6	90,9
2007. III. n.év	117,7	107,7	111,1	90,4
2007. IV. n.év	114,1	105,1	110,3	89,0
2008. I. n.év	118,6	121,0	123,4	87,8
2008. II. n.év	118,5	111,2	113,4	86,7
2008. III. n.év	119,7	107,7	110,9	86,1
2008. IV. n.év	118,9	110,1	112,9	86,1
2009. I. n.év	119,8	108,8	110,2	86,3
2009. II. n.év	120,1	107,7	109,5	86,6
2009. III. n.év	120,7	106,2	110,3	86,3
2009. IV. n.év	120,0	104,0	107,2	85,7
2010. I. n.év	119,9	119,9	121,1	85,9
2010. II. n.év	120,4	102,3	105,0	85,5
2010. III. n.év	121,1	102,3	106,0	85,6
2010. IV. n.év	121,2	103,7	108,1	85,8
2011. I. n.év	121,8	102,5	104,8	85,3
2011. II. n.év	122,2	103,7	106,3	85,6
2011. III. n.év	123,1	104,7	108,7	85,6
2011. IV. n.év	122,1	112,0	117,1	85,4

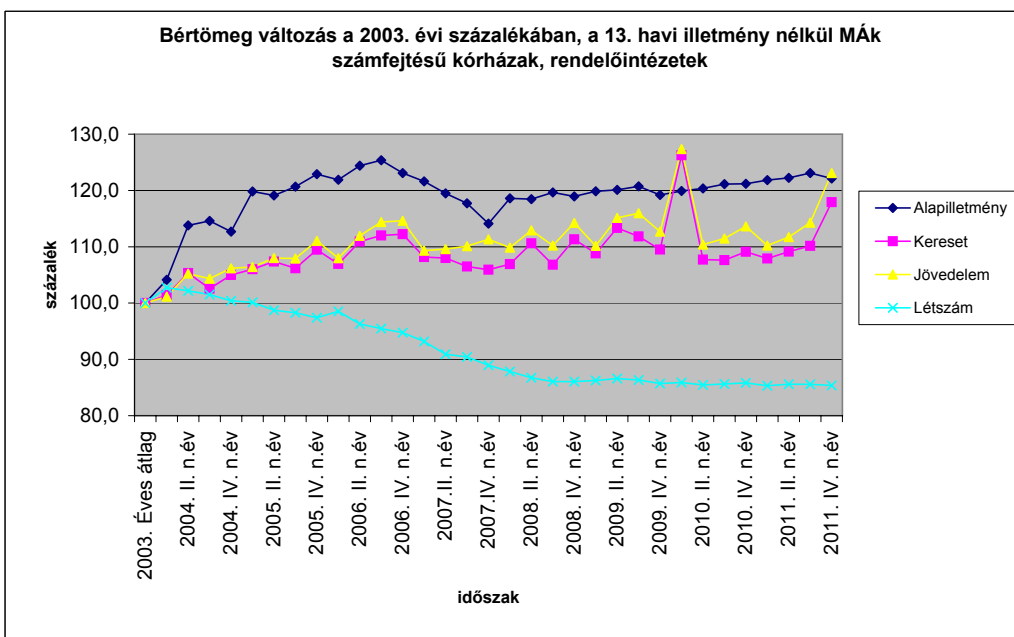




Bértömeg változás a kórházakban és a rendelőintézetekben, a 2003 évi százalékában, MÁK számfejtésű intézetek (a bértömeg nem tartalmazza a 13. Havi illetményt)

Változás a 2003 évi bértömeg százalékában (%)				
Időszak	Alapilletmény	Kereset	Jövedelem	Létszám
2003. Éves átlag	100,0	100,0	100,0	100,0
2004. I. n.év	104,1	101,4	101,1	102,7
2004. II. n.év	113,8	105,3	105,2	102,2
2004. III. n.év	114,6	102,6	104,3	101,5
2004. IV. n.év	112,7	105,0	106,2	100,4
2005. I. n.év	119,8	106,0	106,4	100,1
2005. II. n.év	119,1	107,4	108,0	98,7
2005. III. n.év	120,7	106,2	107,9	98,3
2005. IV. n.év	122,9	109,5	111,1	97,4
2006. I. n.év	121,9	106,9	108,0	98,5
2006. II. n.év	124,4	110,9	112,0	96,3
2006. III. n.év	125,4	112,0	114,4	95,5
2006. IV. n.év	123,1	112,2	114,6	94,7
2007. I. n.év	121,6	108,2	109,3	93,2
2007. II. n.év	119,5	108,0	109,6	90,9
2007. III. n.év	117,7	106,5	110,1	90,4
2007. IV. n.év	114,1	105,9	111,3	89,0
2008. I. n.év	118,6	106,9	109,8	87,8
2008. II. n.év	118,5	110,6	112,9	86,7
2008. III. n.év	119,7	106,8	110,2	86,1
2008. IV. n.év	118,9	111,3	114,3	86,1
2009. I. n.év	119,8	108,8	110,2	86,3
2009. II. n.év	120,1	113,3	115,1	86,6
2009. III. n.év	120,7	111,8	116,0	86,3
2009. IV. n.év	119,2	109,5	112,7	85,7
2010. I. n.év	119,9	126,2	127,3	85,9
2010. II. n.év	120,4	107,7	110,4	85,5
2010. III. n.év	121,1	107,6	111,5	85,6
2010. IV. n.év	121,2	109,1	113,6	85,8
2011. I. n.év	121,8	107,9	110,2	85,3
2011. II. n.év	122,2	109,1	111,7	85,6
2011. III. n.év	123,1	110,2	114,3	85,6
2011. IV. n.év	122,1	117,9	123,1	85,4

Időszak	Korrelációs együttható létszám és illetmény elemek bértömeg változásának százaléka között					
	Bértömeg			Regressziós egyenes		
	Alapilletmény	Kereset	Jövedelem	Alapilletmény	Kereset	Jövedelem
2004 - 2007. I. n.év	-0,81	-0,85	-0,86	$Y=279,86-1,6X$	$Y=268,3-X$	$Y=269,43-1,1X$
2004	-0,59	-0,54	-0,80			$Y=104,22-1,8X$
2005	-0,74	-0,77	-0,92	$Y=225,01-1,1X$	$Y=211,63-1,1X$	$Y=212,72-1,6X$
2006	-0,60	-0,98	-0,99			$Y=163,27-1,5X$
2005 - 2006	-0,83	-0,95	-0,98	$Y=218,85-X$		$Y=205,58-1,4X$
2005 - 2007. I. n.év	-0,58	-0,67	-0,68		$Y=160,73-0,7X$	$Y=162,1-0,9X$
2006. IV. n. - 2007. II. n.	-1,00	-0,83	-0,78	$Y=33,48+0,9X$	$Y=21,55+X$	$Y=23,25+1,2X$
2006. IV. n. - 2007. III. n.	-0,98	-0,89	-0,73	$Y=14,77+1,1X$	$Y=4,5+1,9X$	$Y=6,6+1,7X$





Bértömeg változás a kórházakban és a rendelőintézetekben MÁK számfejtésű intézetek

Megjegyzés: Az I. negyedéves kereset és jövedelem adatokban a 13. Havi bér aránya magasabb, mint az éves adatokban, mert 2007-ben januárban fizették a 13. Havi bért, 2008-ban pedig a 2007.évi felét és a 2008. évi egy hónapra jutó részét.

Bértömeg változás a 2003. évi százalékában (%)				
Időszak	Bértömeg			Létszám
	Alapilletmény	Kereset	Jövedelem	
2003.	100,0	100,0	100,0	100,0
2004.	111,3	102,5	103,1	101,7
2005.	120,6	108,2	109,2	98,6
2006.	123,7	111,9	113,5	96,3
2007.	118,2	111,5	114,2	90,9
2008.	118,9	112,5	115,2	86,7
2009.	120,0	106,7	109,3	86,2
2010.	120,7	107,0	110,1	85,7
2011.	122,3	105,7	109,2	85,5
2011. I. n.év	121,8	102,5	104,8	85,3
2011. II. n.év	122,2	103,7	106,3	85,6
2011. III. n.év	123,1	104,7	108,7	85,6
2011. IV. n.év	122,1	112,0	117,1	85,4

Bértömeg változás az előző évi százalékában (%)				
Időszak	Bértömeg			Létszám
	Alapilletmény	Kereset	Jövedelem	
2003. Éves	100,0	100,0	100,0	100,0
2004. Éves	111,3	102,5	103,1	101,7
2005. Éves	108,4	105,6	105,9	97,0
2006. Éves	102,5	103,4	103,9	97,6
2007. Éves	95,6	99,7	100,7	94,4
2008. Éves	100,6	100,9	100,8	95,4
2009. Éves	100,9	94,8	94,9	99,5
2010. Éves	100,6	100,3	100,7	99,4
2011. Éves	101,4	98,8	99,2	99,7
2011. I. n.év	101,0	95,8	95,3	99,9
2011. II. n.év	101,3	96,8	96,6	99,9
2011. III. n.év	102,0	97,8	98,8	99,9
2011. IV. n.év	101,2	104,7	106,4	99,6

