

ÖSSZEFOGLALÓ TÁJÉKOZTATÓ az egészségügyben dolgozók létszám- és bérhelyzetéről 2012. III. negyedév

A feldolgozás mintája: Azon egészségügyi intézmények létszám és béradatai, amelyek bérszámfejtését 2012. III. negyedévben a Magyar Államkincstár végezte. A minta szerinti megfigyelési körben a dolgozók átlagléttszáma 43 807 fő, a kórházak és a szakrendelő intézetek létszámának 41,1 %-a.

Az egészségügyi szakellátási intézményekben foglalkoztatottak bruttó és nettó keresete jelentős mértékben nőtt.

Az orvosok és szakdolgozók 2012. júliustól jelentős mértékű béremelésben részesültek és visszamenőlegesen hat havi béremelést kaptak.

1. Kereset

A vizsgált időszakban és intézményekben, a teljes munkaidőben foglalkoztatott dolgozók egy havi bruttó átlag keresete 233 681 forint, nominálisan 34,7 %-kal (60 256 Ft/fő/hó) magasabb, mint az előző év azonos időszakában.

Az egészségügyi szakellátásban az orvosok és az egészségügyi szakdolgozók 2012. júliustól jelentős összegű folyamatos béremelésben részesülnek, és visszamenőlegesen hat havi béremelést kaptak (2003. évi LXXXIV. Törvény).

A 2012. I – III. negyedéves bruttó átlag kereset 201 814 Ft/fő/hó, 15,2 %-kal, 26 608 Ft/fő/hó-val magasabb az előző évi átlagnál.

A 2012. I.-III. negyedéves kereset elemeket az előző évi átlaghoz hasonlítva az alapilletmény 17,0 %-kal (21 783 Ft/fő/hó), a túlmunkadíj 43,4 %-kal (1 692 Ft/fő/hó), az illetmény kiegészítés 50,0 %-kal (4 041 Ft/fő/hó) magasabb. Az ügyeleti-, készenléti díj nem változott, a jutalom csökkent.

Az illetmény kiegészítés bérelem azért magas, mert ebbe a bérelembe van beleszámolva a bérkompenzáció, amely a közsférában az adó és járulék változások ellentételezését szolgálja. (371/2011. Korm. Rendelet)

A 2012. I-III. negyedévi bruttó keresetek változása fő munkaköri csoportonként:

- az orvosok munkaköri csoportban a bruttó kereset 18,3 %-kal (64 051 Ft/fő/hó) magasabb,
- az egészségügyi szakdolgozók bruttó keresete 14,2 %-kal (23 118 Ft/fő/hó) magasabb,
- az egyéb egészségügyi foglalkoztatottak bruttó keresete 13,2 %-kal (17 531 Ft/fő/hó) magasabb.

A negyedévben az átlagos nettó kereset 150 902 Ft/fő/hó, a 2012.

I-III. negyedéves átlag 130 991 Ft/fő/hó. Az előző évi átlaghoz hasonlítva 10,0 %-kal (11 948 Ft/fő/hó) magasabb.

A számításainkban szereplő nettó keresetek nem tartalmazzák a családi adókedvezményt.

A nettó keresetek változása fő munkaköri csoportonként különböző mértékű. A 2012. I-III negyedéves átlagot az előző évi átlaghoz hasonlítva a következő módon változtak:

- az orvosok munkaköri csoportban a nettó kereset 19,3 %-kal (42 717 Ft/fő/hó) magasabb,
- az egészségügyi szakdolgozók nettó keresete 8,3 %-kal (9 275 Ft/fő/hó) magasabb,
- az egyéb egészségügyi foglalkoztatottak nettó keresete 4,7 %-kal (4 386 Ft/fő/hó) magasabb.

A nettó keresetek 2012. évi alakulását a béremelésen kívül befolyásolta, hogy megszűnt az adójóváírás, megszűnt a szuperbruttósítás 202 000 Ft/hó bruttó bér határig. A biztosított által fizetett pénzbeli egészségbiztosítási járulék 1,0 %-kal emelkedett.

2. A kereset változása a nemzetgazdasági átlag változásának összehasonlításában

Az egészségügyi intézményekben 2012. I-III. negyedévben a bruttó kereset az előző évihez hasonlítva 15,2 %-kal (26 635 Ft/fő/hó) nőtt, a nemzetgazdaság egészében 3,1 %-kal (6 651 Ft/fő/hó) nőtt, a közszférában 2,9 %-kal (5 851 Ft/fő/hó) csökkent.

Az egészségügyi intézményekben foglalkoztatottak bruttó átlag keresete (201 814 Ft/fő/hó) 2012. I-III. negyedévben lényegesen magasabb az előző évi átlagnál. Nagymértékben csökkent az elmaradás a nemzetgazdasági átlagtól, a nemzetgazdasági bruttó átlag keresetnél (219 705 Ft/fő/hó) 8,1 %-kal (17 891 Ft/fő/hó) alacsonyabb. A közszférában foglalkoztatottak bruttó átlag kereseténél (197 665 Ft/fő/hó) 2,1 %-kal (4 149 Ft/fő/hó) magasabb.

Az egészségügyi intézményekben 2012. I-III. negyedévben a nettó kereset az előző évihez hasonlítva 10,0 %-kal (11 948 Ft/fő/hó) nőtt, a nemzetgazdaság egészében 0,6 %-kal (846 Ft/fő/hó) nőtt, a közszférában 4,5 %-kal (6 091 Ft/fő/hó) csökkent.

Az egészségügyi intézményekben foglalkoztatottak 2012. I-III. negyedéves nettó átlag keresete (130 991 Ft/fő/hó) a nemzetgazdasági átlagnál (141 973 Ft/fő/hó) 7,7 %-kal (10 982 Ft/fő/hó) kevesebb, a közszféra átlagánál (128 232 Ft/fő/hó) pedig

Az egészségügyi intézményekben foglalkoztatottak bruttó és nettó átlagkeresete jelentősen nőtt a 2012. júliusi béremelést követően. Lényegesen csökkent az elmaradás a nemzetgazdasági átlagtól, és magasabb, mint a közszféra átlaga.

2,2 %-kal (2 759 Ft/hó/fő) magasabb.

A részletes adatok a 6.1.6 és a 6.4 táblázatokban és ábrákon láthatóak.

A bértömeg a 2012. I-III. negyedéves időszakban jelentősen magasabb az előző évi átlagnál. A növekedést a bruttó keresetek emelkedése eredményezte.

3. Bértömeg

A kórházak és szakrendelő intézetek 2012. I-III. negyedéves bértömege 13,6 %-kal (a kórházak és szakrendelő intézetek egészére nézve 3 254,1 millió Ft/hó) nőtt az előző év átlagához hasonlítva.

A jövedelem 13,7 %-kal nőtt, a létszám 0,1 %-kal csökkent az előző évi átlaghoz mérten. A munkáltatói járulékok mértéke nem változott.

Az idősoros adatokat a 6.3-as táblázat és grafikonok tartalmazzák, a részletes illetményelemenkénti adatok a 8. és 9. számú táblázatokban láthatóak.

A létszám az előző év azonos időszakához mérten nem változott.

4. Létszám

A 2012. III. negyedévben a foglalkoztatottak létszáma 0,4 %-kal nőtt az előző év azonos időszakához mérten.

Az intézetek a béremeléssel összefüggésben javították a dolgozók FEOR kódját, és ebből eredően nőtt a szakdolgozói létszám és csökkent az egyéb foglalkoztatottak létszáma.

Az orvosok létszáma 0,5 %-kal nőtt, az egészségügyi szakdolgozók létszáma 6,8 %-kal nőtt, az egyéb egészségügyi dolgozók létszáma 9,0 %-kal csökkent.

A rész munkaidőben foglalkoztatottak létszáma nőtt, az egyéb módon foglalkoztatottak létszáma pedig csökkent.

A szakdolgozók létszám növekedése és az egyéb egészségügyi dolgozók létszám csökkenése összefügg egymással. A 2012. évi egészségügyi béremeléssel összefüggésben a béremelés támogatási összegének meghatározásához a kórházak javították a dolgozók FEOR kódját, mert csak a szakdolgozók részesültek béremelésben, az egyéb egészségügyi foglalkoztatottak nem. Lásd a 6.2 pontban a Kórházakban és járóbeteg szakrendelő intézetekben foglalkoztatottak létszám változása 2005. januárhoz mérten, MÁK számfejtésű adatok című grafikon.

A teljes munkaidőben foglalkoztatottak létszáma 0,1 %-kal nőtt, a rész munkaidőben foglalkoztatottak létszáma 5,0 %-kal nőtt, az egyéb módon foglalkoztatottak létszáma pedig 4,8 %-kal csökkent az előző év azonos időszakához mérten.

Ez a változás is azzal függ össze, hogy a béremeléssel összefüggésben az intézetek javították a foglalkoztatás jellegét.

A negyedévben a foglalkoztatottak 89,5 %-a teljes munkaidőben, 8,2 %-a részmunkaidőben, 2,3 %-a egyéb módon került alkalmazásra.

A legfontosabb összefoglaló adatokat a 5. pont táblázatai, grafikonjai, valamint a melléklet 1-12. sz. táblázatai tartalmazzák. Az illetmény és létszám adatok változásáról, a fekvőbeteg ellátás finanszírozási és teljesítmény adatainak változásáról 2005. januártól részletes táblázatok, grafikonok láthatók a változáselemzés2012.3 munkafüzet lapjain.

5. Táblázatok, grafikonok

5.1 Keresetek

6.1.1.1 Kórházakban és szakrendelő intézetekben, teljes munkaidőben foglalkoztatottak egy főre jutó havi bruttó átlagkeresete keresetelemek és fő munkaköri csoportok szerint 2012. III. negyedév

Megnevezés	Orvosok		Egészségügyi szakdolgozók		Más munkakörben alkalmazottak		Összes foglalkoztatott	
	Összeg (Ft/fő/hó)	%	Összeg (Ft/fő/hó)	%	Összeg (Ft/fő/hó)	%	Összeg (Ft/fő/hó)	%
Alapilletmény	414 622	77,1	163 898	73,0	126 948	77,0	182 227	74,9
Illetmény pótlékok	23 855	4,4	27 677	12,3	10 723	6,5	21 818	9,0
Illetménykiegészítés	21 993	4,1	11 189	5,0	9 784	5,9	12 038	5,0
Jutalom	1 254	0,2	696	0,3	677	0,4	757	0,3
Egyéb túlmunkadíj	6 389	1,2	3 656	1,6	2 312	1,4	3 556	1,5
Ügyeleti, készenléti díj	36 340	6,8	2 956	1,3	3 570	2,2	7 159	2,9
Túlmunkadíj	21 084	3,9	4 196	1,9	3 890	2,4	6 126	2,5
Kereset	525 538	97,7	214 269	95,4	157 904	95,7	233 681	96,1
Egyéb juttatások	12 342	2,3	10 224	4,6	7 024	4,3	9 459	3,9
Jövedelem	537 880	100,0	224 493	100,0	164 929	100,0	243 141	100,0

5.1.1.2 Kórházakban és szakrendelő intézetekben, teljes munkaidőben foglalkoztatottak egy főre jutó havi bruttó átlagkeresete keresetelemek és fő munkaköri csoportok szerint 2012.I - III. negyedév

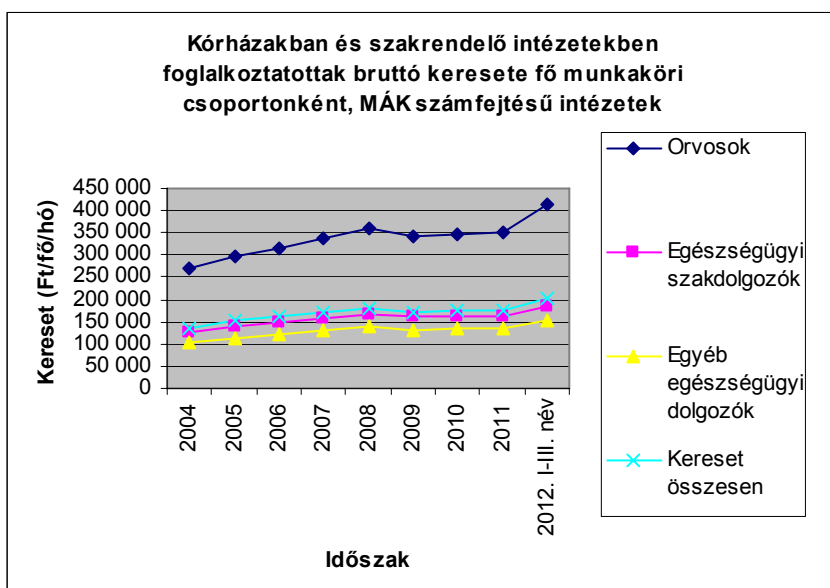
Megnevezés	Orvosok		Egészségügyi szakdolgozók		Más munkakörben alkalmazottak		Összes foglalkoztatott	
	Összeg (Ft/fő/hó)	%	Összeg (Ft/fő/hó)	%	Összeg (Ft/fő/hó)	%	Összeg (Ft/fő/hó)	%
Alapilletmény	303 640	71,5	134 216	69,3	119 921	76,2	150 038	71,6
Illetmény pótlékok	24 147	5,7	28 493	14,7	10 632	6,8	21 934	10,5
Illetménykiegészítés	21 285	5,0	11 545	6,0	9 811	6,2	12 132	5,8
Jutalom	2 031	0,5	899	0,5	792	0,5	999	0,5
Egyéb túlmunkadíj	6 084	1,4	3 691	1,9	2 395	1,5	3 544	1,7
Ügyeleti, készenléti díj	38 100	9,0	3 226	1,7	3 639	2,3	7 575	3,6
Túlmunkadíj	18 583	4,4	3 961	2,0	3 562	2,3	5 590	2,7
Kereset	413 869	97,5	186 032	96,1	150 752	95,9	201 814	96,4
Egyéb juttatások	10 552	2,5	7 572	3,9	6 526	4,1	7 600	3,6
Jövedelem	424 421	100,0	193 603	100,0	157 277	100,0	209 414	100,0

5.1.2 A kórházakban és szakrendelő intézetekben foglalkoztatottak átlagos havi bruttó keresete fő munkaköri csoportonként

Fő munkaköri csoportok	Kórházakban és szakrendelő intézetekben foglalkoztatottak átlagos havi keresete fő munkaköri csoportonként (Ft/fő/hó), teljes munkaidőben foglalkoztatottak, MÁK számfejtésű intézetek									
	2004	2005	2006	2007	2008	2009	2010	2011	2012. I-III. név	2012. III. név
Orvosok	269 805	296 856	315 805	336 681	361 877	341 815	346 613	349 818	413 869	525 538
Egészségügyi szakdolgozók	128 183	140 884	148 713	155 790	168 631	162 504	164 235	162 914	186 032	214 269
Egyéb egészségügyi dolgozók	102 238	114 002	122 553	129 132	137 940	132 482	136 942	133 221	150 752	157 904
Kereset összesen	135 904	150 783	161 121	170 738	181 214	172 945	176 166	175 178	201 814	233 681

Fő munkaköri csoportok	Változás (%)								
	2005/2004	2006/2005	2007/2006	2008/2007	2009/2008	2010/2009	2011/2010	2012.I-III/2011	2012.III/2011
Orvosok	110,0	106,4	106,6	107,5	94,5	101,4	100,9	118,3	150,2
Egészségügyi szakdolgozók	109,9	105,6	104,8	108,2	96,4	101,1	99,2	114,2	131,5
Egyéb egészségügyi dolgozók	111,5	107,5	105,4	106,8	96,0	103,4	97,3	113,2	118,5
Kereset összesen	110,9	106,9	106,0	106,1	95,4	101,9	99,4	115,2	133,4

Fő munkaköri csoportok	Különbség (Ft/fő/hó)								
	2005-2004	2006-2005	2007-2006	2008-2007	2009-2008	2010-2009	2011-2010	2012.I-III.-2011	2012.III.-2011
Orvosok	27 051	18 949	20 876	25 197	-20 063	4 798	3 206	64 051	175 719
Egészségügyi szakdolgozók	12 701	7 829	7 077	12 841	-6 127	1 730	-1 321	23 118	51 355
Egyéb egészségügyi dolgozók	11 764	8 551	6 579	8 808	-5 458	4 459	-3 721	17 531	24 684
Kereset összesen	14 880	10 338	9 616	10 477	-8 270	3 221	-987	26 635	58 503



5.1.3.1 Keresetek intézmény típusonként 2012.III. negyedév, MÁK számfejtésű intézetek

Bruttó kereset (Ft/fő/hó)

Intézet típus	2010.	2011.	2011. III. név	2012. III. név	2012.III. nev/ 2011.(%)	2012.III.név - 2011.	2012.III. nev/ 2011.III. nev (%)	2012.III.név - 2011.III.név
Országos intézetek	198 781	206 911	207 344	268 725	129,9	61 814	129,6	61 381
Megyei kórházak	174 751	174 947	172 514	236 864	135,4	61 917	137,3	64 351
Fővárosi kórházak	194 743	193 556	191 718	262 126	135,4	68 570	136,7	70 408
Városi kórházak	167 162	165 350	163 363	220 586	133,4	55 236	135,0	57 223
Szakorvosi rendelőintézetek	173 883	168 270	167 924	222 955	132,5	54 685	132,8	55 031
Alapellátási rendelőintézetek	162 941	163 084	158 836	173 950	106,7	10 866	109,5	15 115
Összesen	176 166	175 178	173 426	233 681	133,4	58 503	134,7	60 256

5.1.3.2 Keresetek intézmény típusonként 2012.I-III. negyedév, MÁK számfejtésű intézetek

Bruttó kereset (Ft/fő/hó)

Intézet típus	2010.	2011.	2011. I- III. név	2012. I- III. név	2012. I-III. nev/ 2011.(%)	2012. I- III.név - 2011.	2012. I-III. nev/ 2011. I-III. nev (%)	2012. I- III.név - 2011. I- III.név
Országos intézetek	198 781	206 911	202 832	234 351	113,3	27 439	115,5	31 518
Megyei kórházak	174 751	174 947	170 943	202 733	115,9	27 786	118,6	31 791
Fővárosi kórházak	194 743	193 556	190 177	224 581	116,0	31 025	118,1	34 404
Városi kórházak	167 162	165 350	161 733	191 110	115,6	25 760	118,2	29 377
Szakorvosi rendelőintézetek	173 883	168 270	164 594	192 126	114,2	23 856	116,7	27 532
Alapellátási rendelőintézetek	162 941	163 084	160 161	173 753	106,5	10 669	108,5	13 592
Összesen	176 166	175 178	171 431	201 814	115,2	26 635	117,7	30 383

5.1.4.1 Kórházak, szakrendelő intézetek illetmény adatai, teljes munkaidőben foglalkoztatottak, MÁK számfajtaú intézetek

Illetmény elemek	Illetmény adatok (Ft/fő/hó)			Változás (%)	
	2010.	2011.	2012. I-III. név	2012.I-III. név/2011.(%)	2012.I-III.név - 2011.
Alapilletmény	125 723	128 255	150 038	117,0	21 783
Illetmény pótlékok	21 657	21 864	21 934	100,3	71
Illetménykiegészítés	11 660	8 091	12 132	150,0	4 041
Jutalom	2 073	1 876	999	53,3	-876
Egyéb túlmunkadíj	3 835	3 526	3 544	100,5	18
Ügyeleti, készenléti díj	7 521	7 668	7 575	98,8	-93
Túlmunkadíj	3 610	3 899	5 590	143,4	1 692
Kereset	176 166	175 178	201 814	115,2	26 635
Egyéb juttatások	8 276	8 971	7 600	84,7	-1 371
Jövedelem	184 442	184 149	209 414	113,7	25 265

5.1.4.2 Kórházak, szakrendelő intézetek illetmény adatai, teljes munkaidőben foglalkoztatottak, MÁK számfajtaú intézetek

Illetmény elemek	Illetmény adatok (Ft/fő/hó)			Változás (%)		Változás (%)	
	2011. év	2011.III. név	2012. III. név	2012.III. / 2011.III. (%)	2012.III-2011.III.	2012.III. / 2011. év (%)	2012.III-2011. év
Alapilletmény	128 255	129 060	182 227	141,2	53 167	142,1	53 972
Illetmény pótlékok	21 864	21 812	21 818	100,0	6	99,8	-46
Illetménykiegészítés	8 091	5 102	12 038	236,0	6 937	148,8	3 947
Jutalom	1 876	1 459	757	51,9	-703	40,4	-1 119
Egyéb túlmunkadíj	3 526	4 175	3 556	85,2	-619	100,9	30
Ügyeleti, készenléti díj	7 668	7 711	7 159	92,8	-552	93,4	-509
Túlmunkadíj	3 899	4 107	6 126	149,2	2 019	157,1	2 227
Kereset	175 178	173 426	233 681	134,7	60 256	133,4	58 503
Egyéb juttatások	8 971	9 920	9 459	95,4	-461	105,4	488
Jövedelem	184 149	183 346	243 141	132,6	59 795	132,0	58 992

5.1.5.1.1 Nettó keresetek fő munkaköri csoportonként

Fő munkaköri csoportok	Teljes munkaidőben foglalkoztatottak átlagos havi nettó keresete fő munkaköri csoportonként (Ft/fő/hó)									
	2003	2004	2005	2006	2007	2008	2009	2010	2011	2012.III. név
Orvosok	150 303	155 853	168 593	182 589	187 006	190 559	188 969	197 344	221 275	332 841
Egészségügyi szakdolgozók	89 414	90 640	100 441	106 626	107 464	111 781	111 849	116 328	112 058	139 115
Egyéb egészségügyi dolgozók	79 148	79 995	90 427	95 818	97 358	100 758	100 377	102 024	94 191	103 110
Összesen	93 603	95 844	106 143	113 225	114 477	118 482	117 949	121 530	119 043	150 902

Fő munkaköri csoportok	Változás (%)								
	2004/ 2003	2005/ 2004	2006/ 2005	2007/ 2006	2008/ 2007	2009/ 2008	2010/ 2009	2011/ 2010	2012.III.név/ 2011. év
Orvosok	103,7	108,2	108,3	102,4	101,9	99,2	104,4	112,1	150,4
Egészségügyi szakdolgozók	101,4	110,8	106,2	100,8	104	100,1	104,0	96,3	124,1
Egyéb egészségügyi dolgozók	101,1	113	106	101,6	103,5	99,6	101,6	92,3	109,5
Összesen	102,4	110,7	106,7	101,1	103,5	99,6	103,0	98,0	126,8

5.1.5.1.2 Nettó keresetek fő munkaköri csoportonként

Fő munkaköri csoportok	Teljes munkaidőben foglalkoztatottak átlagos havi nettó keresete fő munkaköri csoportonként (Ft/fő/hó)									
	2003	2004	2005	2006	2007	2008	2009	2010	2011	2012.I-III.név
Orvosok	150 303	155 853	168 593	182 589	187 006	190 559	188 969	197 344	221 275	263 991
Egészségügyi szakdolgozók	89 414	90 640	100 441	106 626	107 464	111 781	111 849	116 328	112 058	121 333
Egyéb egészségügyi dolgozók	79 148	79 995	90 427	95 818	97 358	100 758	100 377	102 024	94 191	98 577
Összesen	93 603	95 844	106 143	113 225	114 477	118 482	117 949	121 530	119 043	130 991

Fő munkaköri csoportok	Változás (%)								
	2004/ 2003	2005/ 2004	2006/ 2005	2007/ 2006	2008/ 2007	2009/ 2008	2010/ 2009	2011/ 2010	2012.I-III.név/ 2011. év
Orvosok	103,7	108,2	108,3	102,4	101,9	99,2	104,4	112,1	119,3
Egészségügyi szakdolgozók	101,4	110,8	106,2	100,8	104	100,1	104,0	96,3	108,3
Egyéb egészségügyi dolgozók	101,1	113	106	101,6	103,5	99,6	101,6	92,3	104,7
Összesen	102,4	110,7	106,7	101,1	103,5	99,6	103,0	98,0	110,0

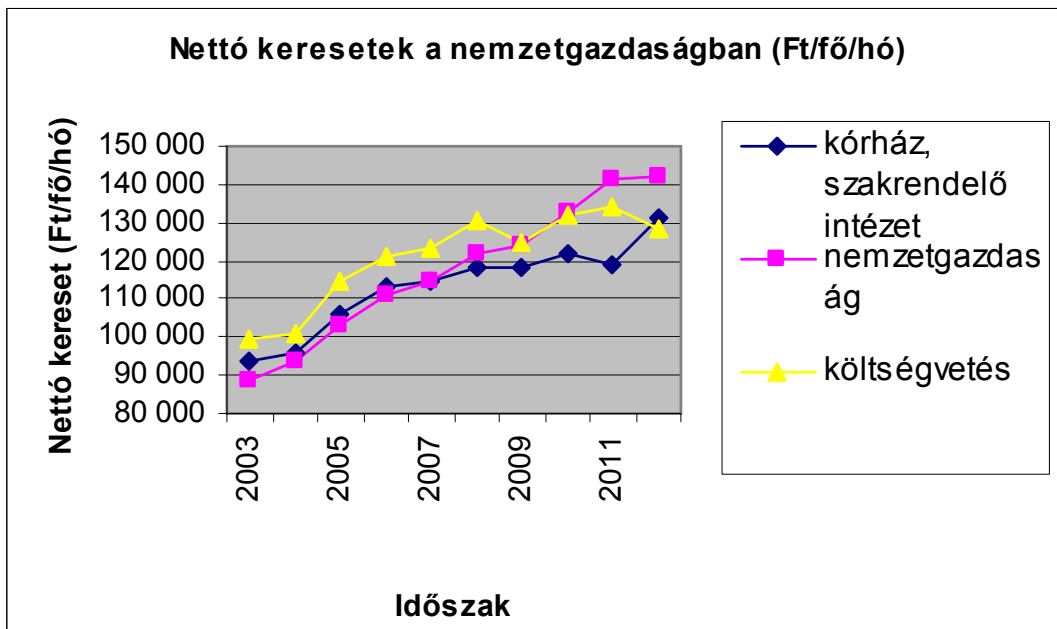
5.1.5.2 Teljes munkaidőben foglalkoztatottak átlagos havi nettó keresete fő munkaköri csoportonként (Ft/fő/hó)

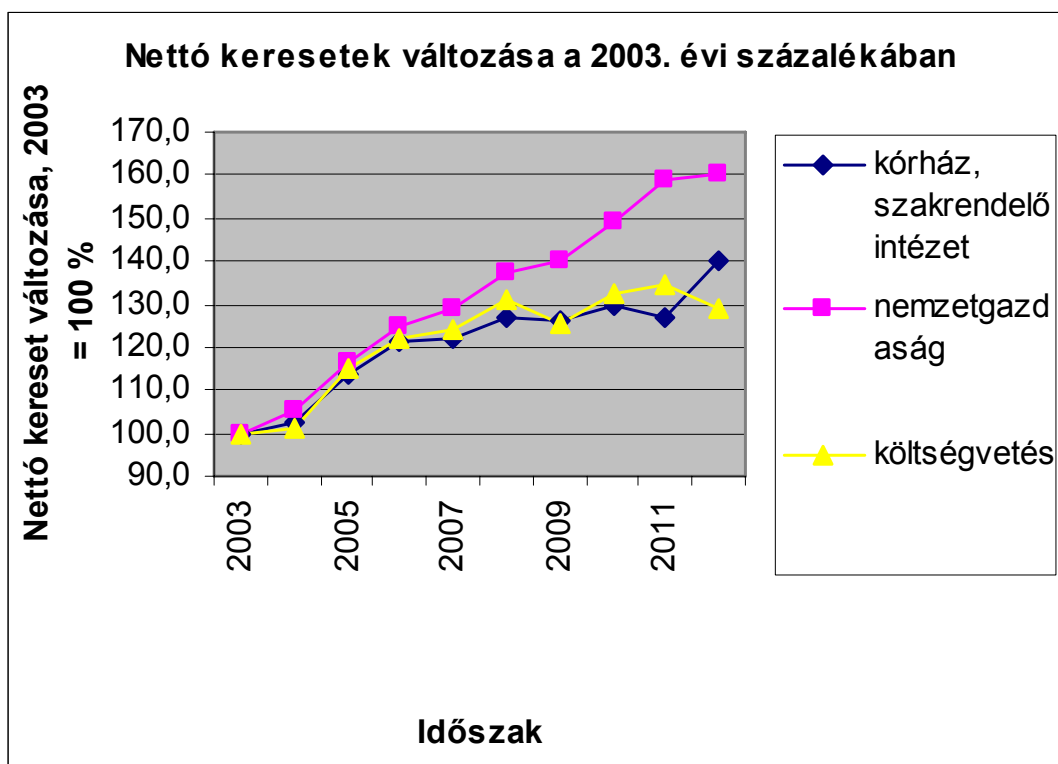
Fő munkaköri csoportok	Változás			
	2011.III.név	2012.III.név	2012.III.név/ 2011.III.név	2012.III.név - 2011.III.név
Orvosok	220 929	332 841	150,7	111 912
Egészségügyi szakdolgozók	110 667	139 115	125,7	28 448
Egyéb egészségügyi dolgozók	93 870	103 110	109,8	9 240
Összesen	118 125	150 902	127,7	32 778

5.1.6 Kórházi és szakrendelő intézeti nettó keresetek összehasonlítása a nemzetgazdasági keresetekkel

(A kórház, szakrendelő intézeti adatok, 2012. MÁK számfejtésű intézetek adatai, OSAP 1626)

Időszak	Nettó kereset (Ft/fő/hó)			Kórház, szakrend. /nemzetgazdaság	Kórház, szakrend. /költségvetés	Nettó kereset változása az előző év százalékában (%)		
	kórház, szakrend. intézet	nemzetgazdaság	költségvetés			kórház, szakrend. intézet	nemzetgazdaság	költségvetés
2003	93 603	88 753	99 659	105,5	93,9			
2004	95 844	93 715	100 793	102,3	95,1	102,4	105,6	101,1
2005	106 143	103 149	114 591	102,9	92,6	110,7	110,1	113,7
2006	113 225	110 951	121 434	102,0	93,2	106,7	107,6	106,0
2007	114 477	114 282	123 513	100,2	92,7	101,1	103,0	101,7
2008	118 482	121 969	130 849	97,1	90,5	103,5	106,7	105,9
2009	117 949	124 086	124 998	95,1	94,4	99,6	101,7	95,5
2010	121 530	132 628	131 729	91,6	92,3	103,0	106,9	105,4
2011	119 043	141 127	134 323	84,4	88,6	98,0	106,4	102,0
2012. I-III. név	130 991	141 973	128 232	92,3	102,2	110,0	100,6	95,5
2012. I. név	120 269	141 769	128 387	84,8	93,7	101,0	100,5	95,6
2012. II. név	121 801	143 579	127 381	84,8	95,6	102,3	101,7	94,8
2012. III. név	150 902	140 570	128 928	107,4	117,0	126,8	99,6	96,0

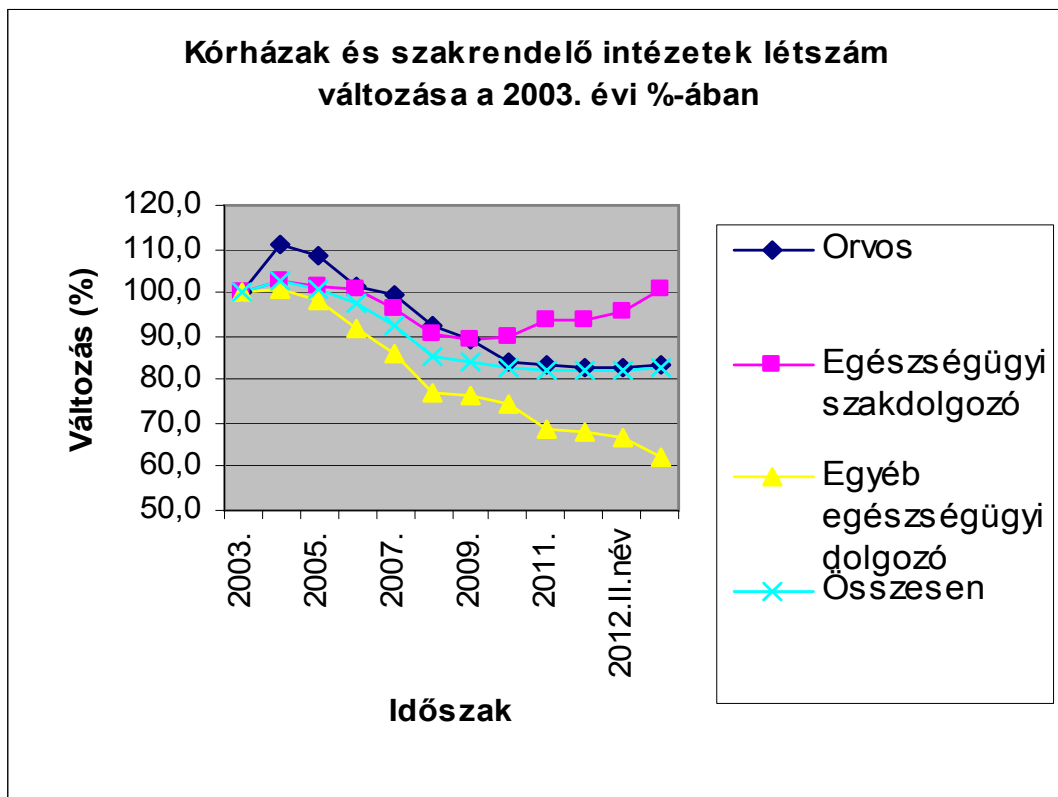




5.2 Létszám

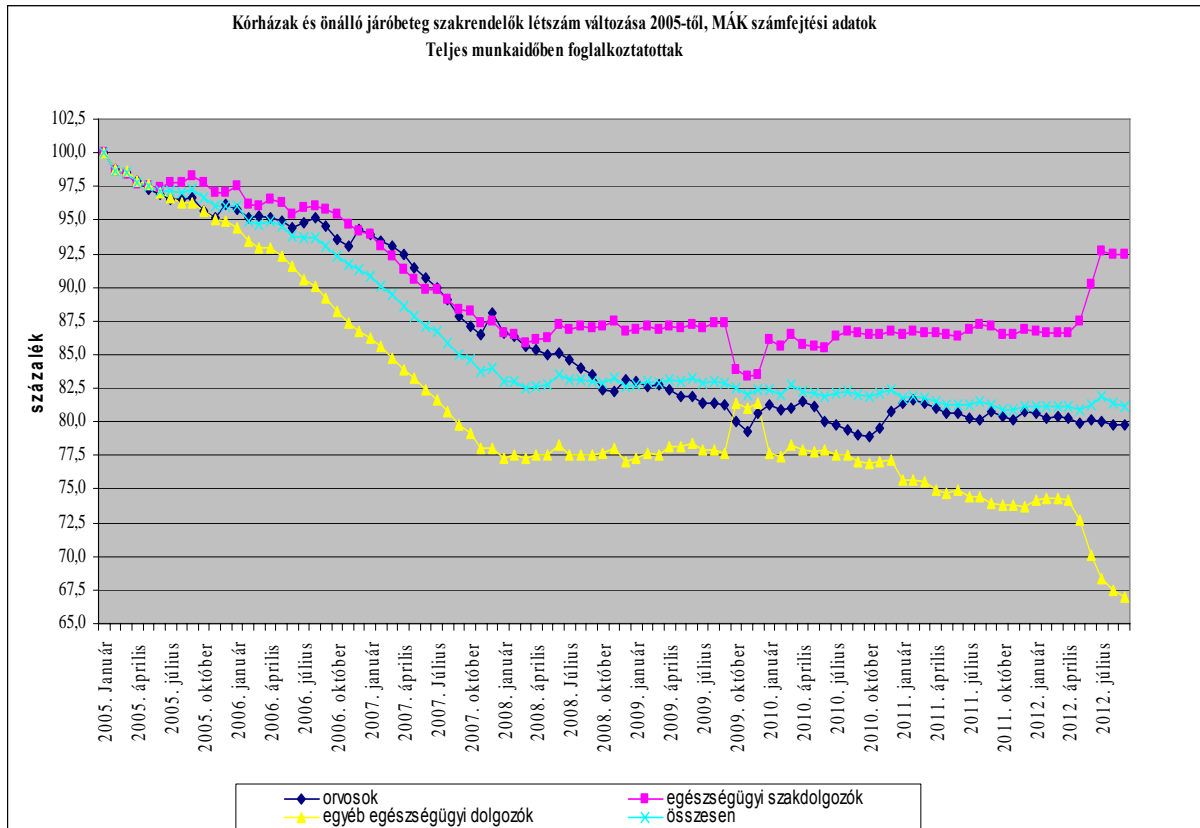
Kórházak és szakrendelő intézetek létszáma (OSAP 1626)

Időszak	Létszám (fő)				Változás az előző évhez mérten (fő)			
	Orvos	Egészségügyi szakdolgozó	Egyéb egészségügyi dolgozó	Összesen	Orvos	Egészségügyi szakdolgozó	Egyéb egészségügyi dolgozó	Összesen
2003.	19 503	58 133	51 412	129 048				
2004.	21 675	59 506	51 660	132 841	2 172	1 374	247	3 793
2005.	21 178	58 830	50 346	130 355	-497	-676	-1 313	-2 485
2006.	19 825	58 525	47 192	125 542	-1 353	-305	-3 155	-4 813
2007.	19 373	55 824	44 078	119 275	-452	-2 701	-3 114	-6 267
2008.	18 024	52 524	39 577	110 125	-1 349	-3 300	-4 501	-9 150
2009.	17 333	51 784	39 091	108 208	-690	-741	-486	-1 917
2010.	16 425	52 104	38 380	106 909	-909	321	-711	-1 299
2011.	16 293	54 488	35 371	106 151	-132	2 383	-3 009	-757
2012.I.név	16 151	54 510	34 904	105 548	-142	22	-467	-603
2012.II.név	16 136	55 544	34 248	105 859	-157	1 056	-1 123	-293
2012.III.név	16 271	58 454	32 119	106 586	-22	3 966	-3 252	435



5.2.1 A 2012.III. negyedévi létszám változása a kórházakban és a szakrendelő intézetekben, 2011 =100 %

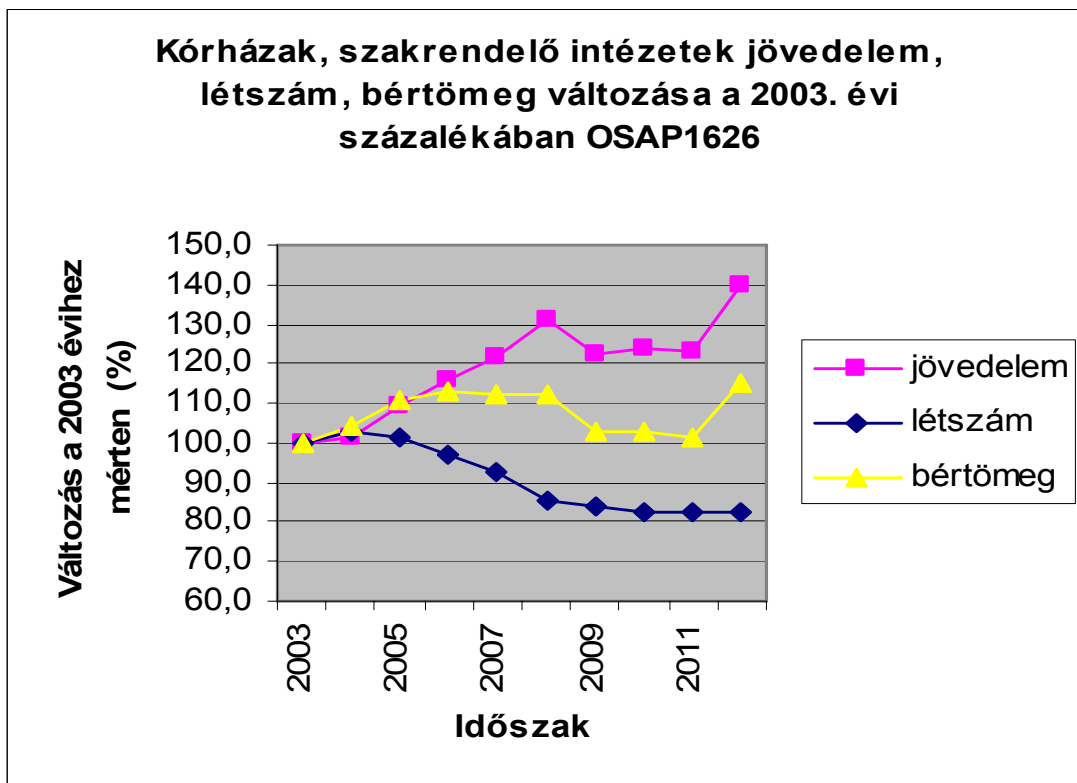
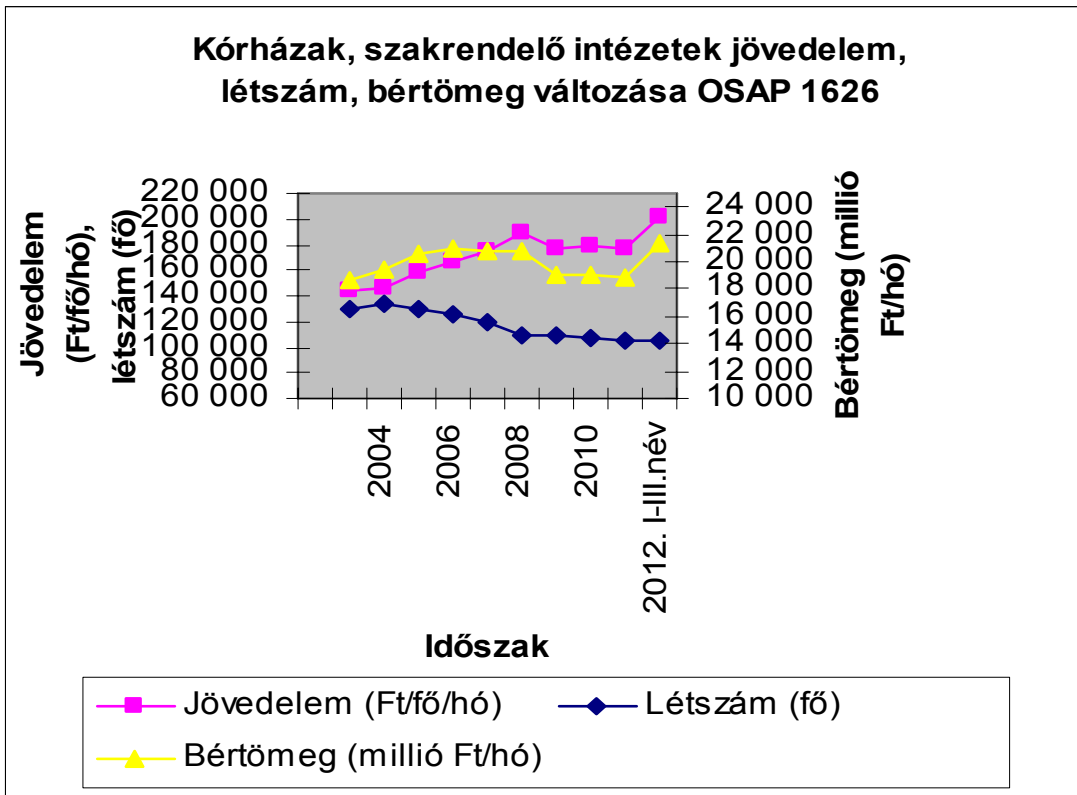
	teljes munkaidőben foglalkoztatottak	rész munkaidőben foglalkoztatottak	egyéb módon foglalkoztatottak	összesen
Orvos	98,9	106,4	100,6	99,9
Egészségügyi szakdolgozó	106,7	119,1	95,8	107,3
Egyéb egészségügyi dolgozó	90,6	96,6	70,0	90,8
Összesen	100,1	106,8	91,5	100,4



5.3 Bértömeg a kórházakban és a járóbeteg szakrendelő intézetekben, OSAP 1626

A létszám adatok a MÁK számfejtési intézetek adatai alapján becsült értékek

Időszak	Jövedelem (Ft/fő/hó)	Létszám (fő)	Bértömeg (millió Ft/hó)	Változás az előző év százalékában			Változás a 2003. évi százalékában		
				Jövedelem	Létszám	Bértömeg	Jövedelem	Létszám	Bértömeg
2003	144 008	129 048	18 584,0				100,0	100,0	100,0
2004	146 376	132 841	19 444,7	101,6	102,9	104,6	101,6	102,9	104,6
2005	157 675	130 355	20 553,8	107,7	98,1	105,7	109,5	101,0	110,6
2006	166 813	125 542	20 942,1	105,8	96,3	101,9	115,8	97,3	112,7
2007	174 891	119 275	20 860,1	104,8	95,0	99,6	121,4	92,4	112,2
2008	189 003	110 125	20 813,9	108,1	92,3	99,8	131,2	85,3	112,0
2009	176 634	108 208	19 113,2	93,5	98,3	91,8	122,7	83,9	102,8
2010	178 108	106 909	19 041,3	100,8	98,8	99,6	123,7	82,8	102,5
2011	177 035	106 151	18 792,5	99,4	99,3	98,7	122,9	82,3	101,1
2012. I-III.név	201 374	105 998	21 354,8	113,7	99,9	113,6	139,8	82,1	114,9
2012. I.név	183 728	105 548	19 392,3	103,8	99,4	103,2	127,6	81,8	104,3
2012. II.név	186 790	105 859	19 773,4	105,5	99,7	105,2	129,7	82,0	106,4
2012. III.név	233 602	106 586	24 898,8	132,0	100,4	132,5	162,2	82,6	134,0

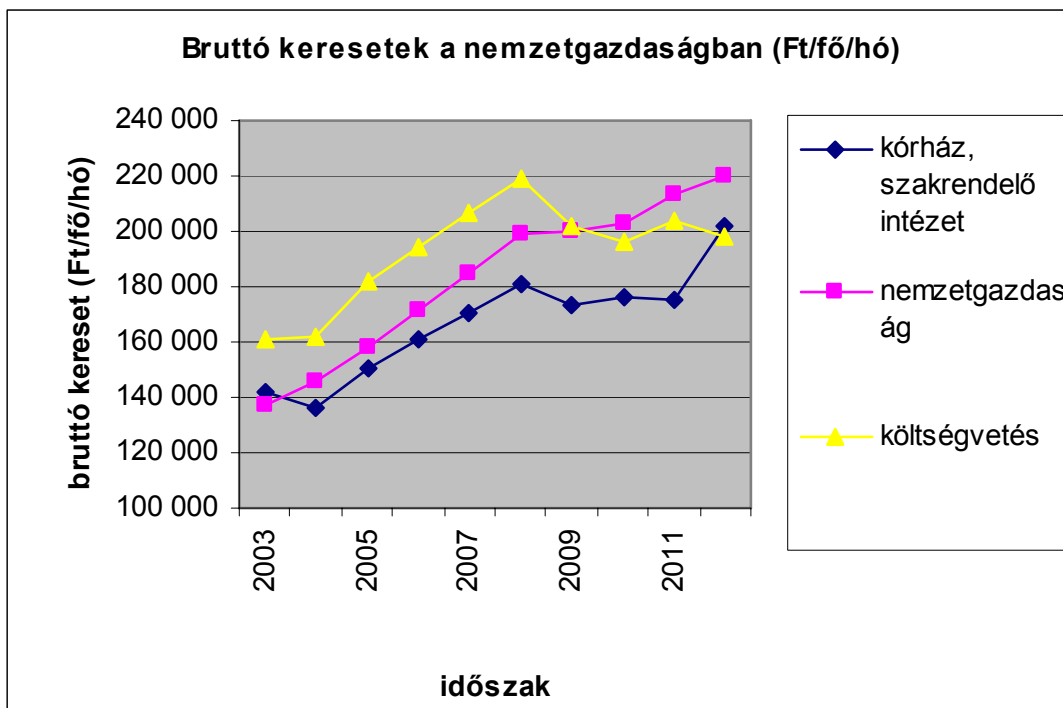


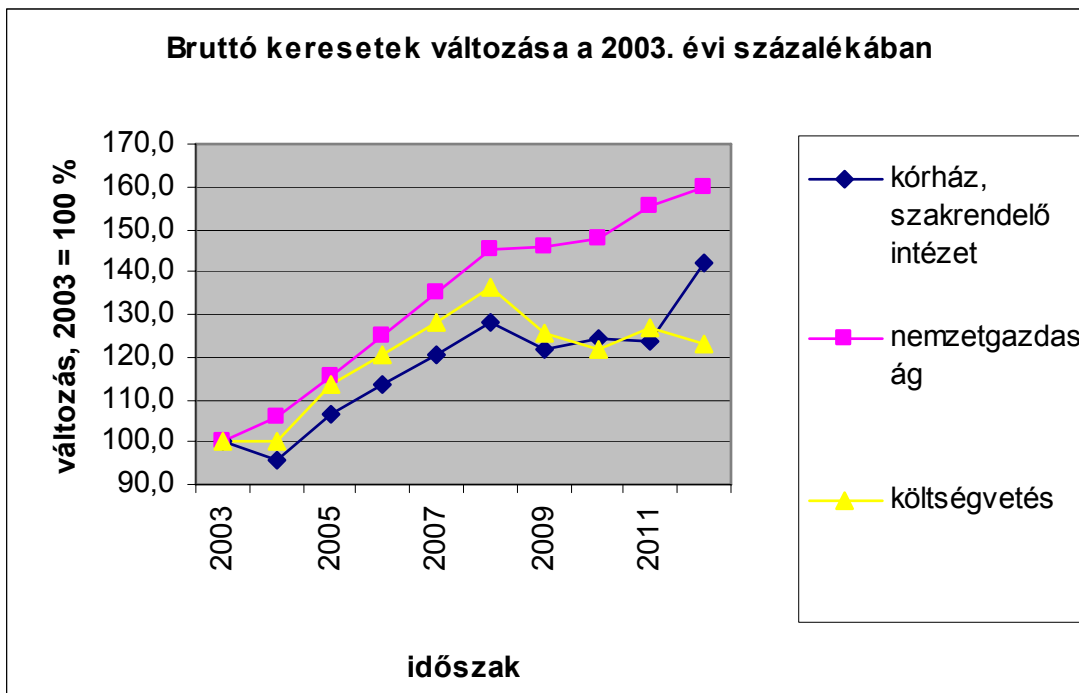
5.4 Keresetek összehasonlítása a nemzetgazdasági keresetekkel

5.4.1 Kórházi és szakrendelő intézeti keresetek összehasonlítása a nemzetgazdasági keresetekkel

(A kórház, szakrendelő intézeti adatok a MÁK számfejtésű intézetek adatai, OSAP 1626)

Időszak	Bruttó kereset (Ft/fő/hó)			Kórház, Kórház, szakrend. /szakrend. költségvetés /költségvetés		Bruttó kereset változása az előző év százalékában (%)		
	kórház, szakrend. intézet	nemzetgazdaság	költségvetés	/nemzetgazdaság (%)	/költségvetés (%)	kórház, szakrend. intézet	nemzetgazdaság	költségvetés
2003	141 798	137 193	160 843	103,4	88,2			
2004	135 904	145 520	161 548	93,4	84,1	95,8	106,1	100,4
2005	150 783	158 343	182 185	95,2	82,8	110,9	108,8	112,8
2006	161 121	171 351	193 949	94,0	83,1	106,9	108,2	106,5
2007	170 738	185 004	206 307	92,3	82,8	106,0	108,0	106,4
2008	181 214	198 964	219 044	91,1	82,7	106,1	107,5	106,2
2009	172 945	199 775	201 632	86,6	85,8	95,4	100,4	92,1
2010	175 838	202 576	196 186	86,8	89,6	101,7	101,4	97,3
2011	175 178	213 054	203 516	82,2	86,1	99,6	105,2	103,7
2012. I.-III. név	201 814	219 705	197 665	91,9	102,1	115,2	103,1	97,1
2012. I. név	184 657	219 180	197 719	84,2	93,4	105,4	102,9	97,2
2012. II. név	187 102	222 180	196 339	84,2	95,3	106,8	104,3	96,5
2012. III. név	233 681	217 754	198 937	107,3	117,5	133,4	102,2	97,8





5.4.2 Bruttó keresetek összehasonlítása a nemzetgazdasági átlaggal

Bruttó keresetek (Ft/fő/hó)

Különbség (Ft/fő/hó)

Időszak	Bruttó keresetek (Ft/fő/hó)			Különbség (Ft/fő/hó)		
	Kórház, szakrendelő intézet	Nemzetgazdaság	Költségvetés	Kórház, szakrend. - nemzetgazdaság	Kórház, szakrend. - költségvetés	Költségvetés - nemzetgazdaság
2003	141 798	137 193	160 843	4 605	-19 045	23 650
2004	135 904	145 520	161 548	-9 616	-25 644	16 028
2005	150 783	158 343	182 185	-7 560	-31 402	23 842
2006	161 121	171 351	193 949	-10 230	-32 828	22 598
2007	170 738	185 004	206 307	-14 266	-35 569	21 303
2008	181 214	198 964	219 044	-17 750	-37 830	20 080
2009	172 945	199 775	201 632	-26 830	-28 687	1 857
2010	175 838	202 576	196 186	-26 738	-20 348	-6 390
2011	175 178	213 054	203 516	-37 876	-28 338	-9 538
2012. I.-III. név	201 814	219 705	197 665	-17 891	4 149	-22 040
2012. I. név	184 657	219 180	197 719	-34 523	-13 062	-21 461
2012. II. név	187 102	222 180	196 339	-35 078	-9 237	-25 841
2012. III. név	233 681	217 754	198 937	15 927	34 744	-18 817

5.4.3 Bruttó keresetek változása

Változás az előző évihez mérten (%)

Változás a 2003 évihez mérten

Kórház, szakrendelő intézet	Nemzetgazdaság	Költségvetés	Kórház, szakrendelő intézet	Nemzetgazdaság	Költségvetés
	100,0	100,0	100,0	100,0	100,0
	95,8	106,1	100,4	95,8	106,1
	110,9	108,8	112,8	106,3	115,4
	106,9	108,2	106,5	113,6	124,9
	106,0	108,0	106,4	120,4	134,8
	106,1	107,5	106,2	127,8	145,0
	95,4	100,4	92,1	122,0	145,6
	101,7	101,4	97,3	124,0	147,7
	99,6	105,2	103,7	123,5	155,3
	115,2	103,1	97,1	142,3	160,1
	105,4	102,9	97,2	130,2	159,8
	106,8	104,3	96,5	131,9	161,9
	133,4	102,2	97,8	164,8	158,7

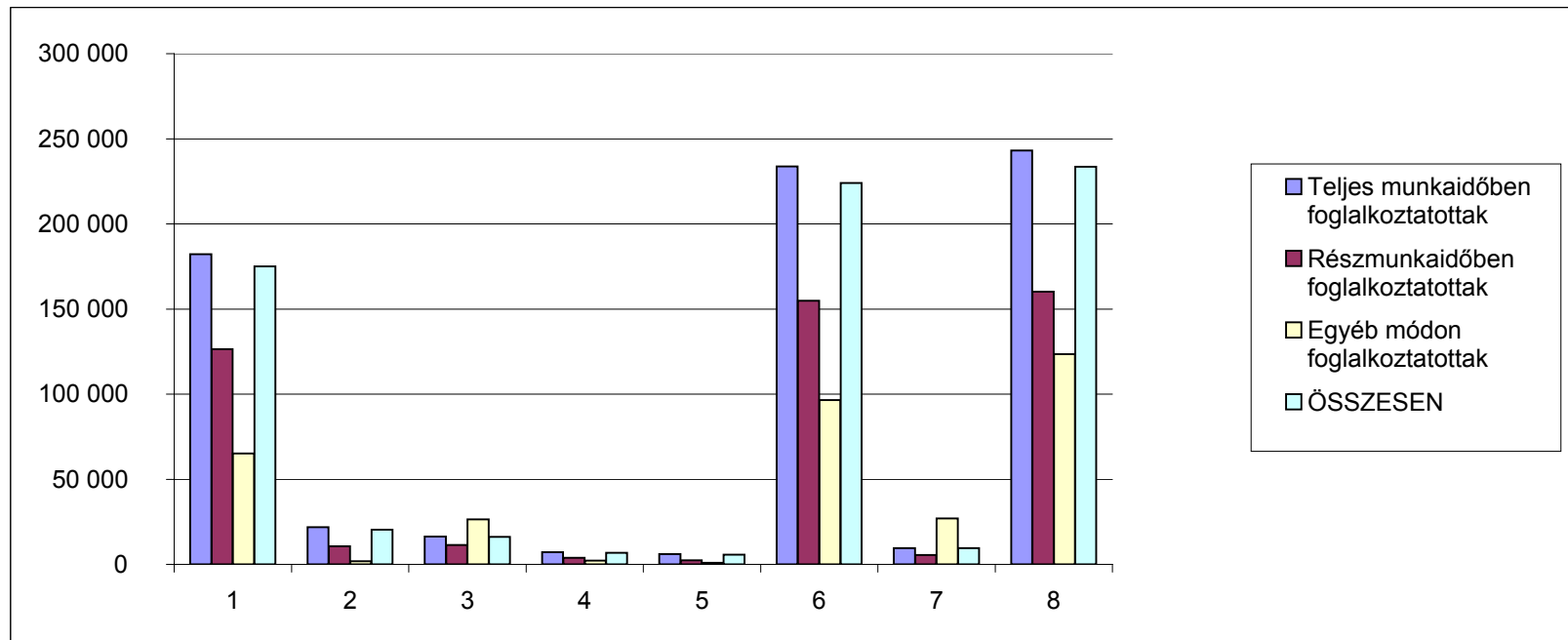
Budapest, 2013. február 13.

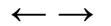


MELLÉKLET

**Átlagos létszám és illetményadatok foglalkoztatási formák szerint 2012.III. negyedév, MÁK bérszámfejtési adatok**

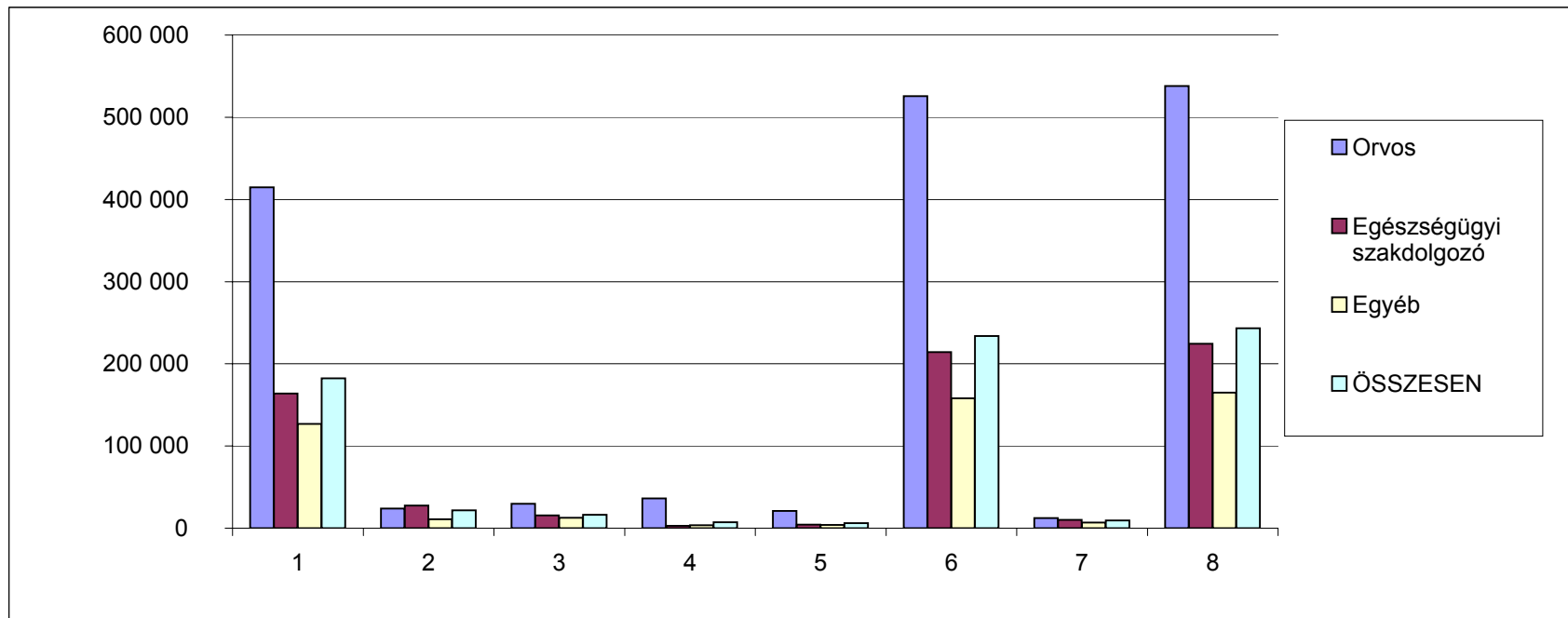
Megnevezés	Személyi juttatás terhére történő kifizetés						Kereset összesen	Egyéb juttatások	Jövedelem összesen	Minta átlagléttszáma
	Kereset									
	Alapilletmény	Illetmény pótlékok	Illetmény kiegészítések	Ügyeleti, készenléti díj	Túlmunka díj					
	Ft/fő/hó	Ft/fő/hó	Ft/fő/hó	Ft/fő/hó	Ft/fő/hó					
Teljes munkaidőben foglalkoztatottak	182 227	21 818	16 351	7 159	6 126	233 681	9 459	243 141	39 215	
Részmunkaidőben foglalkoztatottak	126 403	10 667	11 442	3 938	2 387	154 837	5 418	160 255	3 582	
Egyéb módon foglalkoztatottak	65 172	1 911	26 369	2 124	884	96 460	27 040	123 500	1 011	
ÖSSZESEN	174 961	20 447	16 181	6 780	5 699	224 068	9 534	233 602	43 807	
Összesenből nyugdíjas	201 733	14 462	19 758	4 682	3 905	244 539	14 296	258 836	2 806	
ÁBRÁBAN	1	2	3	4	5	6	7	8		

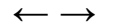




**Átlagos létszám és illetményadatok fő munkaköri csoportok szerint 2012.III. negyedév, teljes munkaidőben foglalkoztatottak,
MÁK bérszámfejtési adatok**

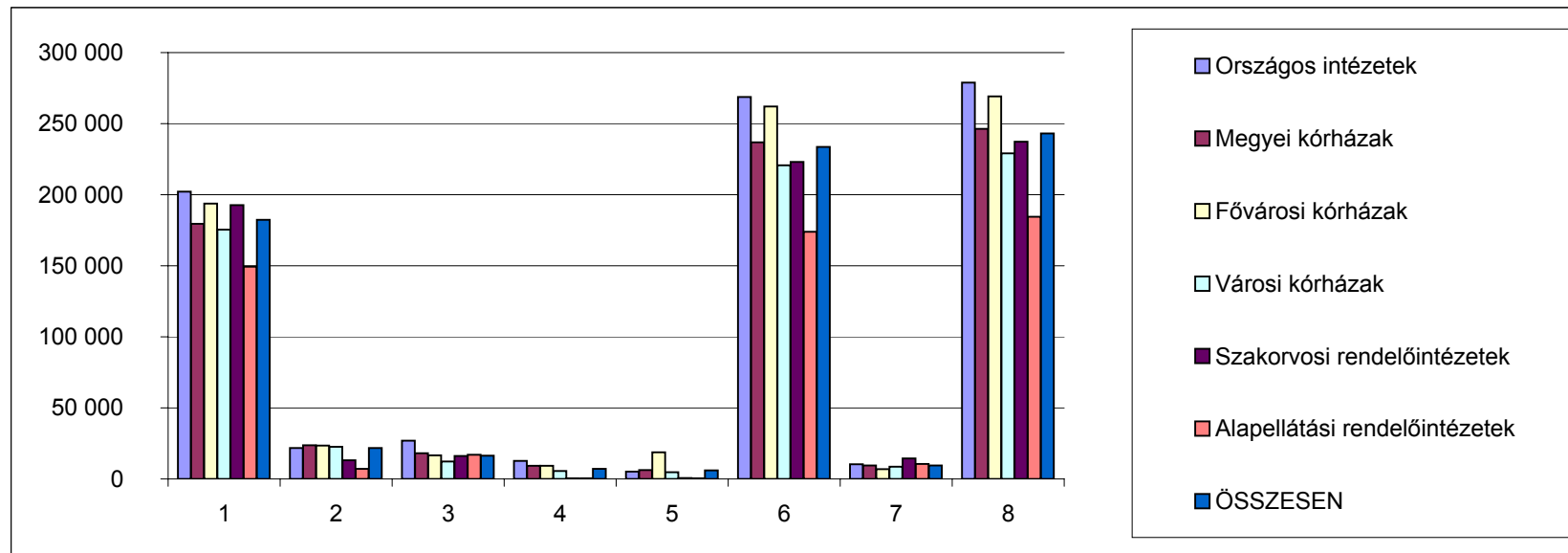
Megnevezés	Személyi juttatás terhére történő kifizetés						Kereset összesen	Egyéb juttatások	Jövedelem összesen	Minta átlagléttszáma
	Kereset									
	Alapilletmény	Illetmény pótlékok	Illetmény kiegészítések	Ügyeleti, készenléti díj	Túlmunka díj					
	Ft/fő/hó	Ft/fő/hó	Ft/fő/hó	Ft/fő/hó	Ft/fő/hó					
Orvos	414 622	23 855	29 636	36 340	21 084	525 538	12 342	537 880	4 708	
Egészségügyi szakdolgozó	163 898	27 677	15 541	2 956	4 196	214 269	10 224	224 493	22 016	
Egyéb	126 948	10 723	12 773	3 570	3 890	157 904	7 024	164 929	12 491	
ÖSSZESEN	182 227	21 818	16 351	7 159	6 126	233 681	9 459	243 141	39 215	
ÁBRÁBAN	1	2	3	4	5	6	7	8		



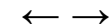


**A teljes munkaidőben foglalkoztatottak létszám és illetmény adatai intézmény csoportok szerint 2012.III. negyedév,
MÁK bérszámfejtési adatok**

Megnevezés	Személyi juttatás terhére történő kifizetés						Jövedelem összesen	Minta átlaglét szá ma	
	Kereset					Kereset összesen			Egyéb juttatások
	Alapilletmény	Illetmény pótlékok	Illetmény kiegészítések	Ügyeleti, készenléti díj	Túlmunka díj				
	Ft/fő/hó	Ft/fő/hó	Ft/fő/hó	Ft/fő/hó	Ft/fő/hó	Ft/fő/hó			Ft/fő/hó
Országos intézetek	202 136	21 759	26 956	12 609	5 265	268 725	10 254	278 979	3 540
Megyei kórházak	179 559	23 747	18 066	9 277	6 215	236 864	9 489	246 354	12 659
Fővárosi kórházak	193 855	23 531	16 649	9 348	18 743	262 126	6 990	269 116	3 770
Városi kórházak	175 355	22 648	12 278	5 585	4 720	220 586	8 526	229 112	14 707
Szakorvosi rendelőintézetek	192 639	13 213	16 136	292	675	222 955	14 340	237 295	3 921
Alapellátási rendelőintézetek	149 412	7 014	16 962	248	315	173 950	10 584	184 535	618
ÖSSZESEN	182 227	21 818	16 351	7 159	6 126	233 681	9 459	243 141	39 215
ÁBRÁBAN	1	2	3	4	5	6	7	8	



**A kereset elemek változása fő munkaköri csoportonként, az előző negyedévhez hasonlítva
2012. III. negyedév, teljes munkaidőben foglalkoztatottak, MÁK bérszámfejtési adatok**

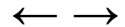


Megnevezés	Orvosok										
	2009. éves átlag	2010. éves átlag	2011. éves átlag	2012. I. név	2012. II. név	2012. III. név	2012. I-III. név	Változás 2012.I-III. név - 2011.év	Változás 2012.III. név - 2011.III. név		
	Illetmény elemek (Ft/fő/hó)		ny elemek (Ft/ny elemek)		ny elemek (Ft/ny elemek)		Eltérés		%	Eltérés	%
Alapilletmény	235 587	239 785	244 356	247 550	248 747	414 622	303 640	59 284	124,3	168 839	168,7
Illetmény pótlékok	24 695	23 761	24 046	24 571	24 015	23 855	24 147	101	100,4	-123	99,5
Illetménykiegészítés	32 282	34 138	31 154	27 699	30 863	29 636	29 400	-1 755	94,4	725	102,5
13. havi illetmény	844	0	0	0	0	0	0	0		0	
Ügyeleti, készenléti díj	36 666	37 823	37 802	40 542	37 417	36 340	38 100	298	100,8	-1 977	94,8
Túlmunkadíj	11 225	12 185	12 350	13 180	21 486	21 084	18 583	6 233	150,5	8 833	172,1
Kereset	341 299	347 691	349 707	353 541	362 529	525 538	413 869	64 162	118,3	176 297	150,5
Egyéb személyi juttatás	11 678	13 764	14 140	9 202	10 112	12 342	10 552	-3 588	74,6	-3 100	79,9
Jóvedelem	352 977	361 454	363 847	362 743	372 641	537 880	424 421	60 574	116,6	173 197	147,5

Megnevezés	Egészségügyi szakdolgozók										
	2009. éves átlag	2010. éves átlag	2011. éves átlag	2012. I. név	2012. II. név	2012. III. név	2012. I-III. név	Változás 2012.I-III. név - 2011.év	Változás 2012.III. név - 2011.III. név		
	Illetmény elemek (Ft/fő/hó)		ny elemek (Ft/ny elemek)		ny elemek (Ft/ny elemek)		Eltérés		%	Eltérés	%
Alapilletmény	112 085	113 052	114 932	119 315	119 434	163 898	134 216	19 284	116,8	48 217	141,7
Illetmény pótlékok	29 215	29 222	28 948	28 965	28 838	27 677	28 493	-455	98,4	-1 172	95,9
Illetménykiegészítés	15 802	15 913	12 740	16 233	16 632	15 541	16 135	3 395	126,7	6 581	173,4
13. havi illetmény	427	0	0	0	0	0	0	0		0	
Ügyeleti, készenléti díj	3 376	3 283	3 438	3 567	3 154	2 956	3 226	-212	93,8	-504	85,4
Túlmunkadíj	2 762	2 509	2 858	3 271	4 416	4 196	3 961	1 103	138,6	935	128,7
Kereset	163 667	163 979	162 916	171 352	172 474	214 269	186 032	23 115	114,2	54 056	133,7
Egyéb személyi juttatás	6 987	7 880	8 415	5 642	6 850	10 224	7 572	-843	90,0	-25	99,8
Jóvedelem	170 655	171 860	171 331	176 993	179 324	224 493	193 603	22 272	113,0	54 031	131,7

Megnevezés	Más munkakörben alkalmazottak										
	2009. éves átlag	2010. éves átlag	2011. éves átlag	2012. I. név	2012. II. név	2012. III. név	2012. I-III. név	Változás 2012.I-III. név - 2011.év	Változás 2012.III. név - 2011.III. név		
	Illetmény elemek (Ft/fő/hó)		ny elemek (Ft/ny elemek)		ny elemek (Ft/ny elemek)		Eltérés		%	Eltérés	%
Alapilletmény	103 541	105 043	108 223	116 103	116 713	126 948	119 921	11 698	110,8	17 919	116,4
Illetmény pótlékok	9 618	9 954	10 448	10 483	10 690	10 723	10 632	184	101,8	342	103,3
Illetménykiegészítés	13 804	14 843	8 520	13 072	13 149	12 773	12 998	4 479	152,6	5 669	179,8
13. havi illetmény	432	0	0	0	0	0	0	0		0	
Ügyeleti, készenléti díj	3 563	3 598	3 561	3 806	3 540	3 570	3 639	77	102,2	42	101,2
Túlmunkadíj	2 459	2 581	2 530	2 844	3 951	3 890	3 562	1 032	140,8	1 333	152,2
Kereset	133 416	136 020	133 281	146 308	148 043	157 904	150 752	17 470	113,1	25 306	119,1
Egyéb személyi juttatás	6 511	7 175	8 103	5 933	6 619	7 024	6 526	-1 577	80,5	-531	93,0
Jóvedelem	139 927	143 195	141 384	152 241	154 662	164 929	157 277	15 893	111,2	24 775	117,7

Megnevezés	Összes foglalkoztatott										
	2009. éves átlag	2010. éves átlag	2011. éves átlag	2012. I. név	2012. II. név	2012. III. név	2012. I-III. név	Változás 2012.I-III. név - 2011.év	Változás 2012.III. név - 2011.III. név		
	Illetmény elemek (Ft/fő/hó)		ny elemek (Ft/ny elemek)		ny elemek (Ft/ny elemek)		Eltérés		%	Eltérés	%
Alapilletmény	123 836	125 278	128 302	133 744	134 144	182 227	150 038	21 736	116,9	53 128	141,2
Illetmény pótlékok	21 590	21 662	21 846	21 940	22 045	21 818	21 934	88	100,4	22	100,1
Illetménykiegészítés	17 057	17 701	13 501	16 514	17 161	16 351	16 676	3 174	123,5	5 626	152,5
13. havi illetmény	479	0	0	0	0	0	0	0		0	
Ügyeleti, készenléti díj	7 443	7 510	7 658	8 137	7 430	7 159	7 575	-83	98,9	-543	92,9
Túlmunkadíj	3 668	3 687	3 897	4 323	6 322	6 126	5 590	1 693	143,4	2 023	149,3
Kereset	174 071	175 838	175 205	184 657	187 102	233 681	201 814	26 608	115,2	60 256	134,7
Egyéb személyi juttatás	7 374	8 327	9 002	6 176	7 165	9 459	7 600	-1 402	84,4	-476	95,2
Jóvedelem	181 446	184 165	184 208	190 833	194 267	243 141	209 414	25 206	113,7	59 780	132,6



Az átlagléttség alakulása 2012. III. negyedévben foglalkoztatási formák és fő munkaköri csoportok szerint, MÁK bérszámfejtési adatok

Megnevezés	Minta átlagléttszáma (fő)				Minta átlagléttszáma (%)			
	Teljes munkaidőben	Rész munkaidőben	Egyéb módon	Összesen	Teljes munkaidőben	Rész munkaidőben	Egyéb módon	Összesen
	foglalkoztatottak				foglalkoztatottak			
2012.III. negyedév								
Orvosok	4 708	689	512	5 909	79,7	11,7	8,7	100,0
Egészségügyi szakdolgozók	22 016	1 476	303	23 796	92,5	6,2	1,3	100,0
Más munkakörben foglalkoztatottak	12 491	1 416	195	14 102	88,6	10,0	1,4	100,0
Összesen	39 215	3 582	1 011	43 807	89,5	8,2	2,3	100,0

2011.III. negyedév								
Orvosok	4 739	640	498	5 877	80,6	10,9	8,5	100,0
Egészségügyi szakdolgozók	20 712	1 260	298	22 270	93,0	5,7	1,3	100,0
Más munkakörben foglalkoztatottak	13 716	1 512	266	15 495	88,5	9,8	1,7	100,0
Összesen	39 167	3 412	1 063	43 642	89,7	7,8	2,4	100,0

2011. év								
Orvosok	4 760	648	509	5 917	80,4	10,9	8,6	100,0
Egészségügyi szakdolgozók	20 625	1 240	317	22 181	93,0	5,6	1,4	100,0
Más munkakörben foglalkoztatottak	13 785	1 466	279	15 530	88,8	9,4	1,8	100,0
Összesen	39 170	3 354	1 105	43 629	89,8	7,7	2,5	100,0

A 2012.III. negyedévi létszám változása

2011.III. negyedév = 100 %

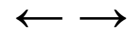
Orvosok	99,3	107,6	102,9	100,5
Egészségügyi szakdolgozók	106,3	117,2	101,8	106,8
Más munkakörben foglalkoztatottak	91,1	93,6	73,3	91,0
Összesen	100,1	105,0	95,2	100,4

2011. év = 100 %

Orvosok	98,9	106,4	100,6	99,9
Egészségügyi szakdolgozók	106,7	119,1	95,8	107,3
Más munkakörben foglalkoztatottak	90,6	96,6	70,0	90,8
Összesen	100,1	106,8	91,5	100,4

2012.II. negyedév = 100 %

Orvosok	99,7	101,7	111,2	100,8
Egészségügyi szakdolgozók	105,0	102,9	140,3	105,2
Más munkakörben foglalkoztatottak	93,5	96,3	93,4	93,8
Összesen	100,4	100,0	114,1	100,7



**Létszám változás foglalkoztatási formánként az előző évhez,
MÁK számfejtésű kórházak, rendelőintézetek**

Időszak	Létszám változás az előző év százalékában (%)			
	Összesen	Teljes munkaidőben foglalkoztatottak	Rész munkaidőben foglalkoztatottak	Egyéb jogviszony szerint foglalkoztatottak
2005. Év	97,0	97,0	98,8	89,0
2006. Év	97,6	96,1	97,7	167,2
2007. Év	94,4	92,8	92,5	142,8
2008. Év	95,4	95,4	97,3	89,9
2009. Év	99,5	99,8	103,4	83,4
2010. Év	99,4	99,3	102,7	95,9
2011. Év	99,8	99,0	114,4	91,2
2012. I. név	99,4	99,8	102,8	77,5
2012. II. név	99,7	99,7	106,8	80,2
2012. III. név	100,4	100,1	106,8	91,5

Időszak	Létszám változás a 2004. évi százalékában (%)			
	Összesen	Teljes munkaidőben foglalkoztatottak	Rész munkaidőben foglalkoztatottak	Egyéb jogviszony szerint foglalkoztatottak
2004. Év	100,0	100,0	100,0	100,0
2005. Év	97,0	97,0	98,8	89,0
2006. Év	94,7	93,3	96,5	148,7
2007. Év	89,3	86,6	89,3	212,3
2008. Év	85,2	82,5	86,9	190,9
2009. Év	84,8	82,4	89,8	159,2
2010. Év	84,3	81,7	92,2	152,6
2011. Év	84,1	80,9	105,4	139,1
2012. I. név	83,6	80,7	108,4	107,9
2012. II. név	83,9	80,7	112,6	111,5
2012. III. név	84,4	81,0	112,6	127,3

2007-ben a változások az előző év százalékában				
2007. I. név	96,8	96,2	98,1	111,3
2007. II. név	94,4	93,8	94,4	114,6
2007. III. név	93,9	91,6	91,0	165,1
2007. IV. név	92,4	89,7	86,5	180,2

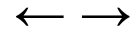
2008-ban a változások az előző év százalékában				
2008. I. név	96,7	95,3	96,0	122,2
2008. II. név	95,5	95,4	97,2	93,8
2008. III. név	94,7	95,5	97,3	71,5
2008. IV. név	94,7	95,3	98,7	72,2

2009-ben a változások az előző év százalékában				
2009. I. név	99,5	99,9	103,7	82,2
2009. II. név	99,9	100,2	104,3	83,5
2009. III. név	99,6	100,0	103,3	82,1
2009. IV. név	98,9	99,1	102,3	85,8

2010-ben a változások az előző év százalékában				
2010. I. név	99,6	99,4	100,3	103,0
2010. II. név	99,1	99,2	101,4	92,0
2010. III. név	99,3	99,3	103,0	92,3
2010. IV. név	99,5	99,2	105,9	96,1

2011-ben a változások az előző év százalékában				
2011. I. név	99,9	99,6	106,0	96,9
2011. II. név	99,9	99,0	115,9	91,1
2011. III. név	99,9	99,0	116,4	87,6
2011. IV. név	99,6	98,5	119,0	89,1
Összesen	99,8	99,0	114,4	91,2

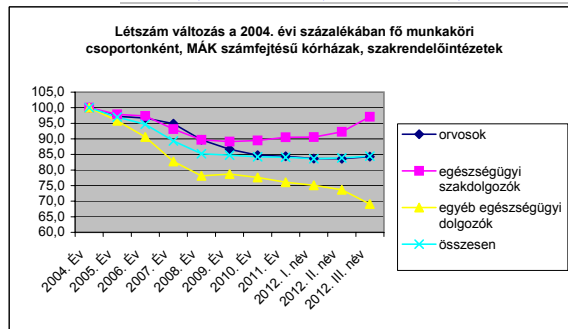
2012-ben a változások az előző év százalékában				
2012. I. név	99,4	99,8	102,8	77,5
2012. II. név	99,7	99,7	106,8	80,2
2012. III. név	100,4	100,1	106,8	91,5



Létszám változás fő foglalkoztatási csoportonként az előző évhez, MÁK számfejtésű kórházak, rendelőintézetek

Időszak	Létszám változás az előző év százalékában (%)			
	orvosok	egészségügyi szakdolgozók	egyéb egészségügyi dolgozók	összesen
2005. Év	97,2	97,9	95,8	97,0
2006. Év	99,4	99,5	94,6	97,6
2007. Év	98,2	95,7	91,3	94,4
2008. Év	94,5	96,3	94,4	95,4
2009. Év	96,6	99,4	100,8	99,5
2010. Év	97,8	100,4	98,6	99,4
2011. Év	99,6	101,2	98,0	99,8
2012. I. név	99,1	100,0	98,7	99,4
2012. II. név	99,0	101,9	96,8	99,7
2012. III. név	99,9	107,3	90,8	100,4

Időszak	Létszám változás a 2004. évi százalékában (%)			
	orvosok	egészségügyi szakdolgozók	egyéb egészségügyi dolgozók	összesen
2004. Év	100,0	100,0	100,0	100,0
2005. Év	97,2	97,9	95,8	97,0
2006. Év	96,7	97,4	90,6	94,7
2007. Év	94,9	93,1	82,8	89,3
2008. Év	89,7	89,7	78,1	85,2
2009. Év	86,6	89,1	78,7	84,8
2010. Év	84,8	89,5	77,6	84,3
2011. Év	84,4	90,5	76,1	84,1
2012. I. név	83,7	90,5	75,1	83,6
2012. II. név	83,6	92,3	73,7	83,9
2012. III. név	84,3	97,1	69,1	84,4



2007-ben a változások az előző év százalékában				
2007. I. név	100,4	97,7	94,3	96,8
2007. II. név	98,8	95,0	92,1	94,4
2007. III. név	97,7	95,4	90,6	93,9
2007. IV. név	95,9	94,5	88,5	92,4

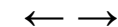
2008-ban a változások az előző év százalékában				
2008. I. név	96,8	97,7	95,1	96,7
2008. II. név	95,2	96,1	94,6	95,5
2008. III. név	93,5	95,6	93,9	94,7
2008. IV. név	92,5	95,8	93,9	94,7

2009-ben a változások az előző év százalékában				
2009. I. név	97,8	100,0	99,5	99,5
2009. II. név	97,1	100,3	100,4	99,9
2009. III. név	96,2	100,5	99,6	99,6
2009. IV. név	95,3	96,6	103,6	98,9

2010-ben a változások az előző év százalékában				
2010. I. név	99,0	100,2	99,0	99,6
2010. II. név	97,8	99,6	98,9	99,1
2010. III. név	97,1	100,7	98,3	99,3
2010. IV. név	97,5	101,0	98,3	99,5

2011-ben a változások az előző év százalékában				
2011. I. név	100,7	100,8	98,4	99,9
2011. II. név	99,6	100,8	98,8	99,9
2011. III. név	98,9	101,6	97,8	99,9
2011. IV. név	99,1	101,6	97,2	99,6
Összesen	99,6	101,2	98,0	99,8

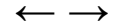
2012-ben a változások az előző év százalékában				
2012. I. név	99,1	100,0	98,7	99,4
2012. II. név	99,0	101,9	96,8	99,7
2012. III. név	99,9	107,3	90,8	100,4



Bértömeg változás az előző év azonos időszakához mérten, kórházak és szakrendelő intézetek

Az illetmény adatok a MÁK számfejtésű kórházak és szakrendelő intézetek adatai, a létszám becslést az OSAP/1626 2011 évi adatai alapján

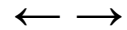
Időszak (havi Kh-Ri átlag)	Összes foglalkoztatott										Jövedelem összesen	Létszám	Munkáltató által fizetett járulékok	Összes bértömeg	
	Jövedelem														
	Kereset									Kereset összesen					Egyéb juttatások
	Alapilletm ény	Illetmény pótlékok	illetmény kiegészíté sek	13. havi illetmény	Jutalom	túlmunkad íj	Ügyeleti, készenléti díj	Túlmunka díj	Kereset összesen						
Ft/fő/hó	Ft/fő/hó	Ft/fő/hó	Ft/fő/hó	Ft/fő/hó	Ft/fő/hó	Ft/fő/hó	Ft/fő/hó	Ft/fő/hó	Ft/fő/hó	Ft/fő/hó	Ft/fő/hó	fő	millió Ft/hó	millió Ft/hó	
2012. 07 - 09.	174 961	20 447	11 624	0	747	3 810	6 780	5 699	224 068	9 534	233 602	106 586	60 498,4	294 100,9	
2011. 07 - 09.	123 564	20 399	4 837	0	1 444	4 577	7 255	3 837	165 912	10 247	176 159	106 185	44 796,3	220 955,2	
Változás (%) 2012Q3/2011Q3	141,6	100,2	240,3	0	51,7	83,2	93,4	148,5	135,1	93,0	132,6	100,4	135,1	133,1	
Változás (Ft/fő/hó) 2012Q3-2011Q3	51 398	48	6 787	0	-697	-767	-475	1 862	58 156	-712	57 444	401	15 702	73 146	
Bértömeg (millió Ft/hó)												Létszám	Munkáltatói járulékok	Bértömeg járulékokkal	
2012. 07 - 09.	18 648,4	2 179,3	1 239,0	0	79,6	406,1	722,6	607,5	23 882,5	1 016,2	24 898,8	106 586	6 448,3	31 347,1	
2011. 07 - 09.	13 120,6	2 166,0	513,6	0	153,3	486,0	770,4	407,5	17 617,4	1 088,1	18 705,4	106 185	4 756,7	23 462,1	
Változás (%) 2012Q3/2011Q3	142,1	100,6	241,2	0	51,9	83,6	93,8	149,1	135,6	93,4	133,1	100,4	135,6	133,6	
Változás (millió Ft/hó) 2012Q3-2011Q3	5 527,9	13,3	725,4	0	-73,7	-79,9	-47,7	200,0	6 265,2	-71,8	6 193,4	401	1 691,6	7 885,0	



Bértömeg változás az előző év azonos időszakához mérten, kórházak és szakrendelő intézetek

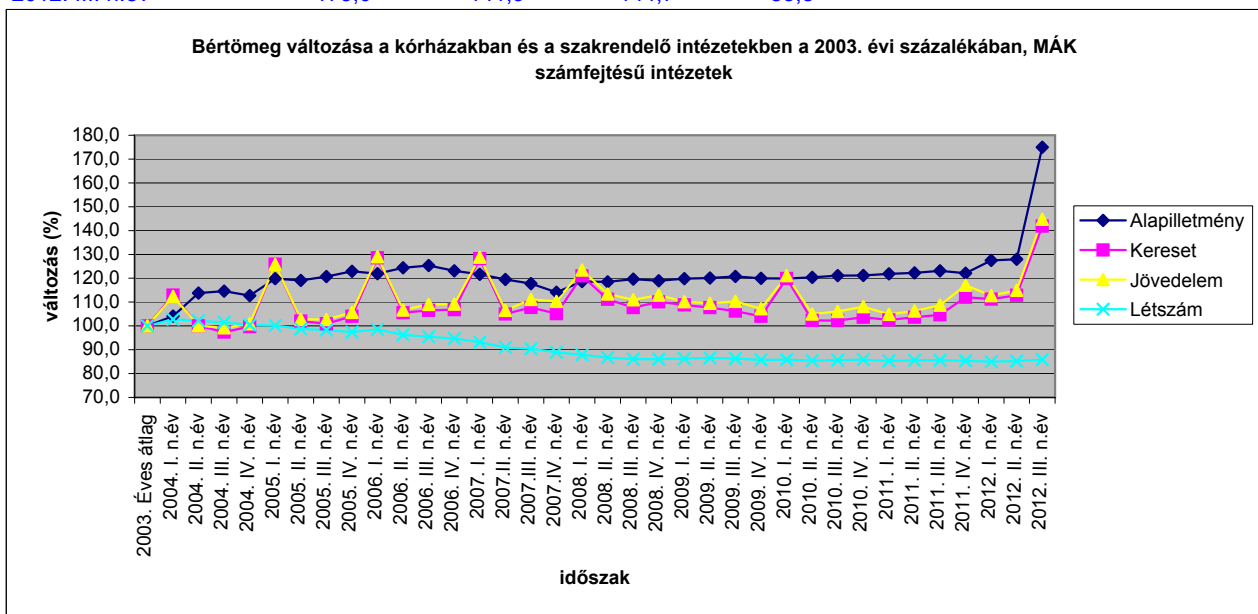
Az illetmény adatok a MÁK számfejtésű kórházak és szakrendelő intézetek adatai, a létszám becslést az OSAP/1626 2011. évi adatai alapján

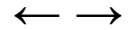
Időszak (havi Kh-Ri átlag)	Jövedelem										Jövedelem összesen	Létszám	Munkáltató által fizetett járulék	Járulékokkal növelt bér		
	Kereset									Kereset összesen					Egyéb juttatások	
	Alapilletm ény	Illetmény pótlékok	illetmény kiegészíté sek	13. havi illetmény	Jutalom	túlmunkad íj	Ügyeleti, készenléti díj	Túlmunka díj	Kereset összesen							Egyéb juttatások
	Ft/fő/hó	Ft/fő/hó	Ft/fő/hó	Ft/fő/hó	Ft/fő/hó	Ft/fő/hó	Ft/fő/hó	Ft/fő/hó								
2012. 07 - 09.	174 961	20 447	11 624	0	747	3 810	6 780	5 699	224 068	9 534	233 602	106 586	60 498,4	294 100,9		
2011.	122 828	20 450	7 647	0	1 844	4 012	7 219	3 630	167 628	9 406	177 035	106 151	45 259,6	222 294,3		
Változás (%) 2012. 07 - 09 /2011	142,4	100,0	152,0	0,0	40,5	95,0	93,9	157,0	133,7	101,4	132,0	100,4	133,7	132,3		
Változás (Ft/fő/hó) 2012. 07 - 09. - 2011.	52 133	-3	3 978	0	-1 097	-201	-439	2 070	56 440	128	56 568	435	15 239	71 807		
Bértömeg (millió Ft/hó)												Létszám	Munkáltatói járulékok (millió Ft/hó)	Bértömeg járulékokkal (millió Ft/hó)		
2012. 07 - 09.	18 648,4	2 179,3	1 239,0	0,0	79,6	406,1	722,6	607,5	23 882,5	1 016,2	24 898,8	106 586	6 448,3	31 347,1		
2011.	13 038,4	2 170,8	811,7	0,0	195,8	425,8	766,3	385,3	17 794,0	998,5	18 792,5	106 151	4 804,4	23 596,9		
Változás (%) 2012. 07 - 09 /2011	143,0	100,4	152,6	0,0	40,7	95,4	94,3	157,7	134,2	101,8	132,5	100,4	134,2	132,8		
Változás (millió Ft/hó) 2012. 07 - 09. - 2011.	5 610,1	8,6	427,3	0,0	-116,1	-19,7	-43,7	222,2	6 088,5	17,7	6 106,3	435	1 643,9	7 750,2		



**Bértömeg változás a kórházakban és a rendelőintézetekben, a 2003 évi százalékában
MÁK számfejtésű intézetek**

Változás a 2003 évi bértömeg százalékában (%)					
Időszak	Alapilletmény	Kereset	Jövedelem	Létszám	
2003. Éves átlag	100,0	100,0	100,0	100,0	100,0
2004. I. n.év	104,1	112,9	112,4	102,7	
2004. II. n.év	113,8	100,0	100,1	102,2	
2004. III. n.év	114,6	97,4	99,2	101,5	
2004. IV. n.év	112,7	99,7	100,9	100,4	
2005. I. n.év	119,8	125,9	125,8	100,1	
2005. II. n.év	119,1	102,0	102,8	98,7	
2005. III. n.év	120,7	100,9	102,7	98,3	
2005. IV. n.év	122,9	104,0	105,7	97,4	
2006. I. n.év	121,9	128,5	129,0	98,5	
2006. II. n.év	124,4	105,6	106,7	96,3	
2006. III. n.év	125,4	106,6	109,0	95,5	
2006. IV. n.év	123,1	106,8	109,2	94,7	
2007. I. n.év	121,6	128,2	128,8	93,2	
2007. II. n.év	119,5	105,0	106,6	90,9	
2007. III. n.év	117,7	107,7	111,1	90,4	
2007. IV. n.év	114,1	105,1	110,3	89,0	
2008. I. n.év	118,6	121,0	123,4	87,8	
2008. II. n.év	118,5	111,2	113,4	86,7	
2008. III. n.év	119,7	107,7	110,9	86,1	
2008. IV. n.év	118,9	110,1	112,9	86,1	
2009. I. n.év	119,8	108,8	110,2	86,3	
2009. II. n.év	120,1	107,7	109,5	86,6	
2009. III. n.év	120,7	106,2	110,3	86,3	
2009. IV. n.év	120,0	104,0	107,2	85,7	
2010. I. n.év	119,9	119,9	121,1	85,9	
2010. II. n.év	120,4	102,3	105,0	85,5	
2010. III. n.év	121,1	102,3	106,0	85,6	
2010. IV. n.év	121,2	103,7	108,1	85,8	
2011. I. n.év	121,8	102,5	104,8	85,3	
2011. II. n.év	122,2	103,7	106,3	85,6	
2011. III. n.év	123,1	104,7	108,7	85,6	
2011. IV. n.év	122,1	112,0	117,1	85,4	
2012. I. n.év	127,5	111,2	112,7	85,0	
2012. II. n.év	128,0	112,8	114,9	85,2	
2012. III. n.év	175,0	141,9	144,7	85,8	

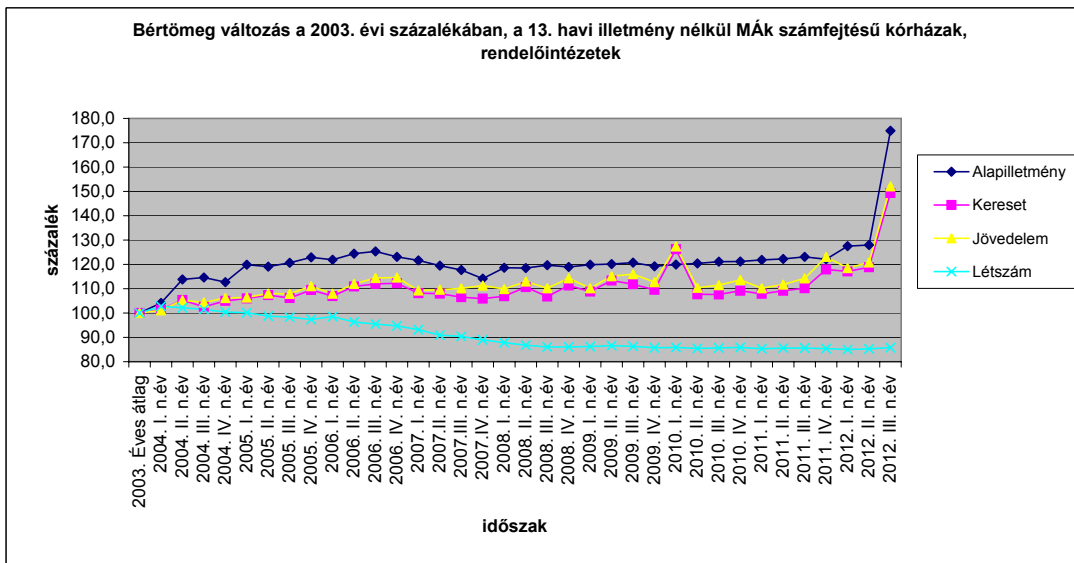




Bértömeg változás a kórházakban és a rendelőintézetekben, a 2003 évi százalékában, MÁK számfejtésű intézetek (a bértömeg nem tartalmazza a 13. Havi illetményt)

Változás a 2003 évi bértömeg százalékában (%)					
Időszak	Alapilletmény	Kereset	Jövedelem	Létszám	
2003. Éves átlag	100,0	100,0	100,0	100,0	100,0
2004. I. n.év	104,1	101,4	101,1	102,7	
2004. II. n.év	113,8	105,3	105,2	102,2	
2004. III. n.év	114,6	102,6	104,3	101,5	
2004. IV. n.év	112,7	105,0	106,2	100,4	
2005. I. n.év	119,8	106,0	106,4	100,1	
2005. II. n.év	119,1	107,4	108,0	98,7	
2005. III. n.év	120,7	106,2	107,9	98,3	
2005. IV. n.év	122,9	109,5	111,1	97,4	
2006. I. n.év	121,9	106,9	108,0	98,5	
2006. II. n.év	124,4	110,9	112,0	96,3	
2006. III. n.év	125,4	112,0	114,4	95,5	
2006. IV. n.év	123,1	112,2	114,6	94,7	
2007. I. n.év	121,6	108,2	109,3	93,2	
2007. II. n.év	119,5	108,0	109,6	90,9	
2007. III. n.év	117,7	106,5	110,1	90,4	
2007. IV. n.év	114,1	105,9	111,3	89,0	
2008. I. n.év	118,6	106,9	109,8	87,8	
2008. II. n.év	118,5	110,6	112,9	86,7	
2008. III. n.év	119,7	106,8	110,2	86,1	
2008. IV. n.év	118,9	111,3	114,3	86,1	
2009. I. n.év	119,8	108,8	110,2	86,3	
2009. II. n.év	120,1	113,3	115,1	86,6	
2009. III. n.év	120,7	111,8	116,0	86,3	
2009. IV. n.év	119,2	109,5	112,7	85,7	
2010. I. n.év	119,9	126,2	127,3	85,9	
2010. II. n.év	120,4	107,7	110,4	85,5	
2010. III. n.év	121,1	107,6	111,5	85,6	
2010. IV. n.év	121,2	109,1	113,6	85,8	
2011. I. n.év	121,8	107,9	110,2	85,3	
2011. II. n.év	122,2	109,1	111,7	85,6	
2011. III. n.év	123,1	110,2	114,3	85,6	
2011. IV. n.év	122,1	117,9	123,1	85,4	
2012. I. n.év	127,5	117,1	118,5	85,0	
2012. II. n.év	128,0	118,8	120,8	85,2	
2012. III. n.év	175,0	149,4	152,1	85,8	

Időszak	Korrelációs együttható létszám és illetmény elemek bértömeg változásának százaléka között					
	Bértömeg			Regressziós egyenes		
	Alapilletmény	Kereset	Jövedelem	Alapilletmény	Kereset	Jövedelem
2004 - 2007.I. név	-0,81	-0,85	-0,86	$Y=279,86-1,6X$	$Y=268,3-X$	$Y=269,43-1,1X$
2004	-0,59	-0,54	-0,80			$Y=104,22-1,8X$
2005	-0,74	-0,77	-0,92	$Y=225,01-1,1X$	$Y=211,63-1,1X$	$Y=212,72-1,6X$
2006	-0,60	-0,98	-0,99			$Y=163,27-1,5X$
2005 - 2006	-0,83	-0,95	-0,98	$Y=218,85-X$		$Y=205,58-1,4X$
2005 - 2007. I. név	-0,58	-0,67	-0,68		$Y=160,73-0,7X$	$Y=162,1-0,9X$
2006.IV.n- 2007.II.n	-1,00	-0,83	-0,78	$Y=33,48+0,9X$	$Y=21,55+X$	$Y=23,25+1,2X$
2006.IV.n- 2007.III.n	-0,98	-0,89	-0,73	$Y=14,77+1,1X$	$Y=4,5+1,9X$	$Y=6,6+1,7X$





Bértömeg változás a kórházakban és a rendelőintézetekben MÁK számfejtésű intézetek

Megjegyzés: Az I. negyedéves kereset és jövedelem adatokban a 13. Havi bér aránya magasabb, mint az éves adatokban, mert 2007-ben januárban fizették a 13. Havi bért, 2008-ban pedig a 2007.évi felét és a 2008. évi egy hónapra jutó részét.

Bértömeg változás a 2003. évi százalékában (%)				
Időszak	Bértömeg			Létszám
	Alapilletmény	Kereset	Jövedelem	
2003.	100,0	100,0	100,0	100,0
2004.	111,3	102,5	103,1	101,7
2005.	120,6	108,2	109,2	98,6
2006.	123,7	111,9	113,5	96,3
2007.	118,2	111,5	114,2	90,9
2008.	118,9	112,5	115,2	86,7
2009.	120,0	106,7	109,3	86,2
2010.	120,7	107,0	110,1	85,7
2011.	122,3	105,7	109,2	85,5
2012. I-III. név	143,5	122,0	124,1	85,3
2012. I. n.év	127,5	111,2	112,7	85,0
2012. II. n.év	128,0	112,8	114,9	85,2
2012. III. n.év	175,0	141,9	144,7	85,8

Bértömeg változás az előző évi százalékában (%)				
Időszak	Bértömeg			Létszám
	Alapilletmény	Kereset	Jövedelem	
2003. Éves	100,0	100,0	100,0	100,0
2004. Éves	111,3	102,5	103,1	101,7
2005. Éves	108,4	105,6	105,9	97,0
2006. Éves	102,5	103,4	103,9	97,6
2007. Éves	95,6	99,7	100,7	94,4
2008. Éves	100,6	100,9	100,8	95,4
2009. Éves	100,9	94,8	94,9	99,5
2010. Éves	100,6	100,3	100,7	99,4
2011. Éves	101,4	98,8	99,2	99,7
2012. I. n.év	104,2	105,2	103,2	99,4
2012. II. n.év	104,6	106,7	105,2	99,7
2012. III. n.év	143,0	134,2	132,5	100,4

