

## ÖSSZEFOGLALÓ TÁJÉKOZTATÓ

### AZ EGÉSZSÉGÜGYBEN DOLGOZÓK LÉTSZÁM- ÉS BÉRHELYZETÉRŐL

### 2013. IV. NEGYEDÉVES ÉS 2013. ÉVES ADATOK

A feldolgozás mintája: Azon egészségügyi intézmények létszám és béradatai, amelyek bérszámfejtését 2013-ban a Magyar Államkincstár végezte. A minta szerinti megfigyelési körben a dolgozók átlagléttszáma 59 310 fő, a kórházak és a szakrendelő intézetek létszámának 55,0 %-a.

**Az egészségügyi szakellátási intézményekben foglalkoztatott orvosok és egészségügyi szakdolgozók keresete 2013-ban jelentős mértékben emelkedett. Az orvosok és az egészségügyi szakdolgozók 2013. augusztusban nyolc havi egyösszegű visszamenőleges béremelést kaptak, 2013. szeptembertől pedig jelentős összegű folyamatos béremelést.**

**Az orvosok nettó keresete nagyobb mértékben nőtt, mint a bruttó, mert 2013. januártól megszűnt a szuperbruttósítás.**

**A nem szakdolgozók keresetének növekedésére 2013-ban hatással volt a minimál bér és a garantált bérminimum növelése.**

#### 1. Kereset

Az egészségügyi szakellátásban az orvosok és az egészségügyi szakdolgozók 2013. szeptembertől jelentős összegű folyamatos béremelésben részesültek, és a 2013. augusztusi bérrrel nyolc havi egyösszegű visszamenőleges béremelést kaptak (2003. évi LXXXIV. Törvény).

A 2012. évi és a 2013. évi béremelés együttes összege az alábbi kiemelt munkaköri csoportokban:

|   |         |
|---|---------|
| Általános orvos, béremelés előtti bére kisebb, mint 350 eFt                   | 75 820  |
| Szakorvos, béremelés előtti bére kisebb, mint 350 eFt                         | 105 820 |
| Gyógyszerész  | 75 820  |
| Felsőfokú végzettséggel betölthető egészségügyi munkakörben foglalkoztatottak | 41 425  |

Az egészségügyi szakdolgozók béremelése függ a dolgozó fizetési kategóriájától.

2013. IV. negyedévben a teljes munkaidőben foglalkoztatott dolgozók bruttó átlagkeresete 228 680 Ft, 9,3 %-kal (19 479 Ft/fő/hó) magasabb, mint az előző év azonos időszakában. Az alapilletmény 8,8 %-kal (13 378 Ft/fő/hó), az illetménykiegészítés 10,5 %-kal (1 379 Ft/fő/hó), a túlmunkadíj 13,3 %-kal (824 Ft/fő/hó) magasabb, mint az előző év azonos időszakában.

Az előző év azonos időszakához mérten új bérelem a nyugdíj korhatárt betöltött, tovább dolgozó egészségügyi dolgozók nyugdíjhelyettesítő pénzellátása.

A nyugdíjhelyettesítő pénzellátásban részesülő dolgozók nyugdíjhelyettesítő pénzellátása átlagosan 242 600 Ft/fő/hó.

A többi bérelem jelentősen nem változott.

**2013-ban a teljes munkaidőben foglalkoztatott dolgozók bruttó átlagkeresete 224 324 Ft, 8,9 %-kal (18 337 Ft/fő/hó) magasabb, mint az előző év azonos időszakában.**

**Az alapilletmény 9,6 %-kal (14 484 Ft/fő/hó), a túlmunkadíj 17,1 %-kal (1 045 Ft/fő/hó) magasabb, mint az előző év azonos időszakában.**

A 2013.IV. negyedévi bruttó keresetek változása fő munkaköri csoportonként, az előző év azonos időszakához hasonlítva:

- az orvosok munkaköri csoportban a bruttó kereset 481 610 Ft/fő/hó, 14,1 %-kal (59 573 Ft/fő/hó) magasabb,
- az egészségügyi szakdolgozók bruttó keresete 208 348 Ft/fő/hó 9,6 %-kal (18 326 Ft/fő/hó) magasabb,
- az egyéb egészségügyi foglalkoztatottak bruttó keresete 164 591 Ft/fő/hó 4,2 %-kal (6 645 Ft/fő/hó) magasabb.

**A 2013. évi bruttó keresetek fő munkaköri csoportonként az előző évihez hasonlítva:**

- az orvosok munkaköri csoportban a bruttó kereset 467 399 Ft/fő/hó, 12,4 %-kal (51 488 Ft/fő/hó) magasabb,
- az egészségügyi szakdolgozók bruttó keresete 204 780 Ft/fő/hó 9,5 %-kal (17 751 Ft/fő/hó) magasabb,
- az egyéb egészségügyi foglalkoztatottak bruttó keresete 163 576 Ft/fő/hó 7,2 %-kal (11 026 Ft/fő/hó) magasabb.

#### Nettó keresetek

2013. IV. negyedévben az átlagos nettó kereset 150 226 Ft/fő/hó. Az előző év azonos időszakához hasonlítva 10,7 %-kal (14 538 Ft/fő/hó) magasabb. (A számításainkban szereplő nettó keresetek nem tartalmazzák a családi adókedvezményt.)

**2013-ban az átlagos nettó kereset 143 712 Ft/fő/hó. Az előző évihez hasonlítva 7,6 %-kal (10 116 Ft/fő/hó) magasabb**

**A nettó keresetek változása 2013-ban fő munkaköri csoportonként:**

- az orvosok munkaköri csoportban a nettó kereset 308 177 Ft/fő/hó, 15,8 %-kal (42 130 Ft/fő/hó) magasabb,
- az egészségügyi szakdolgozók nettó keresete 134 314

Ft/fő/hó, 9,3 %-kal (11 461 Ft/fő/hó) magasabb,  
 - az egyéb egészségügyi foglalkoztatottak nettó keresete  
 107 330 Ft/fő/hó, 6,4 %-kal (6 469 Ft/fő/hó) magasabb.

A keresetek növekedésére az ágazati béremelésen kívül, hatással volt, hogy 2013. január 1-től nőtt a minimálbér (98 000 Ft) és a garantált bérminimum (114 000 Ft). Továbbá 2013-ban teljes egészében megszűnt a szuperbruttósítás, amely a magasabb keresetű munkaköri csoportokban növelte a nettó keresetet.

**Az egészségügyi intézményekben foglalkoztatottak bruttó és nettó átlagkeresete 2013-ban jelentősen nőtt. Lényegesen csökkent az elmaradás a nemzetgazdasági átlagtól, a közsféra átlag kereseténél pedig jelentősen magasabb.**

## **2. A kereset változása a nemzetgazdasági átlag változásának összehasonlításában**

Az egészségügyi intézményekben 2013-ban a bruttó kereset az előző évihez hasonlítva 8,9 %-kal (18 401 Ft/fő/hó), a nemzetgazdaság egészében 3,4 %-kal (7 501 Ft/fő/hó), a közszférában 3,5 %-kal (7 041 Ft/fő/hó) nőtt.

Az egészségügyi intézményekben foglalkoztatottak 2013. évi bruttó átlag keresete (224 324 Ft/fő/hó), a nemzetgazdasági bruttó átlag keresetnél (230 561 Ft/fő/hó) 2,7 %-kal (6 237 Ft/fő/hó) alacsonyabb. A költségvetés bruttó átlag kereseténél (207 068 Ft/fő/hó) 8,3 %-kal (17 256 Ft/fő/hó) magasabb.

Az egészségügyi intézményekben foglalkoztatottak 2013. évi nettó átlag keresete (147 347 Ft/fő/hó) a nemzetgazdasági átlagnál (151 018 Ft/fő/hó) 2,4 %-kal (3 671 Ft/fő/hó) kevesebb, a közsféra átlagánál (135 630 Ft/fő/hó) pedig 8,6 %-kal (11 717 Ft/fő/hó) magasabb.

2013-ban a nettó kereset az előző évihez hasonlítva az egészségügyi intézményekben 10,3 %-kal (13 781 Ft/fő/hó), a nemzetgazdaság egészében 4,8 %-kal (6 953 Ft/fő/hó), a közszférában 4,6 %-kal (5 932 Ft/fő/hó) nőtt.

A részletes adatok a 5.1.6 és az 5.4 táblázatokban és ábrákon láthatóak.

**A bértömeg a béremelés hatására jelentős mértékben nőtt.**

### **3. Bértömeg**

A kórházak és szakrendelő intézetek 2013. évi bértömege 8,8 %-kal (2 510,9 millió Ft/hó, munkáltatói közterhekkkel együtt) magasabb az előző évi átlagnál.

A jövedelem 9,5 %-kal nőtt, a létszám 0,6 %-kal csökkent, a munkáltatói közterhek mértéke nem változott.

Az idősoros adatokat a 5.3-as táblázat és grafikonok tartalmazzák. A 2013. negyedik negyedévi részletes illetményelemenkénti adatok a 8. és 9. számú táblázatokban láthatóak.

### **4. Létszám**

**2013. IV. negyedévben minden munkaköri csoportban csökkent a létszám az előző év azonos időszakához mérten.**

A foglalkoztatottak létszáma 2013. IV. negyedévben 1,2 %-kal csökkent az előző év azonos időszakához mérten.

Az orvosok létszáma 3,2 %-kal csökkent, az egészségügyi szakdolgozók létszáma 0,4 %-kal csökkent, az egyéb egészségügyi dolgozók létszáma 1,8 %-kal csökkent.

**A csökkenést a nyugdíjas korú dolgozók létszámának csökkenése eredményezte.**

A csökkenést az eredményezte, hogy 2013. júliustól csökkent a nyugdíjas korú dolgozók foglalkoztatása. Lásd a 5.2.2. táblázatot.

A nyugdíjasként foglalkoztatott dolgozók létszáma az előző év azonos időszakához hasonlítva a következő módon változott: A nyugdíjasként foglalkoztatottak létszáma összesen 60,5 %-kal csökkent.

A nyugdíjas orvosok létszáma 33,3 %-kal, a nyugdíjas egészségügyi szakdolgozók létszáma 58,0 %-kal, a nyugdíjas egyéb egészségügyi dolgozók létszáma 85,1 %-kal csökkent.

A teljes munkaidőben foglalkoztatottak létszáma 0,1 %-kal nőtt, a rész munkaidőben foglalkoztatottak létszáma 14,7 %-kal csökkent, az egyéb módon foglalkoztatottak létszáma pedig 5,3 %-kal csökkent az előző év azonos időszakához mérten.

2013. IV. negyedévben a foglalkoztatottak 91,0 %-a teljes munkaidőben, 7,2 %-a részmunkaidőben, 1,8 %-a egyéb



módon volt alkalmazva.

A foglalkoztatottak létszám csökkenése nem jelenti feltétlenül a dolgozók elvándorlását, pályaelhagyását, mivel a létszám adatok nem tartalmazzák a közreműködői szerződéssel foglalkoztatott dolgozók létszámát.

A legfontosabb összefoglaló adatokat a 5. pont táblázatai, grafikonjai, valamint a melléklet 1-12. sz. táblázatai tartalmazzák. Az illetmény és létszám adatok változásáról, a fekvőbeteg ellátás finanszírozási és teljesítmény adatainak változásáról 2005. januártól részletes táblázatok, grafikonok láthatók a változáselemzés 2013.4 munkafüzet lapjain.

**5. Táblázatok, grafikonok**
**5.1 Keresetek**

5.1.1.1 Kórházakban és szakrendelő intézetekben, teljes munkaidőben foglalkoztatottak egy főre jutó havi bruttó átlagkeresete keresetelemek és fő munkaköri csoportok szerint 2013. IV. negyedév

| Megnevezés                                      | Orvosok           |              | Egészségügyi szakdolgozók |              | Más munkakörben alkalmazottak |              | Összes foglalkoztatott |              |
|---|-------------------|--------------|---------------------------|--------------|-------------------------------|--------------|------------------------|--------------|
|   | Összeg (Ft/fő/hó) | %            | Összeg (Ft/fő/hó)         | %            | Összeg (Ft/fő/hó)             | %            | Összeg (Ft/fő/hó)      | %            |
| Alapilletmény                                   | <b>335 328</b>    | 67,1         | <b>148 259</b>            | 68,6         | <b>129 211</b>                | 75,0         | <b>165 665</b>         | 69,7         |
| Illetmény pótlékok                              | 24 069            | 4,8          | 29 157                    | 13,5         | 11 893                        | 6,9          | 22 999                 | 9,7          |
| Illetménykiegészítés                            | 25 678            | 5,1          | 14 331                    | 6,6          | 10 452                        | 6,1          | 14 516                 | 6,1          |
| Pénzellátást helyettesítő kiegészítés (nyugdíj) | 18 058            | 3,6          | 1 588                     | 0,7          | 615                           | 0,4          | 3 346                  | 1,4          |
| Jutalom   | 6 190             | 1,2          | 2 810                     | 1,3          | 1 243                         | 0,7          | 2 734                  | 1,2          |
| Egyéb túlmunkadíj                               | 7 359             | 1,5          | 3 732                     | 1,7          | 2 622                         | 1,5          | 3 833                  | 1,6          |
| Ügyeleti, készenléti díj                        | 42 953            | 8,6          | 3 353                     | 1,6          | 4 112                         | 2,4          | 8 569                  | 3,6          |
| Túlmunkadíj                                     | 21 974            | 4,4          | 5 118                     | 2,4          | 4 443                         | 2,6          | 7 019                  | 3,0          |
| <b>Kereset</b>                                  | <b>481 610</b>    | <b>96,4</b>  | <b>208 348</b>            | <b>96,4</b>  | <b>164 591</b>                | <b>95,6</b>  | <b>228 680</b>         | <b>96,2</b>  |
| Egyéb juttatások                                | 17 875            | 3,6          | 7 698                     | 3,6          | 7 633                         | 4,4          | 8 955                  | 3,8          |
| <b>Jövedelem</b>                                | <b>499 485</b>    | <b>100,0</b> | <b>216 046</b>            | <b>100,0</b> | <b>172 224</b>                | <b>100,0</b> | <b>237 635</b>         | <b>100,0</b> |

5.1.1.2 Kórházakban és szakrendelő intézetekben, teljes munkaidőben foglalkoztatottak egy főre jutó havi bruttó átlagkeresete keresetelemek és fő munkaköri csoportok szerint 2013.

| Megnevezés                                      | Orvosok           |              | Egészségügyi szakdolgozók |              | Más munkakörben alkalmazottak |              | Összes foglalkoztatott |              |
|---|-------------------|--------------|---------------------------|--------------|-------------------------------|--------------|------------------------|--------------|
|   | Összeg (Ft/fő/hó) | %            | Összeg (Ft/fő/hó)         | %            | Összeg (Ft/fő/hó)             | %            | Összeg (Ft/fő/hó)      | %            |
| Alapilletmény                                   | <b>335 166</b>    | 69,9         | <b>148 857</b>            | 70,1         | <b>129 928</b>                | 76,3         | <b>166 023</b>         | 71,5         |
| Illetmény pótlékok                              | 24 509            | 5,1          | 28 949                    | 13,6         | 11 804                        | 6,9          | 22 904                 | 9,9          |
| Illetménykiegészítés                            | 22 965            | 4,8          | 12 261                    | 5,8          | 9 228                         | 5,4          | 12 623                 | 5,4          |
| Pénzellátást helyettesítő kiegészítés (nyugdíj) | 8 947             | 1,9          | 867                       | 0,4          | 309                           | 0,2          | 1 695                  | 0,7          |
| Jutalom   | 3 589             | 0,7          | 1 405                     | 0,7          | 714                           | 0,4          | 1 457                  | 0,6          |
| Egyéb túlmunkadíj                               | 6 819             | 1,4          | 3 821                     | 1,8          | 2 749                         | 1,6          | 3 852                  | 1,7          |
| Ügyeleti, készenléti díj                        | 42 977            | 9,0          | 3 370                     | 1,6          | 4 302                         | 2,5          | 8 607                  | 3,7          |
| Túlmunkadíj                                     | 22 426            | 4,7          | 5 250                     | 2,5          | 4 542                         | 2,7          | 7 165                  | 3,1          |
| <b>Kereset</b>                                  | <b>467 399</b>    | <b>97,5</b>  | <b>204 780</b>            | <b>96,4</b>  | <b>163 576</b>                | <b>96,0</b>  | <b>224 324</b>         | <b>96,6</b>  |
| Egyéb juttatások                                | 12 066            | 2,5          | 7 550                     | 3,6          | 6 800                         | 4,0          | 7 876                  | 3,4          |
| <b>Jövedelem</b>                                | <b>479 465</b>    | <b>100,0</b> | <b>212 330</b>            | <b>100,0</b> | <b>170 376</b>                | <b>100,0</b> | <b>232 200</b>         | <b>100,0</b> |

**5.1.2 A kórházakban és szakrendelő intézetekben foglalkoztatottak átlagos havi bruttó keresete fő munkaköri csoportonként**

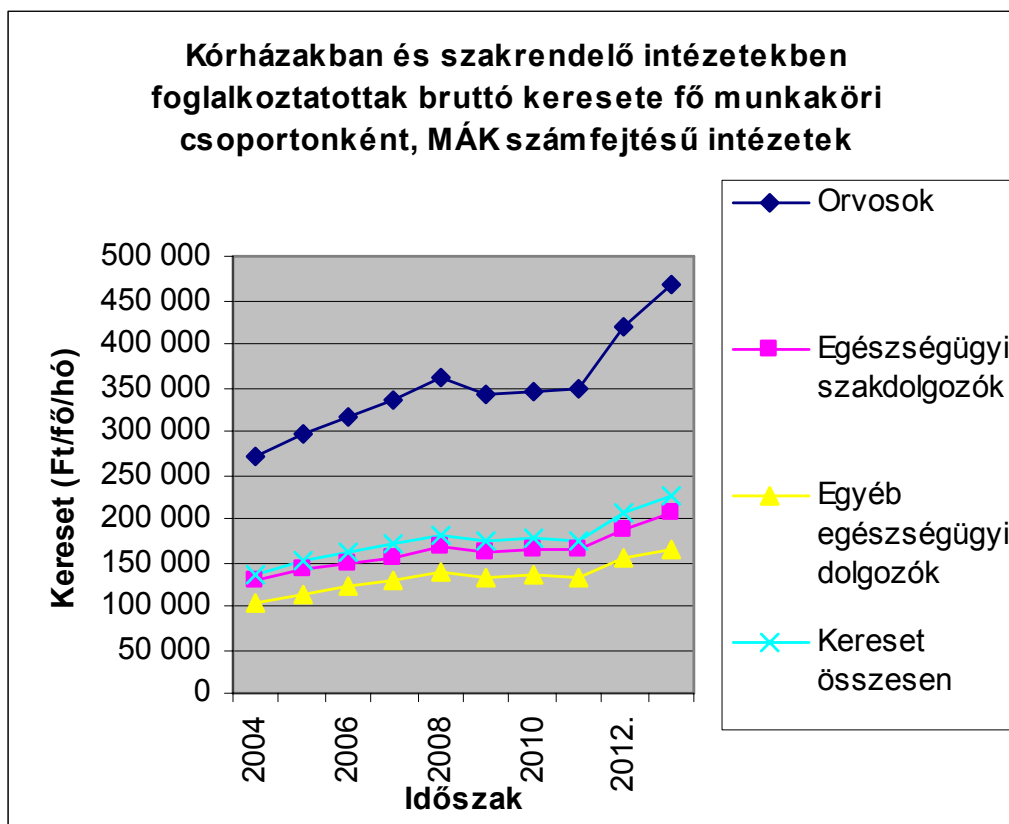
| Fő munkaköri csoportok      | Kórházakban és szakrendelő intézetekben foglalkoztatottak átlagos havi keresete fő munkaköri csoportonként (Ft/fő/hó), teljes munkaidőben foglalkoztatottak, MÁK számfejtésű intézetek |                |                |                |                |                |                |                |                |                |                |
|-----------------------------|--|----------------|----------------|----------------|----------------|----------------|----------------|----------------|----------------|----------------|----------------|
|                             | 2004   | 2005           | 2006           | 2007           | 2008           | 2009           | 2010           | 2011           | 2012.          | 2013.          | 2013. IV. név  |
| Orvosok                     | 269 805  | 296 856        | 315 805        | 336 681        | 361 877        | 341 815        | 346 613        | 349 818        | 417 749        | 468 386        | 481 610        |
| Egészségügyi szakdolgozók   | 128 183  | 140 884        | 148 713        | 155 790        | 168 631        | 162 504        | 164 235        | 162 914        | 188 335        | 205 079        | 208 348        |
| Egyéb egészségügyi dolgozók | 102 238  | 114 002        | 122 553        | 129 132        | 137 940        | 132 482        | 136 942        | 133 221        | 154 274        | 163 803        | 164 591        |
| <b>Kereset összesen</b>     | <b>135 904</b>   | <b>150 783</b> | <b>161 121</b> | <b>170 738</b> | <b>181 214</b> | <b>172 945</b> | <b>176 166</b> | <b>175 178</b> | <b>205 923</b> | <b>224 650</b> | <b>228 680</b> |

**Változás (%)**

| Fő munkaköri csoportok      | 2005/2004 | 2006/2005    | 2007/2006    | 2008/2007    | 2009/2008    | 2010/2009   | 2011/2010    | 2012./2011  | 2013/2012    | 2013.IV. név/2012 |              |
|-----------------------------|-----------|--------------|--------------|--------------|--------------|-------------|--------------|-------------|--------------|-------------------|--------------|
| Orvosok                     |           | 110,0        | 106,4        | 106,6        | 107,5        | 94,5        | 101,4        | 100,9       | 119,4        | 112,1             | 115,3        |
| Egészségügyi szakdolgozók   |           | 109,9        | 105,6        | 104,8        | 108,2        | 96,4        | 101,1        | 99,2        | 115,6        | 108,9             | 110,6        |
| Egyéb egészségügyi dolgozók |           | 111,5        | 107,5        | 105,4        | 106,8        | 96,0        | 103,4        | 97,3        | 115,8        | 106,2             | 106,7        |
| <b>Kereset összesen</b>     |           | <b>110,9</b> | <b>106,9</b> | <b>106,0</b> | <b>106,1</b> | <b>95,4</b> | <b>101,9</b> | <b>99,4</b> | <b>117,6</b> | <b>109,1</b>      | <b>111,1</b> |

**Különbség (Ft/fő/hó)**

| Fő munkaköri csoportok      | 2005-2004 | 2006-2005     | 2007-2006     | 2008-2007    | 2009-2008     | 2010-2009     | 2011-2010    | 2012-2011   | 2013-2012     | 2013.IV. név - 2012 |               |
|-----------------------------|-----------|---------------|---------------|--------------|---------------|---------------|--------------|-------------|---------------|---------------------|---------------|
| Orvosok                     |           | 27 051        | 18 949        | 20 876       | 25 197        | -20 063       | 4 798        | 3 206       | 67 930        | 50 637              | 63 861        |
| Egészségügyi szakdolgozók   |           | 12 701        | 7 829         | 7 077        | 12 841        | -6 127        | 1 730        | -1 321      | 25 421        | 16 744              | 20 013        |
| Egyéb egészségügyi dolgozók |           | 11 764        | 8 551         | 6 579        | 8 808         | -5 458        | 4 459        | -3 721      | 21 053        | 9 529               | 10 318        |
| <b>Kereset összesen</b>     |           | <b>14 880</b> | <b>10 338</b> | <b>9 616</b> | <b>10 477</b> | <b>-8 270</b> | <b>3 221</b> | <b>-987</b> | <b>30 745</b> | <b>18 727</b>       | <b>22 756</b> |


**5.1.4.2 Kórházak, szakrendelő intézetek illetmény adatai, teljes munkaidőben  
foglalkoztatottak, MÁK számfejtésű intézetek**

| Illetmény elemek   | Illetmény adatok<br>(Ft/fő/hó) |         | Változás (%)           |                 | Kereset<br>2012.<br>megoszlási<br>százaléka<br>(%) | Kereset<br>2013.<br>megoszlási<br>százaléka<br>(%) |
|--|--------------------------------|---------|------------------------|-----------------|--|--|
|  | 2012.                          | 2013.   | 2013./<br>2012.<br>(%) | 2013.-<br>2012. |  |  |
| <b>Alapilletmény</b>   | 151 538                        | 166 023 | 109,6                  | 14 484          | 73,6   | 74,0   |
| Illetmény pótlékok   | 22 689                         | 22 904  | 100,9                  | 215             | 11,0   | 10,2   |
| Illetménykiegészítés<br>Pénzellátást helyettesítő<br>kiegészítés (nyugdíj) | 11 970                         | 12 623  | 105,5                  | 653             | 5,8  | 5,6  |
|  | 0                              | 1 695   |                        | 1 695           | 0,0  | 0,8  |
| <b>Jutalom</b>   | 1 400                          | 1 457   | 104,1                  | 57              | 0,7  | 0,6  |
| Egyéb túlmunkadíj  | 3 724                          | 3 852   | 103,4                  | 128             | 1,8  | 1,7  |
| Ügyeleti, készenléti díj   | 8 545                          | 8 607   | 100,7                  | 62              | 4,1  | 3,8  |
| Túlmunkadíj  | 6 120                          | 7 165   | 117,1                  | 1 045           | 3,0  | 3,2  |
| <b>Kereset</b>   | 205 987                        | 224 324 | 108,9                  | 18 337          | 100,0  | 100,0  |
| Egyéb juttatások   | 7 586                          | 7 876   | 103,8                  | 290             |  |  |
| <b>Jövedelem</b>   | 213 573                        | 232 200 | 108,7                  | 18 628          |  |  |



**5.1.5.1 Nettó keresetek fő munkaköri csoportonként**

| Fő munkaköri csoportok      | Teljes munkaidőben foglalkoztatottak átlagos havi nettó keresete fő munkaköri csoportonként (Ft/fő/hó) |               |                |                |                |                |                |                |                |                |                |
|-----------------------------|--|---------------|----------------|----------------|----------------|----------------|----------------|----------------|----------------|----------------|----------------|
|                             | 2003   | 2004          | 2005           | 2006           | 2007           | 2008           | 2009           | 2010           | 2011           | 2012           | 2013           |
| Orvosok                     | 150 303  | 155 853       | 168 593        | 182 589        | 187 006        | 190 559        | 188 969        | 197 344        | 221 275        | 266 082        | 308 177        |
| Egészségügyi szakdolgozók   | 89 414   | 90 640        | 100 441        | 106 626        | 107 464        | 111 781        | 111 849        | 116 328        | 112 058        | 122 824        | 134 314        |
| Egyéb egészségügyi dolgozók | 79 148   | 79 995        | 90 427         | 95 818         | 97 358         | 100 758        | 100 377        | 102 024        | 94 191         | 100 832        | 107 330        |
| <b>Összesen</b>             | <b>93 603</b>  | <b>95 844</b> | <b>106 143</b> | <b>113 225</b> | <b>114 477</b> | <b>118 482</b> | <b>117 949</b> | <b>121 530</b> | <b>119 043</b> | <b>133 566</b> | <b>143 712</b> |

| Fő munkaköri csoportok      | Változás (%) |              |              |              |              |             |              |             |              |              |  |
|-----------------------------|--------------|--------------|--------------|--------------|--------------|-------------|--------------|-------------|--------------|--------------|--|
|                             | 2004/2003    | 2005/2004    | 2006/2005    | 2007/2006    | 2008/2007    | 2009/2008   | 2010/2009    | 2011/2010   | 2012/2011    | 2013/2012    |  |
| Orvosok                     | 103,7        | 108,2        | 108,3        | 102,4        | 101,9        | 99,2        | 104,4        | 112,1       | 120,2        | 115,8        |  |
| Egészségügyi szakdolgozók   | 101,4        | 110,8        | 106,2        | 100,8        | 104          | 100,1       | 104,0        | 96,3        | 109,6        | 109,4        |  |
| Egyéb egészségügyi dolgozók | 101,1        | 113          | 106          | 101,6        | 103,5        | 99,6        | 101,6        | 92,3        | 107,1        | 106,4        |  |
| <b>Összesen</b>             | <b>102,4</b> | <b>110,7</b> | <b>106,7</b> | <b>101,1</b> | <b>103,5</b> | <b>99,6</b> | <b>103,0</b> | <b>98,0</b> | <b>112,2</b> | <b>107,6</b> |  |

**5.1.3.2 Keresetek intézmény típusonként 2013., MÁK számfejtésű intézetek**
**Bruttó kereset (Ft/fő/hó)**

| Intézet típus                 | 2010.          | 2011.          | 2012.          | 2013.          | 2012./2011.(%) | 2012. - 2011. | 2013./2012.(%) | 2013. - 2012. |
|-------------------------------|----------------|----------------|----------------|----------------|----------------|---------------|----------------|---------------|
| Országos intézetek            | 198 781        | 206 911        | <b>229 262</b> | <b>249 817</b> | 110,8          | 22 350        | 109,0          | 20 555        |
| Megyei kórházak               | 174 751        | 174 947        | <b>202 659</b> | <b>221 730</b> | 115,8          | 27 712        | 109,4          | 19 071        |
| Fővárosi kórházak             | 194 743        | 193 556        | <b>220 680</b> | <b>238 957</b> | 114,0          | 27 123        | 108,3          | 18 278        |
| Városi kórházak               | 167 162        | 165 350        | <b>193 359</b> | <b>209 403</b> | 116,9          | 28 009        | 108,3          | 16 044        |
| Szakorvosi rendelőintézetek   | 173 883        | 168 270        | <b>195 563</b> | <b>215 356</b> | 116,2          | 27 293        | 110,1          | 19 793        |
| Alapellátási rendelőintézetek | 162 941        | 163 084        | <b>177 132</b> | <b>194 835</b> | 108,6          | 14 047        | 110,0          | 17 704        |
| <b>Összesen</b>               | <b>176 166</b> | <b>175 178</b> | <b>205 987</b> | <b>224 324</b> | 117,6          | 30 809        | 108,9          | 18 337        |

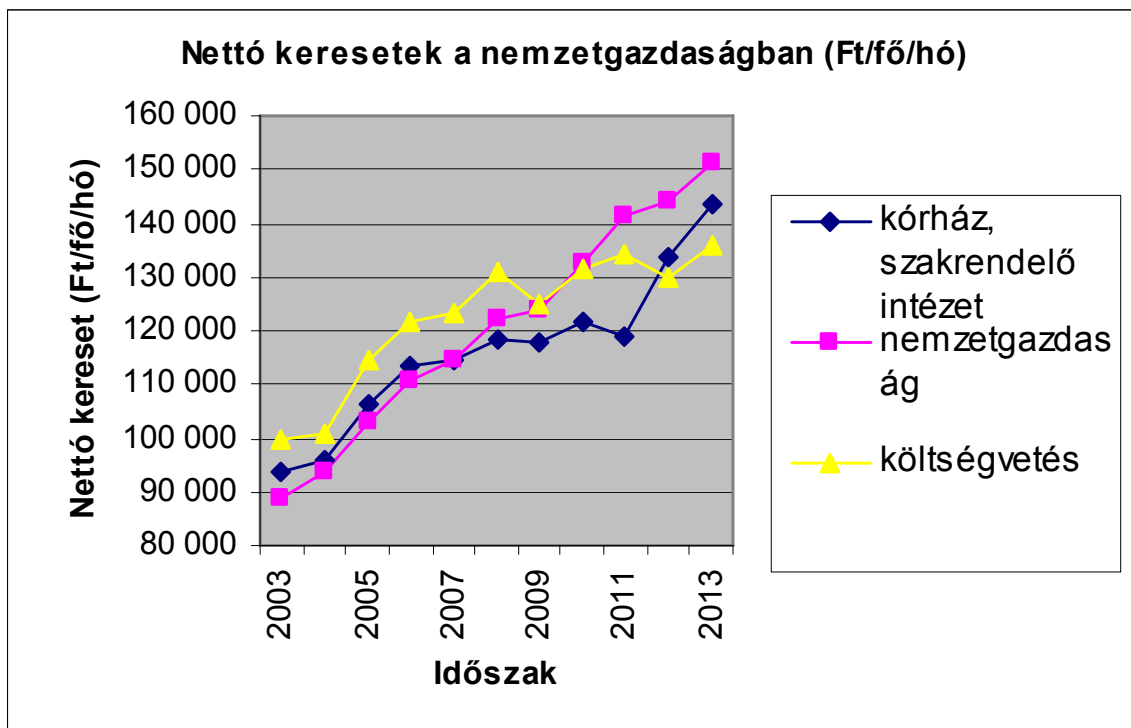
**5.1.5.2 Teljes munkaidőben foglalkoztatottak átlagos havi nettó keresete fő munkaköri csoportonként (Ft/fő/hó)**

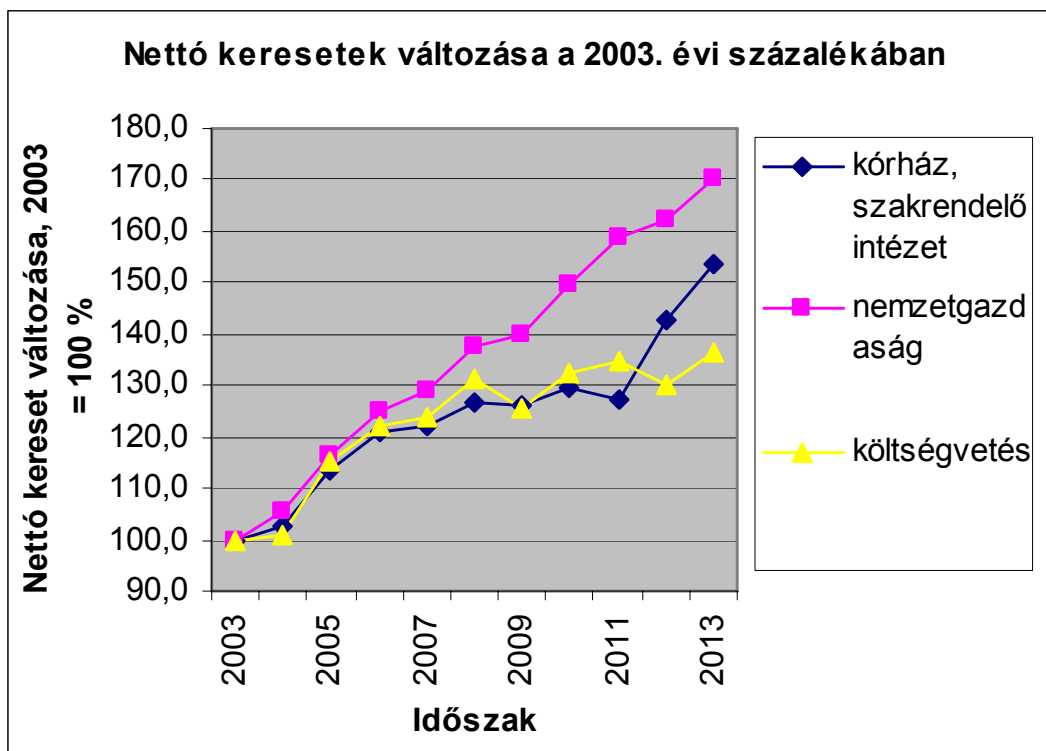
| Fő munkaköri csoportok      | 2012.          | 2013.          | Változás    |               |
|-----------------------------|----------------|----------------|-------------|---------------|
|                             |                |                | 2013./2012. | 2013. - 2012. |
| Orvosok                     | 266 046        | <b>308 177</b> | 115,8       | 42 130        |
| Egészségügyi szakdolgozók   | 122 852        | <b>134 314</b> | 109,3       | 11 461        |
| Egyéb egészségügyi dolgozók | 100 861        | <b>107 330</b> | 106,4       | 6 469         |
| <b>Összesen</b>             | <b>133 606</b> | <b>143 712</b> | 107,6       | 10 106        |

**5.1.6 Kórházi és szakrendelő intézeti nettó keresetek összehasonlítása a nemzetgazdasági keresetekkel**

(A kórház, szakrendelő intézeti adatok, 2012, 2013. MÁK számfejtésű intézetek adatai, OSAP 1626)

| Időszak        | Nettó kereset (Ft/fő/hó)        |                     |                   | Kórház,<br>szakrend.<br>/nemzet<br>gazdaság<br>(%) | Kórház,<br>szakrend.<br>/költség-<br>vetés<br>(%) | Nettó kereset változása az előző<br>év százalékában (%) |                     |                   |
|----------------|---------------------------------|---------------------|-------------------|--|---|---|---------------------|-------------------|
|                | kórház,<br>szakrend.<br>intézet | nemzet-<br>gazdaság | költség-<br>vetés |  |   | kórház,<br>szakrend.<br>intézet                         | nemzet-<br>gazdaság | költség-<br>vetés |
| 2003           | 93 603                          | 88 753              | 99 659            | 105,5  | 93,9  |   |                     |                   |
| 2004           | 95 844                          | 93 715              | 100 793           | 102,3  | 95,1  | 102,4   | 105,6               | 101,1             |
| 2005           | 106 143                         | 103 149             | 114 591           | 102,9  | 92,6  | 110,7   | 110,1               | 113,7             |
| 2006           | 113 225                         | 110 951             | 121 434           | 102,0  | 93,2  | 106,7   | 107,6               | 106,0             |
| 2007           | 114 477                         | 114 282             | 123 513           | 100,2  | 92,7  | 101,1   | 103,0               | 101,7             |
| 2008           | 118 482                         | 121 969             | 130 849           | 97,1   | 90,5  | 103,5   | 106,7               | 105,9             |
| 2009           | 117 949                         | 124 086             | 124 998           | 95,1   | 94,4  | 99,6  | 101,7               | 95,5              |
| 2010           | 121 530                         | 132 628             | 131 729           | 91,6   | 92,3  | 103,0   | 106,9               | 105,4             |
| 2011           | 119 043                         | 141 127             | 134 323           | 84,4   | 88,6  | 98,0  | 106,4               | 102,0             |
| 2012           | <b>133 566</b>                  | 144 065             | 129 698           | 92,7   | 103,0   | 112,2   | 102,1               | 96,6              |
| 2013           | <b>147 347</b>                  | <b>151 018</b>      | <b>135 630</b>    | <b>97,6</b>  | <b>108,6</b>                                      | <b>110,3</b>  | <b>104,8</b>        | <b>104,6</b>      |
| 2013. I. név   | 136 963                         | 147 846             | 134 658           | 92,6   | 101,7   | 102,5   | 102,6               | 103,8             |
| 2013. II. név  | 138 646                         | 150 980             | 133 376           | 91,8   | 104,0   | 103,8   | 104,8               | 102,8             |
| 2013. III. név | <b>163 552</b>                  | 148 183             | 135 656           | 110,4  | 120,6   | 122,5   | 102,9               | 104,6             |
| 2013. IV. név  | <b>150 226</b>                  | 157 062             | 138 829           | 95,6   | 108,2   | 112,5   | 109,0               | 107,0             |





## 5.2 Létszám

### Kórházak és szakrendelő intézetek létszáma (OSAP 1626)

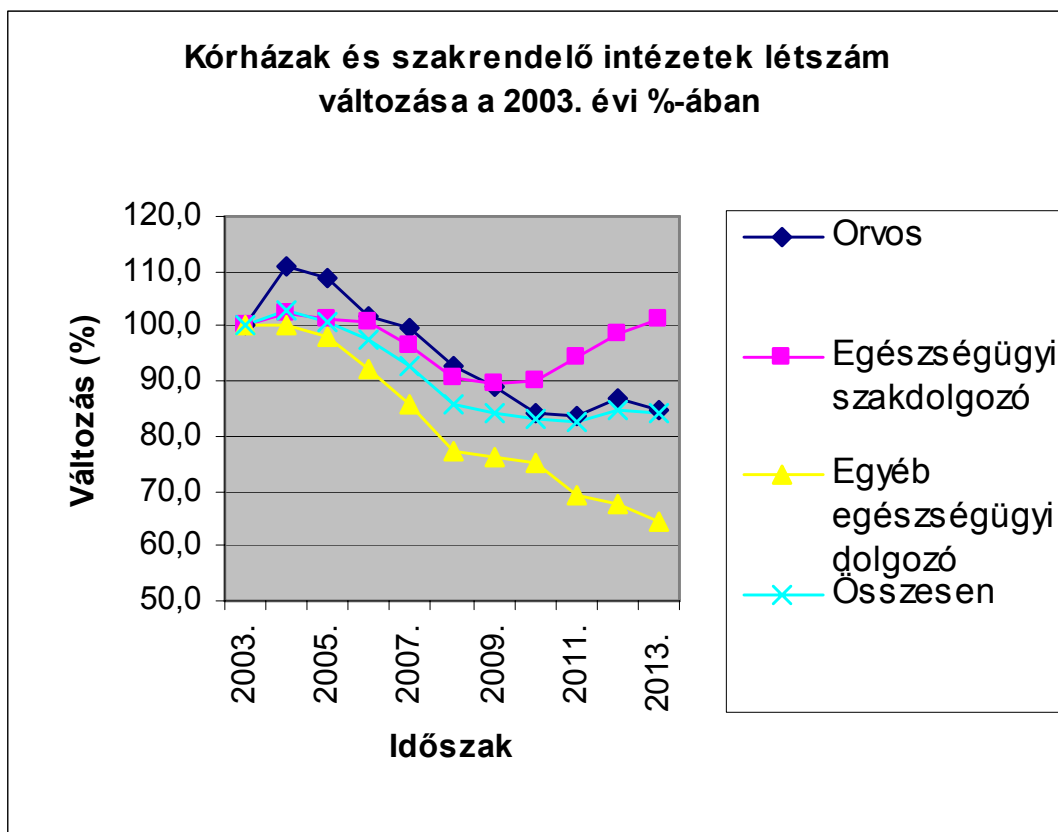
A létszám adatok nem tartalmazzák a közreműködői szerződéssel foglalkoztatott dolgozók létszámát

| Időszak      | Létszám (fő) |                          |                            |          | Változás az előző évhez mérten (fő) |                          |                            |          |
|--------------|--------------|--------------------------|----------------------------|----------|-------------------------------------|--------------------------|----------------------------|----------|
|              | Orvos        | Egészségügyi szakdolgozó | Egyéb egészségügyi dolgozó | Összesen | Orvos                               | Egészségügyi szakdolgozó | Egyéb egészségügyi dolgozó | Összesen |
| 2003.        | 19 503       | 58 133                   | 51 412                     | 129 048  |                                     |                          |                            |          |
| 2004.        | 21 675       | 59 506                   | 51 660                     | 132 841  | 2 172                               | 1 374                    | 247                        | 3 793    |
| 2005.        | 21 178       | 58 830                   | 50 346                     | 130 355  | -497                                | -676                     | -1 313                     | -2 485   |
| 2006.        | 19 850       | 58 680                   | 47 274                     | 125 805  | -1 328                              | -150                     | -3 072                     | -4 551   |
| 2007.        | 19 398       | 55 979                   | 44 160                     | 119 537  | -452                                | -2 701                   | -3 114                     | -6 267   |
| 2008.        | 18 050       | 52 702                   | 39 681                     | 110 434  | -1 347                              | -3 277                   | -4 479                     | -9 103   |
| 2009.        | 17 360       | 51 961                   | 39 196                     | 108 517  | -690                                | -741                     | -486                       | -1 917   |
| 2010.        | 16 451       | 52 282                   | 38 484                     | 107 218  | -909                                | 321                      | -711                       | -1 299   |
| 2011.        | 16 327       | 54 777                   | 35 541                     | 106 645  | -125                                | 2 495                    | -2 943                     | -573     |
| 2012.        | 16 943       | 57 327                   | 34 785                     | 109 056  | 617                                 | 2 550                    | -756                       | 2 411    |
| 2013. *      | 16 559       | 58 847                   | 33 035                     | 108 403  | -384                                | 1 521                    | -1 751                     | -652     |
| 2013.I.név   | 16 827       | 58 695                   | 33 052                     | 108 508  | -117                                | 1 369                    | -1 734                     | -547     |
| 2013.II.név  | 16 683       | 58 961                   | 33 468                     | 109 082  | -260                                | 1 635                    | -1 317                     | 26       |
| 2013.III.név | 16 240       | 59 096                   | 32 798                     | 108 119  | -704                                | 1 769                    | -1 988                     | -937     |
| 2013.IV.név  | 16 486       | 58 637                   | 32 822                     | 107 904  | -457                                | 1 310                    | -1 963                     | -1 151   |

\* A 2013. évi létszám csökkenést a közszférában bevezetett kötelező nyugdíjazás eredményezte, elsősorban a rész munkaidőben foglalkoztatottak létszáma csökkent.

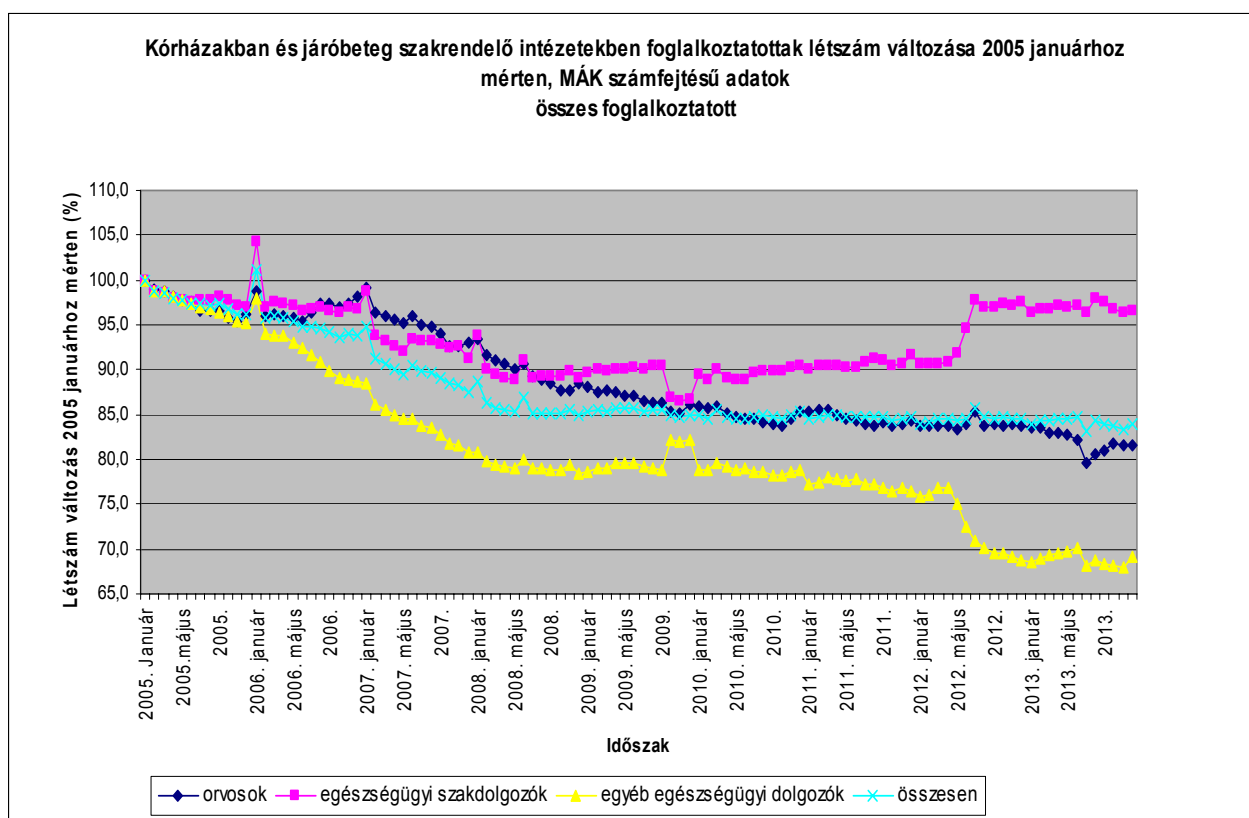
**Kórházak és szakrendelő intézetek létszám változása**  
 Az előző évhez hasonlítva (%) A 2003. évihez hasonlítva (%)

| Időszak      | Az előző évhez hasonlítva (%) |                          |                            |          | A 2003. évihez hasonlítva (%) |                          |                            |          |
|--------------|-------------------------------|--------------------------|----------------------------|----------|-------------------------------|--------------------------|----------------------------|----------|
|              | Orvos                         | Egészségügyi szakdolgozó | Egyéb egészségügyi dolgozó | Összesen | Orvos                         | Egészségügyi szakdolgozó | Egyéb egészségügyi dolgozó | Összesen |
| 2003.        |                               |                          |                            |          | 100,0                         | 100,0                    | 100,0                      | 100,0    |
| 2004.        | 111,1                         | 102,4                    | 100,5                      | 102,9    | 111,1                         | 102,4                    | 100,5                      | 102,9    |
| 2005.        | 97,7                          | 98,9                     | 97,5                       | 98,1     | 108,6                         | 101,2                    | 97,9                       | 101,0    |
| 2006.        | 93,7                          | 99,7                     | 93,9                       | 96,5     | 101,8                         | 100,9                    | 92,0                       | 97,5     |
| 2007.        | 97,7                          | 95,4                     | 93,4                       | 95,0     | 99,5                          | 96,3                     | 85,9                       | 92,6     |
| 2008.        | 93,1                          | 94,1                     | 89,9                       | 92,4     | 92,6                          | 90,7                     | 77,2                       | 85,6     |
| 2009.        | 96,2                          | 98,6                     | 98,8                       | 98,3     | 89,0                          | 89,4                     | 76,2                       | 84,1     |
| 2010.        | 94,8                          | 100,6                    | 98,2                       | 98,8     | 84,4                          | 89,9                     | 74,9                       | 83,1     |
| 2011.        | 99,2                          | 104,8                    | 92,4                       | 99,5     | 83,7                          | 94,2                     | 69,1                       | 82,6     |
| 2012.        | 103,8                         | 104,7                    | 97,9                       | 102,3    | 86,9                          | 98,6                     | 67,7                       | 84,5     |
| 2013.        | 97,7                          | 102,7                    | 95,0                       | 99,4     | 84,9                          | 101,2                    | 64,3                       | 84,0     |
| 2013.I.név   | 99,3                          | 102,4                    | 95,0                       | 99,5     | 86,3                          | 101,0                    | 64,3                       | 84,1     |
| 2013.II.név  | 98,5                          | 102,9                    | 96,2                       | 100,0    | 85,5                          | 101,4                    | 65,1                       | 84,5     |
| 2013.III.név | 95,8                          | 103,1                    | 94,3                       | 99,1     | 83,3                          | 101,7                    | 63,8                       | 83,8     |
| 2013.IV.név  | 97,3                          | 102,3                    | 94,4                       | 98,9     | 84,5                          | 100,9                    | 63,8                       | 83,6     |



**6.2.1 A 2013.IV. negyedévi létszám változása a kórházakban és a szakrendelő intézetekben**

|                            | 2012. IV negyedév =100 % |                        |                   |             | 2012 =100 %              |                        |                   |             |
|----------------------------|--------------------------|------------------------|-------------------|-------------|--------------------------|------------------------|-------------------|-------------|
|                            | teljes munkaidőben fogl. | rész munkaidőben fogl. | egyéb módon fogl. | összesen    | teljes munkaidőben fogl. | rész munkaidőben fogl. | egyéb módon fogl. | összesen    |
| Orvos                      | 99,0                     | 89,5                   | 82,8              | 96,8        | 99,7                     | 88,6                   | 83,1              | 97,3        |
| Egészségügyi szakdolgozó   | 100,5                    | 86,4                   | 115,4             | 99,6        | 103,3                    | 88,9                   | 106,7             | 102,3       |
| Egyéb egészségügyi dolgozó | 99,9                     | 81,6                   | 96,8              | 98,2        | 96,0                     | 78,7                   | 90,3              | 94,4        |
| <b>Összesen</b>            | <b>100,1</b>             | <b>85,3</b>            | <b>94,7</b>       | <b>98,8</b> | <b>100,4</b>             | <b>85,2</b>            | <b>91,4</b>       | <b>98,9</b> |


**5.2.2 Nyugdíjas foglalkoztatottak létszáma, MÁK minta**

| Nyugdíjas foglalkoztatottak       | 2012. IV. negyedév | 2013. IV. negyedév | 2012.        | Változás                |                     | Változás         |                   |
|-----------------------------------|--------------------|--------------------|--------------|-------------------------|---------------------|------------------|-------------------|
|                                   |                    |                    |              | 2013. IV. /2012. IV (%) | 2013. IV. - 2012.IV | 2013. IV. /2012. | 2013. IV. - 2012. |
| Orvosok                           | 1 044              | 696                | 1 091        | 66,7                    | -348                | 63,8             | -395              |
| Egészségügyi szakdolgozók         | 1 351              | 567                | 1 385        | 42,0                    | -783                | 41,0             | -818              |
| Más munkakörben foglalkoztatottak | 1 287              | 191                | 1 422        | 14,9                    | -1 096              | 13,5             | -1 231            |
| <b>Összesen</b>                   | <b>3 681</b>       | <b>1 455</b>       | <b>3 898</b> | <b>39,5</b>             | <b>-2 227</b>       | <b>37,3</b>      | <b>-2 443</b>     |

| Minta össz létszáma, azonos intézetek | 2012. IV. negyedév | 2013. IV. negyedév | 2012. | Változás (%)        |                  | Változás         |                   |
|---------------------------------------|--------------------|--------------------|-------|---------------------|------------------|------------------|-------------------|
|                                       |                    |                    |       | 2013. IV. /2012. IV | 2013. IV. /2012. | 2013. IV. /2012. | 2013. IV. - 2012. |
| Orvosok                               | 8 343              | 8 080              | 8 304 | 96,8                | -263             | 97,3             | -224              |

|                                   |               |               |               |             |             |             |             |
|-----------------------------------|---------------|---------------|---------------|-------------|-------------|-------------|-------------|
| Egészségügyi szakdolgozók         | 32 452        | 32 321        | 31 598        | 99,6        | -131        | 102,3       | 722         |
| Más munkakörben foglalkoztatottak | 19 257        | 18 909        | 20 040        | 98,2        | -349        | 94,4        | -1 131      |
| <b>Összesen</b>                   | <b>60 052</b> | <b>59 310</b> | <b>59 943</b> | <b>98,8</b> | <b>-743</b> | <b>98,9</b> | <b>-633</b> |

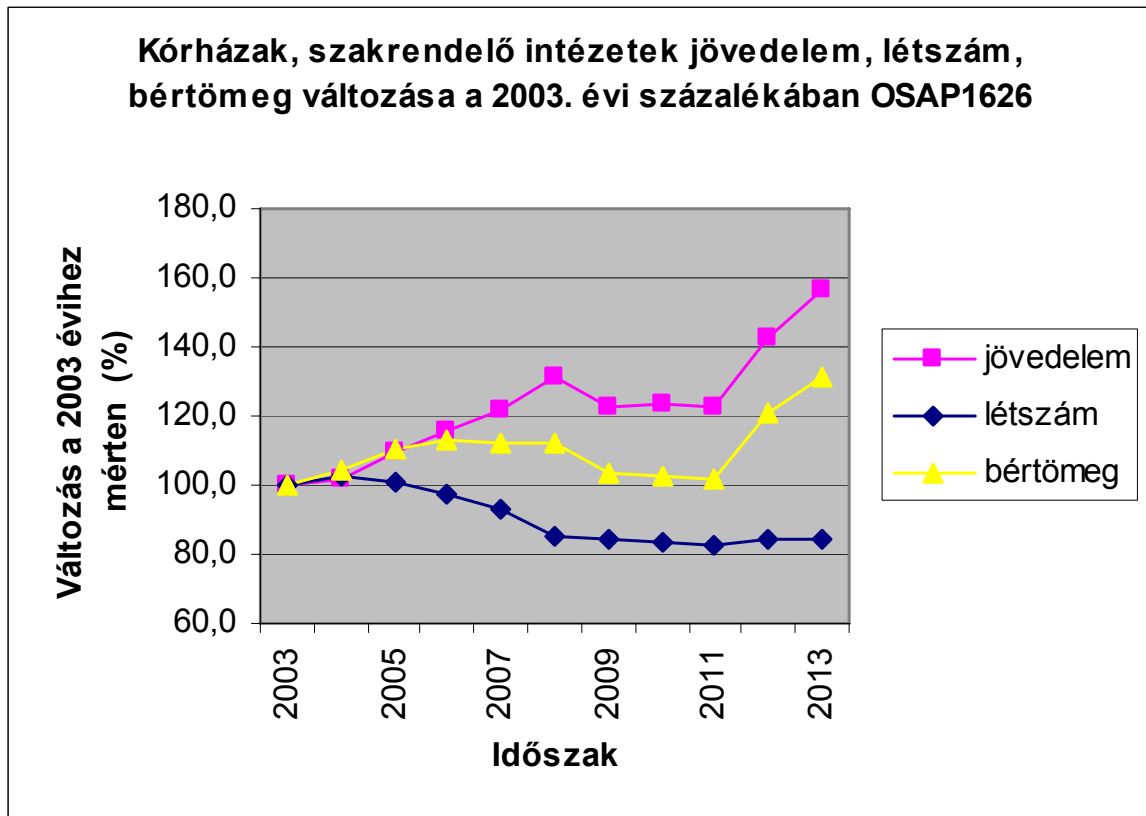
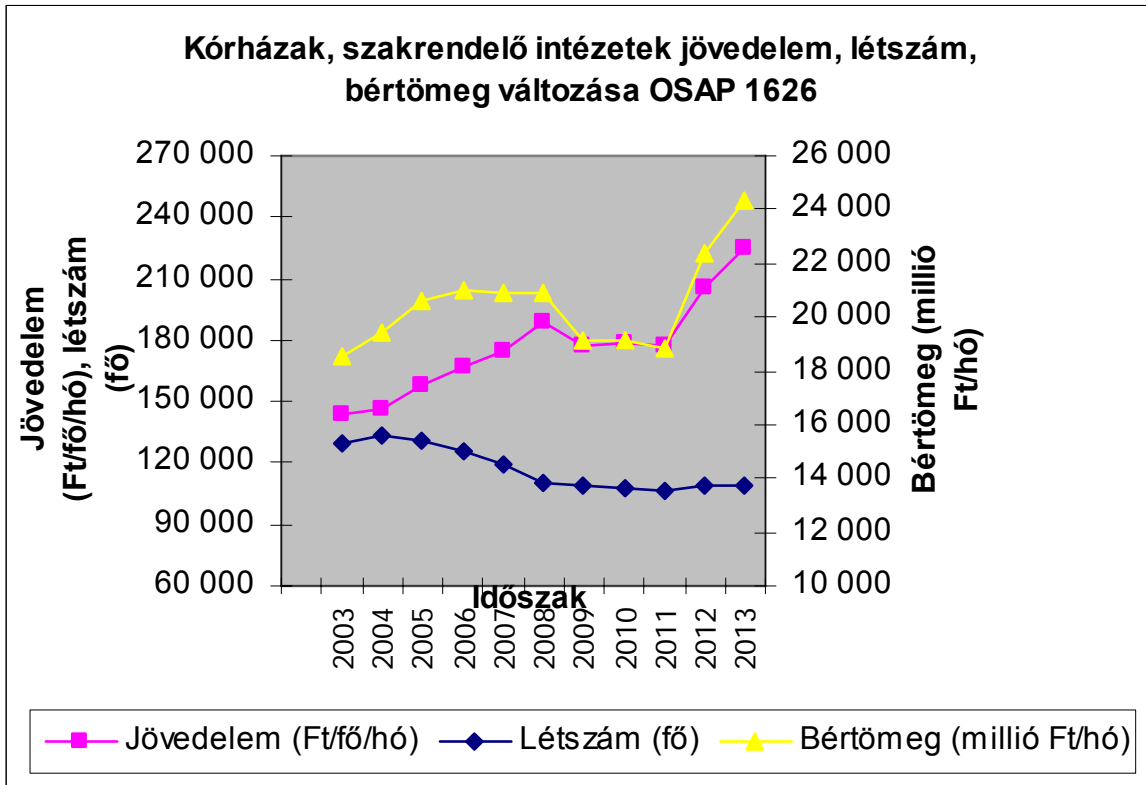
**Nyugdíjas foglalkoztatottak aránya az össz létszámhoz hasonlítva**

|                                   | 2012. IV. negyedév | 2013. IV. negyedév | 2012.      |
|-----------------------------------|--------------------|--------------------|------------|
| Orvosok                           | 12,5               | 8,6                | 13,1       |
| Egészségügyi szakdolgozók         | 4,2                | 1,8                | 4,4        |
| Más munkakörben foglalkoztatottak | 6,7                | 1,0                | 7,1        |
| <b>Összesen</b>                   | <b>6,1</b>         | <b>2,5</b>         | <b>6,5</b> |

**5.3 Bértömeg**
**6.3 Bértömeg a kórházakban és a járóbeteg szakrendelő intézetekben, OSAP 1626**

A 2013. évi létszám adatok a MÁK számfejtésű intézetek adatai alapján becsült értékek

| Időszak       | Jövedelem (Ft/fő/hó) | Létszám (fő)   | Bértömeg (millió Ft/hó) | Változás az előző év százalékában |              |              | Változás a 2003. évi százalékában |             |              |
|---------------|----------------------|----------------|-------------------------|-----------------------------------|--------------|--------------|-----------------------------------|-------------|--------------|
|               |                      |                |                         | Jövedelem                         | Létszám      | Bértömeg     | Jövedelem                         | Létszám     | Bértömeg     |
| <b>2003</b>   | 144 008              | 129 048        | 18 584,0                |                                   |              |              | 100,0                             | 100,0       | 100,0        |
| <b>2004</b>   | 146 376              | 132 841        | 19 444,7                | 101,6                             | 102,9        | 104,6        | 101,6                             | 102,9       | 104,6        |
| <b>2005</b>   | 157 675              | 130 355        | 20 553,8                | 107,7                             | 98,1         | 105,7        | 109,5                             | 101,0       | 110,6        |
| <b>2006</b>   | 166 813              | 125 805        | 20 985,8                | 105,8                             | 96,5         | 102,1        | 115,8                             | 97,5        | 112,9        |
| <b>2007</b>   | 174 891              | 119 537        | 20 906,0                | 104,8                             | 95,0         | 99,6         | 121,4                             | 92,6        | 112,5        |
| <b>2008</b>   | 189 003              | 110 434        | 20 872,3                | 108,1                             | 92,4         | 99,8         | 131,2                             | 85,6        | 112,3        |
| <b>2009</b>   | 176 634              | 108 517        | 19 167,8                | 93,5                              | 98,3         | 91,8         | 122,7                             | 84,1        | 103,1        |
| <b>2010</b>   | 178 108              | 107 218        | 19 096,3                | 100,8                             | 98,8         | 99,6         | 123,7                             | 83,1        | 102,8        |
| <b>2011</b>   | 177 035              | 106 645        | 18 879,8                | 99,4                              | 99,5         | 98,9         | 122,9                             | 82,6        | 101,6        |
| <b>2012</b>   | <b>205 403</b>       | <b>109 056</b> | <b>22 400,3</b>         | <b>116,0</b>                      | <b>102,3</b> | <b>118,6</b> | <b>142,6</b>                      | <b>84,5</b> | <b>120,5</b> |
| <b>2013</b>   | <b>224 928</b>       | <b>108 403</b> | <b>24 377,3</b>         | <b>109,5</b>                      | <b>99,4</b>  | <b>108,8</b> | <b>156,2</b>                      | <b>84,0</b> | <b>131,2</b> |
| 2013. I.név   | 206 545              | 108 508        | 22 411,8                | 100,6                             | 99,5         | 100,1        | 143,4                             | 84,1        | 120,6        |
| 2013. II.név  | 210 762              | 109 082        | 22 990,3                | 102,6                             | 100,0        | 102,6        | 146,4                             | 84,5        | 123,7        |
| 2013. III.név | 251 187              | 108 119        | 27 158,0                | 122,3                             | 99,1         | 121,2        | 174,4                             | 83,8        | 146,1        |
| 2013. IV.név  | 231 217              | 107 904        | 24 949,3                | 112,6                             | 98,9         | 111,4        | 160,6                             | 83,6        | 134,3        |

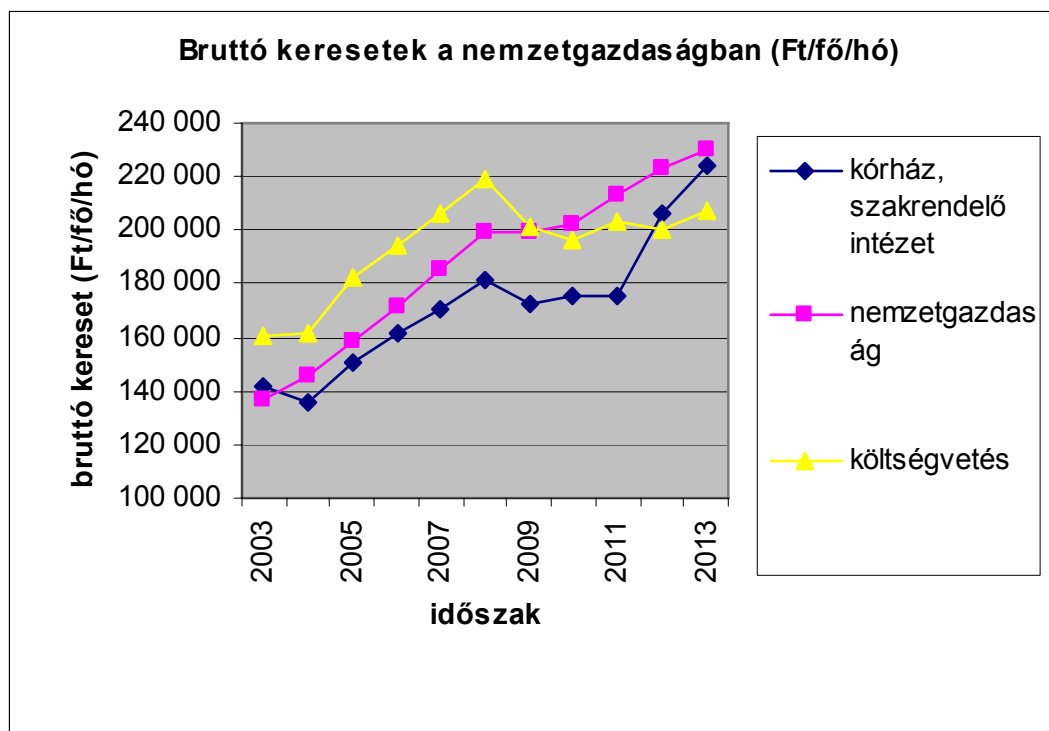


## 5.4 Keresetek összehasonlítása a nemzetgazdasági keresetekkel

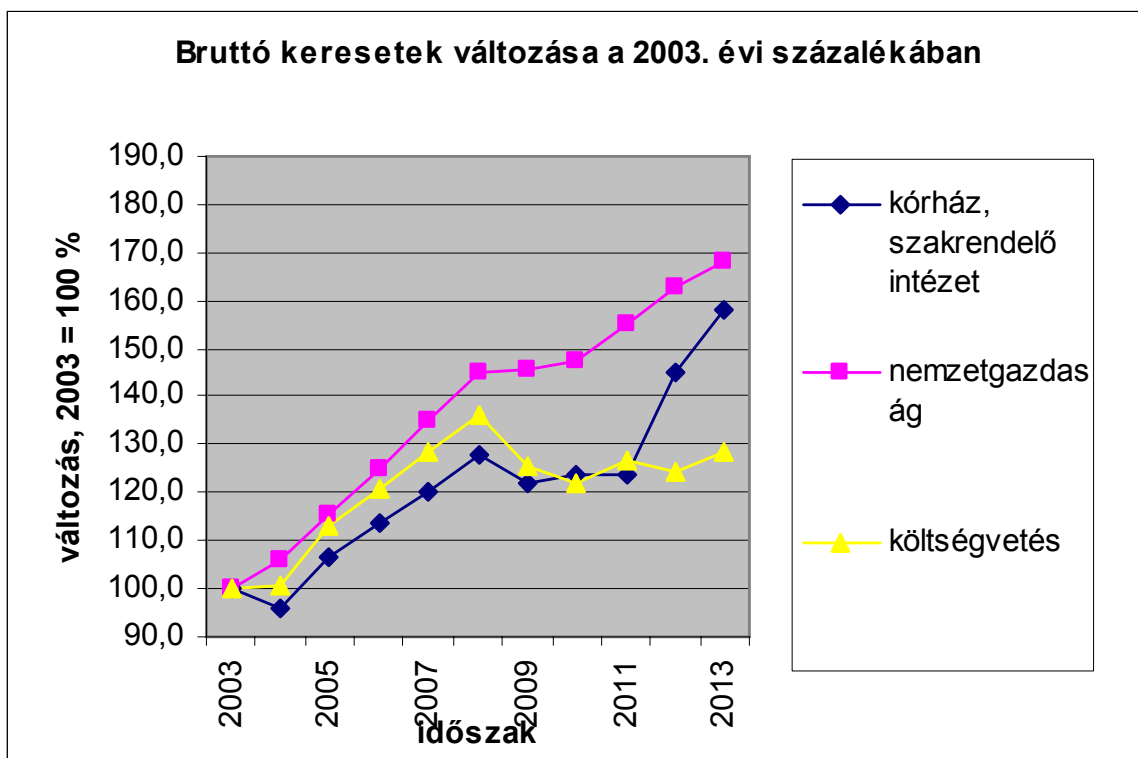
### 5.4.1 Kórházi és szakrendelő intézeti keresetek összehasonlítása a nemzetgazdasági keresetekkel

(A kórház, szakrendelő intézeti adatok a MÁK számfejtésű intézetek adatai, OSAP 1626)

| Időszak        | Bruttó kereset (Ft/fő/hó) |                |                | Kórház, szakrend. /nemzet gazdaság (%) | Kórház, szakrend. /költségvetés (%) | Bruttó kereset változása az előző év százalékában (%) |                |              |
|----------------|---------------------------|----------------|----------------|--|-------------------------------------|---|----------------|--------------|
|                | kórház, szakrend. intézet | nemzetgazdaság | költségvetés   |  |                                     | kórház, szakrend. intézet                             | nemzetgazdaság | költségvetés |
| <b>2003</b>    | 141 798                   | 137 193        | 160 843        | 103,4                                  | 88,2                                |   |                |              |
| <b>2004</b>    | 135 904                   | 145 520        | 161 548        | 93,4                                   | 84,1                                | 95,8  | 106,1          | 100,4        |
| <b>2005</b>    | 150 783                   | 158 343        | 182 185        | 95,2                                   | 82,8                                | 110,9   | 108,8          | 112,8        |
| <b>2006</b>    | 161 121                   | 171 351        | 193 949        | 94,0                                   | 83,1                                | 106,9   | 108,2          | 106,5        |
| <b>2007</b>    | 170 738                   | 185 004        | 206 307        | 92,3                                   | 82,8                                | 106,0   | 108,0          | 106,4        |
| <b>2008</b>    | 181 214                   | 198 964        | 219 044        | 91,1                                   | 82,7                                | 106,1   | 107,5          | 106,2        |
| <b>2009</b>    | 172 945                   | 199 775        | 201 632        | 86,6                                   | 85,8                                | 95,4  | 100,4          | 92,1         |
| <b>2010</b>    | 175 838                   | 202 576        | 196 186        | 86,8                                   | 89,6                                | 101,7   | 101,4          | 97,3         |
| <b>2011</b>    | 175 178                   | 213 054        | 203 516        | 82,2                                   | 86,1                                | 99,6  | 105,2          | 103,7        |
| <b>2012.</b>   | <b>205 923</b>            | <b>223 060</b> | <b>200 027</b> | <b>92,3</b>                            | <b>102,9</b>                        | <b>117,6</b>  | <b>104,7</b>   | <b>98,3</b>  |
| <b>2013</b>    | <b>224 324</b>            | <b>230 561</b> | <b>207 068</b> | <b>97,3</b>                            | <b>108,3</b>                        | <b>108,9</b>  | <b>103,4</b>   | <b>103,5</b> |
| 2013. I. név   | 208 506                   | 225 719        | 205 585        | 92,4                                   | 101,4                               | 101,3   | 101,2          | 102,8        |
| 2013. II. név  | 211 110                   | 230 504        | 203 627        | 91,6                                   | 103,7                               | 102,5   | 103,3          | 101,8        |
| 2013. III. név | 249 001                   | 226 233        | 207 109        | 110,1                                  | 120,2                               | 120,9   | 101,4          | 103,5        |
| 2013. IV. név  | 228 680                   | 239 788        | 211 952        | 95,4                                   | 107,9                               | 111,1   | 107,5          | 106,0        |






**5.4.2 Bruttó keresetek összehasonlítása a nemzetgazdasági átlaggal**

| Időszak        | Bruttó keresetek (Ft/fő/hó) |                |                | Különbség ( Ft/fő/hó)              |                                  |                               |
|----------------|-----------------------------|----------------|----------------|------------------------------------|----------------------------------|-------------------------------|
|                | Kórház, szakrendelő intézet | Nemzetgazdaság | Költségvetés   | Kórház, szakrend. - nemzetgazdaság | Kórház, szakrend. - költségvetés | Költségvetés - nemzetgazdaság |
| 2003           | 141 798                     | 137 193        | 160 843        | 4 605                              | -19 045                          | 23 650                        |
| 2004           | 135 904                     | 145 520        | 161 548        | -9 616                             | -25 644                          | 16 028                        |
| 2005           | 150 783                     | 158 343        | 182 185        | -7 560                             | -31 402                          | 23 842                        |
| 2006           | 161 121                     | 171 351        | 193 949        | -10 230                            | -32 828                          | 22 598                        |
| 2007           | 170 738                     | 185 004        | 206 307        | -14 266                            | -35 569                          | 21 303                        |
| 2008           | 181 214                     | 198 964        | 219 044        | -17 750                            | -37 830                          | 20 080                        |
| 2009           | 172 945                     | 199 775        | 201 632        | -26 830                            | -28 687                          | 1 857                         |
| 2010           | 175 838                     | 202 576        | 196 186        | -26 738                            | -20 348                          | -6 390                        |
| 2011           | 175 178                     | 213 054        | 203 516        | -37 876                            | -28 338                          | -9 538                        |
| 2012           | <b>205 923</b>              | <b>223 060</b> | <b>200 027</b> | <b>-17 137</b>                     | <b>5 896</b>                     | <b>-23 033</b>                |
| 2013           | <b>224 324</b>              | <b>230 561</b> | <b>207 068</b> | <b>-6 237</b>                      | <b>17 256</b>                    | <b>-23 493</b>                |
| 2013. I. név   | 208 506                     | 225 719        | 205 585        | -17 213                            | 2 921                            | -20 134                       |
| 2013. II. név  | 211 110                     | 230 504        | 203 627        | -19 394                            | 7 483                            | -26 877                       |
| 2013. III. név | 249 001                     | 226 233        | 207 109        | 22 768                             | 41 892                           | -19 124                       |
| 2013. IV. név  | 228 680                     | 239 788        | 211 952        | -11 108                            | 16 728                           | -27 836                       |

**5.4.3 Bruttó keresetek változása**

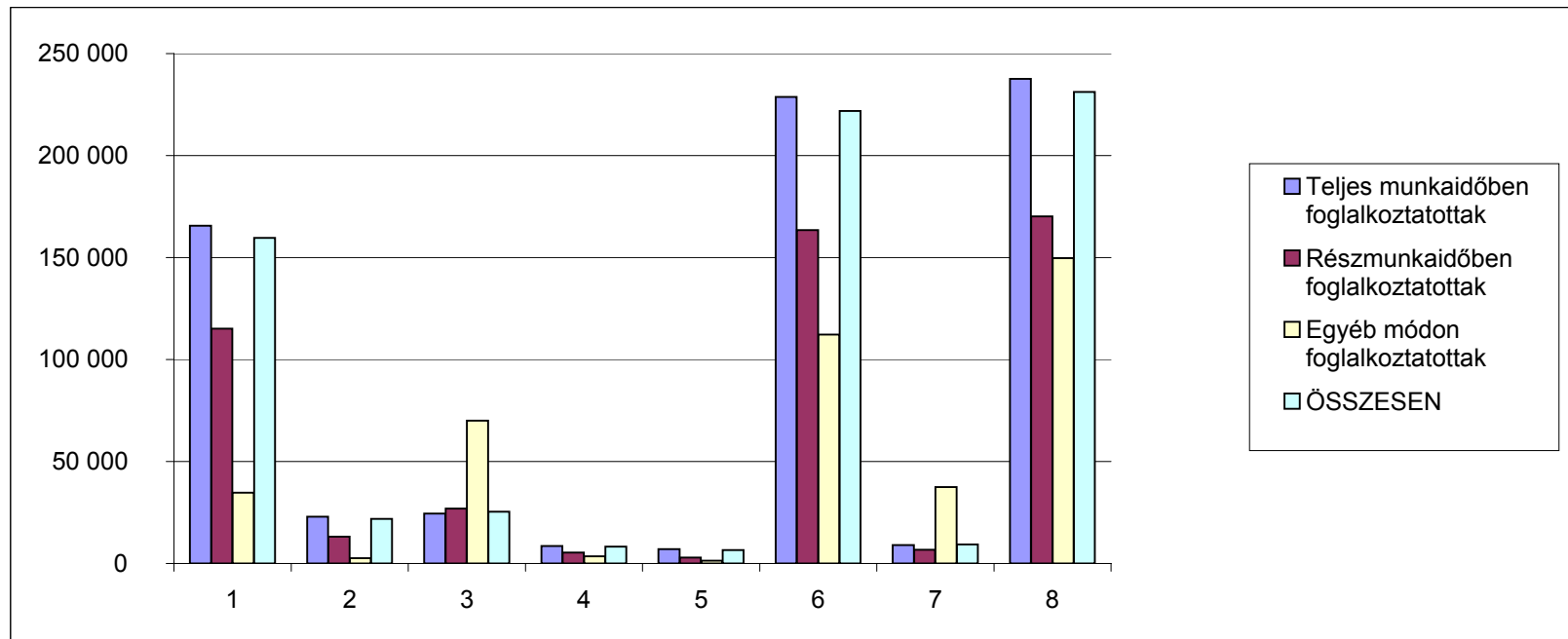
| Időszak               | Bruttó keresetek (Ft/fő/hó) |                 |                | Változás az előző évihez mérten (%) |                 |               | Változás a 2003 évihez mérten |                 |               |
|-----------------------|-----------------------------|-----------------|----------------|-------------------------------------|-----------------|---------------|-------------------------------|-----------------|---------------|
|                       | Kórház, szakrendelő intézet | Nemzet gazdaság | Költség vetés  | Kórház, szakrendelő intézet         | Nemzet gazdaság | Költség vetés | Kórház, szakrendelő intézet   | Nemzet gazdaság | Költség vetés |
| <b>2003</b>           | 141 798                     | 137 193         | 160 843        | 100,0                               | 100,0           | 100,0         | 100,0                         | 100,0           | 100,0         |
| <b>2004</b>           | 135 904                     | 145 520         | 161 548        | 95,8                                | 106,1           | 100,4         | 95,8                          | 106,1           | 100,4         |
| <b>2005</b>           | 150 783                     | 158 343         | 182 185        | 110,9                               | 108,8           | 112,8         | 106,3                         | 115,4           | 113,3         |
| <b>2006</b>           | 161 121                     | 171 351         | 193 949        | 106,9                               | 108,2           | 106,5         | 113,6                         | 124,9           | 120,6         |
| <b>2007</b>           | 170 738                     | 185 004         | 206 307        | 106,0                               | 108,0           | 106,4         | 120,4                         | 134,8           | 128,3         |
| <b>2008</b>           | 181 214                     | 198 964         | 219 044        | 106,1                               | 107,5           | 106,2         | 127,8                         | 145,0           | 136,2         |
| <b>2009</b>           | 172 945                     | 199 775         | 201 632        | 95,4                                | 100,4           | 92,1          | 122,0                         | 145,6           | 125,4         |
| <b>2010</b>           | 175 838                     | 202 576         | 196 186        | 101,7                               | 101,4           | 97,3          | 124,0                         | 147,7           | 122,0         |
| <b>2011</b>           | 175 178                     | 213 054         | 203 516        | 99,6                                | 105,2           | 103,7         | 123,5                         | 155,3           | 126,5         |
| <b>2012</b>           | <b>205 923</b>              | <b>223 060</b>  | <b>200 027</b> | <b>117,6</b>                        | <b>104,7</b>    | <b>98,3</b>   | <b>145,2</b>                  | <b>162,6</b>    | <b>124,4</b>  |
| <b>2013</b>           | <b>224 324</b>              | <b>230 561</b>  | <b>207 068</b> | <b>108,9</b>                        | <b>103,4</b>    | <b>103,5</b>  | <b>158,2</b>                  | <b>168,1</b>    | <b>128,7</b>  |
| <b>2013. I. név</b>   | 208 506                     | 225 719         | 205 585        | 101,3                               | 101,2           | 102,8         | 147,0                         | 164,5           | 127,8         |
| <b>2013. II. név</b>  | 211 110                     | 230 504         | 203 627        | 102,5                               | 103,3           | 101,8         | 148,9                         | 168,0           | 126,6         |
| <b>2013. III. név</b> | 249 001                     | 226 233         | 207 109        | 120,9                               | 101,4           | 103,5         | 175,6                         | 164,9           | 128,8         |
| <b>2013. IV. név</b>  | 228 680                     | 239 788         | 211 952        | 111,1                               | 107,5           | 106,0         | 161,3                         | 174,8           | 131,8         |

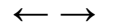
Budapest, 2014. május 26.

## MELLÉKLET

**Átlagos létszám és illetményadatok foglalkoztatási formák szerint 2013.IV. negyedév, MÁK bérszámfejtési adatok**

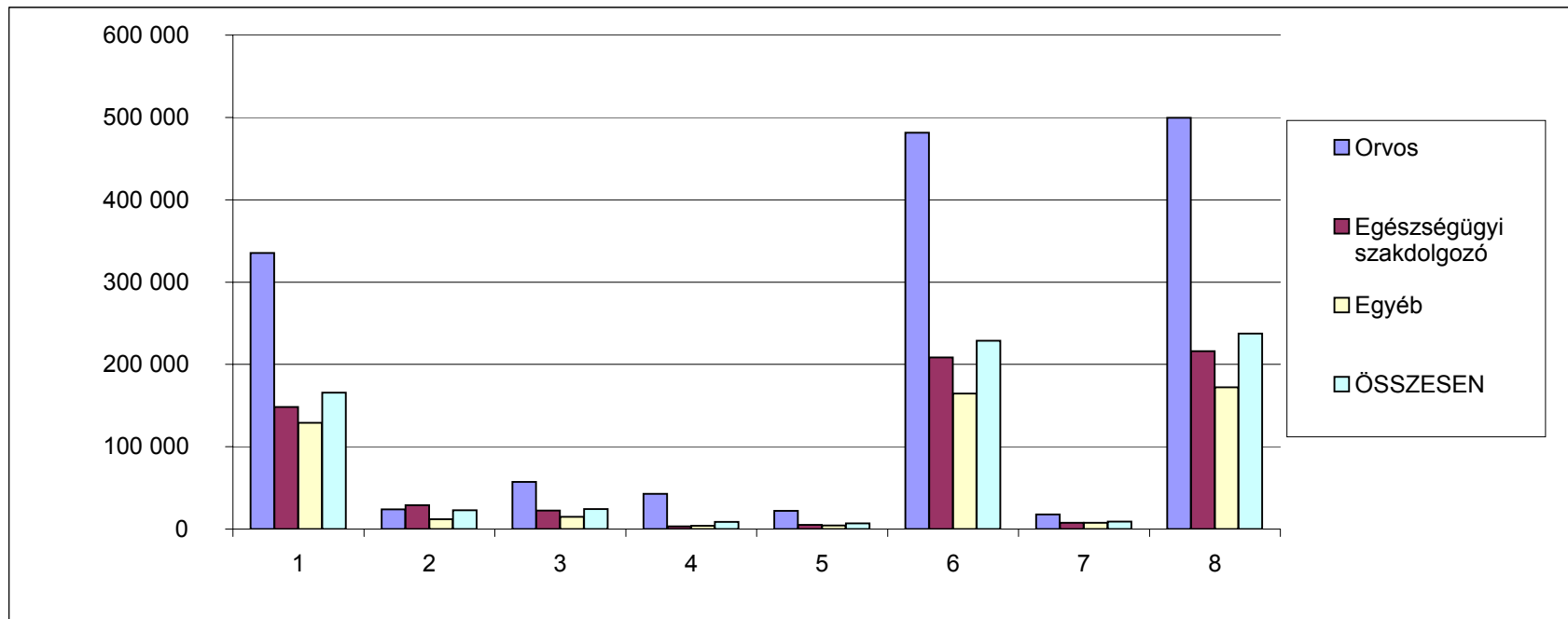
| Megnevezés                                  | Személyi juttatás terhére történő kifizetés |                       |                            |                             |                 |                | Kereset<br>összesen | Egyéb<br>juttatások | Jövedelem<br>összesen | Minta<br>átlagléttszáma |
|---|---|-----------------------|----------------------------|-----------------------------|-----------------|----------------|---------------------|---------------------|-----------------------|-------------------------|
|   | Kereset                                     |                       |                            |                             |                 |                |                     |                     |                       |                         |
|   | Alapilletmény                               | Illetmény<br>pótlékok | Illetmény<br>kiegészítések | Ügyeleti,<br>készenléti díj | Túlmunka<br>díj |                |                     |                     |                       |                         |
|   | Ft/fő/hó                                    | Ft/fő/hó              | Ft/fő/hó                   | Ft/fő/hó                    | Ft/fő/hó        |                |                     |                     |                       |                         |
| <b>Teljes munkaidőben foglalkoztatottak</b> | 165 665                                     | 22 999                | 24 428                     | 8 569                       | 7 019           | <b>228 680</b> | 8 955               | 237 635             | 53 994                |                         |
| <b>Részmunkaidőben foglalkoztatottak</b>    | 115 186                                     | 13 075                | 26 932                     | 5 302                       | 2 937           | <b>163 432</b> | 6 732               | 170 164             | 4 241                 |                         |
| <b>Egyéb módon foglalkoztatottak</b>        | 34 724                                      | 2 621                 | 69 999                     | 3 497                       | 1 362           | <b>112 203</b> | 37 525              | 149 728             | 1 075                 |                         |
| <b>ÖSSZESEN</b>                             | 159 681                                     | 21 920                | 25 433                     | 8 243                       | 6 625           | <b>221 902</b> | 9 314               | 231 217             | 59 310                |                         |
| <b>Összesenből nyugdíjas</b>                | 229 115                                     | 20 277                | 211 835                    | 10 943                      | 5 567           | <b>477 736</b> | 21 481              | 499 217             | 1 455                 |                         |
| <b>ÁBRÁBAN</b>                              | <b>1</b>                                    | <b>2</b>              | <b>3</b>                   | <b>4</b>                    | <b>5</b>        | <b>6</b>       | <b>7</b>            | <b>8</b>            |                       |                         |

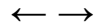




**Átlagos létszám és illetményadatok fő munkaköri csoportok szerint 2013. IV. negyedév, teljes munkaidőben foglalkoztatottak,  
MÁK bérszámfejtési adatok**

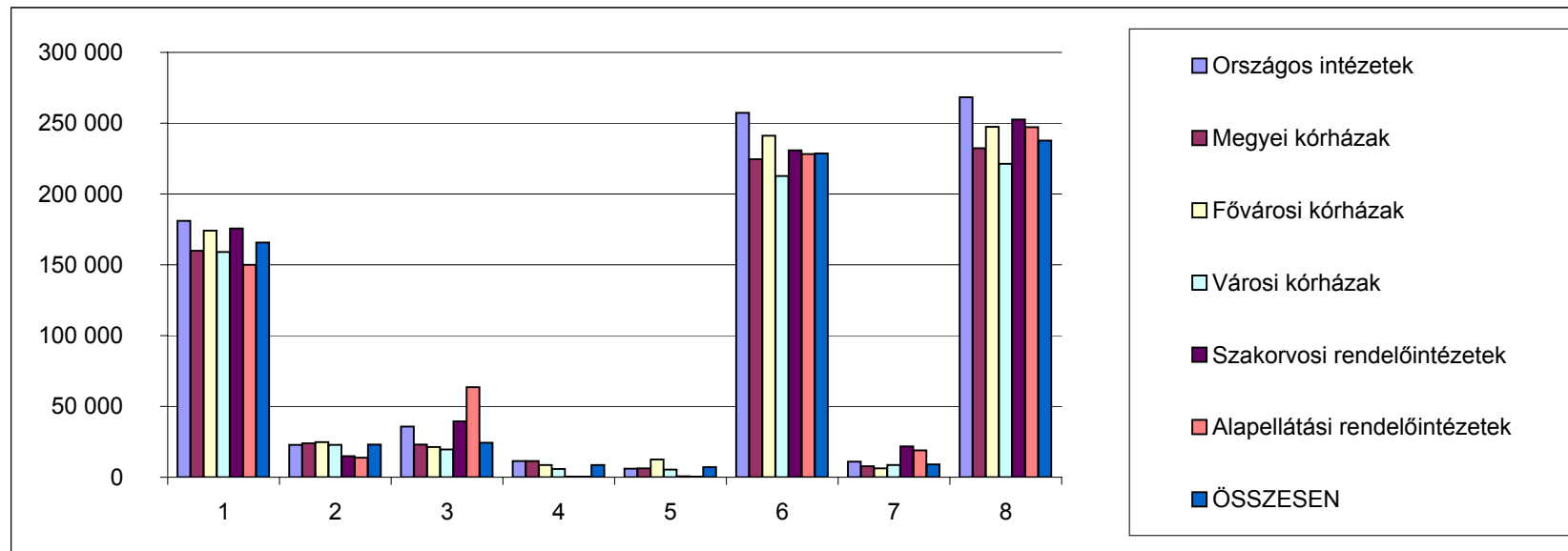
| Megnevezés                      | Személyi juttatás terhére történő kifizetés |                       |                            |                             |                 |                | Kereset<br>összesen | Egyéb<br>juttatások | Jövedelem<br>összesen | Minta<br>átlagléttszáma |
|---------------------------------|---|-----------------------|----------------------------|-----------------------------|-----------------|----------------|---------------------|---------------------|-----------------------|-------------------------|
|                                 | Kereset                                     |                       |                            |                             |                 |                |                     |                     |                       |                         |
|                                 | Alapilletmény                               | Illetmény<br>pótlékok | Illetmény<br>kiegészítések | Ügyeleti,<br>készenléti díj | Túlmunka<br>díj |                |                     |                     |                       |                         |
|                                 | Ft/fő/hó                                    | Ft/fő/hó              | Ft/fő/hó                   | Ft/fő/hó                    | Ft/fő/hó        |                |                     |                     |                       |                         |
| <b>Orvos</b>                    | 335 328                                     | 24 069                | 57 286                     | 42 953                      | 21 974          | <b>481 610</b> | 17 875              | 499 485             | 6 781                 |                         |
| <b>Egészségügyi szakdolgozó</b> | 148 259                                     | 29 157                | 22 461                     | 3 353                       | 5 118           | <b>208 348</b> | 7 698               | 216 046             | 29 952                |                         |
| <b>Egyéb</b>                    | 129 211                                     | 11 893                | 14 932                     | 4 112                       | 4 443           | <b>164 591</b> | 7 633               | 172 224             | 17 261                |                         |
| <b>ÖSSZESEN</b>                 | 165 665                                     | 22 999                | 24 428                     | 8 569                       | 7 019           | <b>228 680</b> | 8 955               | 237 635             | 53 994                |                         |
| <b>ÁBRÁBAN</b>                  | <b>1</b>                                    | <b>2</b>              | <b>3</b>                   | <b>4</b>                    | <b>5</b>        | <b>6</b>       | <b>7</b>            | <b>8</b>            |                       |                         |





**A teljes munkaidőben foglalkoztatottak létszám és illetmény adatai intézmény csoportok szerint 2013.IV. negyedév,  
MÁK bérszámfejtési adatok**

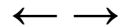
| Megnevezés                           | Személyi juttatás terhére történő kifizetés |                       |                            |                             |                 |                | Kereset<br>összesen | Egyéb<br>juttatások | Jövedelem<br>összesen | Minta<br>átlaglét szá<br>ma |
|--------------------------------------|---|-----------------------|----------------------------|-----------------------------|-----------------|----------------|---------------------|---------------------|-----------------------|-----------------------------|
|                                      | Kereset                                     |                       |                            |                             |                 |                |                     |                     |                       |                             |
|                                      | Alapilletmény                               | Illetmény<br>pótlékok | Illetmény<br>kiegészítések | Ügyeleti,<br>készenléti díj | Túlmunka<br>díj |                |                     |                     |                       |                             |
|                                      | Ft/fő/hó                                    | Ft/fő/hó              | Ft/fő/hó                   | Ft/fő/hó                    | Ft/fő/hó        |                |                     |                     |                       |                             |
| <b>Országos intézetek</b>            | 181 108                                     | 22 745                | 35 853                     | 11 488                      | 6 109           | <b>257 303</b> | 11 066              | 268 369             | 4 302                 |                             |
| <b>Megyei kórházak</b>               | 160 006                                     | 23 851                | 23 097                     | 11 386                      | 6 213           | <b>224 554</b> | 7 837               | 232 391             | 20 251                |                             |
| <b>Fővárosi kórházak</b>             | 174 165                                     | 24 699                | 21 246                     | 8 673                       | 12 427          | <b>241 210</b> | 6 274               | 247 485             | 12 469                |                             |
| <b>Városi kórházak</b>               | 159 053                                     | 22 823                | 19 689                     | 5 734                       | 5 438           | <b>212 738</b> | 8 533               | 221 271             | 12 759                |                             |
| <b>Szakorvosi rendelőintézetek</b>   | 175 641                                     | 14 800                | 39 468                     | 298                         | 649             | <b>230 856</b> | 21 785              | 252 641             | 3 609                 |                             |
| <b>Alapellátási rendelőintézetek</b> | 149 925                                     | 13 890                | 63 548                     | 480                         | 322             | <b>228 166</b> | 19 018              | 247 184             | 604                   |                             |
| <b>ÖSSZESEN</b>                      | 165 665                                     | 22 999                | 24 428                     | 8 569                       | 7 019           | <b>228 680</b> | 8 955               | 237 635             | <b>53 994</b>         |                             |
| <b>ÁBRÁBAN</b>                       | <b>1</b>                                    | <b>2</b>              | <b>3</b>                   | <b>4</b>                    | <b>5</b>        | <b>6</b>       | <b>7</b>            | <b>8</b>            |                       |                             |





**A kereset elemek változása fő munkaköri csoportonként, az előző negyedévhez hasonlítva  
2013. IV. negyedév, teljes munkaidőben foglalkoztatottak, MÁK bérszámfejtési adatok**

| Megnevezés   | Orvosok                     |                     |                     |                     |                     |                               |                 |                  |                   |                  |   |   |   |                            |                       |                       |       |        |       |        |       |       |       |  |
|--|-----------------------------|---------------------|---------------------|---------------------|---------------------|-------------------------------|-----------------|------------------|-------------------|------------------|---|---|---|----------------------------|-----------------------|-----------------------|-------|--------|-------|--------|-------|-------|-------|--|
|  | 2009. éves<br>átlag         | 2010. éves<br>átlag | 2011. éves<br>átlag | 2012.<br>éves átlag | 2013.<br>éves átlag | Változás 2013.év -<br>2012.év | 2013. I.<br>név | 2013. II.<br>név | 2013. III.<br>név | 2013. IV.<br>név | Változás 2013.IV. név<br>- 2012.IV. név | Változás 2013.III. név -<br>2012.III. név | Változás 2013.II. név -<br>2012.II. név | Változás 2012 -<br>2011.év | Változás 2011 - 2010. | Változás 2010 - 2009. |       |        |       |        |       |       |       |  |
|  | Illetmény elemek (Ft/fő/hó) | ny elemek (Ft)      | ny elemek (Ft)      | ny elemek (Ft)      | ny elemek (Ft)      | Eltérés                       | %               | Eltérés          | %                 | Eltérés          | %                                       | Eltérés                                   | %                                       | Eltérés                    | %                     | Eltérés               | %     |        |       |        |       |       |       |  |
| Alapilletmény                                      | 235 587                     | 239 785             | 244 356             | 303 256             | 335 166             | 31 910                        | 110,5           | 304 622          | 304 396           | 396 319          | 335 328                                 | 33 223                                    | 111,0                                   | -18 303                    | 95,6                  | 55 649                | 122,4 | 58 900 | 124,1 | 4 571  | 101,9 | 4 197 | 101,8 |  |
| Illetmény pótlékok                                 | 24 695                      | 23 761              | 24 046              | 24 282              | 24 509              | 227                           | 100,9           | 24 923           | 24 360            | 24 685           | 24 069                                  | -617                                      | 97,5                                    | 830                        | 103,5                 | 345                   | 101,4 | 236    | 101,0 | 285    | 101,2 | -935  | 96,2  |  |
| Illetménykiegészítés                               | 32 282                      | 34 138              | 31 154              | 30 498              | 33 373              | 2 875                         | 109,4           | 27 423           | 34 271            | 32 571           | 39 228                                  | 5 433                                     | 116,1                                   | 2 935                      | 109,9                 | 3 408                 | 111,0 | -656   | 97,9  | -2 984 | 91,3  | 1 856 | 105,7 |  |
| Pénzellátást helyettesítő<br>kiegészítés (nyugdij) |                             |                     |                     | 0                   | 8 947               | 8 947                         |                 | 0                | 0                 | 17 731           | 18 058                                  | 18 058                                    |   | 17 731                     |                       | 0                     |       |        |       |        |       |       |       |  |
| 13. havi illetmény                                 | 844                         | 0                   | 0                   | 0                   | 0                   | 0                             |                 | 0                | 0                 | 0                | 0                                       | 0   |   | 0                          |                       | 0                     |       | 0      |       | 0      |       | -844  | 0,0   |  |
| Ügyeleti, készenléti díj                           | 36 666                      | 37 823              | 37 802              | 38 903              | 42 977              | 4 074                         | 110,5           | 41 973           | 43 959            | 43 022           | 42 953                                  | 1 642                                     | 104,0                                   | 6 682                      | 118,4                 | 6 541                 | 117,5 | 1 101  | 102,9 | -21    | 99,9  | 1 156 | 103,2 |  |
| Túlmunkadíj  | 11 225                      | 12 185              | 12 350              | 18 972              | 22 426              | 3 454                         | 118,2           | 22 239           | 22 087            | 23 406           | 21 974                                  | 1 834                                     | 109,1                                   | 2 322                      | 111,0                 | 601                   | 102,8 | 6 623  | 153,6 | 165    | 101,4 | 960   | 108,6 |  |
| Kereset  | 341 299                     | 347 691             | 349 707             | 415 911             | 467 399             | 51 488                        | 112,4           | 421 179          | 429 073           | 537 735          | 481 610                                 | 59 573                                    | 114,1                                   | 12 197                     | 102,3                 | 66 544                | 118,4 | 66 204 | 118,9 | 2 016  | 100,6 | 6 391 | 101,9 |  |
| Egyéb személyi juttatás                            | 11 678                      | 13 764              | 14 140              | 12 484              | 12 066              | -418                          | 96,7            | 7 571            | 11 206            | 11 612           | 17 875                                  | -404                                      | 97,8                                    | -730                       | 94,1                  | 1 094                 | 110,8 | -1 656 | 88,3  | 377    | 102,7 | 2 086 | 117,9 |  |
| Jövedelem  | 352 977                     | 361 454             | 363 847             | 428 395             | 479 465             | 51 070                        | 111,9           | 428 750          | 440 279           | 549 347          | 499 485                                 | 59 169                                    | 113,4                                   | 11 467                     | 102,1                 | 67 638                | 118,2 | 64 548 | 117,7 | 2 393  | 100,7 | 8 477 | 102,4 |  |
| <b>Egészségügyi szakdolgozók</b>                   |                             |                     |                     |                     |                     |                               |                 |                  |                   |                  |   |   |   |                            |                       |                       |       |        |       |        |       |       |       |  |
| Megnevezés   | 2009. éves<br>átlag         | 2010. éves<br>átlag | 2011. éves<br>átlag | 2012.<br>éves átlag | 2013.<br>éves átlag | Változás 2013.év -<br>2012.év | 2013. I.<br>név | 2013. II.<br>név | 2013. III.<br>név | 2013. IV.<br>név | Változás 2013.IV. név<br>- 2012.IV. név | Változás 2013.III. név -<br>2012.III. név | Változás 2013.II. név -<br>2012.II. név | Változás 2012 -<br>2011.év | Változás 2011 - 2010. | Változás 2010 - 2009. |       |        |       |        |       |       |       |  |
|  | Illetmény elemek (Ft/fő/hó) | ny elemek (Ft)      | ny elemek (Ft)      | ny elemek (Ft)      | ny elemek (Ft)      | Eltérés                       | %               | Eltérés          | %                 | Eltérés          | %                                       | Eltérés                                   | %                                       | Eltérés                    | %                     | Eltérés               | %     |        |       |        |       |       |       |  |
| Alapilletmény                                      | 112 085                     | 113 052             | 114 932             | 134 383             | 148 857             | 14 474                        | 110,8           | 136 727          | 136 458           | 173 986          | 148 259                                 | 13 375                                    | 109,9                                   | 10 087                     | 106,2                 | 17 024                | 114,3 | 19 451 | 116,9 | 1 880  | 101,7 | 966   | 100,9 |  |
| Illetmény pótlékok                                 | 29 215                      | 29 222              | 28 948              | 28 548              | 28 949              | 401                           | 101,4           | 28 790           | 29 077            | 28 771           | 29 157                                  | 447                                       | 101,6                                   | 1 094                      | 104,0                 | 238                   | 100,8 | -400   | 98,6  | -274   | 99,1  | 7     | 100,0 |  |
| Illetménykiegészítés                               | 15 802                      | 15 913              | 12 740              | 16 753              | 17 487              | 734                           | 104,4           | 14 990           | 17 404            | 16 882           | 20 873                                  | 2 265                                     | 112,2                                   | 1 140                      | 107,3                 | 772                   | 104,6 | 4 013  | 131,5 | -3 173 | 80,1  | 111   | 100,7 |  |
| Pénzellátást helyettesítő<br>kiegészítés (nyugdij) |                             |                     |                     | 0                   | 867                 | 867                           |                 | 0                | 0                 | 1 588            | 1 588                                   |   | 1 880                                   |                            |                       |                       |       |        |       |        |       |       |       |  |
| 13. havi illetmény                                 | 427                         | 0                   | 0                   | 0                   | 0                   | 0                             |                 | 0                | 0                 | 0                | 0                                       |   | 0                                       |                            | 0                     |                       | 0     |        | 0     |        |       | -427  | 0,0   |  |
| Ügyeleti, készenléti díj                           | 3 376                       | 3 283               | 3 438               | 3 281               | 3 370               | 89                            | 102,7           | 3 357            | 3 453             | 3 320            | 3 353                                   | -95                                       | 97,2                                    | 364                        | 112,3                 | 299                   | 109,5 | -157   | 95,4  | 155    | 104,7 | -93   | 97,2  |  |
| Túlmunkadíj  | 2 762                       | 2 509               | 2 858               | 4 064               | 5 250               | 1 186                         | 129,2           | 5 243            | 5 103             | 5 534            | 5 118                                   | 745                                       | 117,0                                   | 1 338                      | 131,9                 | 687                   | 115,6 | 1 206  | 142,2 | 349    | 113,9 | -252  | 90,9  |  |
| Kereset  | 163 667                     | 163 979             | 162 916             | 187 029             | 204 780             | 17 751                        | 109,5           | 189 107          | 191 494           | 230 173          | 208 348                                 | 18 326                                    | 109,6                                   | 15 904                     | 107,4                 | 19 020                | 111,0 | 24 113 | 114,8 | -1 063 | 99,4  | 312   | 100,2 |  |
| Egyéb személyi juttatás                            | 6 987                       | 7 880               | 8 415               | 7 735               | 7 550               | -186                          | 97,6            | 5 447            | 6 646             | 10 407           | 7 698                                   | -527                                      | 93,6                                    | 183                        | 101,8                 | -204                  | 97,0  | -680   | 91,9  | 535    | 106,8 | 893   | 112,8 |  |
| Jövedelem  | 170 655                     | 171 860             | 171 331             | 194 764             | 212 330             | 17 566                        | 109,0           | 194 554          | 198 140           | 240 579          | 216 046                                 | 17 799                                    | 109,0                                   | 16 087                     | 107,2                 | 18 816                | 110,5 | 23 433 | 113,7 | -528   | 99,7  | 1 205 | 100,7 |  |
| <b>Más munkakörben alkalmazottak</b>               |                             |                     |                     |                     |                     |                               |                 |                  |                   |                  |   |   |   |                            |                       |                       |       |        |       |        |       |       |       |  |
| Megnevezés   | 2009. éves<br>átlag         | 2010. éves<br>átlag | 2011. éves<br>átlag | 2012.<br>éves átlag | 2013.<br>éves átlag | Változás 2013.év -<br>2012.év | 2013. I.<br>név | 2013. II.<br>név | 2013. III.<br>név | 2013. IV.<br>név | Változás 2013.IV. név<br>- 2012.IV. név | Változás 2013.III. név -<br>2012.III. név | Változás 2013.II. név -<br>2012.II. név | Változás 2012 -<br>2011.év | Változás 2011 - 2010. | Változás 2010 - 2009. |       |        |       |        |       |       |       |  |
|  | Illetmény elemek (Ft/fő/hó) | ny elemek (Ft)      | ny elemek (Ft)      | ny elemek (Ft)      | ny elemek (Ft)      | Eltérés                       | %               | Eltérés          | %                 | Eltérés          | %                                       | Eltérés                                   | %                                       | Eltérés                    | %                     | Eltérés               | %     |        |       |        |       |       |       |  |
| Alapilletmény                                      | 103 541                     | 105 043             | 108 223             | 120 676             | 129 928             | 9 252                         | 107,7           | 126 900          | 126 997           | 136 603          | 129 211                                 | 6 272                                     | 105,1                                   | 9 655                      | 107,6                 | 10 284                | 108,8 | 12 453 | 111,5 | 3 179  | 103,0 | 1 503 | 101,5 |  |
| Illetmény pótlékok                                 | 9 618                       | 9 954               | 10 448              | 10 836              | 11 804              | 968                           | 108,9           | 11 600           | 11 853            | 11 870           | 11 893                                  | 446                                       | 103,9                                   | 1 147                      | 110,7                 | 1 164                 | 110,9 | 388    | 103,7 | 494    | 105,0 | 337   | 103,5 |  |
| Illetménykiegészítés                               | 13 804                      | 14 843              | 8 520               | 13 614              | 12 691              | -923                          | 93,2            | 11 224           | 12 866            | 12 357           | 14 317                                  | -1 144                                    | 92,6                                    | -416                       | 96,7                  | -282                  | 97,9  | 5 094  | 159,8 | -6 324 | 57,4  | 1 039 | 107,5 |  |
| Pénzellátást helyettesítő<br>kiegészítés (nyugdij) |                             |                     |                     | 0                   | 309                 | 309                           |                 | 0                | 0                 | 622              | 615                                     |   | 622                                     |                            |                       |                       |       |        |       |        |       |       |       |  |
| 13. havi illetmény                                 | 432                         | 0                   | 0                   | 0                   | 0                   | 0                             |                 | 0                | 0                 | 0                | 0                                       |   | 0                                       |                            | 0                     |                       | 0     |        | 0     |        |       | -432  | 0,0   |  |
| Ügyeleti, készenléti díj                           | 3 563                       | 3 598               | 3 561               | 3 801               | 4 302               | 501                           | 113,2           | 4 372            | 4 453             | 4 271            | 4 112                                   | -176                                      | 95,9                                    | 701                        | 119,6                 | 913                   | 125,8 | 240    | 106,7 | -37    | 99,0  | 35    | 101,0 |  |
| Túlmunkadíj  | 2 459                       | 2 581               | 2 530               | 3 624               | 4 542               | 918                           | 125,3           | 4 711            | 4 446             | 4 569            | 4 443                                   | 632                                       | 116,6                                   | 679                        | 117,5                 | 494                   | 112,5 | 1 094  | 143,3 | -51    | 98,0  | 122   | 105,0 |  |
| Kereset  | 133 416                     | 136 020             | 133 281             | 152 550             | 163 576             | 11 026                        | 107,2           | 158 806          | 160 615           | 170 293          | 164 591                                 | 6 645                                     | 104,2                                   | 12 388                     | 107,8                 | 12 573                | 108,5 | 19 269 | 114,5 | -2 739 | 98,0  | 2 604 | 102,0 |  |
| Egyéb személyi juttatás                            | 6 511                       | 7 175               | 8 103               | 6 950               | 6 800               | -150                          | 97,8            | 5 638            | 6 989             | 6 943            | 7 633                                   | -591                                      | 92,8                                    | -84                        | 98,8                  | 369                   | 105,6 | -1 153 | 85,8  | 927    | 112,9 | 664   | 110,2 |  |
| Jövedelem  | 139 927                     | 143 195             | 141 384             | 159 500             | 170 376             | 10 876                        | 106,8           | 164 444          | 167 604           | 177 233          | 172 224                                 | 6 055                                     | 103,6                                   | 12 305                     | 107,5                 | 12 942                | 108,4 | 18 116 | 112,8 | -1 811 | 98,7  | 3 268 | 102,3 |  |
| <b>Összes foglalkoztatott</b>                      |                             |                     |                     |                     |                     |                               |                 |                  |                   |                  |   |   |   |                            |                       |                       |       |        |       |        |       |       |       |  |
| Megnevezés   | 2009. éves<br>átlag         | 2010. éves<br>átlag | 2011. éves<br>átlag | 2012.<br>éves átlag | 2013.<br>éves átlag | Változás 2013.év -<br>2012.év | 2013. I.<br>név | 2013. II.<br>név | 2013. III.<br>név | 2013. IV.<br>név | Változás 2013.IV. név<br>- 2012.IV. név | Változás 2013.III. név -<br>2012.III. név | Változás 2013.II. név -<br>2012.II. név | Változás 2012 -<br>2011.év | Változás 2011 - 2010. | Változás 2010 - 2009. |       |        |       |        |       |       |       |  |
|  | Illetmény elemek (Ft/fő/hó) | ny elemek (Ft)      | ny elemek (Ft)      | ny elemek (Ft)      | ny elemek (Ft)      | Eltérés                       | %               | Eltérés          | %                 | Eltérés          | %                                       | Eltérés                                   | %                                       | Eltérés                    | %                     | Eltérés               | %     |        |       |        |       |       |       |  |
| Alapilletmény                                      | 123 836                     | 125 278             | 128 302             | 150 600             | 166 023             | 15 422                        | 110,2           | 154 643          | 154 305           | 189 478          | 165 665                                 | 13 378                                    | 108,8                                   | 7 251                      | 104,0                 | 20 162                | 115,0 | 22 298 | 117,4 | 3 025  | 102,4 | 1 442 | 101,2 |  |
| Illetmény pótlékok                                 | 21 590                      | 21 662              | 21 846              | 22 118              | 22 904              | 786                           | 103,6           | 22 788           | 22 945            | 22 882           | 22 999                                  | 331                                       | 101,5                                   | 1 064                      | 104,9                 | 900                   | 104,1 | 272    | 101,2 | 184    | 100,8 | 73    | 100,3 |  |
| Illetménykiegészítés                               | 17 057                      | 17 701              | 13 501              | 17 388              | 17 932              | 543                           | 103,1           | 15 342           | 18 041            | 17 262           | 21 082                                  | 1 555                                     | 108,0                                   | 911                        | 105,6                 | 880                   | 105,1 | 3 877  | 128,8 | -4 200 | 76,3  | 644   | 103,8 |  |
| Pénzellátást helyettesítő<br>kiegészítés (nyugdij) |                             |                     |                     | 0                   | 1 695               | 1 695                         |                 | 0                | 0                 | 3 433            | 3 346                                   |   | 3 433                                   |                            |                       |                       |       |        |       |        |       |       |       |  |
| 13. havi illetmény                                 | 479                         | 0                   | 0                   | 0                   | 0                   | 0                             |                 | 0                | 0                 | 0                | 0                                       |   | 0                                       |                            | 0                     |                       | 0     |        | 0     |        |       | -479  | 0,0   |  |
| Ügyeleti, készenléti díj                           | 7 443                       | 7 510               | 7 658               | 7 813               | 8 607               | 794                           | 110,2           | 8 529            | 8 814             | 8 516            | 8 569                                   | 45  | 100,5                                   | 1 357                      | 119,0                 | 1 384                 | 118,6 | 154    | 102,0 | 149    | 102,0 | 67    | 100,9 |  |
| Túlmunkadíj  | 3 668                       | 3 687               | 3 897               | 5 741               | 7 165               | 1 423                         | 124,8           | 7 205            | 7 004             | 7 430            | 7 019                                   | 824                                       | 113,3                                   | 1 304                      | 121,3                 | 683                   | 110,8 | 1 844  | 147,3 | 210    | 105,7 | 19    | 100,5 |  |
| Kereset  | 174 071                     | 175 838             | 175 205             | 203 660             | 224 324             | 20 664                        | 110,1           | 208 506          | 211 110           | 249 001          | 228 680                                 | 19 479                                    | 109,3                                   | 15 319                     | 106,6                 | 24 009                | 112,8 | 28 455 | 116,2 | -633   | 99,6  | 1 767 | 101,0 |  |
| Egyéb személyi juttatás                            | 7 374                       | 8 327               | 9 002               | 8 075               | 7 876               | -199                          | 97,5            | 5 775            | 7 324             | 9 451            | 8 955                                   | -545                                      | 94,3                                    | -8                         | 99,9                  | 158                   | 102,2 | -927   | 89,7  |        |       |       |       |  |



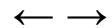
**Az átlagléttség alakulása 2013. IV. negyedévben foglalkoztatási formák és fő munkaköri csoportok szerint, MÁK bérszámfejtési adatok**

| Megnevezés                        | Minta átlagléttszáma (fő) |                  |             |          | Minta átlagléttszáma (%) |                  |             |          |
|-----------------------------------|---------------------------|------------------|-------------|----------|--------------------------|------------------|-------------|----------|
|                                   | Teljes munkaidőben        | Rész munkaidőben | Egyéb módon | Összesen | Teljes munkaidőben       | Rész munkaidőben | Egyéb módon | Összesen |
|                                   | foglalkoztatottak         |                  |             |          | foglalkoztatottak        |                  |             |          |
| <b>2013.IV. negyedév</b>          |                           |                  |             |          |                          |                  |             |          |
| Orvosok                           | 6 781                     | 817              | 482         | 8 080    | 83,9                     | 10,1             | 6,0         | 100,0    |
| Egészségügyi szakdolgozók         | 29 952                    | 2 011            | 358         | 32 321   | 92,7                     | 6,2              | 1,1         | 100,0    |
| Más munkakörben foglalkoztatottak | 17 261                    | 1 413            | 235         | 18 909   | 91,3                     | 7,5              | 1,2         | 100,0    |
| Összesen                          | 53 994                    | 4 241            | 1 075       | 59 310   | 91,0                     | 7,2              | 1,8         | 100,0    |
| <b>2012.IV. negyedév</b>          |                           |                  |             |          |                          |                  |             |          |
| Orvosok                           | 6 849                     | 912              | 582         | 8 343    | 82,1                     | 10,9             | 7,0         | 100,0    |
| Egészségügyi szakdolgozók         | 29 813                    | 2 329            | 310         | 32 452   | 91,9                     | 7,2              | 1,0         | 100,0    |
| Más munkakörben foglalkoztatottak | 17 283                    | 1 731            | 243         | 19 257   | 89,7                     | 9,0              | 1,3         | 100,0    |
| Összesen                          | 53 945                    | 4 972            | 1 136       | 60 052   | 89,8                     | 8,3              | 1,9         | 100,0    |
| <b>2012. év</b>                   |                           |                  |             |          |                          |                  |             |          |
| Orvosok                           | 6 802                     | 922              | 581         | 8 304    | 81,9                     | 11,1             | 7,0         | 100,0    |
| Egészségügyi szakdolgozók         | 28 999                    | 2 263            | 336         | 31 598   | 91,8                     | 7,2              | 1,1         | 100,0    |
| Más munkakörben foglalkoztatottak | 17 985                    | 1 794            | 260         | 20 040   | 89,7                     | 9,0              | 1,3         | 100,0    |
| Összesen                          | 53 786                    | 4 980            | 1 176       | 59 943   | 89,7                     | 8,3              | 2,0         | 100,0    |

**A 2013.IV. negyedévi létszám változása**

|                                   |       |       |       |       |
|-----------------------------------|-------|-------|-------|-------|
| <b>2012.IV. negyedév = 100 %</b>  |       |       |       |       |
| Orvosok                           | 99,0  | 89,5  | 82,8  | 96,8  |
| Egészségügyi szakdolgozók         | 100,5 | 86,4  | 115,4 | 99,6  |
| Más munkakörben foglalkoztatottak | 99,9  | 81,6  | 96,8  | 98,2  |
| Összesen                          | 100,1 | 85,3  | 94,7  | 98,8  |
| <b>2012. év = 100 %</b>           |       |       |       |       |
| Orvosok                           | 99,7  | 88,6  | 83,1  | 97,3  |
| Egészségügyi szakdolgozók         | 103,3 | 88,9  | 106,7 | 102,3 |
| Más munkakörben foglalkoztatottak | 96,0  | 78,7  | 90,3  | 94,4  |
| Összesen                          | 100,4 | 85,2  | 91,4  | 98,9  |
| <b>2013.III. negyedév = 100 %</b> |       |       |       |       |
| Orvosok                           | 101,9 | 102,7 | 95,1  | 101,5 |
| Egészségügyi szakdolgozók         | 99,4  | 100,5 | 82,9  | 99,2  |
| Más munkakörben foglalkoztatottak | 100,3 | 98,2  | 95,6  | 100,1 |
| Összesen                          | 100,0 | 100,1 | 90,7  | 99,8  |





**Létszám változás foglalkoztatási formánként az előző évhez,  
MÁK számfejtésű kórházak, rendelőintézetek**

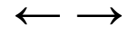
| Időszak        | Létszám változás az előző év százalékában (%) |                                      |                                    |  |
|----------------|---|--------------------------------------|------------------------------------|--|
|                | Összesen                                      | Teljes munkaidőben foglalkoztatottak | Rész munkaidőben foglalkoztatottak | Egyéb jogviszony szerint foglalkoztatottak |
| 2005. Év       | 97,0  | 97,0                                 | 98,8                               | 89,0                                       |
| 2006. Év       | 97,6  | 96,1                                 | 97,7                               | 167,2                                      |
| 2007. Év       | 94,4  | 92,8                                 | 92,5                               | 142,8                                      |
| 2008. Év       | 95,4  | 95,4                                 | 97,3                               | 89,9                                       |
| 2009. Év       | 99,5  | 99,8                                 | 103,4                              | 83,4                                       |
| 2010. Év       | 99,4  | 99,3                                 | 102,7                              | 95,9                                       |
| 2011. Év       | 99,8  | 99,0                                 | 114,4                              | 91,2                                       |
| 2012. Év       | 99,9  | 99,8                                 | 105,9                              | 82,5                                       |
| 2013. Év       | 99,4  | 100,4                                | 90,0                               | 95,5                                       |
| 2013. I. név   | 99,5  | 100,2                                | 95,3                               | 86,6                                       |
| 2013. II. név  | 100,0   | 100,5                                | 94,6                               | 103,4                                      |
| 2013. III. név | 99,1  | 100,4                                | 85,1                               | 100,7                                      |
| 2013. IV. név  | 98,9  | 100,4                                | 85,2                               | 91,4                                       |

| Időszak        | Létszám változás a 2004. évi százalékában (%) |                                      |                                    |  |
|----------------|---|--------------------------------------|------------------------------------|--|
|                | Összesen                                      | Teljes munkaidőben foglalkoztatottak | Rész munkaidőben foglalkoztatottak | Egyéb jogviszony szerint foglalkoztatottak |
| 2004. Év       | 100,0   | 100,0                                | 100,0                              | 100,0                                      |
| 2005. Év       | 97,0  | 97,0                                 | 98,8                               | 89,0                                       |
| 2006. Év       | 94,7  | 93,3                                 | 96,5                               | 148,7                                      |
| 2007. Év       | 89,3  | 86,6                                 | 89,3                               | 212,3                                      |
| 2008. Év       | 85,2  | 82,5                                 | 86,9                               | 190,9                                      |
| 2009. Év       | 84,8  | 82,4                                 | 89,8                               | 159,2                                      |
| 2010. Év       | 84,3  | 81,7                                 | 92,2                               | 152,6                                      |
| 2011. Év       | 84,1  | 80,9                                 | 105,4                              | 139,1                                      |
| 2012. Év       | 84,0  | 80,8                                 | 111,6                              | 114,7                                      |
| 2013. Év       | 83,5  | 81,1                                 | 100,5                              | 109,6                                      |
| 2013. I. név   | 83,6  | 80,9                                 | 106,4                              | 99,4                                       |
| 2013. II. név  | 84,0  | 81,2                                 | 105,6                              | 118,6                                      |
| 2013. III. név | 83,3  | 81,1                                 | 94,9                               | 115,6                                      |
| 2013. IV. név  | 83,1  | 81,1                                 | 95,0                               | 104,9                                      |

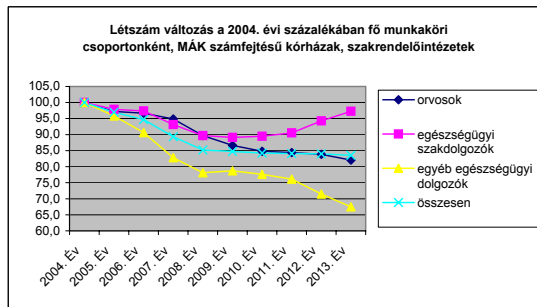
|   |       |       |       |       |
|---|-------|-------|-------|-------|
| <b>2007-ben a változások az előző év százalékában</b> |       |       |       |       |
| 2007. I. név  | 96,8  | 96,2  | 98,1  | 111,3 |
| 2007. II. név   | 94,4  | 93,8  | 94,4  | 114,6 |
| 2007. III. név  | 93,9  | 91,6  | 91,0  | 165,1 |
| 2007. IV. név   | 92,4  | 89,7  | 86,5  | 180,2 |
| <b>2008-ban a változások az előző év százalékában</b> |       |       |       |       |
| 2008. I. név  | 96,7  | 95,3  | 96,0  | 122,2 |
| 2008. II. név   | 95,5  | 95,4  | 97,2  | 93,8  |
| 2008. III. név  | 94,7  | 95,5  | 97,3  | 71,5  |
| 2008. IV. név   | 94,7  | 95,3  | 98,7  | 72,2  |
| <b>2009-ben a változások az előző év százalékában</b> |       |       |       |       |
| 2009. I. név  | 99,5  | 99,9  | 103,7 | 82,2  |
| 2009. II. név   | 99,9  | 100,2 | 104,3 | 83,5  |
| 2009. III. név  | 99,6  | 100,0 | 103,3 | 82,1  |
| 2009. IV. név   | 98,9  | 99,1  | 102,3 | 85,8  |
| <b>2010-ben a változások az előző év százalékában</b> |       |       |       |       |
| 2010. I. név  | 99,6  | 99,4  | 100,3 | 103,0 |
| 2010. II. név   | 99,1  | 99,2  | 101,4 | 92,0  |
| 2010. III. név  | 99,3  | 99,3  | 103,0 | 92,3  |
| 2010. IV. név   | 99,5  | 99,2  | 105,9 | 96,1  |
| <b>2011-ben a változások az előző év százalékában</b> |       |       |       |       |
| 2011. I. név  | 99,9  | 99,6  | 106,0 | 96,9  |
| 2011. II. név   | 99,9  | 99,0  | 115,9 | 91,1  |
| 2011. III. név  | 99,9  | 99,0  | 116,4 | 87,6  |
| 2011. IV. név   | 99,6  | 98,5  | 119,0 | 89,1  |
| Összesen  | 99,8  | 99,0  | 114,4 | 91,2  |
| <b>2012-ben a változások az előző év százalékában</b> |       |       |       |       |
| 2012. I. név  | 99,4  | 99,8  | 102,8 | 77,5  |
| 2012. II. név   | 99,7  | 99,7  | 106,8 | 80,2  |
| 2012. III. név  | 100,4 | 100,1 | 106,8 | 91,5  |
| 2012. IV. név   | 99,9  | 99,9  | 107,0 | 80,7  |
| <b>2013-ban a változások az előző év százalékában</b> |       |       |       |       |
| 2013. I. név  | 99,5  | 100,2 | 95,3  | 86,6  |
| 2013. II. név   | 100,0 | 100,5 | 94,6  | 103,4 |
| 2013. III. név  | 99,1  | 100,4 | 85,1  | 100,7 |
| 2013. IV. név   | 98,9  | 100,4 | 85,2  | 91,4  |



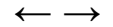
**Létszám változás fő foglalkoztatási csoportonként az előző évhez, MÁK számfejtésű kórházak, rendelőintézetek**

| Időszak        | Létszám változás az előző év százalékában (%) |                           |                             |          |
|----------------|---|---------------------------|-----------------------------|----------|
|                | orvosok                                       | egészségügyi szakdolgozók | egyéb egészségügyi dolgozók | összesen |
| 2005. Év       | 97,2  | 97,9                      | 95,8                        | 97,0     |
| 2006. Év       | 99,4  | 99,5                      | 94,6                        | 97,6     |
| 2007. Év       | 98,2  | 95,7                      | 91,3                        | 94,4     |
| 2008. Év       | 94,5  | 96,3                      | 94,4                        | 95,4     |
| 2009. Év       | 96,6  | 99,4                      | 100,8                       | 99,5     |
| 2010. Év       | 97,8  | 100,4                     | 98,6                        | 99,4     |
| 2011. Év       | 99,6  | 101,2                     | 98,0                        | 99,8     |
| 2012. Év       | 99,3  | 104,2                     | 94,0                        | 99,9     |
| 2013. Év       | 97,9  | 103,1                     | 94,4                        | 99,5     |
| 2013. I. név   | 99,3  | 102,4                     | 95,0                        | 99,5     |
| 2013. II. név  | 99,1  | 104,8                     | 93,9                        | 100,3    |
| 2013. III. név | 95,8  | 103,1                     | 94,3                        | 99,1     |
| 2013. IV. név  | 97,3  | 102,3                     | 94,4                        | 98,9     |

| Időszak        | Létszám változás a 2004. évi százalékában (%) |                           |                             |          |
|----------------|---|---------------------------|-----------------------------|----------|
|                | orvosok                                       | egészségügyi szakdolgozók | egyéb egészségügyi dolgozók | összesen |
| 2004. Év       | 100,0   | 100,0                     | 100,0                       | 100,0    |
| 2005. Év       | 97,2  | 97,9                      | 95,8                        | 97,0     |
| 2006. Év       | 96,7  | 97,4                      | 90,6                        | 94,7     |
| 2007. Év       | 94,9  | 93,1                      | 82,8                        | 89,3     |
| 2008. Év       | 89,7  | 89,7                      | 78,1                        | 85,2     |
| 2009. Év       | 86,6  | 89,1                      | 78,7                        | 84,8     |
| 2010. Év       | 84,8  | 89,5                      | 77,6                        | 84,3     |
| 2011. Év       | 84,4  | 90,5                      | 76,1                        | 84,1     |
| 2012. Év       | 83,8  | 94,3                      | 71,5                        | 84,0     |
| 2013. Év       | 82,1  | 97,2                      | 67,5                        | 83,5     |
| 2013. I. név   | 83,3  | 96,5                      | 67,9                        | 83,6     |
| 2013. II. név  | 83,1  | 98,8                      | 67,1                        | 84,2     |
| 2013. III. név | 80,4  | 97,2                      | 67,4                        | 83,3     |
| 2013. IV. név  | 81,6  | 96,4                      | 67,5                        | 83,1     |



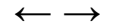
| 2007-ben a változások az előző év százalékában |       |       |       |       |
|--|-------|-------|-------|-------|
| 2007. I. név                                   | 100,4 | 97,7  | 94,3  | 96,8  |
| 2007. II. név                                  | 98,8  | 95,0  | 92,1  | 94,4  |
| 2007. III. név                                 | 97,7  | 95,4  | 90,6  | 93,9  |
| 2007. IV. név                                  | 95,9  | 94,5  | 88,5  | 92,4  |
| 2008-ban a változások az előző év százalékában |       |       |       |       |
| 2008. I. név                                   | 96,8  | 97,7  | 95,1  | 96,7  |
| 2008. II. név                                  | 95,2  | 96,1  | 94,6  | 95,5  |
| 2008. III. név                                 | 93,5  | 95,6  | 93,9  | 94,7  |
| 2008. IV. név                                  | 92,5  | 95,8  | 93,9  | 94,7  |
| 2009-ben a változások az előző év százalékában |       |       |       |       |
| 2009. I. név                                   | 97,8  | 100,0 | 99,5  | 99,5  |
| 2009. II. név                                  | 97,1  | 100,3 | 100,4 | 99,9  |
| 2009. III. név                                 | 96,2  | 100,5 | 99,6  | 99,6  |
| 2009. IV. név                                  | 95,3  | 96,6  | 103,6 | 98,9  |
| 2010-ben a változások az előző év százalékában |       |       |       |       |
| 2010. I. név                                   | 99,0  | 100,2 | 99,0  | 99,6  |
| 2010. II. név                                  | 97,8  | 99,6  | 98,9  | 99,1  |
| 2010. III. név                                 | 97,1  | 100,7 | 98,3  | 99,3  |
| 2010. IV. név                                  | 97,5  | 101,0 | 98,3  | 99,5  |
| 2011-ben a változások az előző év százalékában |       |       |       |       |
| 2011. I. név                                   | 100,7 | 100,8 | 98,4  | 99,9  |
| 2011. II. név                                  | 99,6  | 100,8 | 98,8  | 99,9  |
| 2011. III. név                                 | 98,9  | 101,6 | 97,8  | 99,9  |
| 2011. IV. név                                  | 99,1  | 101,6 | 97,2  | 99,6  |
| Összesen                                       | 99,6  | 101,2 | 98,0  | 99,8  |
| 2012-ben a változások az előző év százalékában |       |       |       |       |
| 2012. I. név                                   | 99,1  | 100,0 | 98,7  | 99,4  |
| 2012. II. név                                  | 99,0  | 101,9 | 96,8  | 99,7  |
| 2012. III. név                                 | 99,9  | 107,3 | 90,8  | 100,4 |
| 2012. IV. név                                  | 99,2  | 107,4 | 89,5  | 99,9  |
| 2013-ban a változások az előző év százalékában |       |       |       |       |
| 2013. I. név                                   | 99,3  | 102,4 | 95,0  | 99,5  |
| 2013. II. név                                  | 99,1  | 104,8 | 93,9  | 100,3 |
| 2013. III. név                                 | 95,8  | 103,1 | 94,3  | 99,1  |
| 2013. IV. név                                  | 97,3  | 102,3 | 94,4  | 98,9  |



## Bértömeg változás az előző év azonos időszakához mérten, kórházak és szakrendelő intézetek

Az illetmény adatok a MÁK számfejtésű kórházak és szakrendelő intézetek adatai, a létszám becslés az OSAP/1626 2012 évi adatai alapján

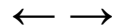
| Időszak<br>(havi Kh-Ri átlag)         | Összes foglalkoztatott  |                       |                                |                  |                       |          |                 |                                |                 |                     |                     | Jövedelem<br>összesen | Létszám                  | Munkáltató<br>által fizetett<br>járulék | Összes<br>bértömeg |                     |
|---------------------------------------|-------------------------|-----------------------|--------------------------------|------------------|-----------------------|----------|-----------------|--------------------------------|-----------------|---------------------|---------------------|-----------------------|--------------------------|---|--------------------|---------------------|
|                                       | Jövedelem               |                       |                                |                  |                       |          |                 |                                |                 |                     |                     |                       |                          |   |                    |                     |
|                                       | Kereset                 |                       |                                |                  |                       |          |                 |                                |                 |                     | Kereset<br>összesen |                       |                          |   |                    | Egyéb<br>juttatások |
|                                       | Alapilletm<br>ény       | Illetmény<br>pótlékok | illetmény<br>kiegészíté<br>sek | Pénzellátá<br>st | 13. havi<br>illetmény | Jutalom  | túlmunkad<br>íj | Ügyeleti,<br>készenléti<br>díj | Túlmunka<br>díj | Kereset<br>összesen |                     |                       |                          |   |                    |                     |
| Ft/fő/hó                              | Ft/fő/hó                | Ft/fő/hó              | Ft/fő/hó                       | Ft/fő/hó         | Ft/fő/hó              | Ft/fő/hó | Ft/fő/hó        | Ft/fő/hó                       | Ft/fő/hó        | Ft/fő/hó            | Ft/fő/hó            | Ft/fő/hó              | fő                       | millió Ft/hó                            | millió Ft/hó       |                     |
| 2013. 10 - 12.                        | 159 681                 | 21 920                | 13 960                         | 4 326            | 0                     | 2 649    | 4 497           | 8 243                          | 6 625           | 221 902             | 9 314               | 231 217               | 107 904                  | 59 913,7                                | 291 130,5          |                     |
| 2012. 10 - 12.                        | 146 203                 | 21 435                | 12 711                         | 0                | 0                     | 2 452    | 4 109           | 8 081                          | 5 761           | 200 751             | 9 706               | 210 457               | 109 255                  | 54 202,8                                | 264 659,5          |                     |
| Változás (%) 2013Q4/2012Q4            | 109,2                   | 102,3                 | 109,8                          |                  | 0                     | 108,1    | 109,4           | 102,0                          | 115,0           | 110,5               | 96,0                | 109,9                 | 98,8                     | 110,5                                   | 110,0              |                     |
| Változás (Ft/fő/hó) 2013Q4-2012Q4     | 13 479                  | 485                   | 1 250                          | 4 326            | 0                     | 198      | 388             | 163                            | 863             | 21 151              | -391                | 20 760                | -1 351                   | 5 711                                   | 26 471             |                     |
|                                       | Bértömeg (millió Ft/hó) |                       |                                |                  |                       |          |                 |                                |                 |                     |                     | Létszám               | Munkáltatói<br>járulékok | Bértömeg<br>járulékokkal                |                    |                     |
| 2013. 10 - 12.                        | 17 230,3                | 2 365,3               | 1 506,4                        | 466,8            | 0                     | 285,9    | 485,3           | 889,5                          | 714,8           | 23 944,2            | 1 005,1             | 24 949,3              | 108 119                  | 6 464,9                                 | 31 414,2           |                     |
| 2012. 10 - 12.                        | 15 973,4                | 2 341,9               | 1 388,7                        | 0,0              | 0                     | 267,8    | 449,0           | 882,8                          | 629,4           | 21 933,1            | 1 060,4             | 22 993,5              | 109 528                  | 5 921,9                                 | 28 915,4           |                     |
| Változás (%) 2013Q4/2012Q4            | 107,9                   | 101,0                 | 108,5                          |                  | 0                     | 106,7    | 108,1           | 100,8                          | 113,6           | 109,2               | 94,8                | 108,5                 | 98,7                     | 109,2                                   | 108,6              |                     |
| Változás (millió Ft/hó) 2013Q4-2012Q4 | 1 256,9                 | 23,4                  | 117,7                          | 466,8            | 0                     | 18,0     | 36,3            | 6,7                            | 85,4            | 2 011,1             | -55,3               | 1 955,8               | -1 409                   | 543,0                                   | 2 498,8            |                     |



## Bértömeg változás az előző év azonos időszakához mérten, kórházak és szakrendelő intézetek

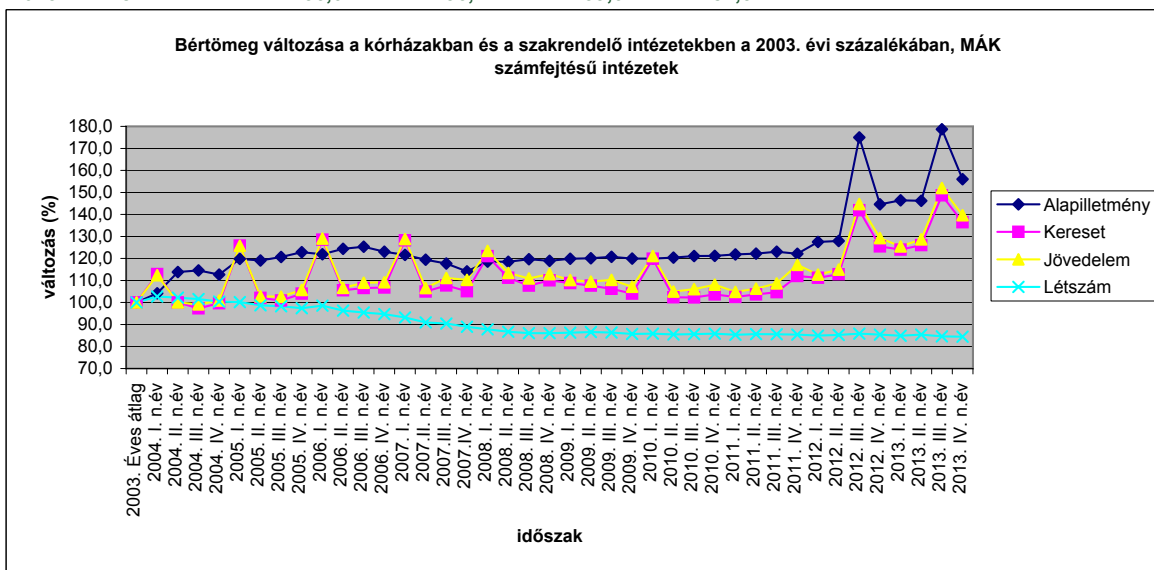
Az illetmény adatok a MÁK számfejtésű kórházak és szakrendelő intézetek adatai, a létszám becslés az OSAP/1626 2012. évi adatai alapján

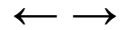
| Időszak<br>(havi Kh-Ri átlag)          | Összes foglalkoztatott  |                       |                                |                  |                       |          |                 |                               |                 |                     |                     | Jövedelem<br>összesen | Létszám                                    | Munkáltató<br>által fizetett<br>járulék    | Járulékokkal<br>növelt bér |                     |
|--|-------------------------|-----------------------|--------------------------------|------------------|-----------------------|----------|-----------------|-------------------------------|-----------------|---------------------|---------------------|-----------------------|--|--|----------------------------|---------------------|
|  | Jövedelem               |                       |                                |                  |                       |          |                 |                               |                 |                     |                     |                       |  |  |                            |                     |
|  | Kereset                 |                       |                                |                  |                       |          |                 |                               |                 |                     | Kereset<br>összesen |                       |  |  |                            | Egyéb<br>juttatások |
|  | Alapilletm<br>ény       | Illetmény<br>pótlékok | illetmény<br>kiegészíté<br>sek | Pénzellátá<br>st | 13. havi<br>illetmény | Jutalom  | túlmunkad<br>íj | Gyermek,<br>készenléti<br>díj | Túlmunka<br>díj | Kereset<br>összesen |                     |                       |  |  |                            |                     |
| Ft/fő/hó                               | Ft/fő/hó                | Ft/fő/hó              | Ft/fő/hó                       | Ft/fő/hó         | Ft/fő/hó              | Ft/fő/hó | Ft/fő/hó        | Ft/fő/hó                      | Ft/fő/hó        | Ft/fő/hó            | Ft/fő/hó            | Ft/fő/hó              | fő   | Ft/fő/hó                                   | Ft/fő/hó                   |                     |
| 2013. 10 - 12.                         | 159 681                 | 21 920                | 13 960                         | 4 326            | 0                     | 2 649    | 4 497           | 8 243                         | 6 625           | 221 902             | 9 314               | 231 217               | 107 904                                    | 59 913,7                                   | 291 130,5                  |                     |
| 2012.                                  | 145 588                 | 21 454                | 11 599                         |                  | 0                     | 1 374    | 3 902           | 8 098                         | 5 695           | 197 712             | 7 742               | 205 454               | 109 056                                    | 53 382,2                                   | 258 835,9                  |                     |
| Változás (%) 2013.Q4/2012              | 110                     | 102,2                 | 120,4                          |                  | 0,0                   | 192,9    | 115,3           | 101,8                         | 116,3           | 112                 | 120,3               | 112,5                 | 98,9                                       | 112,2                                      | 112,5                      |                     |
| Változás (Ft/fő/hó) 2013.Q4 - 2012.    | 14 094                  | 466                   | 2 361                          | 4 326            | 0                     | 1 276    | 595             | 145                           | 930             | 24 191              | 1 572               | 25 763                | -1 151                                     | 6 531                                      | 32 295                     |                     |
|  | Bértömeg (millió Ft/hó) |                       |                                |                  |                       |          |                 |                               |                 |                     |                     | Létszám               | Munkáltatói<br>járulékok<br>(millió Ft/hó) | Bértömeg<br>járulékokkal<br>(millió Ft/hó) |                            |                     |
| 2013. 10 -12.                          | 17 230,3                | 2 365,3               | 1 506,4                        | 466,8            | 0,0                   | 285,9    | 485,3           | 889,5                         | 714,8           | 23 944,2            | 1 005,1             | 24 949,3              | 108 119                                    | 6 464,9                                    | 31 414,2                   |                     |
| 2012.                                  | 15 877,1                | 2 339,7               | 1 265,0                        | 0,0              | 0,0                   | 149,8    | 425,5           | 883,2                         | 621,1           | 21 561,6            | 844,3               | 22 405,9              | 109 056                                    | 5 821,6                                    | 28 227,5                   |                     |
| Változás (%) 2013.Q3 /2012             | 108,5                   | 101,1                 | 119,1                          |                  | 0,0                   | 190,9    | 114,0           | 100,7                         | 115,1           | 111,1               | 119,0               | 111,4                 | 99,1                                       | 111,1                                      | 111,3                      |                     |
| Változás (millió Ft/hó) 2013.Q3 - 2012 | 1 353,2                 | 25,6                  | 241,4                          | 466,8            | 0,0                   | 136,1    | 59,7            | 6,3                           | 93,8            | 2 382,6             | 160,8               | 2 543,4               | -937                                       | 643,3                                      | 3 186,7                    |                     |



**Bértömeg változás a kórházakban és a rendelőintézetekben, a 2003 évi százalékában  
MÁK számfejtésű intézetek**

| Változás a 2003 évi bértömeg százalékában (%) |               |              |              |             |
|---|---------------|--------------|--------------|-------------|
| Időszak                                       | Alapilletmény | Kereset      | Jövedelem    | Létszám     |
| 2003. Éves átlag                              | 100,0         | 100,0        | 100,0        | 100,0       |
| 2004. I. n.év                                 | 104,1         | 112,9        | 112,4        | 102,7       |
| 2004. II. n.év                                | 113,8         | 100,0        | 100,1        | 102,2       |
| 2004. III. n.év                               | 114,6         | 97,4         | 99,2         | 101,5       |
| 2004. IV. n.év                                | 112,7         | 99,7         | 100,9        | 100,4       |
| 2005. I. n.év                                 | 119,8         | 125,9        | 125,8        | 100,1       |
| 2005. II. n.év                                | 119,1         | 102,0        | 102,8        | 98,7        |
| 2005. III. n.év                               | 120,7         | 100,9        | 102,7        | 98,3        |
| 2005. IV. n.év                                | 122,9         | 104,0        | 105,7        | 97,4        |
| 2006. I. n.év                                 | 121,9         | 128,5        | 129,0        | 98,5        |
| 2006. II. n.év                                | 124,4         | 105,6        | 106,7        | 96,3        |
| 2006. III. n.év                               | 125,4         | 106,6        | 109,0        | 95,5        |
| 2006. IV. n.év                                | 123,1         | 106,8        | 109,2        | 94,7        |
| 2007. I. n.év                                 | 121,6         | 128,2        | 128,8        | 93,2        |
| 2007. II. n.év                                | 119,5         | 105,0        | 106,6        | 90,9        |
| 2007. III. n.év                               | 117,7         | 107,7        | 111,1        | 90,4        |
| 2007. IV. n.év                                | 114,1         | 105,1        | 110,3        | 89,0        |
| 2008. I. n.év                                 | 118,6         | 121,0        | 123,4        | 87,8        |
| 2008. II. n.év                                | 118,5         | 111,2        | 113,4        | 86,7        |
| 2008. III. n.év                               | 119,7         | 107,7        | 110,9        | 86,1        |
| 2008. IV. n.év                                | 118,9         | 110,1        | 112,9        | 86,1        |
| 2009. I. n.év                                 | 119,8         | 108,8        | 110,2        | 86,3        |
| 2009. II. n.év                                | 120,1         | 107,7        | 109,5        | 86,6        |
| 2009. III. n.év                               | 120,7         | 106,2        | 110,3        | 86,3        |
| 2009. IV. n.év                                | 120,0         | 104,0        | 107,2        | 85,7        |
| 2010. I. n.év                                 | 119,9         | 119,9        | 121,1        | 85,9        |
| 2010. II. n.év                                | 120,4         | 102,3        | 105,0        | 85,5        |
| 2010. III. n.év                               | 121,1         | 102,3        | 106,0        | 85,6        |
| 2010. IV. n.év                                | 121,2         | 103,7        | 108,1        | 85,8        |
| 2011. I. n.év                                 | 121,8         | 102,5        | 104,8        | 85,3        |
| 2011. II. n.év                                | 122,2         | 103,7        | 106,3        | 85,6        |
| 2011. III. n.év                               | 123,1         | 104,7        | 108,7        | 85,6        |
| 2011. IV. n.év                                | 122,1         | 112,0        | 117,1        | 85,4        |
| 2012. I. n.év                                 | 127,5         | 111,2        | 112,7        | 85,0        |
| 2012. II. n.év                                | 128,0         | 112,8        | 114,9        | 85,2        |
| 2012. III. n.év                               | 175,0         | 141,9        | 144,7        | 85,8        |
| 2012. IV. n.év                                | 144,6         | 125,5        | 129,2        | 85,4        |
| <b>2013. I. n.év</b>                          | <b>146,4</b>  | <b>124,1</b> | <b>125,5</b> | <b>84,9</b> |
| <b>2013. II. n.év</b>                         | <b>146,2</b>  | <b>126,0</b> | <b>128,7</b> | <b>85,4</b> |
| <b>2013. III. n.év</b>                        | <b>178,7</b>  | <b>148,7</b> | <b>152,0</b> | <b>84,6</b> |
| <b>2013. IV. n.év</b>                         | <b>156,0</b>  | <b>136,4</b> | <b>139,6</b> | <b>84,5</b> |

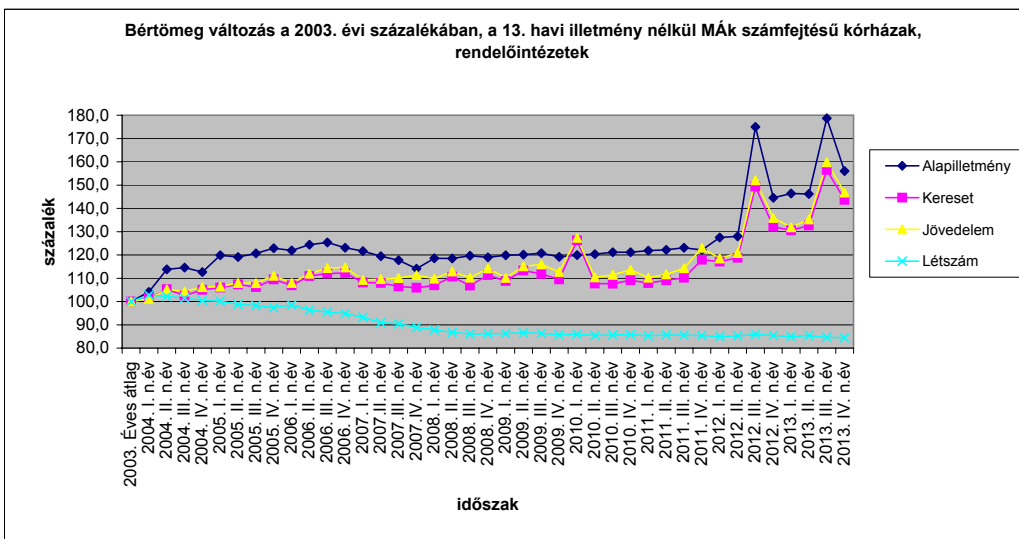




**Bértömeg változás a kórházakban és a rendelőintézetekben, a 2003 évi százalékában, MÁK számfejtésű intézetek (a bértömeg nem tartalmazza a 13. Havi illetményt)**

| Változás a 2003 évi bértömeg százalékában (%) |               |         |           |         |  |
|---|---------------|---------|-----------|---------|--|
| Időszak                                       | Alapilletmény | Kereset | Jövedelem | Létszám |  |
| 2003. Éves átlag                              | 100,0         | 100,0   | 100,0     | 100,0   |  |
| 2004. I. n.év                                 | 104,1         | 101,4   | 101,1     | 102,7   |  |
| 2004. II. n.év                                | 113,8         | 105,3   | 105,2     | 102,2   |  |
| 2004. III. n.év                               | 114,6         | 102,6   | 104,3     | 101,5   |  |
| 2004. IV. n.év                                | 112,7         | 105,0   | 106,2     | 100,4   |  |
| 2005. I. n.év                                 | 119,8         | 106,0   | 106,4     | 100,1   |  |
| 2005. II. n.év                                | 119,1         | 107,4   | 108,0     | 98,7    |  |
| 2005. III. n.év                               | 120,7         | 106,2   | 107,9     | 98,3    |  |
| 2005. IV. n.év                                | 122,9         | 109,5   | 111,1     | 97,4    |  |
| 2006. I. n.év                                 | 121,9         | 106,9   | 108,0     | 98,5    |  |
| 2006. II. n.év                                | 124,4         | 110,9   | 112,0     | 96,3    |  |
| 2006. III. n.év                               | 125,4         | 112,0   | 114,4     | 95,5    |  |
| 2006. IV. n.év                                | 123,1         | 112,2   | 114,6     | 94,7    |  |
| 2007. I. n.év                                 | 121,6         | 108,2   | 109,3     | 93,2    |  |
| 2007.II. n.év                                 | 119,5         | 108,0   | 109,6     | 90,9    |  |
| 2007.III. n.év                                | 117,7         | 106,5   | 110,1     | 90,4    |  |
| 2007.IV. n.év                                 | 114,1         | 105,9   | 111,3     | 89,0    |  |
| 2008. I. n.év                                 | 118,6         | 106,9   | 109,8     | 87,8    |  |
| 2008. II. n.év                                | 118,5         | 110,6   | 112,9     | 86,7    |  |
| 2008. III. n.év                               | 119,7         | 106,8   | 110,2     | 86,1    |  |
| 2008. IV. n.év                                | 118,9         | 111,3   | 114,3     | 86,1    |  |
| 2009. I. n.év                                 | 119,8         | 108,8   | 110,2     | 86,3    |  |
| 2009. II. n.év                                | 120,1         | 113,3   | 115,1     | 86,6    |  |
| 2009. III. n.év                               | 120,7         | 111,8   | 116,0     | 86,3    |  |
| 2009. IV. n.év                                | 119,2         | 109,5   | 112,7     | 85,7    |  |
| 2010. I. n.év                                 | 119,9         | 126,2   | 127,3     | 85,9    |  |
| 2010. II. n.év                                | 120,4         | 107,7   | 110,4     | 85,5    |  |
| 2010. III. n.év                               | 121,1         | 107,6   | 111,5     | 85,6    |  |
| 2010. IV. n.év                                | 121,2         | 109,1   | 113,6     | 85,8    |  |
| 2011. I. n.év                                 | 121,8         | 107,9   | 110,2     | 85,3    |  |
| 2011. II. n.év                                | 122,2         | 109,1   | 111,7     | 85,6    |  |
| 2011. III. n.év                               | 123,1         | 110,2   | 114,3     | 85,6    |  |
| 2011. IV. n.év                                | 122,1         | 117,9   | 123,1     | 85,4    |  |
| 2012. I. n.év                                 | 127,5         | 117,1   | 118,5     | 85,0    |  |
| 2012. II. n.év                                | 128,0         | 118,8   | 120,8     | 85,2    |  |
| 2012. III. n.év                               | 175,0         | 149,4   | 152,1     | 85,8    |  |
| 2012. IV. n.év                                | 144,6         | 132,1   | 135,8     | 85,4    |  |
| 2013. I. n.év                                 | 146,4         | 130,6   | 131,9     | 84,9    |  |
| 2013. II. n.év                                | 146,2         | 132,7   | 135,3     | 85,4    |  |
| 2013. III. n.év                               | 178,7         | 156,5   | 159,8     | 84,6    |  |
| 2013. IV. n.év                                | 156,0         | 143,6   | 146,8     | 84,5    |  |

| Időszak               | Korrelációs együttható létszám és illetmény elemek bértömeg változásának százaléka között |         |           |                     |               |               |
|-----------------------|---|---------|-----------|---------------------|---------------|---------------|
|                       | Bértömeg  |         |           | Regressziós egyenes |               |               |
|                       | Alapilletmény   | Kereset | Jövedelem | Alapilletmény       | Kereset       | Jövedelem     |
| 2004 - 2007.I. n.év   | -0,81   | -0,85   | -0,86     | Y=279,86-1,6X       | Y=268,3-X     | Y=269,43-1,1X |
| 2004                  | -0,59   | -0,54   | -0,80     |                     |               | Y=104,22-1,8X |
| 2005                  | -0,74   | -0,77   | -0,92     | Y=225,01-1,1X       | Y=211,63-1,1X | Y=212,72-1,6X |
| 2006                  | -0,60   | -0,98   | -0,99     |                     |               | Y=163,27-1,5X |
| 2005 - 2006           | -0,83   | -0,95   | -0,98     | Y=218,85-X          | Y=205,58-1,4X | Y=206,98-1,7X |
| 2005 - 2007. I. n.év  | -0,58   | -0,67   | -0,68     |                     |               | Y=160,73-0,7X |
| 2006.IV.n- 2007.II.n  | -1,00   | -0,83   | -0,78     | Y=33,48+0,9X        | Y=21,55+X     | Y=23,25+1,2X  |
| 2006.IV.n- 2007.III.n | -0,98   | -0,89   | -0,73     | Y=14,77+1,1X        | Y=4,5+1,9X    | Y=6,6+1,7X    |





## Bértömeg változás a kórházakban és a rendelőintézetekben MÁK számfejtésű intézetek

Megjegyzés: Az I. negyedéves kereset és jövedelem adatokban a 13. Havi bér aránya magasabb, mint az éves adatokban, mert 2007-ben januárban fizették a 13. Havi bért, 2008-ban pedig a 2007.évi felét és a 2008. évi egy hónapra jutó részét.

| Bértömeg változás a 2003. évi százalékában (%) |               |              |              |             |
|--|---------------|--------------|--------------|-------------|
| Időszak  | Bértömeg      |              |              | Létszám     |
|  | Alapilletmény | Kereset      | Jövedelem    |             |
| 2003.  | 100,0         | 100,0        | 100,0        | 100,0       |
| 2004.  | 111,3         | 102,5        | 103,1        | 101,7       |
| 2005.  | 120,6         | 108,2        | 109,2        | 98,6        |
| 2006.  | 123,7         | 111,9        | 113,5        | 96,3        |
| 2007.  | 118,2         | 111,5        | 114,2        | 90,9        |
| 2008.  | 118,9         | 112,5        | 115,2        | 86,7        |
| 2009.  | 120,0         | 106,7        | 109,3        | 86,2        |
| 2010.  | 120,7         | 107,0        | 110,1        | 85,7        |
| 2011.  | 122,3         | 105,7        | 109,2        | 85,5        |
| <b>2012.</b>                                   | <b>143,7</b>  | <b>122,9</b> | <b>125,4</b> | <b>85,4</b> |
| <b>2013.</b>                                   | <b>156,8</b>  | <b>140,8</b> | <b>143,4</b> | <b>84,8</b> |

| Bértömeg változás az előző év százalékában (%) |               |              |              |             |
|--|---------------|--------------|--------------|-------------|
| Időszak  | Bértömeg      |              |              | Létszám     |
|  | Alapilletmény | Kereset      | Jövedelem    |             |
| 2003. Éves                                     | 100,0         | 100,0        | 100,0        | 100,0       |
| 2004. Éves                                     | 111,3         | 102,5        | 103,1        | 101,7       |
| 2005. Éves                                     | 108,4         | 105,6        | 105,9        | 97,0        |
| 2006. Éves                                     | 102,5         | 103,4        | 103,9        | 97,6        |
| 2007. Éves                                     | 95,6          | 99,7         | 100,7        | 94,4        |
| 2008. Éves                                     | 100,6         | 100,9        | 100,8        | 95,4        |
| 2009. Éves                                     | 100,9         | 94,8         | 94,9         | 99,5        |
| 2010. Éves                                     | 100,6         | 100,3        | 100,7        | 99,4        |
| 2011. Éves                                     | 101,4         | 98,8         | 99,2         | 99,7        |
| <b>2012. Éves</b>                              | <b>117,5</b>  | <b>116,2</b> | <b>114,8</b> | <b>99,9</b> |
| <b>2013. Éves</b>                              | <b>109,1</b>  | <b>108,9</b> | <b>108,8</b> | <b>99,4</b> |

